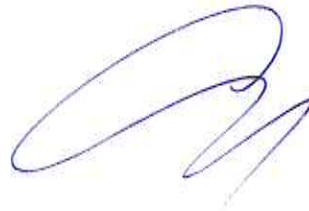


ОБЪЯВЛЕНИЕ

На основании обращения уполномоченного лица, определенного общим собранием собственником помещений многоквартирного дома, расположенного по адресу: город Кострома, улица Магистральная, 14, Махновой Н. М. по вопросу согласования Схемы ограждения земельного участка под многоквартирным домом по адресу: город Кострома, улица Магистральная, 14, во исполнение пункта 3 статьи 4 Порядка согласования Схемы ограждения земельного участка на территории города Костромы, утвержденного решением Думы города Костромы от 4 декабря 2014 года № 233, Администрацией города Костромы проводится изучение мнения заинтересованных лиц по вопросу установки ограждения на земельном участке под многоквартирным домом по адресу: город Кострома, улица Магистральная, 14 согласно Схеме ограждения земельного участка.

Предложения и рекомендации по данному вопросу принимаются Управлением архитектуры и градостроительства в письменной форме до 2 апреля 2020 года по адресу: площадь Конституции, 2, кабинеты 406, 416.

Начальник Управления,
главный архитектор города



В. В. Якимов

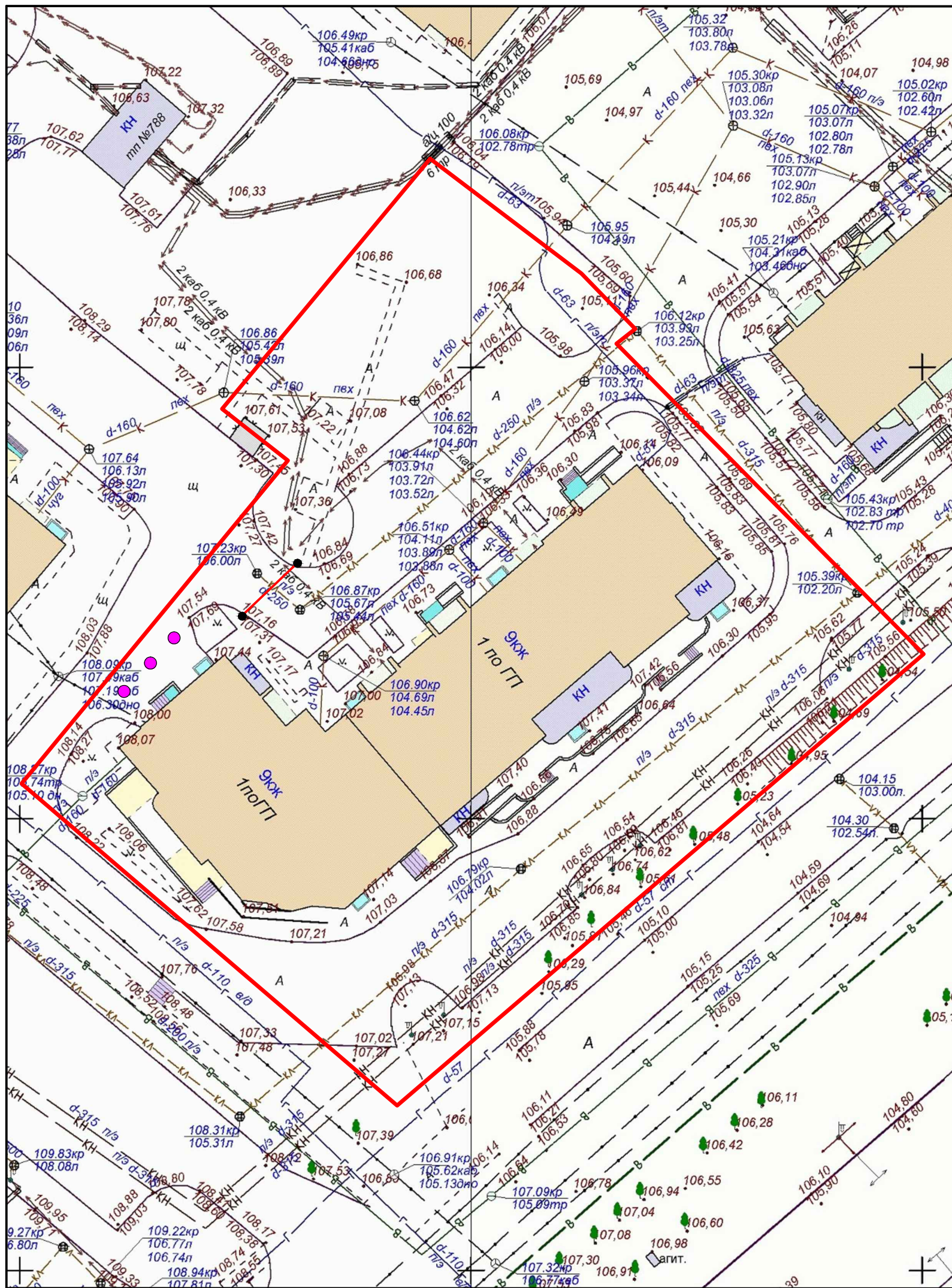


Схема проезда к жилым домам №10, 12 по ул. Магистральная, №37 по ул. Машиностроителей, №16 по ул. Даремская

Примечание: Целью проекта является исключение сквозного проезда по дворовой территории многоквартирного жилого дома по адресу ул. Магистральная, 14. Объезд дворовой территории многоквартирного жилого дома возможен по существующему проезду со стороны ул. Магистральная. В настоящее время проезд по двору МЖД является наикратчайшим расстоянием по которому жители многоквартирных жилых домов, расположенных в глубине квартала (Магистральная, 10,12; Машиностроителей 37; Даремская, 16) осуществляют подъезд к своим домам. В рамках проекта устанавливается дорожное препятствие типа Цепной барьер "Парконт-100". Таран цепи барьера "на разрыв" гарантированно не повреждает механизм, при этом энергия разрыва передается на корпус, что не препятствует проезду пожарной техники к многоквартирному жилому дому.

Условные изобр. и обознач.	Наименование
	Граница земельного участка с кадастровым номером 44:27:080303:389
	Существующие здания
	Проектируемое ограждение типа ЦЕПНОЙ БАРЬЕР «Парконт-100»
	Ограждение пешеходной зоны типа "Полусфера"
	Существующие проезды с асфальтобетонным покрытием
	Существующие газоны

					2-П/20	СОЗУ			
					Проект благоустройства земельного участка по адресу : г. Кострома, ул. Магистральная, 14				
Изм.	Кол.уч.	Лист	№ докум.	Подпись	Дата	Стадия	Лист	Листов	
						П	1		
ГАП		Доровская			02.20				
ГИП		Будкина			02.20				
Н. контроль						Схема ограждения земельного участка М 1:500			
						ООО "Авто-Плаза-Люкс"			