

Сообщение о возможном установлении публичного сервитута

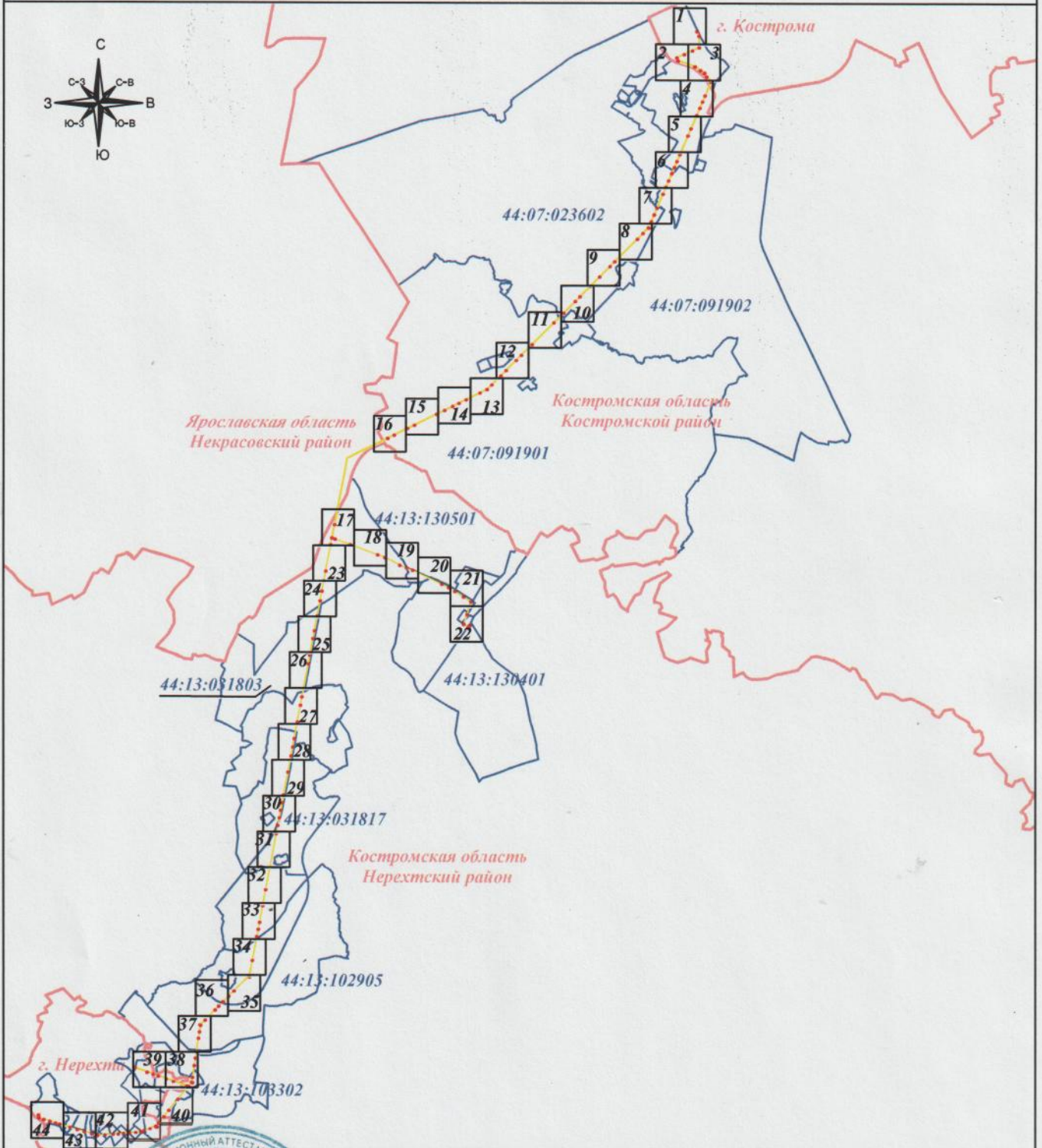
1	<u>Департамент имущественных и земельных отношений Костромской области</u>
2	Эксплуатация объекта электросетевого хозяйства (ВЛ-110 кВ Нерехта-Мотордеталь-1,2) (цель установления публичного сервитута)
3	44:27:090801, 44:27:090801:675, 44:07:023602, 44:07:000000:90, 44:07:091902:317, 44:07:023602:506, 44:07:023602:503, ЕЗП 44:07:000000:486 (в составе обособленного участка 44:07:023602:500), 44:07:023602:761, 44:07:023602:762, 44:07:000000:3684, 44:07:091901:393, 44:07:091901, 44:13:000000:862, 44:13:000000:854, 44:13:000000:857, 44:13:000000:493, 44:13:102412:19, 44:13:102412:18, 44:13:105701:350, ЕЗП 44:13:000000:457 (в составе обособленных участков: 44:13:140404:243, 44:13:140404:242, 44:13:140404:241, 44:13:140404:240, 44:13:140401:167, 44:13:140401:46, 44:13:140401:45, 44:13:140402:12), ЕЗП 44:13:000000:459 (в составе обособленных участков: 44:13:140554:69, 44:13:140554:70, 44:13:140554:71, 44:13:140517:68, 44:13:140507:120, 44:13:140554:68, 44:13:140517:67, 44:13:140517:66, 44:13:140537:61, 44:13:140538:138, 44:13:140538:137, 44:13:140533:41, 44:13:140531:156, 44:13:140528:120, 44:13:140542:42, 44:13:140542:41, 44:13:140501:93, 44:13:140302:940, 44:13:140302:939, 44:13:140302:938, 44:13:140302:937), 44:13:140302:2264, 44:13:140302:28
4	<u>Департамент имущественных и земельных отношений Костромской области</u> Сайт: https://dizo.kostroma.gov.ru/ Адрес: 156013, Костромская обл., г Кострома, ул Калиновская, д. 38 Срок приема заявлений: 15 дней со дня опубликования настоящего сообщения с 9:00 до 13:00 и с 14:00 до 18:00 часов (кроме выходных и праздничных дней). (адрес, по которому заинтересованные лица могут ознакомиться с поступившим ходатайством об установлении публичного сервитута и прилагаемым к нему описанием местоположения границ публичного сервитута, подать заявления об учете прав на земельные участки, а также срок подачи указанных заявлений, время приема заинтересованных лиц для ознакомления с поступившим ходатайством об установлении публичного сервитута)
5	(реквизиты решений об утверждении документа территориального планирования, документации по планировке территории, а также информацию об инвестиционной программе субъекта естественных монополий)
6	https://fgistp.economy.gov.ru/ (сведения об официальных сайтах в информационно-телекоммуникационной сети «Интернет», на которых размещены утвержденные документы территориального планирования, документация по планировке территории, инвестиционная программа субъекта естественных монополий)
7	Сайт: https://dizo.kostroma.gov.ru/ (официальные сайты в информационно - телекоммуникационной сети «Интернет», на которых размещается сообщение о поступившем ходатайстве об установлении публичного сервитута)
8	Дополнительно по всем вопросам можно обращаться: Публичное акционерное общество «Россети Центр» (Филиал ПАО «Россети Центр»-«Костромаэнерго») (ИНН 6901067107, ОГРН 1046900099498, юридический адрес: 119017, Россия, г. Москва, Малая Ордынка ул. д.15, фактический адрес: 156961, г. Кострома, проспект Мира, 53; тел. +7 (4942) 396038, адрес электронной почты: kostromaenergo@mrsk-1.ru)
9	Графическое описание местоположения границ публичного сервитута, а также перечень координат характерных точек этих границ прилагается к сообщению (описание местоположения границ публичного сервитута)

ГРАФИЧЕСКОЕ ОПИСАНИЕ МЕСТОПОЛОЖЕНИЯ ГРАНИЦ ПУБЛИЧНОГО СЕРВИТУТА

Публичный сервитут для размещения и дальнейшей эксплуатации объекта электросетевого хозяйства ВЛ-110 кВ Нерехта-Мотордеталь-1,2,
местоположение: Костромская область, г. Кострома, Костромской район, Нерехтский район
(наименование объекта)

Схема расположения границ публичного сервитута

Основной лист



Масштаб 1: 160 100

Подпись _____ Тульников С.Г. Дата: 6 марта 2025г.

Место для оттиска печати (при наличии) лица, составившего описание местоположения границ объекта

Условные обозначения:

- - граница земельного участка.
- - граница кадастрового квартала.
- - граница публичного сервитута.
- - сооружение.
- - граница района.

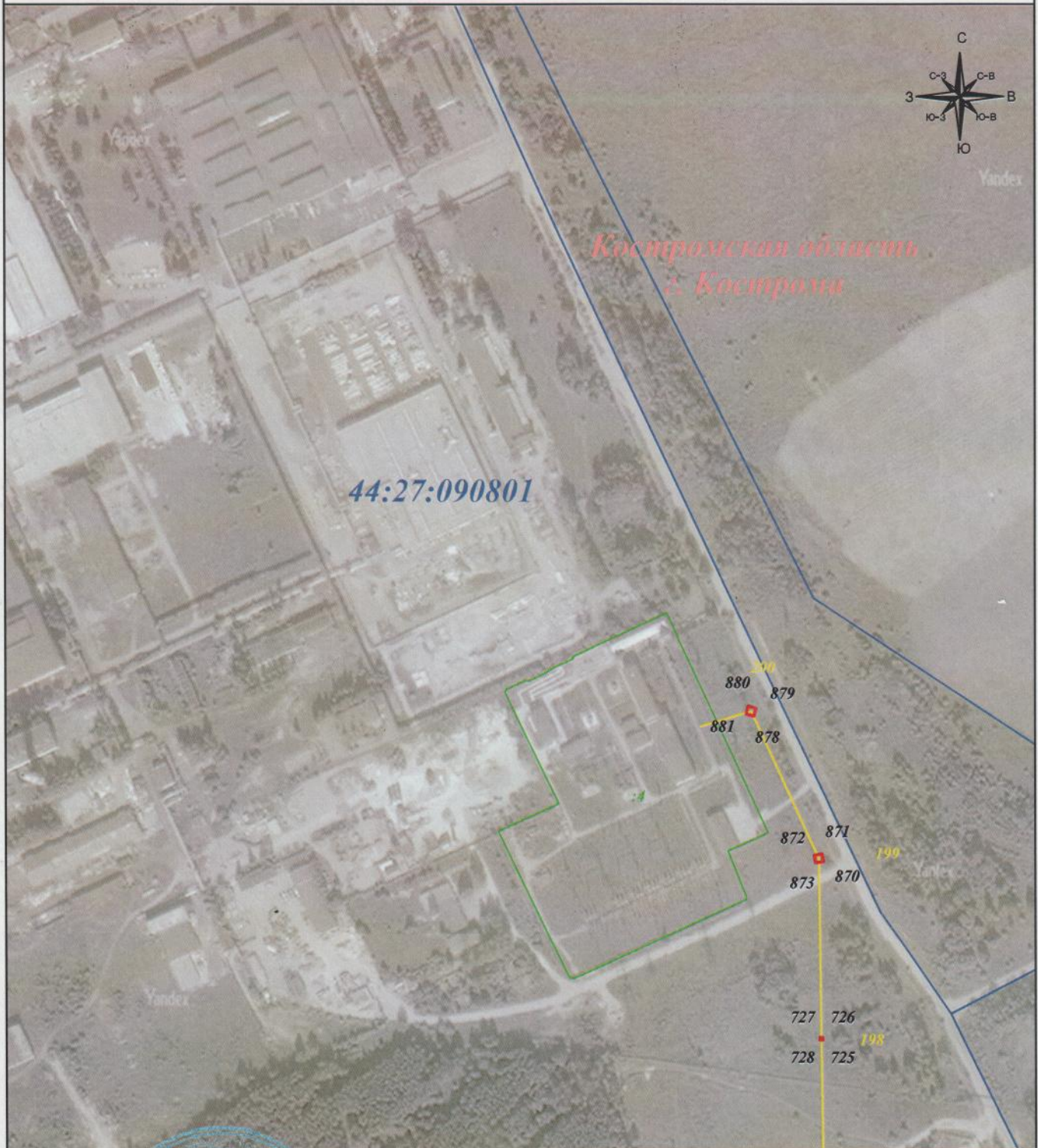
- I - характерная точка границы зоны публичного сервитута.
- :11 - номер земельного участка.
- 40:15:100223 - номер кадастрового квартала.
- I - опора линии электропередачи.

ГРАФИЧЕСКОЕ ОПИСАНИЕ МЕСТОПОЛОЖЕНИЯ ГРАНИЦ ПУБЛИЧНОГО СЕРВИТУТА

Публичный сервитут для размещения и дальнейшей эксплуатации объекта электросетевого хозяйства ВЛ-110 кВ Нерехта-Мотордеталь-1,2,
местоположение: Костромская область, г. Кострома, Костромской район, Нерехтский район
(наименование объекта)

Схема расположения границ публичного сервитута

Выносной лист № 1



Масштаб 1: 5 000

Подпись _____ Тульников С.Г. Дата: 6 марта 2025г.

Место для оттиска печати (при наличии) лица, составившего описание местоположения границ объекта



Условные обозначения:

- - граница земельного участка.
- - граница кадастрового квартала.
- - граница публичного сервитута.
- - сооружение.
- - граница района.

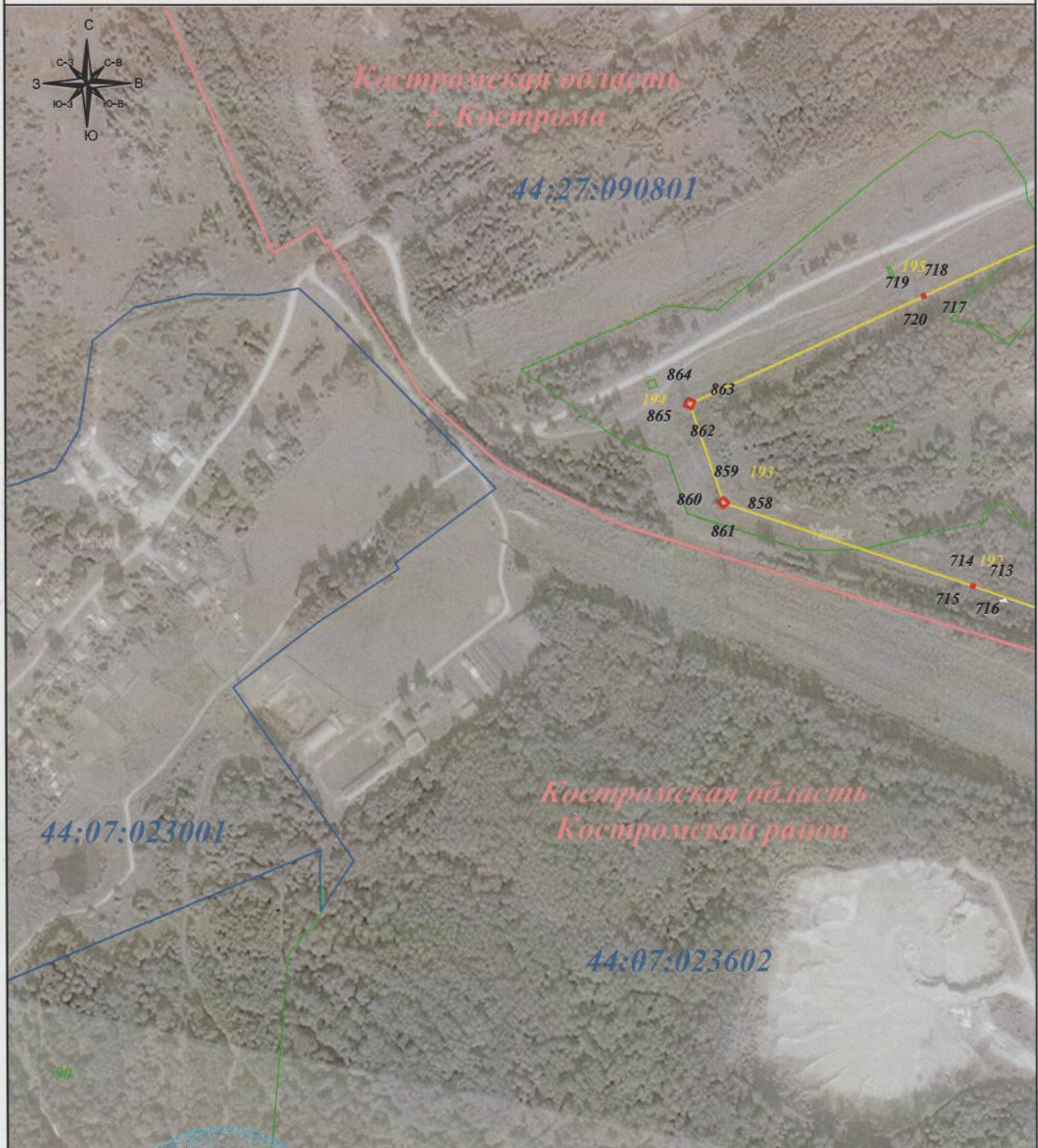
- I - характерная точка границы зоны публичного сервитута.
- :11 - номер земельного участка.
- 40:15:100223 - номер кадастрового квартала.
- I - опора линии электропередачи.

ГРАФИЧЕСКОЕ ОПИСАНИЕ МЕСТОПОЛОЖЕНИЯ ГРАНИЦ ПУБЛИЧНОГО СЕРВИТУТА

Публичный сервитут для размещения и дальнейшей эксплуатации объекта электросетевого хозяйства ВЛ-110 кВ Нерехта-Мотордеталь-1,2,
 местоположение: Костромская область, г. Кострома, Костромской район, Нерехтский район
 (наименование объекта)

Схема расположения границ публичного сервитута

Выносной лист № 2



Масштаб 1: 5 000

Подпись _____ Тульников С.Г. Дата: 6 марта 2025г.

Место для оттиска печати (при наличии) лица, составившего описание местоположения границ объекта



Условные обозначения:

- - граница земельного участка.
- - граница кадастрового квартала.
- - граница публичного сервитута.
- - сооружение.
- - граница района.

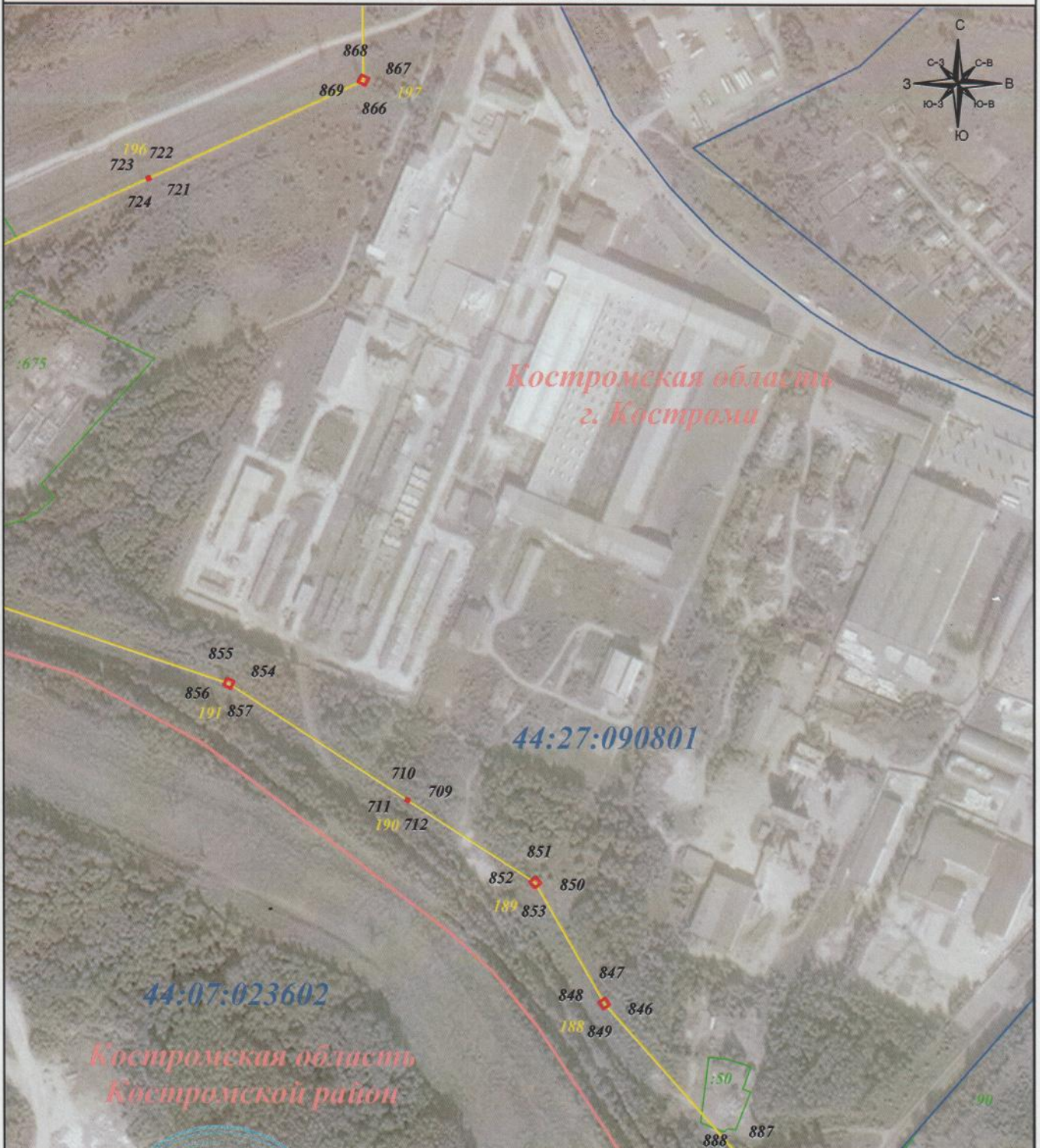
- I - характерная точка границы зоны публичного сервитута.
- :11 - номер земельного участка.
- :11 - номер кадастрового квартала.
- I - опора линии электропередачи.

ГРАФИЧЕСКОЕ ОПИСАНИЕ МЕСТОПОЛОЖЕНИЯ ГРАНИЦ ПУБЛИЧНОГО СЕРВИТУТА

Публичный сервитут для размещения и дальнейшей эксплуатации объекта электросетевого хозяйства ВЛ-110 кВ Нерехта-Мотордеталь-1,2, местоположение: Костромская область, г. Кострома, Костромской район, Нерехтский район (наименование объекта)

Схема расположения границ публичного сервитута

Выносной лист № 3



Масштаб 1: 5 000

Подпись _____ Тульников С.Г. Дата: 6 марта 2025г.

Место для оттиска печати (при наличии) лица, составившего описание местоположения границ объекта



Условные обозначения:

- - граница земельного участка.
- - граница кадастрового квартала.
- - граница публичного сервитута.
- - сооружение.
- - граница района.
- ◆ - характерная точка границы зоны публичного сервитута.
- :11 - номер земельного участка.
- 40:15:100223 - номер кадастрового квартала.
- - опора линии электропередачи.

ГРАФИЧЕСКОЕ ОПИСАНИЕ МЕСТОПОЛОЖЕНИЯ ГРАНИЦ ПУБЛИЧНОГО СЕРВИТУТА

Публичный сервитут для размещения и дальнейшей эксплуатации объекта электросетевого хозяйства ВЛ-110 кВ Нерехта-Мотордеталь-1,2,
местоположение: Костромская область, г. Кострома, Костромской район, Нерехтский район
(наименование объекта)

Схема расположения границ публичного сервитута

Выносной лист № 4



Масштаб 1: 5 000

Подпись _____ Тульников С.Г. Дата: 6 марта 2025г.

Место для оттиска печати (при наличии) лица, составившего описание местоположения границ объекта



Условные обозначения:

- - граница земельного участка.
- - граница кадастрового квартала.
- - граница публичного сервитута.
- - сооружение.
- - граница района.

- I - характерная точка границы зоны публичного сервитута.
- :11 - номер земельного участка.
- 40:15:100223 - номер кадастрового квартала.
- I - опора линии электропередачи.

ГРАФИЧЕСКОЕ ОПИСАНИЕ МЕСТОПОЛОЖЕНИЯ ГРАНИЦ ПУБЛИЧНОГО СЕРВИТУТА

Публичный сервитут для размещения и дальнейшей эксплуатации объекта электросетевого хозяйства ВЛ-110 кВ Нерехта-Мотордеталь-1,2, местоположение: Костромская область, г. Кострома, Костромской район, Нерехтский район
(наименование объекта)

Схема расположения границ публичного сервитута

Выносной лист № 5



Масштаб 1: 5 000

Подпись _____ Тульников С.Г. Дата: 6 марта 2025г.

Место для оттиска печати (при наличии) лица, составившего описание местоположения границ объекта



Условные обозначения:

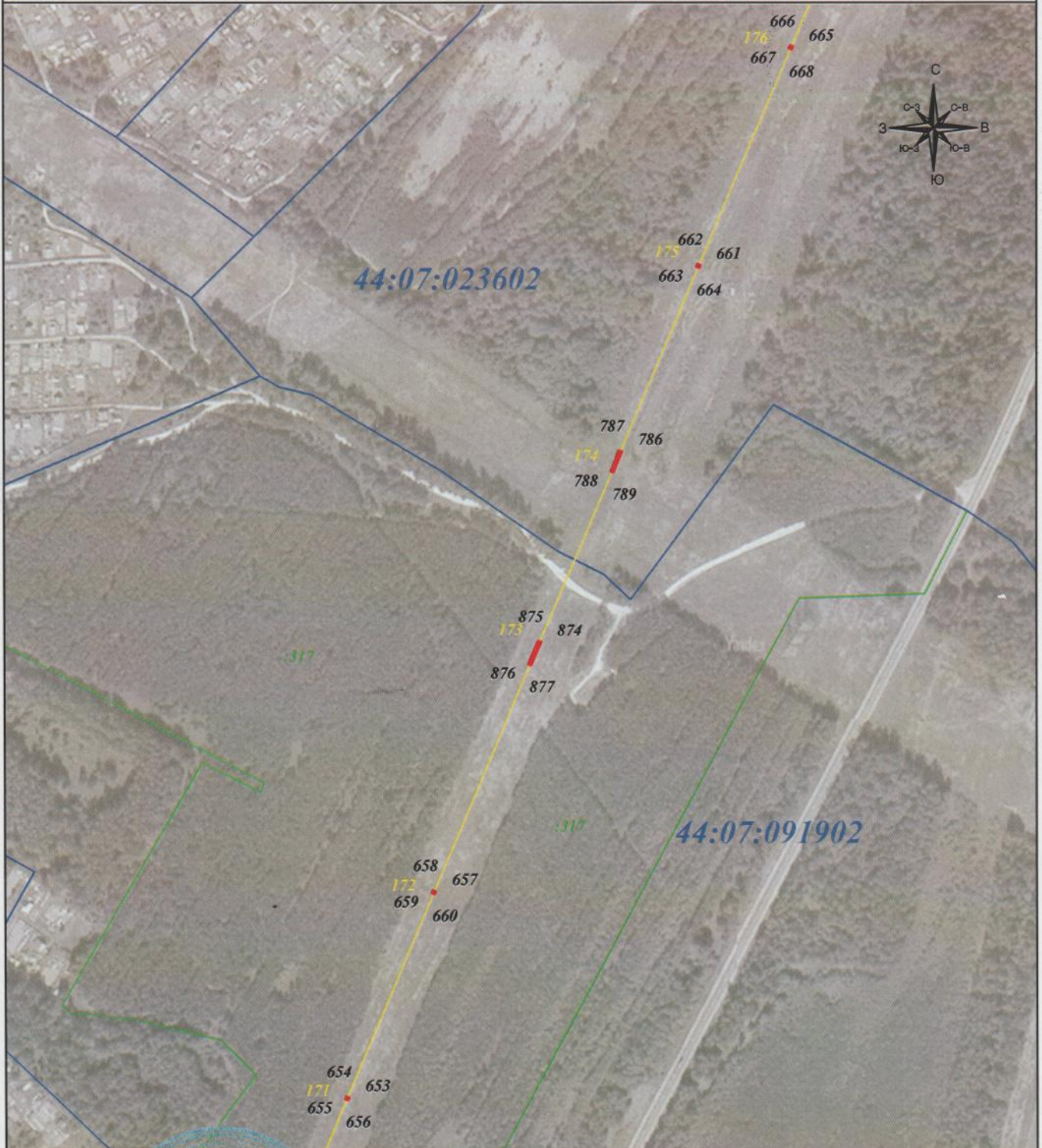
- - граница земельного участка.
- - граница кадастрового квартала.
- - граница публичного сервитута.
- - сооружение.
- - граница района.
- I - характерная точка границы зоны публичного сервитута.
- :11 - номер земельного участка.
- 40:15:100223 - номер кадастрового квартала.
- I - опора линии электропередачи.

ГРАФИЧЕСКОЕ ОПИСАНИЕ МЕСТОПОЛОЖЕНИЯ ГРАНИЦ ПУБЛИЧНОГО СЕРВИТУТА

Публичный сервитут для размещения и дальнейшей эксплуатации объекта электросетевого хозяйства ВЛ-110 кВ Нерехта-Мотордеталь-1,2, местоположение: Костромская область, г. Кострома, Костромской район, Нерехтский район
(наименование объекта)

Схема расположения границ публичного сервитута

Выносной лист № 6



Масштаб 1: 5 000

Подпись _____ Тульников С.Г. Дата: 6 марта 2025г.

Место для оттиска печати (при наличии) лица, составившего описание местоположения границ объекта



Условные обозначения:

- - граница земельного участка.
- - граница кадастрового квартала.
- - граница публичного сервитута.
- - сооружение.
- - граница района.

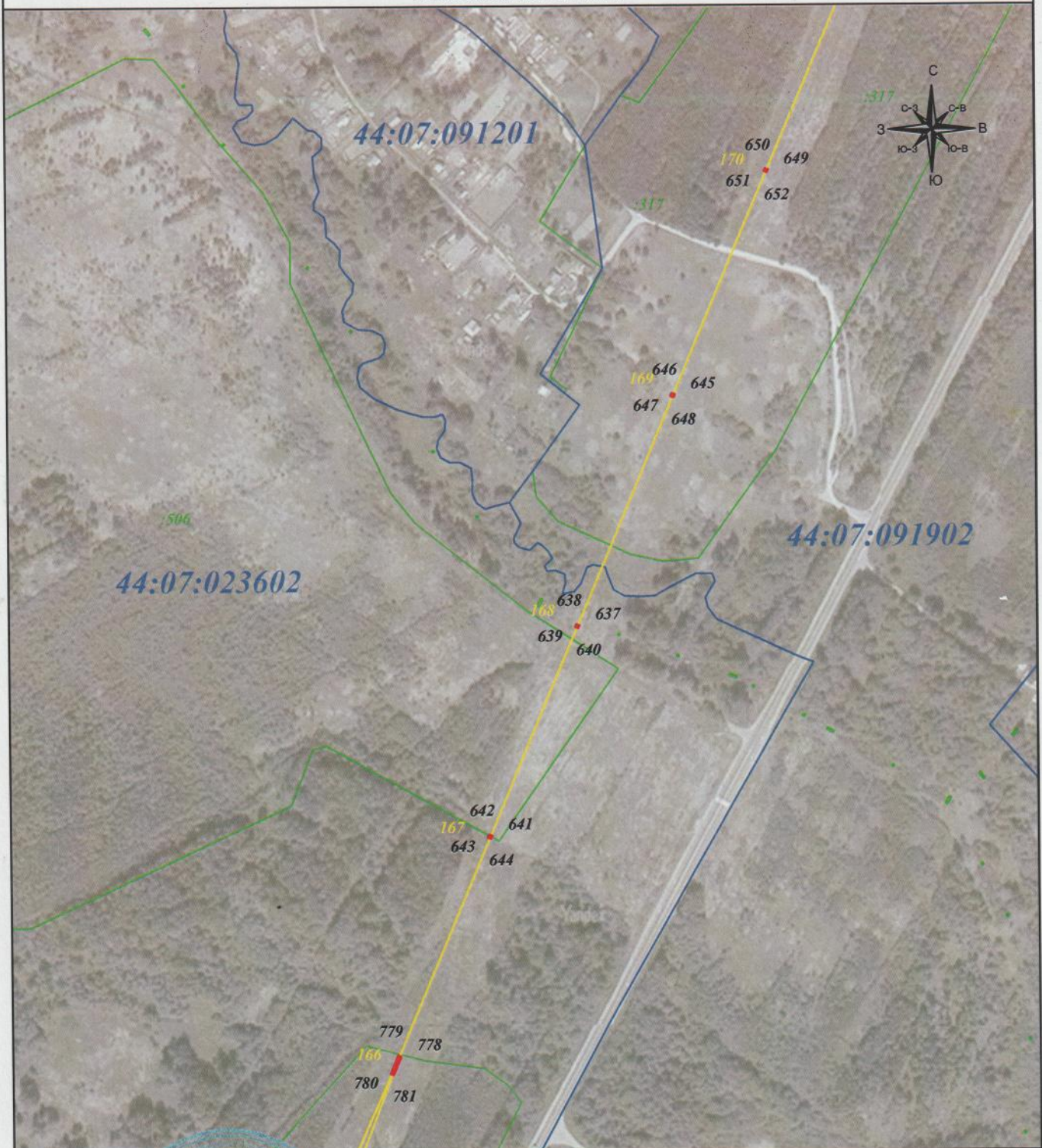
- I - характерная точка границы зоны публичного сервитута.
- :11 - номер земельного участка.
- 40:15:100223 - номер кадастрового квартала.
- I - опора линии электропередачи.

ГРАФИЧЕСКОЕ ОПИСАНИЕ МЕСТОПОЛОЖЕНИЯ ГРАНИЦ ПУБЛИЧНОГО СЕРВИТУТА

Публичный сервитут для размещения и дальнейшей эксплуатации объекта электросетевого хозяйства ВЛ-110 кВ Нерехта-Мотордеталь-1,2, местоположение: Костромская область, г. Кострома, Костромской район, Нерехтский район
(наименование объекта)

Схема расположения границ публичного сервитута

Выносной лист № 7












Масштаб 1: 5 000

Подпись  Тульников С.Г. Дата: 6 марта 2025г.

Место для оттиска печати (при наличии) лица, составившего описание местоположения границ объекта

Условные обозначения:

-  - граница земельного участка.
-  - граница кадастрового квартала.
-  - граница публичного сервитута.
-  - сооружение.
-  - граница района.

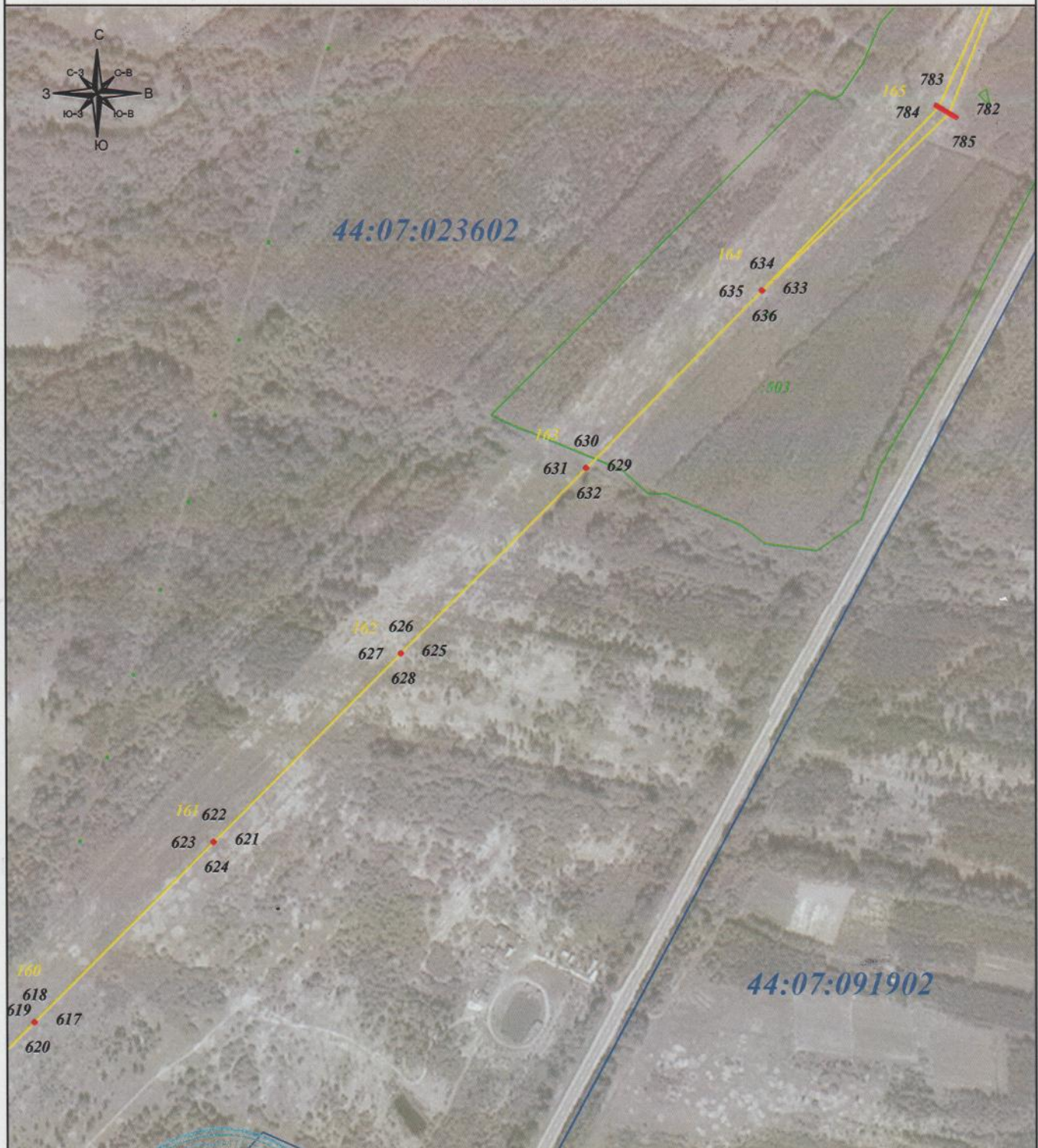
-  I - характерная точка границы зоны публичного сервитута.
-  :11 - номер земельного участка.
-  40:15:100223 - номер кадастрового квартала.
-  I ● - опора линии электропередачи.

ГРАФИЧЕСКОЕ ОПИСАНИЕ МЕСТОПОЛОЖЕНИЯ ГРАНИЦ ПУБЛИЧНОГО СЕРВИТУТА

Публичный сервитут для размещения и дальнейшей эксплуатации объекта электросетевого хозяйства ВЛ-110 кВ Нерехта-Мотордеталь-1,2,
местоположение: Костромская область, г. Кострома, Костромской район, Нерехтский район
(наименование объекта)

Схема расположения границ публичного сервитута

Выносной лист № 8



Масштаб 1: 5 000

Подпись _____ Тульников С.Г. Дата: 6 марта 2025г.

Место для оттиска печати (при наличии) лица, составившего описание местоположения границ объекта



Условные обозначения:

- - граница земельного участка.
- - граница кадастрового квартала.
- - граница публичного сервитута.
- - сооружение.
- - граница района.

- I - характерная точка границы зоны публичного сервитута.
- :11 - номер земельного участка.
- 40:15:100223 - номер кадастрового квартала.
- I - опора линии электропередачи.

ГРАФИЧЕСКОЕ ОПИСАНИЕ МЕСТОПОЛОЖЕНИЯ ГРАНИЦ ПУБЛИЧНОГО СЕРВИТУТА

Публичный сервитут для размещения и дальнейшей эксплуатации объекта электросетевого хозяйства ВЛ-110 кВ Нерехта-Мотордеталь-1,2,
местоположение: Костромская область, г. Кострома, Костромской район, Нерехтский район
(наименование объекта)

Схема расположения границ публичного сервитута

Выносной лист № 9



Масштаб 1: 5 000

Подпись _____ Тульников С.Г. Дата: 6 марта 2025г.

Место для оттиска печати (при наличии) лица, составившего описание местоположения границ объекта



Условные обозначения:

- - граница земельного участка.
- - граница кадастрового квартала.
- - граница публичного сервитута.
- - сооружение.
- - граница района.

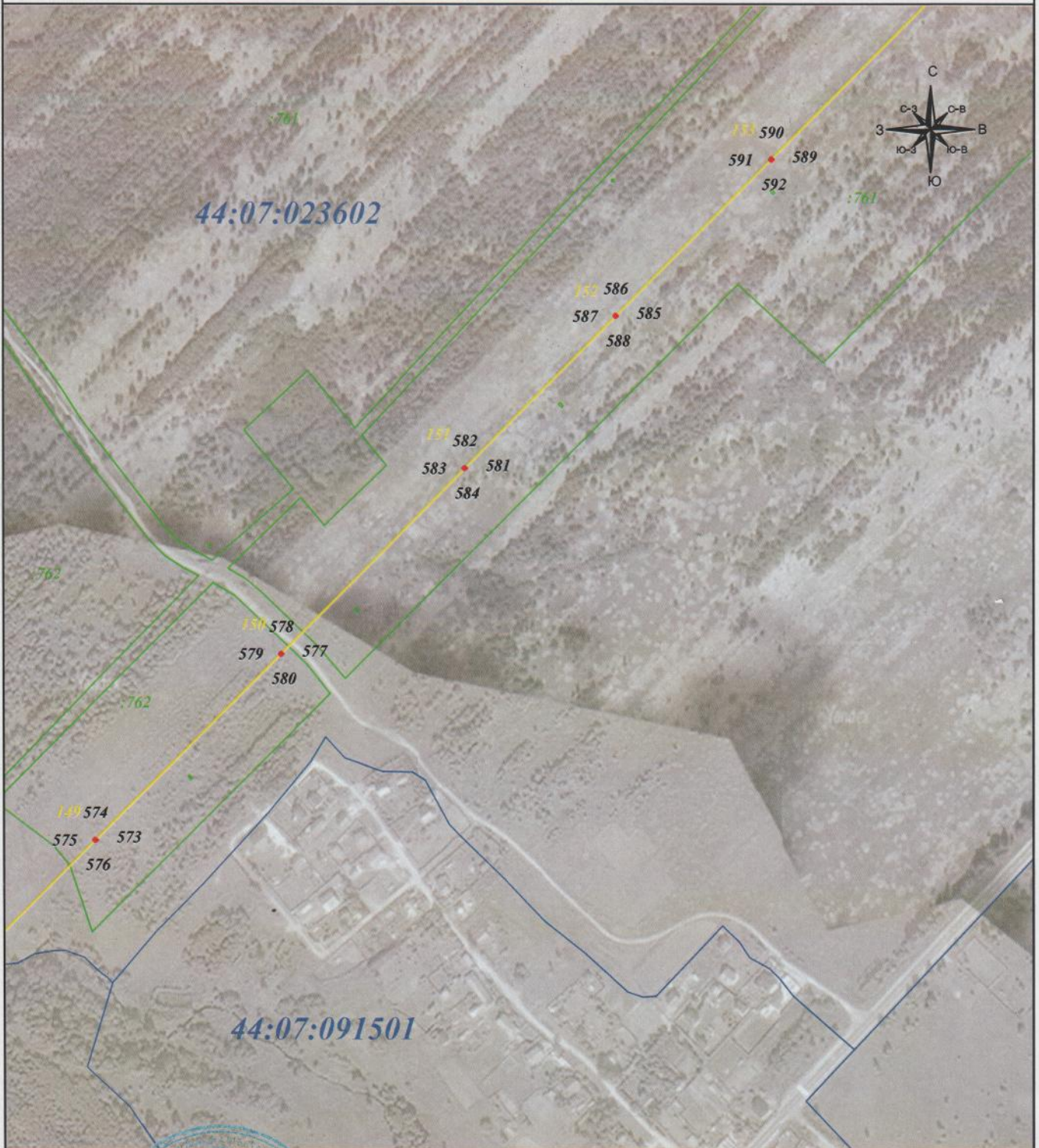
- I - характерная точка границы зоны публичного сервитута.
- 11 - номер земельного участка.
- 40:15:100223 - номер кадастрового квартала.
- ⊙ - опора линии электропередачи.

ГРАФИЧЕСКОЕ ОПИСАНИЕ МЕСТОПОЛОЖЕНИЯ ГРАНИЦ ПУБЛИЧНОГО СЕРВИТУТА

Публичный сервитут для размещения и дальнейшей эксплуатации объекта электросетевого хозяйства ВЛ-110 кВ Нерехта-Мотордеталь-1,2, местоположение: Костромская область, г. Кострома, Костромской район, Нерехтский район (наименование объекта)

Схема расположения границ публичного сервитута

Выносной лист № 10



Масштаб 1: 5 000

Подпись _____ Тульников С.Г. Дата: 6 марта 2025г.

Место для отрыва печати (при наличии) лица, составившего описание местоположения границ объекта



Условные обозначения:

- - граница земельного участка.
- - граница кадастрового квартала.
- - граница публичного сервитута.
- - сооружение.
- - граница района.

- I - характерная точка границы зоны публичного сервитута.
- :II - номер земельного участка.
- :40:15:100223 - номер кадастрового квартала.
- I - опора линии электропередачи.

ГРАФИЧЕСКОЕ ОПИСАНИЕ МЕСТОПОЛОЖЕНИЯ ГРАНИЦ ПУБЛИЧНОГО СЕРВИТУТА

Публичный сервитут для размещения и дальнейшей эксплуатации объекта электросетевого хозяйства ВЛ-110 кВ Нерехта-Мотордеталь-1,2,
 местоположение: Костромская область, г. Кострома, Костромской район, Нерехтский район
 (наименование объекта)

Схема расположения границ публичного сервитута

Выносной лист № 11



Масштаб 1: 5 000

Подпись _____ Тульников С.Г. Дата: 6 марта 2025г.

Место для оттиска печати (при наличии) лица, составившего описание местоположения границ объекта



Условные обозначения:

- - граница земельного участка.
- - граница кадастрового квартала.
- - граница публичного сервитута.
- - сооружение.
- - граница района.

I - характерная точка границы зоны публичного сервитута.

:11 - номер земельного участка.

40:15:100223 - номер кадастрового квартала.

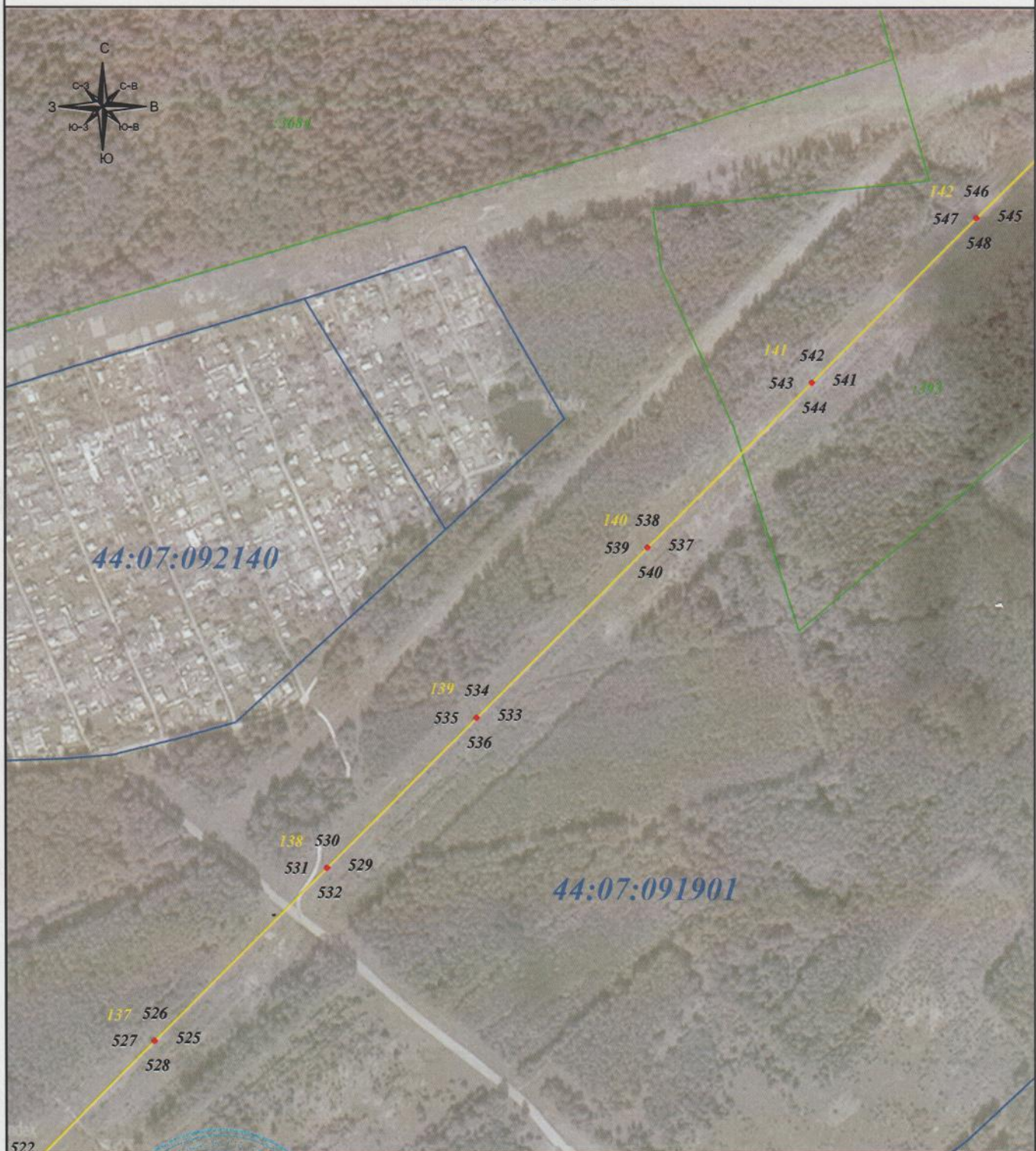
/o - опора линии электропередачи.

ГРАФИЧЕСКОЕ ОПИСАНИЕ МЕСТОПОЛОЖЕНИЯ ГРАНИЦ ПУБЛИЧНОГО СЕРВИТУТА

Публичный сервитут для размещения и дальнейшей эксплуатации объекта электросетевого хозяйства ВЛ-110 кВ Нерехта-Мотордеталь-1,2,
 местоположение: Костромская область, г. Кострома, Костромской район, Нерехтский район
 (наименование объекта)

Схема расположения границ публичного сервитута

Выносной лист № 12



Масштаб 1: 5 000

Подпись _____ Тульников С.Г. Дата: 6 марта 2025г.

Место для оттиска печати (при наличии) лица, составившего описание местоположения границ объекта



Условные обозначения:

- - граница земельного участка.
- - граница кадастрового квартала.
- - граница публичного сервитута.
- - сооружение.
- - граница района.
- - характеристическая точка границы зоны публичного сервитута.
- :11 - номер земельного участка.
- 40:15:100223 - номер кадастрового квартала.
- I - опора линии электропередачи.

ГРАФИЧЕСКОЕ ОПИСАНИЕ МЕСТОПОЛОЖЕНИЯ ГРАНИЦ ПУБЛИЧНОГО СЕРВИТУТА

Публичный сервитут для размещения и дальнейшей эксплуатации объекта электросетевого хозяйства ВЛ-110 кВ Нерехта-Мотордеталь-1,2, местоположение: Костромская область, г. Кострома, Костромской район, Нерехтский район
(наименование объекта)

Схема расположения границ публичного сервитута

Выносной лист № 13



Масштаб 1: 5 000

Подпись _____ Тульников С.Г. Дата: 6 марта 2025г.

Место для оттиска печати (при наличии) лица, составившего описание местоположения границ объекта



Условные обозначения:

- - граница земельного участка.
- - граница кадастрового квартала.
- - граница публичного сервитута.
- - сооружение.
- - граница района.

- - характеристическая точка границы зоны публичного сервитута.
- 11 - номер земельного участка.
- 40:15:100223 - номер кадастрового квартала.
- - опора линии электропередачи.

ГРАФИЧЕСКОЕ ОПИСАНИЕ МЕСТОПОЛОЖЕНИЯ ГРАНИЦ ПУБЛИЧНОГО СЕРВИТУТА

Публичный сервитут для размещения и дальнейшей эксплуатации объекта электросетевого хозяйства ВЛ-110 кВ Нерехта-Мотордеталь-1,2,
 местоположение: Костромская область, г. Кострома, Костромской район, Нерехтский район
 (наименование объекта)

Схема расположения границ публичного сервитута

Выносной лист № 14



Масштаб 1: 5 000

Подпись _____ Тульников С.Г. Дата: 6 марта 2025г.

Место для оттиска печати (при наличии) лица, составившего описание местоположения границ объекта



Условные обозначения:

- - граница земельного участка.
- - граница кадастрового квартала.
- - граница публичного сервитута.
- - сооружение.
- - граница района.

- I - характерная точка границы зоны публичного сервитута.
- :11 - номер земельного участка.
- 40:15:100223 - номер кадастрового квартала.
- I - опора линии электропередачи.

ГРАФИЧЕСКОЕ ОПИСАНИЕ МЕСТОПОЛОЖЕНИЯ ГРАНИЦ ПУБЛИЧНОГО СЕРВИТУТА

Публичный сервитут для размещения и дальнейшей эксплуатации объекта электросетевого хозяйства ВЛ-110 кВ Нерехта-Мотордеталь-1,2,
 местоположение: Костромская область, г. Кострома, Костромской район, Нерехтский район
 (наименование объекта)

Схема расположения границ публичного сервитута

Выносной лист № 15



Масштаб 1: 5 000

Подпись _____ Тульников С.Г. Дата: 6 марта 2025г.

Место для оттиска печати (при наличии) лица, составившего описание местоположения границ объекта



Условные обозначения:

- - граница земельного участка.
- - граница кадастрового квартала.
- - граница публичного сервитута.
- - сооружение.
- - граница района.

- I - характерная точка границы зоны публичного сервитута.
- :11 - номер земельного участка.
- 40:15:100223 - номер кадастрового квартала.
- I - опора линии электропередачи.

ГРАФИЧЕСКОЕ ОПИСАНИЕ МЕСТОПОЛОЖЕНИЯ ГРАНИЦ ПУБЛИЧНОГО СЕРВИТУТА

Публичный сервитут для размещения и дальнейшей эксплуатации объекта электросетевого хозяйства ВЛ-110 кВ Нерехта-Мотордеталь-1,2, местоположение: Костромская область, г. Кострома, Костромской район, Нерехтский район (наименование объекта)

Схема расположения границ публичного сервитута

Выносной лист № 16



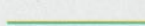

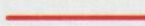
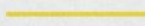



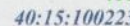

Масштаб 1: 5 000

Подпись  Тульников С.Г. Дата: 6 марта 2025г.

Место для оттиска печати (при наличии) лица, составившего описание местоположения границ объекта



Условные обозначения:

-  - граница земельного участка.
-  - граница кадастрового квартала.
-  - граница публичного сервитута.
-  - сооружение.
-  - граница района.
-  I - характерная точка границы зоны публичного сервитута.
-  :11 - номер земельного участка.
-  40:15:100223 - номер кадастрового квартала.
-  I ● - опора линии электропередачи.

ГРАФИЧЕСКОЕ ОПИСАНИЕ МЕСТОПОЛОЖЕНИЯ ГРАНИЦ ПУБЛИЧНОГО СЕРВИТУТА

Публичный сервитут для размещения и дальнейшей эксплуатации объекта электросетевого хозяйства ВЛ-110 кВ Нерехта-Мотордеталь-1,2, местоположение: Костромская область, г. Кострома, Костромской район, Нерехтский район (наименование объекта)

Схема расположения границ публичного сервитута

Выносной лист № 17



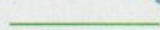



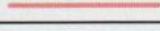
Масштаб 1: 5 000



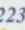

Подпись  Тульников С.Г. Дата: 6 марта 2025г.

Место для оттиска печати (при наличии) лица, составившего описание местоположения границ объекта



Условные обозначения:

-  - граница земельного участка.
-  - граница кадастрового квартала.
-  - граница публичного сервитута.
-  - сооружение.
-  - граница района.

-  I - характерная точка границы зоны публичного сервитута.
-  :II - номер земельного участка.
-  40:15:100223 - номер кадастрового квартала.
-  I ⊙ - опора линии электропередачи.

ГРАФИЧЕСКОЕ ОПИСАНИЕ МЕСТОПОЛОЖЕНИЯ ГРАНИЦ ПУБЛИЧНОГО СЕРВИТУТА

Публичный сервитут для размещения и дальнейшей эксплуатации объекта электросетевого хозяйства ВЛ-110 кВ Нерехта-Мотордеталь-1,2,
местоположение: Костромская область, г. Кострома, Костромской район, Нерехтский район
(наименование объекта)

Схема расположения границ публичного сервитута

Выносной лист № 18



Масштаб 1: 5 000

Подпись



Тульников С.Г. Дата: 6 марта 2025г.

Место для оттиска печати (при наличии) лица, составившего описание местоположения границ объекта

Условные обозначения:

- - граница земельного участка.
- - граница кадастрового квартала.
- - граница публичного сервитута.
- - сооружение.
- - граница района.

I - характерная точка границы зоны публичного сервитута.

:11 - номер земельного участка.

40:15:100223 - номер кадастрового квартала.

I ● - опора линии электропередачи.

ГРАФИЧЕСКОЕ ОПИСАНИЕ МЕСТОПОЛОЖЕНИЯ ГРАНИЦ ПУБЛИЧНОГО СЕРВИТУТА

Публичный сервитут для размещения и дальнейшей эксплуатации объекта электросетевого хозяйства ВЛ-110 кВ Нерехта-Мотордеталь-1,2,
местоположение: Костромская область, г. Кострома, Костромской район, Нерехтский район
(наименование объекта)

Схема расположения границ публичного сервитута

Выносной лист № 19



Масштаб 1: 5 000

Подпись _____ Тульников С.Г. Дата: 6 марта 2025г.

Место для отрыва печати (при наличии) лица, составившего описание местоположения границ объекта



Условные обозначения:

- - граница земельного участка.
- - граница кадастрового квартала.
- - граница публичного сервитута.
- - сооружение.
- - граница района.
- I - характерная точка границы зоны публичного сервитута.
- :II - номер земельного участка.
- 40:15:100223 - номер кадастрового квартала.
- I - опора линии электропередачи.

ГРАФИЧЕСКОЕ ОПИСАНИЕ МЕСТОПОЛОЖЕНИЯ ГРАНИЦ ПУБЛИЧНОГО СЕРВИТУТА

Публичный сервитут для размещения и дальнейшей эксплуатации объекта электросетевого хозяйства ВЛ-110 кВ Нерехта-Мотордеталь-1,2,
 местоположение: Костромская область, г. Кострома, Костромской район, Нерехтский район
 (наименование объекта)

Схема расположения границ публичного сервитута

Выносной лист № 20



Масштаб 1: 5 000

Подпись _____ Тульников С.Г. Дата: 6 марта 2025г.

Место для оттиска печати (при наличии) лица, составившего описание местоположения границ объекта



Условные обозначения:

- - граница земельного участка.
- - граница кадастрового квартала.
- - граница публичного сервитута.
- - сооружение.
- - граница района.

- I - характерная точка границы зоны публичного сервитута.
- :11 - номер земельного участка.
- 40:15:100223 - номер кадастрового квартала.
- I - опора линии электропередачи.

ГРАФИЧЕСКОЕ ОПИСАНИЕ МЕСТОПОЛОЖЕНИЯ ГРАНИЦ ПУБЛИЧНОГО СЕРВИТУТА

Публичный сервитут для размещения и дальнейшей эксплуатации объекта электросетевого хозяйства ВЛ-110 кВ Нерехта-Мотордеталь-1,2,
местоположение: Костромская область, г. Кострома, Костромской район, Нерехтский район
(наименование объекта)

Схема расположения границ публичного сервитута

Выносной лист № 21






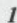

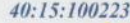



Масштаб 1: 5 000

Подпись  Тульников С.Г. Дата: 6 марта 2025г.

Место для оттиска печати (при наличии) лица, составившего описание местоположения границ объекта

Условные обозначения:

-  - граница земельного участка.
-  - граница кадастрового квартала.
-  - граница публичного сервитута.
-  - сооружение.
-  - граница района.
-  I - характерная точка границы зоны публичного сервитута.
-  11 - номер земельного участка.
-  40:15:100223 - номер кадастрового квартала.
-  I ● - опора линии электропередачи.

ГРАФИЧЕСКОЕ ОПИСАНИЕ МЕСТОПОЛОЖЕНИЯ ГРАНИЦ ПУБЛИЧНОГО СЕРВИТУТА

Публичный сервитут для размещения и дальнейшей эксплуатации объекта электросетевого хозяйства ВЛ-110 кВ Нерехта-Мотордеталь-1,2,
местоположение: Костромская область, г. Кострома, Костромской район, Нерехтский район
(наименование объекта)

Схема расположения границ публичного сервитута

Выносной лист № 22




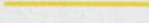
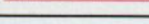


Масштаб 1: 5 000

Подпись  Тульников С.Г. Дата: 6 марта 2025г.

Место для оттиска печати (при наличии) лица, составившего описание местоположения границ объекта

Условные обозначения:

-  - граница земельного участка.
-  - граница кадастрового квартала.
-  - граница публичного сервитута.
-  - сооружение.
-  - граница района.

I - характерная точка границы зоны публичного сервитута.

:11 - номер земельного участка.

40:15:100223 - номер кадастрового квартала.

I - опора линии электропередачи.

ГРАФИЧЕСКОЕ ОПИСАНИЕ МЕСТОПОЛОЖЕНИЯ ГРАНИЦ ПУБЛИЧНОГО СЕРВИТУТА

Публичный сервитут для размещения и дальнейшей эксплуатации объекта электросетевого хозяйства ВЛ-110 кВ Нерехта-Мотордеталь-1,2, местоположение: Костромская область, г. Кострома, Костромской район, Нерехтский район (наименование объекта)

Схема расположения границ публичного сервитута

Выносной лист № 23



Масштаб 1: 5 000

Подпись _____ Тульников С.Г. Дата: 6 марта 2025г.

Место для оттиска печати (при наличии) лица, составившего описание местоположения границ объекта



Условные обозначения:

- - граница земельного участка.
- - граница кадастрового квартала.
- - граница публичного сервитута.
- - сооружение.
- - граница района.
- I - характерная точка границы зоны публичного сервитута.
- :11 - номер земельного участка.
- 40:15:100223 - номер кадастрового квартала.
- I - опора линии электропередачи.

ГРАФИЧЕСКОЕ ОПИСАНИЕ МЕСТОПОЛОЖЕНИЯ ГРАНИЦ ПУБЛИЧНОГО СЕРВИТУТА

Публичный сервитут для размещения и дальнейшей эксплуатации объекта электросетевого хозяйства ВЛ-110 кВ Нерехта-Мотордеталь-1,2,
местоположение: Костромская область, г. Кострома, Костромской район, Нерехтский район
(наименование объекта)

Схема расположения границ публичного сервитута

Выносной лист № 24



Масштаб 1: 5 000

Подпись _____ Тульников С.Г. Дата: 6 марта 2025г.

Место для оттиска печати (при наличии) лица, составившего описание местоположения границ объекта



Условные обозначения:

- - граница земельного участка.
- - граница кадастрового квартала.
- - граница публичного сервитута.
- - сооружение.
- - граница района.

- I - характерная точка границы зоны публичного сервитута.
- :11 - номер земельного участка.
- 40:15:100223 - номер кадастрового квартала.
- I - опора линии электропередачи.

ГРАФИЧЕСКОЕ ОПИСАНИЕ МЕСТОПОЛОЖЕНИЯ ГРАНИЦ ПУБЛИЧНОГО СЕРВИТУТА

Публичный сервитут для размещения и дальнейшей эксплуатации объекта электросетевого хозяйства ВЛ-110 кВ Нерехта-Мотордеталь-1,2,
 местоположение: Костромская область, г. Кострома, Костромской район, Нерехтский район
 (наименование объекта)

Схема расположения границ публичного сервитута

Выносной лист № 25

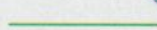
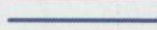






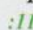
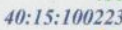

Масштаб 1: 5 000

Подпись  Тульников С.Г. Дата: 6 марта 2025г.

Место для оттиска печати (при наличии) лица, составившего описание местоположения границ объекта

Условные обозначения:

-  - граница земельного участка.
-  - граница кадастрового квартала.
-  - граница публичного сервитута.
-  - сооружение.
-  - граница района.

-  - характеристическая точка границы зоны публичного сервитута.
-  - номер земельного участка.
-  - номер кадастрового квартала.
-  - опора линии электропередачи.

ГРАФИЧЕСКОЕ ОПИСАНИЕ МЕСТОПОЛОЖЕНИЯ ГРАНИЦ ПУБЛИЧНОГО СЕРВИТУТА

Публичный сервитут для размещения и дальнейшей эксплуатации объекта электросетевого хозяйства ВЛ-110 кВ Нерехта-Мотордеталь-1,2,
 местоположение: Костромская область, г. Кострома, Костромской район, Нерехтский район
 (наименование объекта)

Схема расположения границ публичного сервитута

Выносной лист № 26



Масштаб 1: 5 000

Подпись _____ Тульников С.Г. Дата: 6 марта 2025г.

Место для оттиска печати (при наличии) лица, составившего описание местоположения границ объекта



Условные обозначения:

- - граница земельного участка.
- - граница кадастрового квартала.
- - граница публичного сервитута.
- - сооружение.
- - граница района.

I - характерная точка границы зоны публичного сервитута.

:11 - номер земельного участка.

40:15:100223 - номер кадастрового квартала.

I ● - опора линии электропередачи.

ГРАФИЧЕСКОЕ ОПИСАНИЕ МЕСТОПОЛОЖЕНИЯ ГРАНИЦ ПУБЛИЧНОГО СЕРВИТУТА

Публичный сервитут для размещения и дальнейшей эксплуатации объекта электросетевого хозяйства ВЛ-110 кВ Нерехта-Мотордеталь-1,2,
местоположение: Костромская область, г. Кострома, Костромской район, Нерехтский район
(наименование объекта)

Схема расположения границ публичного сервитута

Выносной лист № 27



Масштаб 1: 5 000

Подпись _____ Тульников С.Г. Дата: 6 марта 2025г.

Место для оттиска печати (при наличии) лица, составившего описание местоположения границ объекта



Условные обозначения:

- - граница земельного участка.
- - граница кадастрового квартала.
- - граница публичного сервитута.
- - сооружение.
- - граница района.

I - характерная точка границы зоны публичного сервитута.

:II - номер земельного участка.

40:15:100223 - номер кадастрового квартала.

I ● - опора линии электропередачи.

ГРАФИЧЕСКОЕ ОПИСАНИЕ МЕСТОПОЛОЖЕНИЯ ГРАНИЦ ПУБЛИЧНОГО СЕРВИТУТА

Публичный сервитут для размещения и дальнейшей эксплуатации объекта электросетевого хозяйства ВЛ-110 кВ Нерехта-Мотордеталь-1,2,
 местоположение: Костромская область, г. Кострома, Костромской район, Нерехтский район
 (наименование объекта)

Схема расположения границ публичного сервитута

Выносной лист № 28



Масштаб 1: 5 000

Подпись _____ Тульников С.Г. Дата: 6 марта 2025г.

Место для оттиска печати (при наличии) лица, составившего описание местоположения границ объекта



Условные обозначения:

- - граница земельного участка.
- - граница кадастрового квартала.
- - граница публичного сервитута.
- - сооружение.
- - граница района.

- I - характерная точка границы зоны публичного сервитута.
- :II - номер земельного участка.
- 40:15:100223 - номер кадастрового квартала.
- I - опора линии электропередачи.

ГРАФИЧЕСКОЕ ОПИСАНИЕ МЕСТОПОЛОЖЕНИЯ ГРАНИЦ ПУБЛИЧНОГО СЕРВИТУТА

Публичный сервитут для размещения и дальнейшей эксплуатации объекта электросетевого хозяйства ВЛ-110 кВ Нерехта-Мотордеталь-1,2, местоположение: Костромская область, г. Кострома, Костромской район, Нерехтский район (наименование объекта)

Схема расположения границ публичного сервитута

Выносной лист № 29



Масштаб 1: 5 000

Подпись _____ Тульников С.Г. Дата: 6 марта 2025г.

Место для отскока печати (при наличии) лица, составившего описание местоположения границ объекта



Условные обозначения:

- - граница земельного участка.
- - граница кадастрового квартала.
- - граница публичного сервитута.
- - сооружение.
- - граница района.

- I - характерная точка границы зоны публичного сервитута.
- :11 - номер земельного участка.
- 40:15:100223 - номер кадастрового квартала.
- I - опора линии электропередачи.

ГРАФИЧЕСКОЕ ОПИСАНИЕ МЕСТОПОЛОЖЕНИЯ ГРАНИЦ ПУБЛИЧНОГО СЕРВИТУТА

Публичный сервитут для размещения и дальнейшей эксплуатации объекта электросетевого хозяйства ВЛ-110 кВ Нерехта-Мотордеталь-1,2,
 местоположение: Костромская область, г. Кострома, Костромской район, Нерехтский район
 (наименование объекта)

Схема расположения границ публичного сервитута

Выносной лист № 30



Масштаб 1: 5 000

Подпись _____ Тульников С.Г. Дата: 6 марта 2025г.

Место для оттиска печати (при наличии) лица, составившего описание местоположения границ объекта



Условные обозначения:

- - граница земельного участка.
- - граница кадастрового квартала.
- - граница публичного сервитута.
- - сооружение.
- - граница района.

- I - характерная точка границы зоны публичного сервитута.
- :11 - номер земельного участка.
- 40:15:100223 - номер кадастрового квартала.
- I - опора линии электропередачи.

ГРАФИЧЕСКОЕ ОПИСАНИЕ МЕСТОПОЛОЖЕНИЯ ГРАНИЦ ПУБЛИЧНОГО СЕРВИТУТА

Публичный сервитут для размещения и дальнейшей эксплуатации объекта электросетевого хозяйства ВЛ-110 кВ Нерехта-Мотордеталь-1,2,
местоположение: Костромская область, г. Кострома, Костромской район, Нерехтский район
(наименование объекта)

Схема расположения границ публичного сервитута

Выносной лист № 31



Масштаб 1: 5 000

Подпись _____ Тульников С.Г. Дата: 6 марта 2025г.

Место для отрыва печати (при наличии) лица, составившего описание местоположения границ объекта



Условные обозначения:

- - граница земельного участка.
- - граница кадастрового квартала.
- - граница публичного сервитута.
- - сооружение.
- - граница района.

- I - характерная точка границы зоны публичного сервитута.
- :11 - номер земельного участка.
- 40:15:100223 - номер кадастрового квартала.
- I - опора линии электропередачи.

ГРАФИЧЕСКОЕ ОПИСАНИЕ МЕСТОПОЛОЖЕНИЯ ГРАНИЦ ПУБЛИЧНОГО СЕРВИТУТА

Публичный сервитут для размещения и дальнейшей эксплуатации объекта электросетевого хозяйства ВЛ-110 кВ Нерехта-Мотордеталь-1,2,
 местоположение: Костромская область, г. Кострома, Костромской район, Нерехтский район
 (наименование объекта)

Схема расположения границ публичного сервитута

Выносной лист № 32



Масштаб 1: 5 000

Подпись _____ Тульников С.Г. Дата: 6 марта 2025г.

Место для оттиска печати (при наличии) лица, составившего описание местоположения границ объекта

Условные обозначения:

- - граница земельного участка.
- - граница кадастрового квартала.
- - граница публичного сервитута.
- - сооружение.
- - граница района.

1 - характерная точка границы зоны публичного сервитута.

:11 - номер земельного участка.

40:15:100223 - номер кадастрового квартала.

I ● - опора линии электропередачи.

ГРАФИЧЕСКОЕ ОПИСАНИЕ МЕСТОПОЛОЖЕНИЯ ГРАНИЦ ПУБЛИЧНОГО СЕРВИТУТА

Публичный сервитут для размещения и дальнейшей эксплуатации объекта электросетевого хозяйства ВЛ-110 кВ Нерехта-Мотордеталь-1,2,
 местоположение: Костромская область, г. Кострома, Костромской район, Нерехтский район
 (наименование объекта)

Схема расположения границ публичного сервитута

Выносной лист № 33



Масштаб 1: 5 000

Подпись _____ Тульников С.Г. Дата: 6 марта 2025г.

Место для оттиска печати (при наличии) лица, составившего описание местоположения границ объекта



Условные обозначения:

- - граница земельного участка.
- - граница кадастрового квартала.
- - граница публичного сервитута.
- - сооружение.
- - граница района.

- I - характерная точка границы зоны публичного сервитута.
- :11 - номер земельного участка.
- 40:15:100223 - номер кадастрового квартала.
- I - опора линии электропередачи.

ГРАФИЧЕСКОЕ ОПИСАНИЕ МЕСТОПОЛОЖЕНИЯ ГРАНИЦ ПУБЛИЧНОГО СЕРВИТУТА

Публичный сервитут для размещения и дальнейшей эксплуатации объекта электросетевого хозяйства ВЛ-110 кВ Нерехта-Мотордеталь-1,2,
 местоположение: Костромская область, г. Кострома, Костромской район, Нерехтский район
 (наименование объекта)

Схема расположения границ публичного сервитута

Выносной лист № 34



Масштаб 1: 5 000

Подпись _____ Тульников С.Г. Дата: 6 марта 2025г.

Место для отрыва печати (при наличии) лица, составившего описание местоположения границ объекта



Условные обозначения:

- - граница земельного участка.
- - граница кадастрового квартала.
- - граница публичного сервитута.
- - сооружение.
- - граница района.

- I - характерная точка границы зоны публичного сервитута.
- :II - номер земельного участка.
- 40:15:100223 - номер кадастрового квартала.
- I ○ - опора линии электропередачи.

ГРАФИЧЕСКОЕ ОПИСАНИЕ МЕСТОПОЛОЖЕНИЯ ГРАНИЦ ПУБЛИЧНОГО СЕРВИТУТА

Публичный сервитут для размещения и дальнейшей эксплуатации объекта электросетевого хозяйства ВЛ-110 кВ Нерехта-Мотордеталь-1,2,
местоположение: Костромская область, г. Кострома, Костромской район, Нерехтский район
(наименование объекта)

Схема расположения границ публичного сервитута

Выносной лист № 35



Масштаб 1: 5 000

Подпись _____ Тульников С.Г. Дата: 6 марта 2025г.

Место для оттиска печати (при наличии) лица, составившего описание местоположения границ объекта



Условные обозначения:

- - граница земельного участка.
- - граница кадастрового квартала.
- - граница публичного сервитута.
- - сооружение.
- - граница района.

- I - характерная точка границы зоны публичного сервитута.
- :II - номер земельного участка.
- :III - номер кадастрового квартала.
- I - опора линии электропередачи.

ГРАФИЧЕСКОЕ ОПИСАНИЕ МЕСТОПОЛОЖЕНИЯ ГРАНИЦ ПУБЛИЧНОГО СЕРВИТУТА

Публичный сервитут для размещения и дальнейшей эксплуатации объекта электросетевого хозяйства ВЛ-110 кВ Нерехта-Мотордеталь-1,2,
 местоположение: Костромская область, г. Кострома, Костромской район, Нерехтский район
 (наименование объекта)

Схема расположения границ публичного сервитута

Выносной лист № 36



Масштаб 1: 5 000

Подпись



Тульников С.Г. Дата: 6 марта 2025г.

Место для оттиска печати (при наличии) лица, составившего описание местоположения границ объекта

Условные обозначения:

- - граница земельного участка.
- - граница кадастрового квартала.
- - граница публичного сервитута.
- - сооружение.
- - граница района.

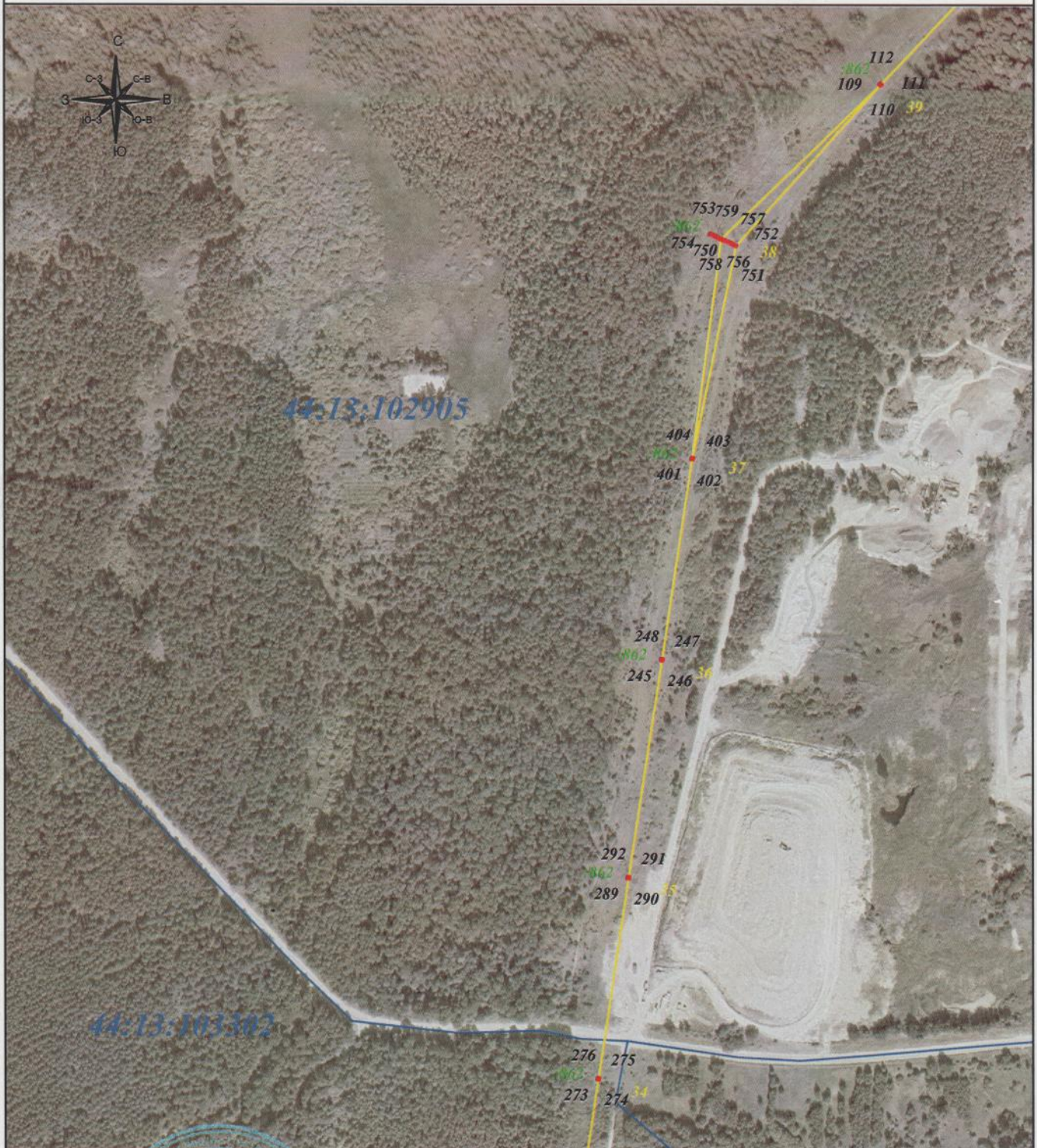
- I - характерная точка границы зоны публичного сервитута.
- :11 - номер земельного участка.
- 40:15:100223 - номер кадастрового квартала.
- I ● - опора линии электропередачи.

ГРАФИЧЕСКОЕ ОПИСАНИЕ МЕСТОПОЛОЖЕНИЯ ГРАНИЦ ПУБЛИЧНОГО СЕРВИТУТА

Публичный сервитут для размещения и дальнейшей эксплуатации объекта электросетевого хозяйства ВЛ-110 кВ Нерехта-Мотордеталь-1,2,
 местоположение: Костромская область, г. Кострома, Костромской район, Нерехтский район
 (наименование объекта)

Схема расположения границ публичного сервитута

Выносной лист № 37



Масштаб 1: 5 000

Подпись _____ Тульников С.Г. Дата: 6 марта 2025г.

Место для оттиска печати (при наличии) лица, составившего описание местоположения границ объекта



Условные обозначения:

- - граница земельного участка.
- - граница кадастрового квартала.
- - граница публичного сервитута.
- - сооружение.
- - граница района.

- I - характерная точка границы зоны публичного сервитута.
- :11 - номер земельного участка.
- :40:15:100223 - номер кадастрового квартала.
- |● - опора линии электропередачи.

ГРАФИЧЕСКОЕ ОПИСАНИЕ МЕСТОПОЛОЖЕНИЯ ГРАНИЦ ПУБЛИЧНОГО СЕРВИТУТА

Публичный сервитут для размещения и дальнейшей эксплуатации объекта электросетевого хозяйства ВЛ-110 кВ Нерехта-Мотордеталь-1,2,
местоположение: Костромская область, г. Кострома, Костромской район, Нерехтский район
(наименование объекта)

Схема расположения границ публичного сервитута

Выносной лист № 38



Масштаб 1: 5 000

Подпись _____ Тульников С.Г. Дата: 6 марта 2025г.

Место для отиска печати (при наличии) лица, составившего описание местоположения границ объекта



Условные обозначения:

- - граница земельного участка.
- - граница кадастрового квартала.
- - граница публичного сервитута.
- - сооружение.
- - граница района.

- I - характерная точка границы зоны публичного сервитута.
- :11 - номер земельного участка.
- 40:15:100223 - номер кадастрового квартала.
- I - опора линии электропередачи.

ГРАФИЧЕСКОЕ ОПИСАНИЕ МЕСТОПОЛОЖЕНИЯ ГРАНИЦ ПУБЛИЧНОГО СЕРВИТУТА

Публичный сервитут для размещения и дальнейшей эксплуатации объекта электросетевого хозяйства ВЛ-110 кВ Нерехта-Мотордеталь-1,2,
местоположение: Костромская область, г. Кострома, Костромской район, Нерехтский район
(наименование объекта)

Схема расположения границ публичного сервитута

Выносной лист № 39



Масштаб 1: 5 000

Подпись _____ Тульников С.Г. Дата: 6 марта 2025г.

Место для отгиска печати (при наличии) лица, составившего описание местоположения границ объекта

Условные обозначения:

- - граница земельного участка.
- - граница кадастрового квартала.
- - граница публичного сервитута.
- - сооружение.
- - граница района.

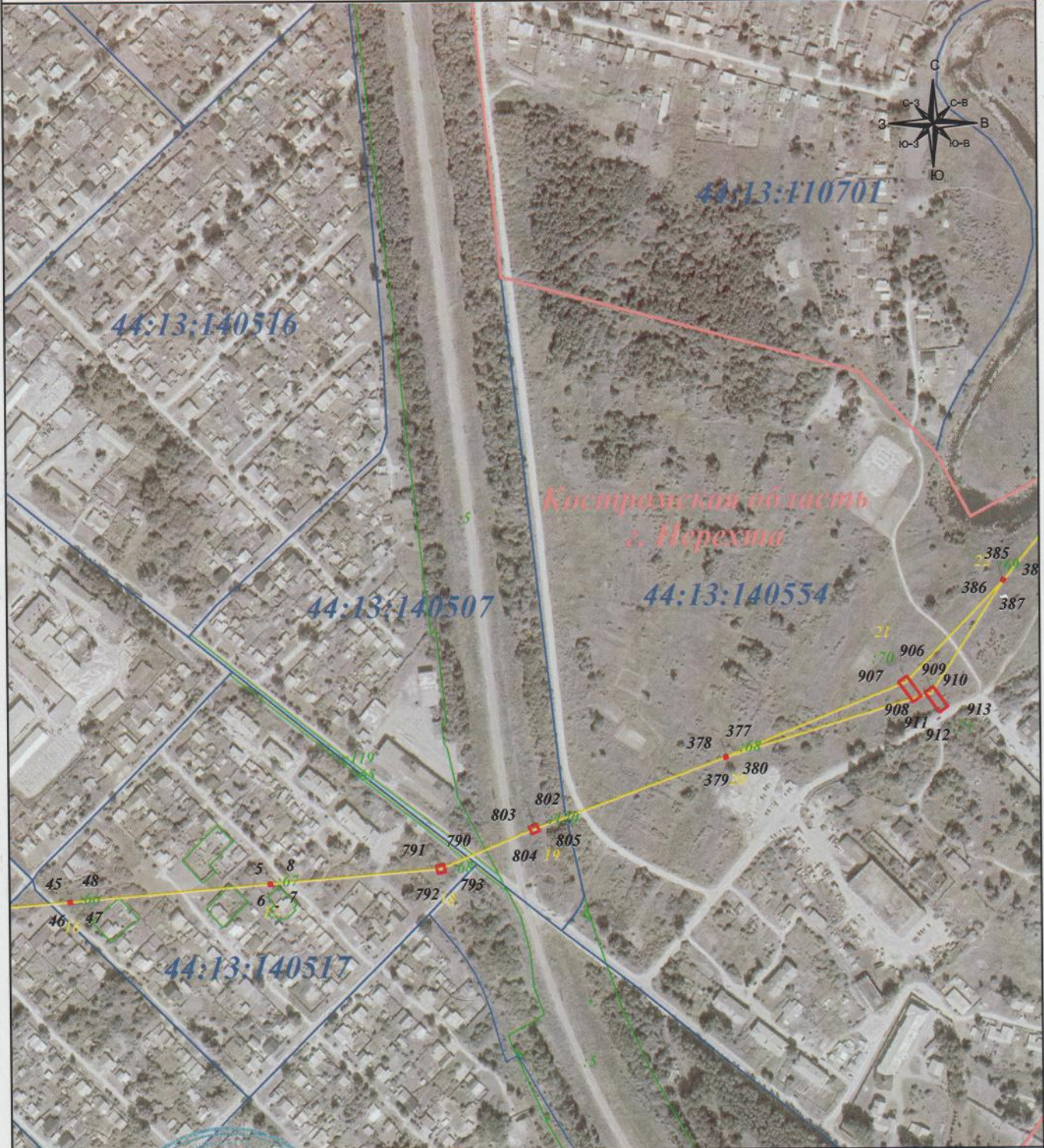
- I - характерная точка границы зоны публичного сервитута.
- :11 - номер земельного участка.
- 40:15:100223 - номер кадастрового квартала.
- I - опора линии электропередачи.

ГРАФИЧЕСКОЕ ОПИСАНИЕ МЕСТОПОЛОЖЕНИЯ ГРАНИЦ ПУБЛИЧНОГО СЕРВИТУТА

Публичный сервитут для размещения и дальнейшей эксплуатации объекта электросетевого хозяйства ВЛ-110 кВ Нерехта-Мотордеталь-1,2, местоположение: Костромская область, г. Кострома, Костромской район, Нерехтский район
(наименование объекта)

Схема расположения границ публичного сервитута

Выносной лист № 41



Масштаб 1: 5 000

Подпись _____ Тульников С.Г. Дата: 6 марта 2025г.

Место для оттиска печати (при наличии) лица, составившего описание местоположения границ объекта



Условные обозначения:

- граница земельного участка.
- граница кадастрового квартала.
- граница публичного сервитута.
- сооружение.
- граница района.

- I - характерная точка границы зоны публичного сервитута.
- :11 - номер земельного участка.
- 40:15:100223 - номер кадастрового квартала.
- I - опора линии электропередачи.

ГРАФИЧЕСКОЕ ОПИСАНИЕ МЕСТОПОЛОЖЕНИЯ ГРАНИЦ ПУБЛИЧНОГО СЕРВИТУТА

Публичный сервитут для размещения и дальнейшей эксплуатации объекта электросетевого хозяйства ВЛ-110 кВ Нерехта-Мотордеталь-1,2,
местоположение: Костромская область, г. Кострома, Костромской район, Нерехтский район
(наименование объекта)

Схема расположения границ публичного сервитута

Выносной лист № 42



Масштаб 1: 5 000

Подпись _____ Тульников С.Г. Дата: 6 марта 2025г.

Место для оттиска печати (при наличии) лица, составившего описание местоположения границ объекта

Условные обозначения:

- - граница земельного участка.
- - граница кадастрового квартала.
- - граница публичного сервитута.
- - сооружение.
- - граница района.
- - характеристическая точка границы зоны публичного сервитута.
- :11 - номер земельного участка.
- 40:15:100223 - номер кадастрового квартала.
- - опора линии электропередачи.

ГРАФИЧЕСКОЕ ОПИСАНИЕ МЕСТОПОЛОЖЕНИЯ ГРАНИЦ ПУБЛИЧНОГО СЕРВИТУТА

Публичный сервитут для размещения и дальнейшей эксплуатации объекта электросетевого хозяйства ВЛ-110 кВ Нерехта-Мотордеталь-1,2,
местоположение: Костромская область, г. Кострома, Костромской район, Нерехтский район
(наименование объекта)

Схема расположения границ публичного сервитута

Выносной лист № 43



Масштаб 1: 5 000

Подпись _____ Тульников С.Г. Дата: 6 марта 2025г.

Место для оттиска печати (при наличии) лица, составившего описание местоположения границ объекта



Условные обозначения:

- - граница земельного участка.
- - граница кадастрового квартала.
- - граница публичного сервитута.
- - сооружение.
- - граница района.

- I - характерная точка границы зоны публичного сервитута.
- :11 - номер земельного участка.
- 40:15:100223 - номер кадастрового квартала.
- I - опора линии электропередачи.

ГРАФИЧЕСКОЕ ОПИСАНИЕ МЕСТОПОЛОЖЕНИЯ ГРАНИЦ ПУБЛИЧНОГО СЕРВИТУТА

Публичный сервитут для размещения и дальнейшей эксплуатации объекта электросетевого хозяйства ВЛ-110 кВ Нерехта-Мотордеталь-1,2,
местоположение: Костромская область, г. Кострома, Костромской район, Нерехтский район
(наименование объекта)

Схема расположения границ публичного сервитута

Выносной лист № 44



Масштаб 1: 5 000

Подпись _____ Тульников С.Г. Дата: 6 марта 2025г.

Место для оттиска печати (при наличии) лица, составившего описание местоположения границ объекта



Условные обозначения:

- - граница земельного участка.
- - граница кадастрового квартала.
- - граница публичного сервитута.
- - сооружение.
- - граница района.

- I - характерная точка границы зоны публичного сервитута.
- :11 - номер земельного участка.
- 40:15:100223 - номер кадастрового квартала.
- I - опора линии электропередачи.