



АДМИНИСТРАЦИЯ ГОРОДА КОСТРОМЫ

ПОСТАНОВЛЕНИЕ

17 февраля 2026 года

№ 198

Об утверждении изменений в документацию по планировке территории, ограниченной улицами Терешковой, Симановского, Федосеева, Борьбы

В соответствии со статьями 43, 45 и 46 Градостроительного кодекса Российской Федерации, Правилами землепользования и застройки города Костромы, утвержденными постановлением Администрации города Костромы от 28 июня 2021 года № 1130, учитывая протокол публичных слушаний от 2 июля 2025 года, заключение о результатах публичных слушаний от 2 июля 2025 года, руководствуясь частью 2 статьи 37, статьей 42, частью 1 статьи 57 Устава города Костромы,

ПОСТАНОВЛЯЮ:

1. Утвердить прилагаемые изменения в документацию по планировке территории, ограниченной улицами Терешковой, Симановского, Федосеева, Борьбы, утвержденную постановлением Администрации города Костромы от 26 декабря 2018 года № 2781, в виде изменений в проект межевания территории.

2. Настоящее постановление подлежит размещению на официальном сайте Администрации города Костромы в информационно-телекоммуникационной сети «Интернет» и вступает в силу после официального опубликования.

Временно исполняющий полномочия
Главы города Костромы



А. В. Смирнов

УТВЕРЖДЕНЫ
постановлением Администрации
города Костромы

от 17 февраля 2026 года № 198

ИЗМЕНЕНИЯ В ДОКУМЕНТАЦИЮ ПО ПЛАНИРОВКЕ ТЕРРИТОРИИ,
ОГРАНИЧЕННОЙ УЛИЦАМИ ТЕРЕШКОВОЙ, СИМАНОВСКОГО,
ФЕДОСЕЕВА, БОРЬБЫ

Внести в основную часть проекта межевания территории, ограниченной улицами Терешковой, Симановского, Федосеева, Борьбы следующие изменения:

1.1. Текстовую часть основной части проекта межевания территории изложить в следующей редакции:

«1. Перечень и сведения о площади образуемых земельных участков, в том числе возможные способы их образования;

2. Перечень и сведения о площади образуемых земельных участков, которые будут отнесены к территориям общего пользования или имуществу общего пользования, в том числе в отношении которых предполагаются резервирование и (или) изъятие для государственных или муниципальных нужд;

3. Сведения о границах территории, в отношении которой утвержден проект межевания, содержащие перечень координат характерных точек этих границ в системе координат, используемой для ведения Единого государственного реестра недвижимости;

4. Сведения о местоположении границ образуемых земельных участков и их частях.

1. Перечень и сведения о площади образуемых земельных участков, в том числе возможные способы их образования

Площади земельных участков, определяемые при проведении кадастровых работ, могут отличаться от площади земельных участков, указанных в проекте межевания территории, не более чем на десять процентов.

Таблица 1

№ п/п	Условный номер земельного участка	Площадь земельного участка, м ²	Способ образования земельного участка
1	ЗУ 1	1407	Образуется из земель, государственная собственность на которые не разграничена
2	ЗУ 3	557	Образуется путем перераспределения земельного участка с кадастровым номером 44:27:040223:6 и земель государственная собственность не разграничена площадью 137 кв.м после предварительного уточнения границ земельного участка с кадастровым номером 44:27:040223:6
3	ЗУ 4	222	Образуется из земель, государственная собственность на которые не разграничена
4	ЗУ 5	142	Образуется из земель, государственная собственность на которые не разграничена
5	ЗУ 7	1662	Образуется путем перераспределения земельного участка с кадастровым номером 44:27:040223:443 и земель государственная собственность на которые не разграничена площадью 102 кв.м
6	ЗУ 8	940	Образуется из земель, государственная собственность на которые не разграничена
7	ЗУ 9	2220	Образуется путем перераспределения земельного участка с кадастровым номером 44:27:040223:2 и земель государственная собственность на которые не разграничена площадью 98 кв.м
8	ЗУ 10	581	Образуется из земель, государственная собственность на которые не разграничена
9	ЗУ 11	940	Образуется из земель, государственная собственность на которые не разграничена
10	ЗУ 12	709	Образуется путем перераспределения земельного участка с кадастровым номером 44:27:040223:59 и земель государственная собственность на которые не разграничена площадью 103 кв.м
11	ЗУ 13	1752	Образование двух земельных участков ЗУ 13 площадью 1752 кв.м и ЗУ 14

			площадью 87 кв.м, путем перераспределения участков с кадастровыми номерами 44:27:040223:428 и 44:27:040223:66
12	ЗУ 16	537	Образуется из земель, государственная собственность на которые не разграничена

2. Перечень и сведения о площади образуемых земельных участков, которые будут отнесены к территориям общего пользования или имуществу общего пользования, в том числе в отношении которых предполагаются резервирование и (или) изъятие для государственных или муниципальных нужд

Таблица 2

№ п/п	Условный номер земельного участка	Площадь земельного участка, кв.м	Способ образования земельного участка
1	ЗУ 2	104	Образуется из земель, государственная собственность на которые не разграничена
2	ЗУ 6	167	Образуется из земель, государственная собственность на которые не разграничена
3	ЗУ 14	87	Образование двух земельных участков ЗУ 13 площадью 1752 кв.м и ЗУ 14 площадью 87 кв.м, путем перераспределения участков с кадастровыми номерами 44:27:040223:428 и 44:27:040223:66
4	ЗУ 15	43	Образуется из земель, государственная собственность на которые не разграничена
5	ЗУ 17	64	Образуется из земель, государственная собственность на которые не разграничена
6	ЗУ 18	1761	Образуется из земель, государственная собственность на которые не разграничена
7	ЗУ 19	2783	Образуется из земель, государственная собственность на которые не разграничена
8	ЗУ 20	229	Образуется из земель, государственная собственность на которые не разграничена
9	ЗУ 21	279	Образуется из земель, государственная собственность на которые не разграничена
10	ЗУ 22	982	Образуется из земель, государственная собственность на которые не разграничена после образования ЗУ 9
11	ЗУ 23	988	Образуется из земель, государственная собственность на которые не разграничена
12	ЗУ 24	125	Образуется из земель, государственная собственность на которые не разграничена

13	ЗУ 25	341	Образуется из земель, государственная собственность на которые не разграничена
14	ЗУ 26	211	Образуется из земель, государственная собственность на которые не разграничена
15	ЗУ 27	284	Образуется из земель, государственная собственность на которые не разграничена

3. Сведения о границах территории, в отношении которой утвержден проект межевания, содержащие перечень координат характерных точек этих границ в системе координат, используемой для ведения Единого государственного реестра недвижимости

Таблица 3

Координаты, м	
X	Y
292612.62	1212286.77
292624.19	1212276.76
292630.04	1212271.27
292631.34	1212270.31
292635.60	1212266.70
292638.72	1212263.81
292642.47	1212260.32
292643.80	1212259.77
292653.19	1212252.01
292659.47	1212246.44
292666.49	1212241.27
292704.73	1212209.00
292640.07	1212140.50
292604.68	1212102.06
292600.87	1212099.42
292600.55	1212099.06
292591.62	1212088.64
292578.75	1212073.65
292572.35	1212066.19
292553.77	1212080.09
292526.99	1212100.14
292501.72	1212119.06
292491.32	1212126.33
292486.59	1212129.93
292454.09	1212154.75
292449.15	1212158.52
292447.22	1212160.13
292404.47	1212196.02
292371.11	1212220.01
292364.62	1212224.77
292358.72	1212229.30
292345.38	1212239.34
292332.54	1212249.71
292287.68	1212282.16

292265.64	1212298.37
292277.15	1212312.90
292283.38	1212320.75
292297.61	1212338.70
292298.50	1212339.83
292301.29	1212343.29
292303.87	1212346.50
292308.21	1212351.89
292320.87	1212367.58
292335.58	1212385.81
292338.10	1212388.94
292343.56	1212394.58
292353.69	1212407.35
292354.30	1212408.14
292360.81	1212416.43
292364.70	1212421.12
292367.38	1212424.42
292371.62	1212430.07
292371.41	1212430.26
292378.73	1212439.34
292379.15	1212439.02
292389.12	1212450.86
292400.85	1212465.85
292415.21	1212453.81
292422.44	1212446.60
292426.35	1212443.26
292426.14	1212442.93
292434.47	1212435.57
292439.77	1212431.67
292470.96	1212405.38
292492.24	1212387.49
292497.69	1212382.89
292503.95	1212377.64
292519.96	1212364.19
292530.32	1212355.20
292542.33	1212345.35
292545.77	1212342.62
292550.85	1212338.32
292552.46	1212336.93
292556.68	1212333.31
292557.31	1212332.75
292559.88	1212330.55
292562.33	1212328.43
292563.45	1212327.45
292563.96	1212327.04
292565.31	1212325.91
292574.34	1212319.63
292603.24	1212296.06

292612.62	1212286.77
-----------	------------

4. Сведения о местоположении границ образуемых земельных участков и их частях

Таблица 4

Сведения о характерных точках границ образуемых земельных участков		
Обозначение земельного участка :ЗУ1		
Обозначение характерных точек границ	Координаты, м	
	X	Y
1	2	3
8	292540.77	1212147.38
9	292536.69	1212150.53
10	292531.75	1212144.12
11	292525.81	1212148.81
12	292501.72	1212119.06
13	292526.99	1212100.14
14	292527.66	1212100.98
15	292528.21	1212101.65
16	292541.46	1212118.10
17	292542.54	1212117.17
18	292546.70	1212121.17
19	292545.39	1212122.76
20	292546.82	1212124.24
21	292556.21	1212134.94
22	292542.63	1212145.88
8	292540.77	1212147.38
Обозначение земельного участка :ЗУ2		
Обозначение характерных точек границ	Координаты, м	
	X	Y
8	292540.77	1212147.38
23	292544.40	1212151.92
24	292545.82	1212153.70
25	292535.85	1212161.68
26	292530.73	1212155.12
8	292540.77	1212147.38
Обозначение земельного участка :ЗУ3		
Обозначение характерных точек границ	Координаты, м	
	X	Y
1	2	3
27	292519.83	1212178.88
28	292525.32	1212192.46
29	292505.05	1212209.27
30	292504.97	1212209.18

31	292503.63	1212207.55
32	292497.48	1212200.27
33	292494.79	1212196.03
34	292496.00	1212194.96
35	292494.23	1212192.49
36	292494.99	1212191.80
37	292497.90	1212189.15
38	292498.04	1212189.03
39	292517.34	1212175.44
27	292519.83	1212178.88

Обозначение земельного участка :ЗУ4

Обозначение характерных точек границ	Координаты, м	
	X	Y
1	2	3
40	292540.99	1212212.87
41	292521.18	1212228.88
42	292521.39	1212229.14
43	292519.19	1212226.46
44	292515.92	1212222.48
45	292535.47	1212205.66
40	292540.99	1212212.87

Обозначение земельного участка :ЗУ5

Обозначение характерных точек границ	Координаты, м	
	X	Y
1	2	3
46	292543.12	1212215.64
47	292549.13	1212223.74
48	292548.64	1212224.15
49	292538.49	1212232.52
50	292536.46	1212230.00
51	292533.75	1212226.61
52	292532.09	1212224.55
46	292543.12	1212215.64

Обозначение земельного участка :ЗУ6

Обозначение характерных точек границ	Координаты, м	
	X	Y
1	2	3
53	292582.16	1212267.09
54	292583.71	1212269.18
55	292581.79	1212270.67
56	292581.74	1212270.69
57	292575.40	1212273.44
58	292559.89	1212280.16
59	292555.13	1212273.76

60	292563.85	1212273.75
61	292576.74	1212264.11
62	292578.81	1212262.56
53	292582.16	1212267.09
Обозначение земельного участка :ЗУ7		
Обозначение характерных точек границ	Координаты, м	
	X	Y
1	2	3
63	292603.24	1212296.06
64	292574.34	1212319.63
65	292565.31	1212325.91
66	292562.90	1212322.69
67	292556.11	1212313.56
68	292554.88	1212311.91
69	292551.16	1212306.90
70	292548.87	1212303.82
71	292554.40	1212298.99
72	292560.94	1212293.24
73	292558.20	1212289.66
74	292553.16	1212283.08
57	292575.40	1212273.44
56	292581.74	1212270.69
55	292581.79	1212270.67
54	292583.71	1212269.18
63	292603.24	1212296.06
Обозначение земельного участка :ЗУ8		
Обозначение характерных точек границ	Координаты, м	
	X	Y
1	2	3
75	292606.17	1212240.06
76	292627.76	1212268.28
77	292630.04	1212271.27
78	292624.19	1212276.76
79	292612.62	1212286.77
81	292587.94	1212256.96
75	292606.17	1212240.06
Обозначение земельного участка :ЗУ9		
Обозначение характерных точек границ	Координаты, м	
	X	Y
1	2	3
82	292448.03	1212160.94
83	292454.60	1212168.37
84	292455.87	1212166.99
85	292459.43	1212169.79

86	292458.68	1212170.54
87	292470.62	1212182.48
88	292475.12	1212186.97
89	292447.73	1212210.42
90	292447.18	1212209.89
91	292444.83	1212206.91
92	292442.77	1212204.30
93	292437.26	1212208.66
94	292439.54	1212211.57
95	292441.66	1212214.25
96	292429.37	1212221.89
97	292425.58	1212224.10
98	292416.35	1212212.12
99	292415.04	1212213.10
100	292405.95	1212201.17
101	292407.30	1212200.26
102	292404.47	1212196.02
103	292447.22	1212160.13
82	292448.03	1212160.94

Обозначение земельного участка :ЗУ10

Обозначение характерных точек границ	Координаты, м	
	X	Y
1	2	3
104	292487.89	1212229.60
105	292466.75	1212202.73
106	292477.45	1212194.90
107	292479.53	1212197.54
108	292481.73	1212200.34
109	292482.49	1212201.34
110	292486.33	1212206.17
111	292492.97	1212214.62
112	292504.76	1212229.06
113	292501.97	1212231.41
114	292494.74	1212236.77
104	292487.89	1212229.60

Обозначение земельного участка :ЗУ11

Обозначение характерных точек границ	Координаты, м	
	X	Y
1	2	3
115	292464.72	1212236.01
116	292449.10	1212216.15
105	292466.75	1212202.73
104	292487.89	1212229.60
114	292494.74	1212236.77
117	292489.95	1212240.32

118	292475.49	1212244.28
119	292474.52	1212244.07
120	292472.56	1212243.65
121	292467.89	1212242.63
122	292462.10	1212241.31
115	292464.72	1212236.01
Обозначение земельного участка :ЗУ12		
Обозначение характерных точек границ	Координаты, м	
	X	Y
1	2	3
115	292464.72	1212236.01
122	292462.10	1212241.31
123	292445.04	1212251.43
124	292444.50	1212251.75
125	292443.51	1212252.34
126	292427.96	1212231.55
127	292428.79	1212230.97
128	292433.66	1212227.63
129	292435.65	1212226.28
116	292449.10	1212216.15
115	292464.72	1212236.01
Обозначение земельного участка :ЗУ13		
Обозначение характерных точек границ	Координаты, м	
	X	Y
1	2	3
130	292371.11	1212220.01
131	292396.27	1212201.92
132	292396.91	1212202.74
133	292398.01	1212204.17
134	292398.14	1212204.32
134.1	292399.19	1212205.69
135	292400.29	1212207.13
136	292402.23	1212209.65
137	292404.75	1212212.91
138	292408.85	1212218.22
139	292411.36	1212221.47
140	292411.93	1212222.21
141	292414.98	1212226.19
142	292410.04	1212229.84
143	292406.84	1212232.22
144	292406.20	1212232.68
145	292402.36	1212235.52
146	292401.25	1212236.35
147	292391.56	1212243.53
148	292390.06	1212244.65

156	292394.22	1212250.61
157	292398.43	1212254.46
158	292406.00	1212264.62
159	292406.29	1212264.98
160	292396.64	1212272.85
161	292393.43	1212269.17
162	292377.78	1212251.19
163	292359.41	1212230.10
164	292359.15	1212229.78
165	292358.72	1212229.30
166	292364.62	1212224.77
130	292371.11	1212220.01
Обозначение земельного участка :ЗУ14		
Обозначение характерных точек границ	Координаты, м	
	X	Y
1	2	3
130	292371.11	1212220.01
379	292370.68	1212219.47
380	292369.58	1212218.00
381	292370.04	1212217.66
382	292374.58	1212214.24
383	292378.22	1212211.53
384	2923911.12	1212201.88
385	292394.28	1212199.50
386	292394.36	1212199.44
387	292395.10	1212200.41
131	292396.27	1212201.92
130	292371.11	1212220.01
Обозначение земельного участка :ЗУ15		
Обозначение характерных точек границ	Координаты, м	
	X	Y
1	2	3
6	292341.36	1212295.09
167	292336.92	1212289.56
168	292341.68	1212285.73
169	292346.12	1212291.26
170	292345.25	1212291.96
6	292341.36	1212295.09
Обозначение земельного участка :ЗУ16		
Обозначение характерных точек границ	Координаты, м	
	X	Y
1	2	3
171	292415.05	1212437.26

172	292419.72	1212443.15
173	292422.44	1212446.60
174	292415.21	1212453.81
175	292400.85	1212465.85
176	292389.12	1212450.86
177	292395.78	1212445.04
178	292412.11	1212432.95
171	292415.05	1212437.26

Обозначение земельного участка :ЗУ17

Обозначение характерных точек границ	Координаты, м	
	X	Y
1	2	3
179	292445.88	1212315.13
180	292445.33	1212315.60
181	292442.96	1212312.13
182	292441.79	1212310.42
183	292440.84	1212308.26
184	292442.10	1212307.30
185	292446.02	1212312.51
186	292454.80	1212303.63
187	292451.97	1212299.92
188	292458.91	1212295.02
189	292459.07	1212294.93
190	292460.11	1212296.72
191	292455.03	1212299.79
192	292454.36	1212300.20
193	292457.12	1212303.99
194	292456.21	1212304.84
195	292455.11	1212305.86
179	292445.88	1212315.13

Обозначение земельного участка :ЗУ18

Обозначение характерных точек границ	Координаты, м	
	X	Y
1	2	3
228	292659.47	1212246.44
229	292642.39	1212225.79
230	292639.90	1212222.77
231	292635.62	1212217.83
232	292638.59	1212215.58
233	292631.16	1212206.78
234	292630.43	1212204.95
235	292628.92	1212201.17
236	292628.15	1212199.25
237	292622.58	1212185.33
238	292600.03	1212158.37

239	292596.19	1212153.79
240	292582.88	1212137.88
241	292576.62	1212130.40
242	292574.12	1212127.41
243	292570.22	1212122.75
21	292556.21	1212134.94
20	292546.82	1212124.24
244	292548.74	1212122.47
245	292559.46	1212112.54
246	292567.93	1212104.79
247	292572.23	1212100.86
248	292575.96	1212105.07
249	292581.48	1212111.31
250	292584.30	1212114.50
251	292590.45	1212108.90
252	292593.40	1212106.19
253	292599.40	1212100.73
254	292600.52	1212099.71
255	292600.87	1212099.42
256	292604.68	1212102.06
257	292602.73	1212103.84
258	292596.29	1212109.70
259	292593.33	1212112.40
260	292589.19	1212116.18
261	292588.30	1212116.99
262	292588.58	1212119.00
263	292589.04	1212122.39
264	292589.72	1212127.32
265	292591.54	1212140.50
266	292600.44	1212150.68
267	292612.15	1212164.09
268	292622.12	1212176.13
269	292628.56	1212183.92
270	292631.77	1212193.25
271	292635.53	1212204.19
272	292649.16	1212220.51
273	292652.16	1212224.11
274	292659.24	1212232.59
275	292661.79	1212235.64
276	292666.49	1212241.27
228	292659.47	1212246.44
Обозначение земельного участка :ЗУ19		
Обозначение характерных точек границ	Координаты, м	
	X	Y
1	2	3
54	292583.71	1212269.18

62	292578.81	1212262.56
277	292565.22	1212244.28
278	292552.14	1212227.55
279	292551.83	1212227.16
280	292551.21	1212226.37
281	292549.37	1212224.04
47	292549.13	1212223.74
46	292543.12	1212215.64
40	292540.99	1212212.87
45	292535.47	1212205.66
28	292525.32	1212192.46
27	292519.83	1212178.88
39	292517.34	1212175.44
282	292515.93	1212173.13
283	292515.81	1212172.93
284	292515.60	1212172.59
285	292514.01	1212169.99
286	292512.01	1212166.72
287	292511.99	1212166.69
288	292511.20	1212165.40
289	292510.79	1212164.75
290	292512.63	1212163.35
291	292513.27	1212162.86
292	292515.92	1212160.84
293	292516.60	1212160.32
294	292517.21	1212159.85
295	292502.74	1212141.01
296	292502.51	1212140.72
297	292501.23	1212139.17
298	292492.35	1212127.66
299	292491.93	1212127.12
300	292491.32	1212126.33
12	292501.72	1212119.06
11	292525.81	1212148.81
26	292530.73	1212155.12
25	292535.85	1212161.68
301	292549.98	1212180.63
302	292545.62	1212184.16
303	292541.23	1212187.70
304	292537.48	1212190.74
305	292539.06	1212192.83
306	292559.81	1212220.58
307	292580.75	1212248.56
308	292583.27	1212251.92
81	292587.94	1212256.96
80	292600.85	1212270.88
79	292612.62	1212286.77
63	292603.24	1212296.06

54	292583.71	1212269.18
Обозначение земельного участка :ЗУ20		
Обозначение характерных точек границ	Координаты, м	
	X	Y
1	2	3
309	292555.28	1212165.53
24	292545.82	1212153.70
25	292535.85	1212161.68
301	292549.98	1212180.63
310	292554.97	1212176.60
311	292556.12	1212175.67
312	292560.10	1212172.46
313	292560.54	1212172.10
309	292555.28	1212165.53
314	292542.95	1212166.20
315	292549.43	1212160.93
316	292555.61	1212168.52
317	292549.13	1212173.78
314	292542.95	1212166.20
Обозначение земельного участка :ЗУ21		
Обозначение характерных точек границ	Координаты, м	
	X	Y
1	2	3
318	292620.95	1212228.93
319	292619.79	1212229.97
75	292606.17	1212240.06
81	292587.94	1212256.96
308	292583.27	1212251.92
320	292588.72	1212247.31
321	292598.94	1212238.53
322	292607.63	1212231.11
323	292611.75	1212227.59
324	292614.97	1212224.83
325	292616.55	1212223.50
318	292620.95	1212228.93
Обозначение земельного участка :ЗУ22		
Обозначение характерных точек границ	Координаты, м	
	X	Y
1	2	3
326	292477.90	1212187.97
327	292478.86	1212188.31
328	292480.42	1212189.06
329	292479.61	1212190.65

330	292478.88	1212192.10
331	292477.62	1212194.57
106	292477.45	1212194.90
105	292466.75	1212202.73
116	292449.10	1212216.15
129	292435.65	1212226.28
128	292433.66	1212227.63
127	292428.79	1212230.97
126	292427.96	1212231.55
125	292443.51	1212252.34
332	292443.03	1212252.69
333	292441.69	1212253.66
334	292437.94	1212256.39
335	292425.75	1212240.26
336	292422.26	1212235.61
337	292421.42	1212234.53
338	292418.37	1212230.57
141	292414.98	1212226.19
140	292411.93	1212222.21
139	292411.36	1212221.47
138	292408.85	1212218.22
137	292404.75	1212212.91
136	292402.23	1212209.65
135	292400.29	1212207.13
134	292398.14	1212204.32
133	292398.01	1212204.17
132	292396.91	1212202.74
131	292396.27	1212201.92
102	292404.47	1212196.02
101	292407.30	1212200.26
100	292405.95	1212201.17
99	292415.04	1212213.10
98	292416.35	1212212.12
97	292425.58	1212224.10
96	292429.37	1212221.89
95	292441.66	1212214.25
339	292442.52	1212213.56
340	292446.38	1212210.52
90	292447.18	1212209.89
89	292447.73	1212210.42
88	292475.12	1212186.97
326	292477.90	1212187.97
Обозначение земельного участка :ЗУ23		
Обозначение характерных точек границ	Координаты, м	
	X	Y

1	2	3
341	292332.54	1212249.71
341.1	292345.38	1212239.34
341.2	292364.17	1212260.77
342	292383.75	1212283.07
343	292371.75	1212293.51
344	292370.77	1212292.41
345	292351.38	1212270.74
346	292348.63	1212272.68
347	292346.17	1212268.45
341	292332.54	1212249.71
Обозначение земельного участка :ЗУ24		
Обозначение характерных точек границ	Координаты, м	
	X	Y
1	2	3
348	292302.73	1212342.41
349	292301.29	1212343.29
350	292298.50	1212339.83
351	292299.77	1212338.81
352	292315.38	1212326.31
3	292317.69	1212329.14
353	292319.88	1212331.78
348	292302.73	1212342.41
Обозначение земельного участка :ЗУ25		
Обозначение характерных точек границ	Координаты, м	
	X	Y
1	2	3
354	292373.18	1212361.08
355	292378.24	1212366.97
356	292356.90	1212383.95
357	292343.56	1212394.58
358	292338.28	1212389.12
359	292339.14	1212388.44
360	292339.73	1212387.96
361	292342.41	1212385.82
362	292350.87	1212379.02
363	292354.00	1212376.50
354	292373.18	1212361.08
Обозначение земельного участка :ЗУ26		
Обозначение характерных точек границ	Координаты, м	
	X	Y
1	2	3
364	292418.26	1212406.84
365	292424.06	1212413.60

366	292424.52	1212414.14
367	292425.34	1212415.13
368	292426.38	1212416.36
369	292427.14	1212417.25
370	292439.66	1212431.77
371	292434.47	1212435.57
372	292432.14	1212432.83
373	292423.64	1212422.91
374	292417.86	1212416.41
375	292415.73	1212413.42
376	292415.02	1212413.91
377	292413.91	1212412.19
378	292412.33	1212411.89
364	292418.26	1212406.84
Обозначение земельного участка :ЗУ27		
Обозначение характерных точек границ	Координаты, м	
	X	Y
1	2	3
196	292484.47	1212378.56
197	292479.98	1212374.59
198	292478.95	1212373.79
199	292477.47	1212372.23
200	292477.22	1212371.98
201	292474.69	1212369.35
202	292468.04	1212362.44
203	292465.26	1212359.56
204	292459.95	1212353.84
205	292461.14	1212352.85
206	292463.87	1212350.58
207	292466.34	1212353.60
208	292466.50	1212353.48
209	292469.06	1212356.75
210	292468.69	1212357.17
211	292471.25	1212358.77
212	292473.71	1212361.04
213	292477.96	1212366.74
214	292481.66	1212366.13
215	292484.95	1212368.32
216	292485.93	1212369.43
217	292488.56	1212372.44
218	292489.48	1212373.50
219	292493.44	1212378.03
220	292494.97	1212379.78
221	292497.52	1212382.70
222	292497.69	1212382.89
223	292492.24	1212387.49







224	292492.13	1212387.36
225	292490.40	1212385.37
226	292489.40	1212384.22
227	292487.77	1212382.36
196	292484.47	1212378.56

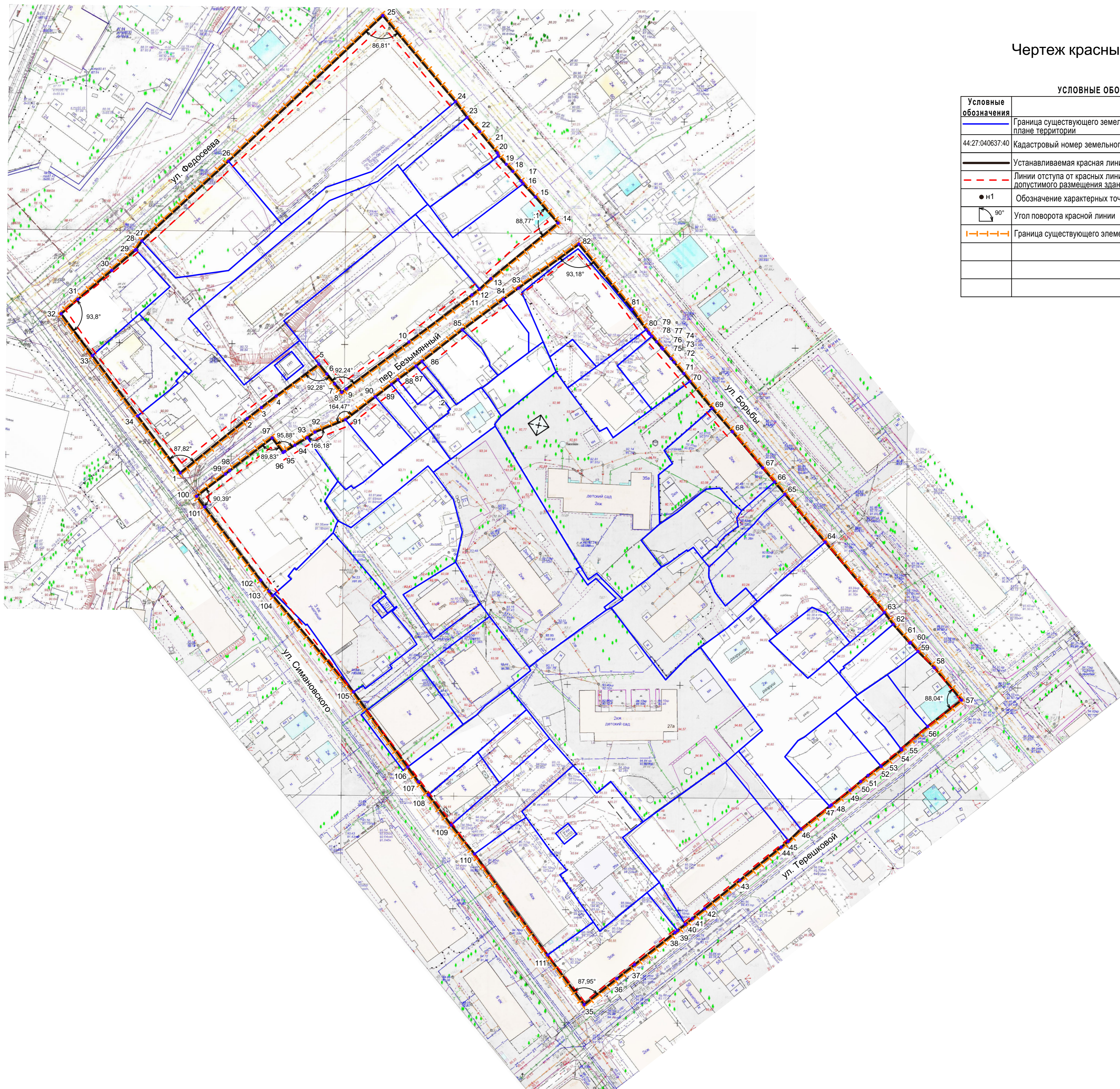
»;

1.2. Чертеж межевания территории и чертеж красных линий изложить в следующей редакции:

Чертеж красных линий. М 1:1000

УСЛОВНЫЕ ОБОЗНАЧЕНИЯ

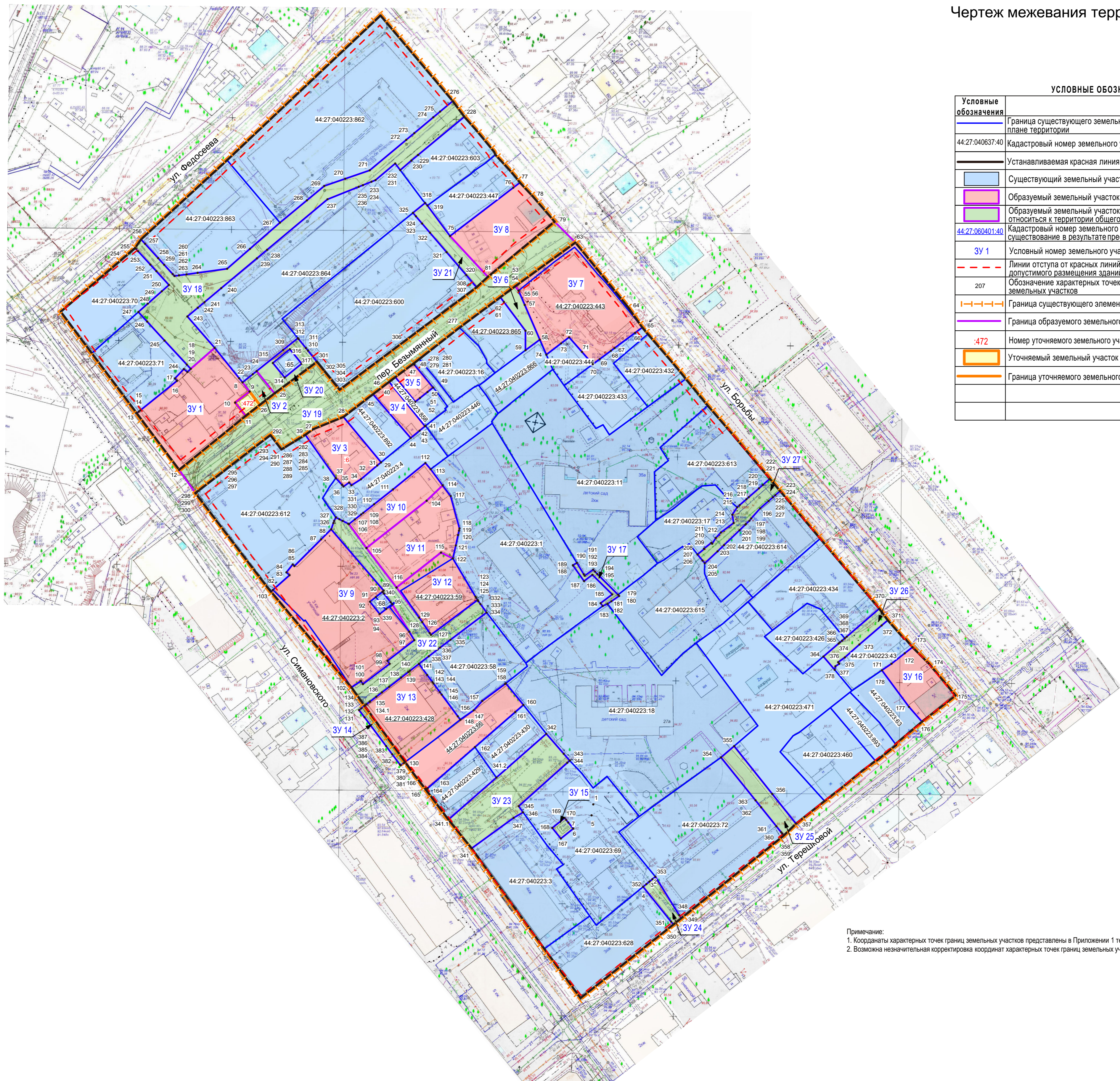
Условные обозначения	
	Граница существующего земельного участка на кадастровом плане территории
44:27:040637:40	Кадастровый номер земельного участка
	Устанавливаемая красная линия
	Линии отступа от красных линий в целях определения мест допустимого размещения зданий, строений, сооружений
	Обозначение характерных точек координат красных линий
	Угол поворота красной линии
	Граница существующего элемента планировочной структуры



Ведомость координат концевых точек красных линий			
Обозначение характерных точек	Координаты, м		Длина, м
	X	Y	
1	2	3	4
1			
1	292501.72	1212119.06	38.28
2	292525.81	1212148.81	8.00
3	292530.73	1212155.12	8.32
4	292535.85	1212161.68	23.64
5	292549.98	1212180.63	5.61
6	292545.62	1212184.16	5.64
7	292541.23	1212187.70	4.83
8	292537.48	1212190.74	2.62
9	292539.06	1212192.83	34.65
10	292559.81	1212220.58	34.95
11	292580.75	1212248.56	4.20
12	292583.27	1212251.92	6.87
13	292587.94	1212256.96	38.67
14	292612.62	1212286.77	15.30
15	292624.19	1212276.76	8.02
16	292630.04	1212271.27	1.62
17	292631.34	1212270.31	5.58
18	292635.60	1212266.70	4.25
19	292638.72	1212263.81	5.12
20	292642.47	1212260.32	1.44
21	292643.80	1212259.77	12.18
22	292653.19	1212252.01	8.39
23	292659.47	1212246.44	8.72
24	292666.49	1212241.27	50.04
25	292704.73	1212209.00	94.20
26	292640.07	1212140.50	52.25
27	292604.68	1212102.06	4.64
28	292600.87	1212099.42	0.48
29	292600.55	1212099.06	13.72
30	292591.62	1212088.64	19.76
31	292578.75	1212073.65	9.83
32	292572.35	1212066.19	23.20
33	292553.77	1212080.09	33.45
34	292526.99	1212100.14	31.57
1	292501.72	1212119.06	-
2			
35	292265.64	1212298.37	18.54

Ведомость координат концевых точек красных линий			
Обозначение характерных точек	Координаты, м		Длина, м
	X	Y	
36	292277.15	1212312.90	10.02
37	292283.38	1212320.75	22.91
38	292297.61	1212338.70	1.44
39	292298.50	1212339.83	4.44
40	292301.29	1212343.29	4.12
41	292303.87	1212346.50	6.92
42	292308.21	1212351.89	20.16
43	292320.87	1212367.58	23.42
44	292335.58	1212385.81	4.02
45	292338.10	1212388.94	7.85
46	292343.56	1212394.58	16.30
47	292353.69	1212407.35	1.00
48	292354.30	1212408.14	10.54
49	292360.81	1212416.43	6.09
50	292364.70	1212421.12	4.25
51	292367.38	1212424.42	7.06
52	292371.62	1212430.07	0.28
53	292371.41	1212430.26	11.66
54	292378.73	1212439.34	0.53
55	292379.15	1212439.02	15.48
56	292389.12	1212450.86	19.03
57	292400.85	1212465.85	18.74
58	292415.21	1212453.81	10.21
59	292422.44	1212446.60	5.14
60	292426.35	1212443.26	0.39
61	292426.14	1212442.93	11.12
62	292434.47	1212435.57	6.58
63	292439.77	1212431.67	40.79
64	292470.96	1212405.38	27.80
65	292492.24	1212387.49	7.13
66	292497.69	1212382.89	8.17
67	292503.95	1212377.64	20.91
68	292519.96	1212364.19	13.72
69	292530.32	1212355.20	15.53
70	292542.33	1212345.35	4.39
71	292545.77	1212342.62	6.66
72	292550.85	1212338.32	2.13
73	292552.46	1212336.93	5.56
74	292556.68	1212333.31	0.84

Ведомость координат концевых точек красных линий			
Обозначение характерных точек	Координаты, м		Длина, м
	X	Y	
75	292557.31	1212332.75	3.38
76	292559.88	1212330.55	3.24
77	292562.33	1212328.43	1.49
78	292563.45	1212327.45	0.65
79	292563.96	1212327.04	1.76
80	292565.31	1212325.91	11.00
81	292574.34	1212319.63	37.29
82	292603.24	1212296.06	33.23
83	292583.71	1212269.18	8.24
84	292578.81	1212262.56	22.78
85	292565.22	1212244.28	22.74
86	292551.21	1212226.37	3.35
87	292549.13	1212223.74	10.09
88	292543.12	1212215.64	3.49
89	292540.99	1212212.87	9.08
90	292535.47	1212205.66	16.65
91	292525.32	1212192.46	14.65
92	292519.83	1212178.88	4.25
93	292517.34	1212175.44	6.39
94	292514.01	1212169.99	5.38
95	292511.20	1212165.40	0.77
96	292510.79	1212164.75	8.08
97	292517.21	1212159.85	23.76
98	292502.74	1212141.01	2.38
99	292501.23	1212139.17	16.22
100	292491.32	1212126.33	5.94
101	292486.59	1212129.93	40.89
102	292454.09	1212154.75	6.21
103	292449.15	1212158.52	2.51
104	292447.22	1212160.13	55.82
105	292404.47	1212196.02	41.09
106	292371.11	1212220.01	8.05
107	292364.62	1212224.77	7.44
108	292358.72	1212229.30	16.70
109	292345.38	1212239.34	16.50
110	292332.54	1212249.71	55.37
111	292287.68	1212282.16	27.36
35	292265.64	1212298.37	-



УСЛОВНЫЕ ОБОЗНАЧЕНИЯ

Условные обозначения	
	Граница существующего земельного участка на кадастровом плане территории
44:27:040637:40	Кадастровый номер земельного участка
	Устанавливаемая красная линия
	Существующий земельный участок
	Образуемый земельный участок
	Образуемый земельный участок, который после образования будет относиться к территории общего пользования
44:27:060401:40	Кадастровый номер земельного участка, прекращающего свое существование в результате преобразование
ЗУ 1	Условный номер земельного участка
	Линии отступа от красных линий в целях определения мест допустимого размещения зданий, строений, сооружений
207	Обозначение характерных точек границ образуемых земельных участков
	Граница существующего элемента планировочной структуры
	Граница образуемого земельного участка
:472	Номер уточняемого земельного участка, в границах кадастрового квартала
	Уточняемый земельный участок
	Граница уточняемого земельного участка

Примечание:
 1. Координаты характерных точек границ земельных участков представлены в Приложении 1 текстовой части проекта межевания;
 2. Возможна незначительная корректировка координат характерных точек границ земельных участков при выполнении кадастровых работ.