

## ОБЪЯВЛЕНИЕ

На основании обращения Канарейкина М. В., действующего в интересах собственников помещений многоквартирного дома 14/20 по проезду Березовый, по вопросу согласования Схемы ограждения земельного участка с по адресу: город Кострома, проезд Березовый, 14/20, во исполнение пункта 3 статьи 4 Порядка согласования Схемы ограждения земельного участка на территории города Костромы, утвержденного решением Думы города Костромы от 4 декабря 2014 года № 233, Администрацией города Костромы проводится изучение мнения заинтересованных лиц по вопросу установки ограждения на земельном участке по адресу: город Кострома, проезд Березовый, 14/20, согласно Схеме ограждения земельного участка..

Предложения и рекомендации по данному вопросу принимаются Управлением архитектуры и градостроительства в письменной форме до 16 апреля 2026 года по адресу: площадь Конституции, 2, кабинет № 406, либо по адресу электронной почты: [SemenovaOA@gradkostroma.ru](mailto:SemenovaOA@gradkostroma.ru). Контактный номер телефона: 8 (4942) 42 70 72.

И.о. начальника Управления,  
главного архитектора города

Е. С. Янова

N	Наименование	Степень ованестойкости	N	Площадь 2
1	Существующий многоквартирный жилой дом г. Кострома, м-н Малышкова, пр-д Березовый, 14/20	Существ.		

УСЛОВНЫЕ ОБОЗНАЧЕНИЯ		НАИМЕНОВАНИЕ	
	Существующий многоквартирный жилой дом		Граница земельного участка
	Установливаемый шлагбаум (1)		Установливаемый шлагбаум (2)
	Установливаемый металлический столб высотой 1м.		

**Площадь земельного участка** 5 235 м<sup>2</sup>

Суммируется проектная площадь образованного земельного участка, выделенная с использованием государственной географической информационной системы, обеспеченной федеральной географической информацией, в Единой информационной системе государственной географической информации (далее - информационная система), или иных технических средств и программных средств с округлением до 1 квадратного метра. Указанное значение площади земельного участка может быть уточнено при проведении кадастровых работ по более чем на десять процентов.

Обозначение характерных точек границ	Координаты, м	X	Y
1			3
2			3
3			3
4			3
5			3
6			3
7			3
8			3
9			3
10			3
11			3
12			3
13			3
14			3
15			3
16			3

Изм.	Кол.уч.	Лист	Исток	Подпись	Дата
Разработал			Румянчева	<i>Румянчева</i>	2026
Проверил			Цветкова	<i>Цветкова</i>	2026
Н.контроль			Кузнецов	<i>Кузнецов</i>	2026
ГИП			Тюрин	<i>Тюрин</i>	2026

Исполнитель: ПЗУ

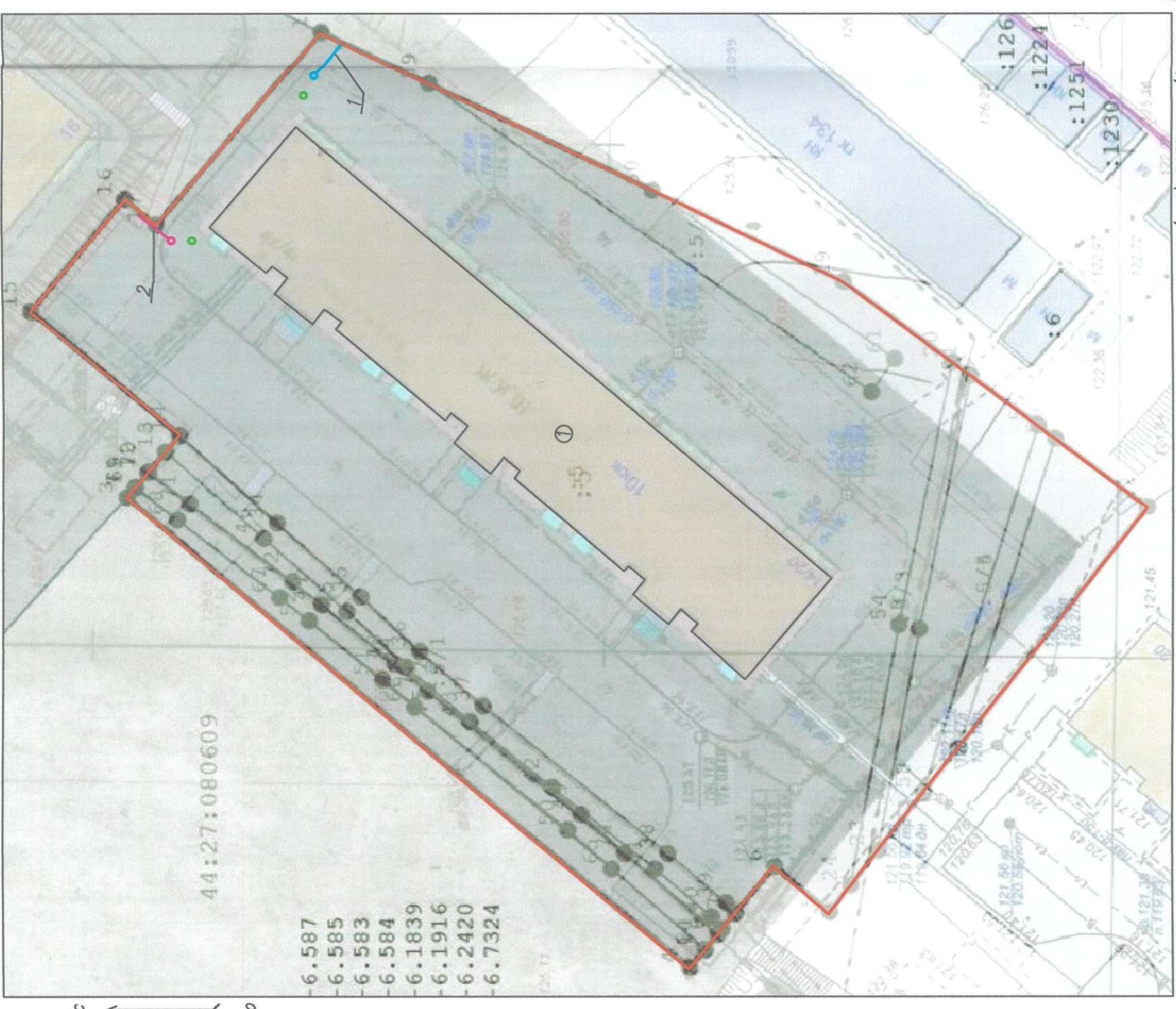
Проект благоустройства земельного участка (кадастровый номер земельного участка 44:27:080609:5), расположенного по адресу: г. Кострома, м-н Малышкова, пр-д Березовый, 14/20

Стадия: Лист Листов

П 1

Установка шлагбаума М 1:500

000 "ПСБ" а Кострома



**Установливаемый шлагбаум (1-2) GARD3750 (СAME-Италия)**

**PROKTO GROU**

Примечание: Согласно Постановлению Правительства РФ от 16.06.2020 № 11479 (ред. 03.02.2025) "Об утверждении Правил противопожарного режима в РФ" п. 71 - система противопожарной защиты в случае пожара должна обеспечивать автоматическое разблокировку и (или) открытие шлагбаумов, ворот, ограждений и иных технических средств, установленных на проездах и проездах в случае возникновения их в открытом положении для обеспечения беспрепятственного проезда пожарной техники. Допускается ручное открытие при организации противопожарного мероприятия силами персонала непосредственно у места установки шлагбаума, ворот, ограждения и иных технических средств на проездах или дистанционно при устройстве беспроводной (или) проводной системы с местной установкой.

Инд. подл.	Подл. и дата	Взвешив. инд. N

Согласовано