



АДМИНИСТРАЦИЯ ГОРОДА КОСТРОМЫ

ПОСТАНОВЛЕНИЕ

30 августа 2019 года

№ 1622

О внесении изменений в схему размещения нестационарных торговых объектов на территории города Костромы

В соответствии со статьей 10 Федерального закона от 28 декабря 2009 года № 381-ФЗ «Об основах государственного регулирования торговой деятельности в Российской Федерации», статьей 4 Закона Костромской области от 2 сентября 2010 года № 657-4-ЗКО «О государственном регулировании торговой деятельности на территории Костромской области», постановлением департамента экономического развития, промышленности и торговли Костромской области от 21 марта 2011 года № 7 «О порядке разработки и утверждения органами местного самоуправления муниципальных образований Костромской области схемы размещения нестационарных торговых объектов», в целях упорядочения размещения объектов нестационарной торговой сети, создания условий для улучшения организации и качества обслуживания населения города Костромы, руководствуясь статьями 42, 44, частью 1 статьи 57 Устава города Костромы,

ПОСТАНОВЛЯЮ:

1. Внести в схему размещения нестационарных торговых объектов на территории города Костромы, утвержденную постановлением Администрации города Костромы от 26 мая 2011 года № 1219 (с изменениями, внесенными постановлениями Администрации города Костромы от 28 июля 2011 года № 1751, от 13 декабря 2011 года № 2814, от 23 декабря 2011 года № 2939, от 5 марта 2012 года № 342, от 20 апреля 2012 года № 805, от 13 августа 2012 года № 1649, от 18 октября 2012 года № 2165, от 26 июля 2013 года № 1634, от 18 декабря 2013 года № 2904, от 14 февраля 2014 года № 398, от 19 июня 2014 года № 1538, от 25 июля 2014 года № 1908, от 30 октября 2014 года № 2949, от 18 декабря 2014 года № 3432, от 29 декабря 2014 года № 3584, от 23 марта 2015 года № 603, от 12 мая 2015 года № 1053, от 4 августа 2015 года № 1996, от 10 сентября 2015 года № 2522, от 3 ноября 2015 года № 3152, от 3 декабря 2015 года № 3584, от 22 декабря 2015 года № 3832, от 11 февраля 2016 года № 292, от 21 марта 2016 года № 595, от 8 апреля 2016 года № 894, от 13 апреля 2016 года № 945, от 5 мая 2016 года № 1117, от 1 июня 2016 года № 1461, от 12 августа 2016 года № 2246, от 7 октября 2016 года № 2873, от 30 ноября 2016 года № 3232, от 9 января 2017 года № 25, от 13 апреля 2017 года № 905, от 15 июня 2017 года № 1720, от 31 июля 2017 года № 2137, 29 ноября 2017 года № 3113, от 29 января 2018 года № 121, от 25 июня 2018 года № 1349, от 25 июля 2018 года № 1637, от 2 августа 2018 года № 1694, от 19 октября 2018 года № 2338, от 18 декабря 2018 года № 2733, от 15 февраля 2019 года № 208, от 21 марта

2019 года № 406, от 13 мая 2019 года № 731, от 6 июня 2019 года № 941, от 4 июля 2019 года № 1133) следующие изменения:

1.1. изложить строку 41 в следующей редакции:

| | | | | | | |
|-------|-----------------------------------|---|---|---|---|-------------|
| « 41. | Улица Полянская, в районе дома 33 | 8 | киоск с местами для ожидания транспорта | 1 | хлебобулочные изделия, мучные кулинарные и кондитерские изделия в промышленной упаковке | круглый год |
| | | 9 | киоск | 1 | печатная продукция | круглый год |

1.2. строку 108 изложить в следующей редакции:

| | | | | | | |
|--------|----------------------------------|---|---|---|---|-------------|
| « 108. | Улица Голубкова, в районе дома 9 | 7 | киоск с местами для ожидания транспорта | 1 | хлебобулочные изделия, мучные кулинарные и кондитерские изделия в промышленной упаковке | круглый год |
|--------|----------------------------------|---|---|---|---|-------------|

1.3. строку 162 изложить в следующей редакции:

| | | | | | | |
|--------|-------------------------------------|-----|-------|---|--------------------|-------------|
| « 162. | Шоссе Кинешемское, в районе дома 22 | 9 | киоск | 1 | печатная продукция | круглый год |
| | | 6,2 | киоск | 1 | мясная продукция | круглый год |

1.4. строку 200 изложить в следующей редакции:

| | | | | | | |
|--------|--|------|----------|---|----------------------------|-------------|
| « 200. | Улица Малышковская, пересечение с улицей Магистральной | 72,5 | павильон | 1 | непродовольственные товары | круглый год |
| | | 113 | павильон | 1 | цветочная продукция | круглый год |
| | | 60,5 | павильон | 1 | общественное питание | круглый год |

1.5. строку 210 изложить в следующей редакции:

| | | | | | | |
|--------|----------------------------------|----|--|---|--------------------------|-------------|
| « 210. | Проспект Мира, в районе дома 128 | 35 | павильон | 1 | шиномонтаж | круглый год |
| | | 24 | павильон с местами для ожидания транспорта | 1 | продовольственные товары | круглый год |

1.6. изложить строку 267 в следующей редакции:

| | | | | | | |
|--------|------------------------------------|--------|----------|---|--------------------------|-------------|
| « 267. | Улица Самоковская, в районе дома 5 | 143,94 | павильон | 1 | продовольственные товары | круглый год |
| | | 9 | киоск | 1 | печатная продукция | круглый год |

1.7. изложить строку 356 в следующей редакции:

| | | | | | | |
|--------|--|---|----------------------|---|---------------------------------------|-------------------|
| « 356. | Улица Лесная, набережная реки Волги напротив | 4 | холодильный прилавок | 1 | мороженое и прохладительные напитки в | с мая по сентябрь |
|--------|--|---|----------------------|---|---------------------------------------|-------------------|

| | | | | | | |
|--|------------------------|-----|-------|---|---|----------------|
| | беседки Островского | | | | промышленной упаковке | |
| | | 0,5 | лоток | 1 | сувенирная продукции, изделия народно- художественных промыслов | круглый год |

1.8. дополнить строкой 436 следующего содержания:

| | | | | | | |
|--------|--|-----|-------|---|---------------------------------|----------------|
| « 436. | Улица Костромская у второго входа на кладбище | 8,4 | киоск | 1 | непродовольствен- ные товары | круглый год |
|--------|--|-----|-------|---|---------------------------------|----------------|

1.9. приложение 41 изложить в новой редакции согласно приложению 1 к настоящему постановлению;

1. 10. приложение 210 изложить в новой редакции согласно приложению 2 к настоящему постановлению;

1.11. приложение 356 изложить в новой редакции согласно приложению 3 к настоящему постановлению;

1.12. дополнить:

1.12.1. приложением 108 согласно приложению 4 к настоящему постановлению;

1.12.2. приложением 162 согласно приложению 5 к настоящему постановлению;

1.12.3. приложением 267 согласно приложению 6 к настоящему постановлению;

1.12.4. приложением 436 согласно приложению 7 к настоящему постановлению.

2. Настоящее постановление вступает в силу со дня его официального опубликования и подлежит размещению на официальном сайте Администрации города Костромы в информационно-телекоммуникационной сети «Интернет».

Глава Администрации города Костромы

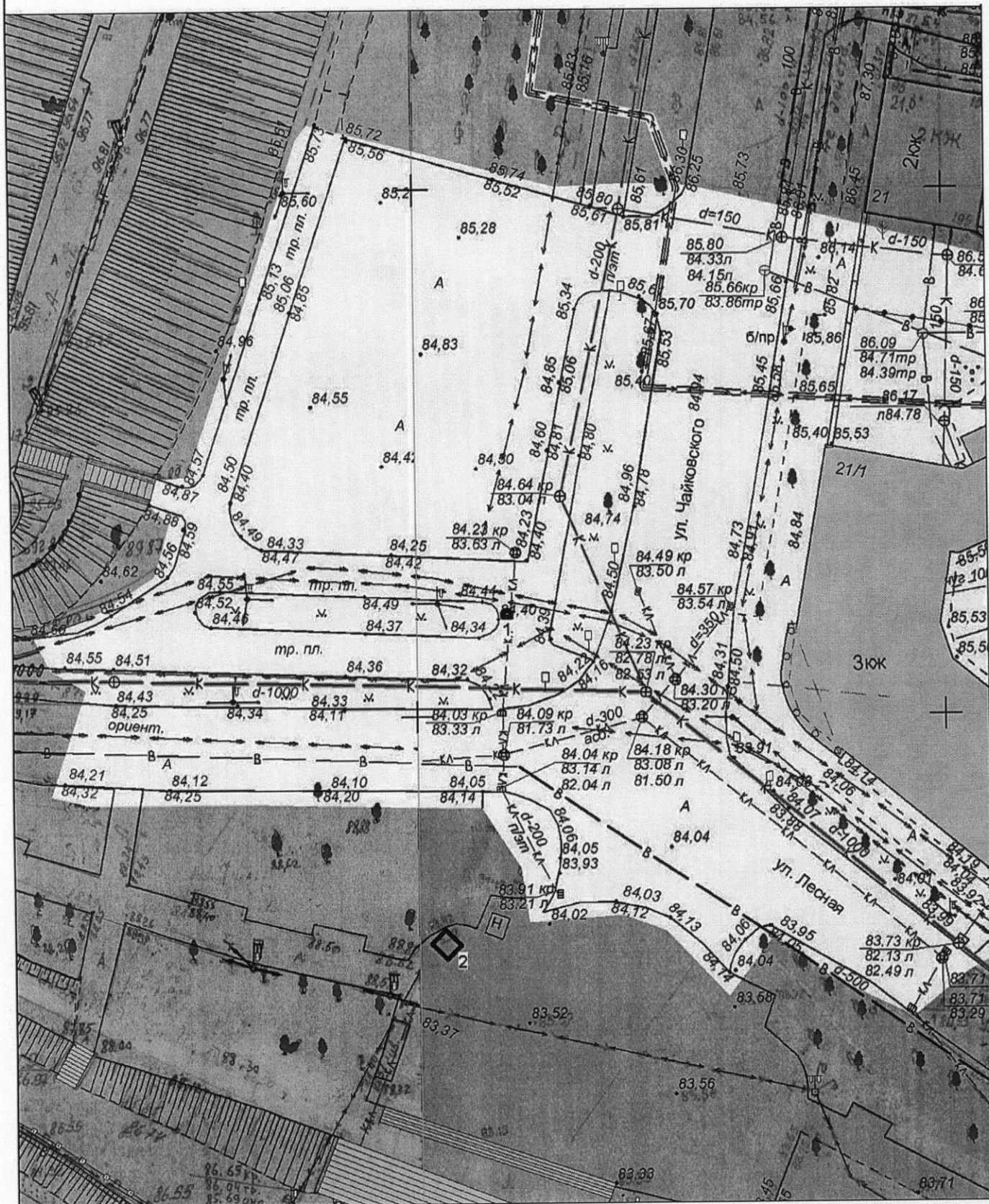


А. В. Смирнов



Ситуационный план земельного участка
 для размещения нестационарных торговых объектов имеющих местоположение
 по адресу: город Кострома, улица Лесная, набережная реки Волги
 напротив беседки Островского

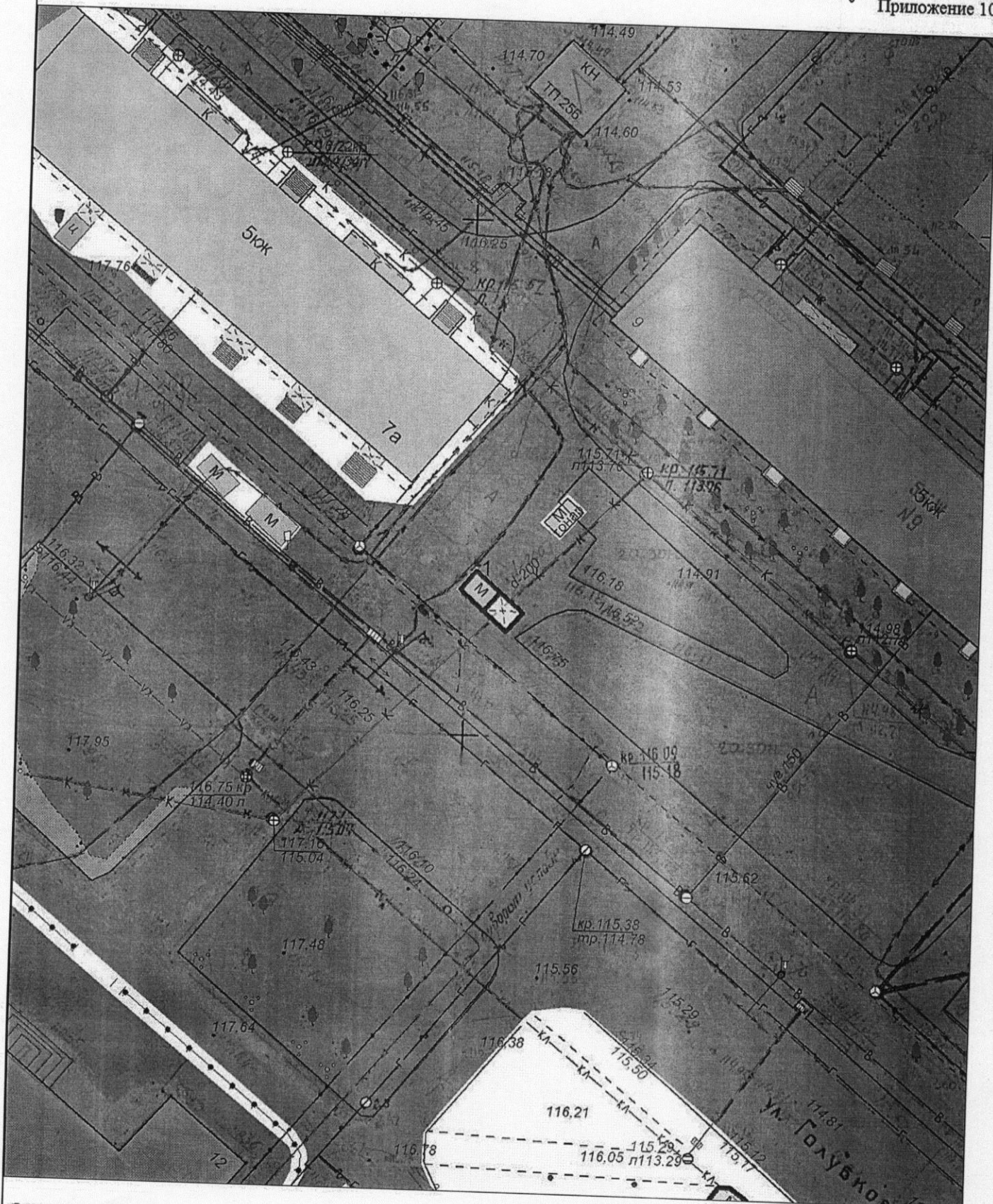
Приложение 3 к постановлению
 Администрации города Кострома
 от 30 августа 2019 год № 1622
 Приложение 356



Экспликация:

1. Лоток
2. Холодильный прилавок

| МКУ города Кострома "Центр градостроительства" | | | |
|--|-----------------|---------|----------------|
| | Ф.И.О. | Подпись | Дата |
| Директор МКУ | Храмов А. В. | | |
| Начальник отдела ИСОГД | Баранов А. В. | | |
| Инженер отдела кадастровых работ | Ивонтьев А. А. | | |
| Исполнил | Тихомирова О.А. | | |
| | | | Масштаб: 1:500 |



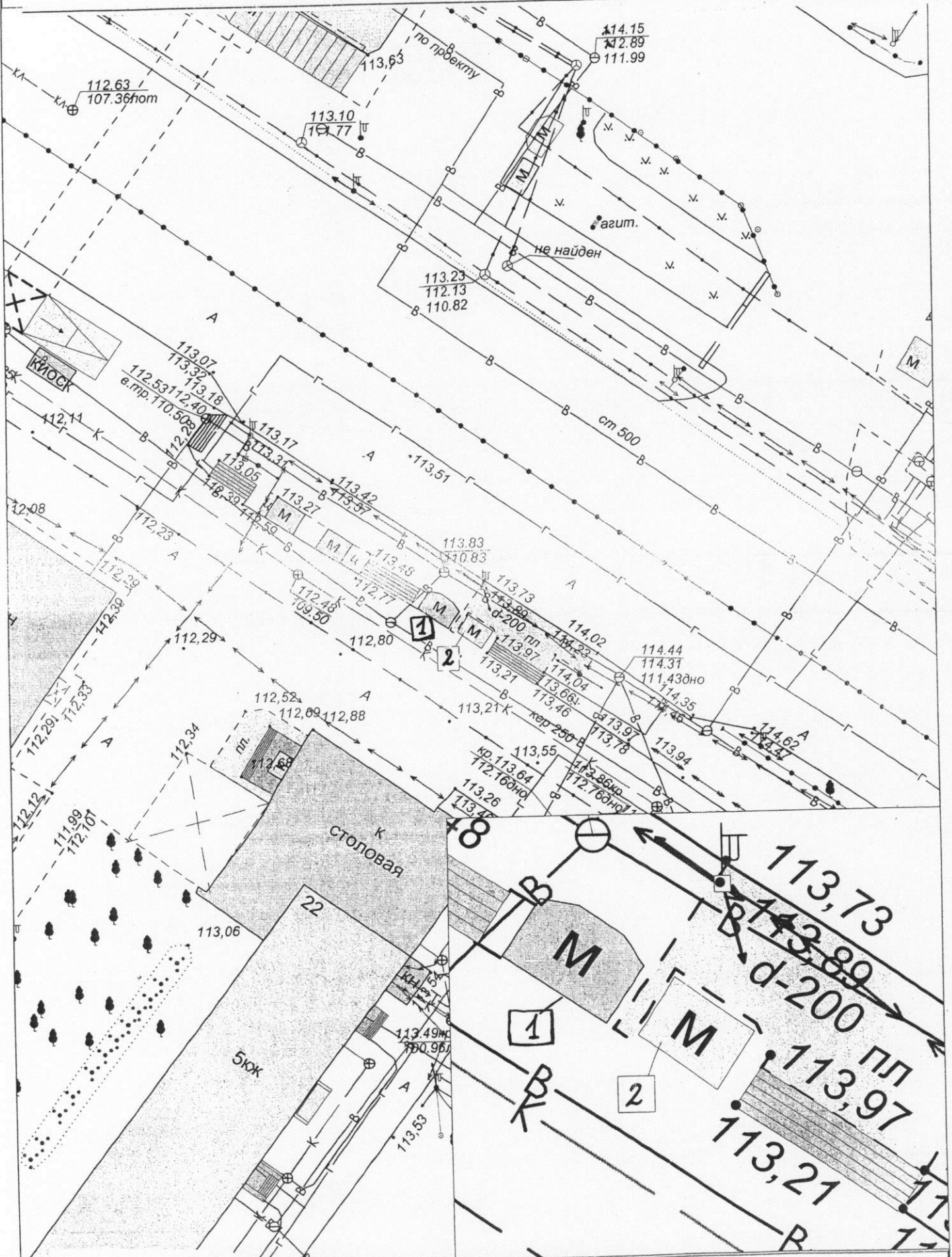
Экспликация:

1. Киоск с местами для ожидания транспорта

| МКУ города Костромы "Центр градостроительства" | | | |
|--|-----------------|---------|----------------|
| | Ф.И.О. | Подпись | Дата |
| Директор МКУ | Храмов А. В. | | |
| Начальник отдела ИСОГД | Баранов А. В. | | |
| Инженер отдела кадастровых работ | Ивонтьев А. А. | | |
| Исполнил | Тихомирова О.А. | | |
| | | | Масштаб: 1:500 |

СИТУАЦИОННЫЙ ПЛАН ЗЕМЕЛЬНОГО УЧАСТКА
 для размещения нестационарных торговых объектов,
 имеющих местоположение по адресу: город Кострома,
 шоссе Кинешемское, в районе дома 22

Приложение 5 к постановлению
 Администрации города Костромы
 от «30» августа 2019 года № 1622
 Приложение 162



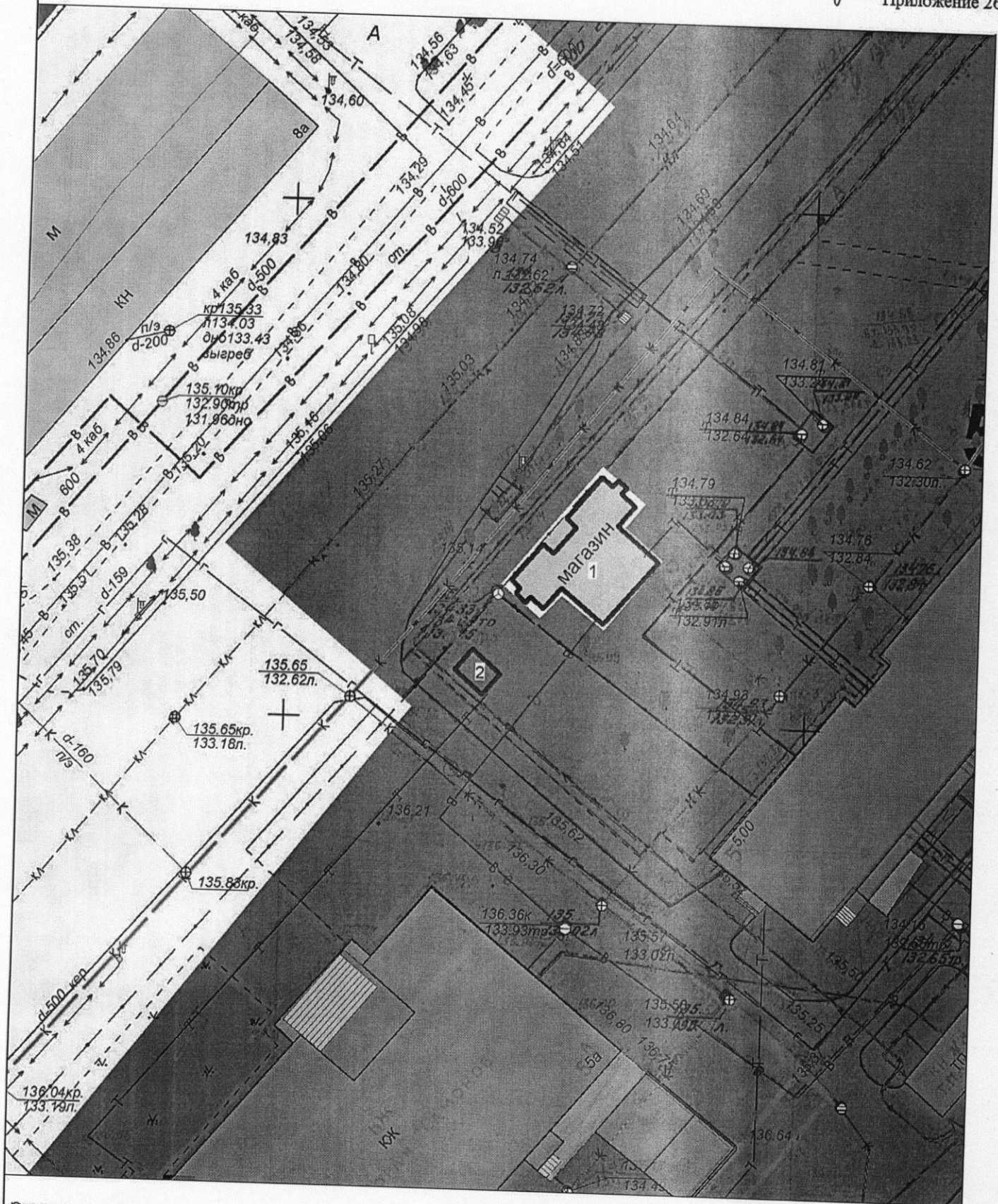
- 1 - КИОСК
- 2 - КИОСК

| | | | | | |
|---|---|------|---------------|---------|-------|
| Управление архитектуры и градостроительства | | | | | |
| 0005001F7A98 | Исполнил | Дата | 21.05.2019 | Масштаб | 1:500 |
| Стандартный планшет | Плановый материал требует корректировки | | 92.83;296.384 | | |



Ситуационный план земельного участка
для размещения нестационарных торговых объектов
имеющих местоположение по адресу: город Кострома, улица Самоковская, в районе дома 5

Приложение 6 к постановлению
Администрации города Кострома
от 30 августа 2019 года № 162
Приложение 267



Экспликация:

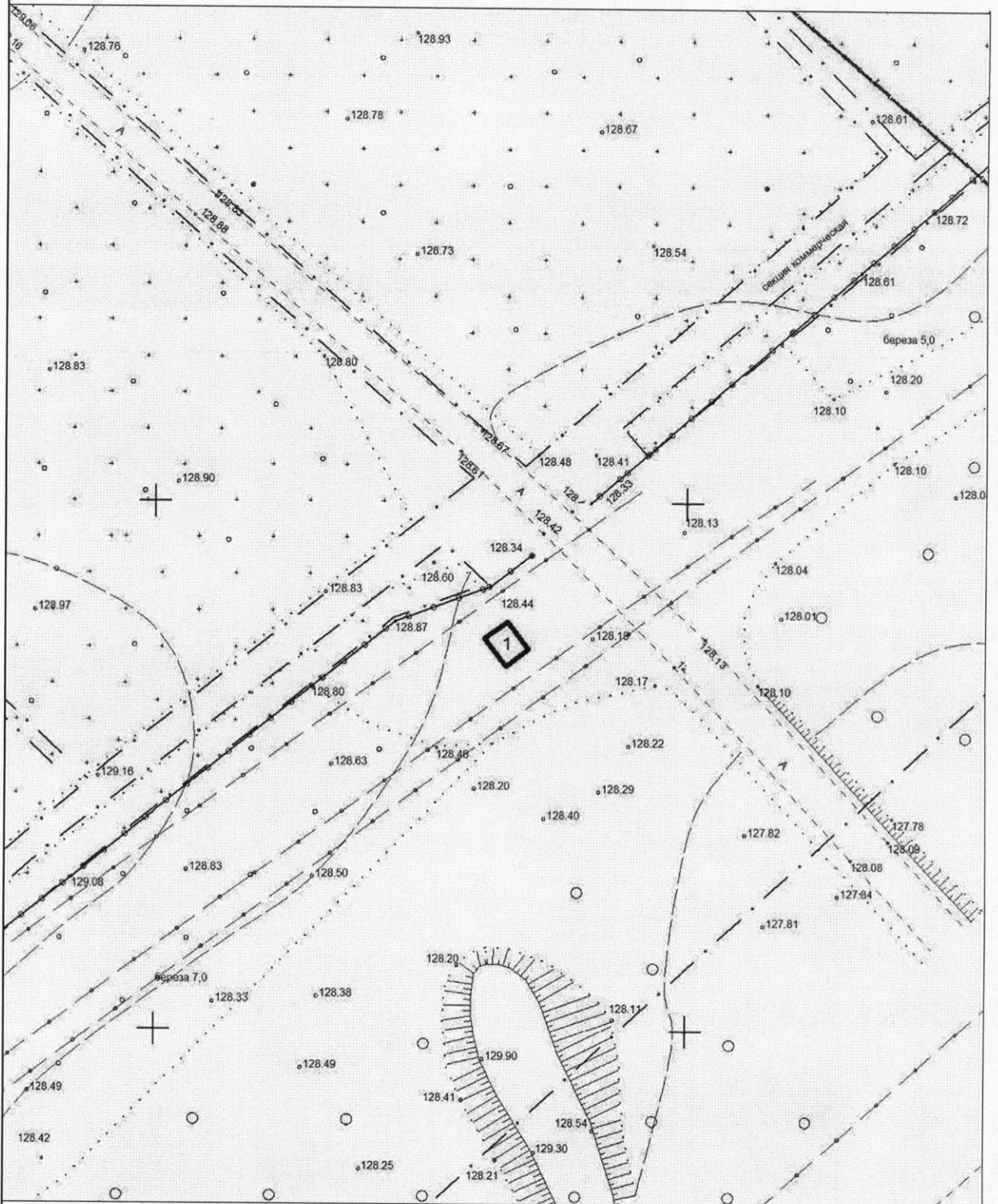
- 1. Павильон
- 2. Киоск

| МКУ города Кострома "Центр градостроительства" | | | |
|--|-----------------|---------|------|
| | Ф.И.О. | Подпись | Дата |
| Директор МКУ | Храмов А. В. | | |
| Начальник отдела ИСОГД | Баранов А. В. | | |
| Инженер отдела кадастровых работ | Ивонтьев А. А. | | |
| Исполнил | Тихомирова О.А. | | |
| Масштаб: 1:500 | | | |



Ситуационный план земельного участка
для размещения нестационарного торгового объекта
имеющего местоположение по адресу: город Кострома, улица Костромская,
у второго входа на кладбище

Приложение 7 к постановлению
Администрации города Костромы
от 30 августа 2019 года № 162д
Приложение 436



Экспликация:
1. Киоск

МКУ города Костромы "Центр градостроительства"

| | Ф.И.О. | Подпись | Дата |
|----------------------------------|-----------------|---------|----------------|
| Директор МКУ | Храмов А. В. | | |
| Начальник отдела ИСОГД | Баранов А. В. | | |
| Инженер отдела кадастровых работ | Ивонтьев А. А. | | |
| Исполнил | Тихомирова О.А. | | |
| | | | Масштаб: 1:500 |