



АДМИНИСТРАЦИЯ ГОРОДА КОСТРОМЫ

ПОСТАНОВЛЕНИЕ

8 августа 2024 года

№ 1380

Об утверждении изменений в документацию по планировке территории в границах кадастрового квартала 44:27:060403

В соответствии со статьями 43, 45 и 46 Градостроительного кодекса Российской Федерации, Генеральным планом города Костромы, утвержденным решением Думы города Костромы от 18 декабря 2008 года № 212, Правилами землепользования и застройки города Костромы, утвержденными постановлением Администрации города Костромы от 28 июня 2021 года № 1130, учитывая протокол публичных слушаний № 1 по проекту изменений в проект межевания территории от 2 ноября 2022 года, заключение о результатах публичных слушаний от 2 ноября 2022 года, руководствуясь статьями 42, 44, частью 1 статьи 57 Устава города Костромы,

ПОСТАНОВЛЯЮ:

1. Утвердить прилагаемые изменения в документацию по планировке территории в границах кадастрового квартала 44:27:060403, утвержденную постановлением Администрации города Костромы от 6 июля 2021 года № 1159, в виде проекта межевания территории.

2. Настоящее постановление подлежит официальному обнародованию (опубликованию) в течение семи дней со дня его принятия и размещению на официальном сайте Администрации города Костромы в информационно-телекоммуникационной сети «Интернет» и вступает в силу после официального обнародования (опубликования).

Исполняющий обязанности
главы Администрации города Костромы



О. В. Болоховец

УТВЕРЖДЕНЫ
постановлением Администрации
города Костромы
от « 8 » августа 2024 года № 1380

Изменения в
документацию по планировке территории в границах
кадастрового квартала 44:27:060403

ПРОЕКТ МЕЖЕВАНИЯ ТЕРРИТОРИИ

Основная часть

Кострома
2024 год

Состав проекта

1. ТЕКСТОВАЯ ЧАСТЬ

1.1. Перечень и сведения о площади образуемых земельных участков, в том числе возможные способы их образования;

1.2. Перечень и сведения о площади образуемых земельных участков, которые будут отнесены к территориям общего пользования или имуществу общего пользования, в том числе в отношении которых предполагаются резервирование и (или) изъятие для государственных или муниципальных нужд;

1.3. Сведения о границах территории, в отношении которой утвержден проект межевания, содержащие перечень координат характерных точек этих границ;

1.4. Ведомость координат характерных точек образуемых земельных участков.

2. ГРАФИЧЕСКАЯ ЧАСТЬ

2.1. Чертеж межевания территории

1.1. Перечень и сведения о площади образуемых земельных участков, в том числе возможные способы их образования

№ п/п	Обозначение земельного участка	Площадь, кв.м	Возможные способы образования земельных участков
1	2	3	4
1	ЗУ1	4928	Образуется путем перераспределения земельного участка с кадастровым номером 44:27:060403:906 и земель, находящихся в государственной или муниципальной собственности
2	ЗУ2	2251	Образуется путем перераспределения земельного участка с кадастровым номером 44:27:060403:879 и земель, находящихся в государственной или муниципальной собственности, площадью 231 кв.м
3	ЗУ3	2197	Образуется путем перераспределения земельного участка с кадастровым номером 44:27:060403:568 и земель, находящихся в государственной или муниципальной собственности, площадью 172 кв.м
4	ЗУ4	128	Образуется путем перераспределения земельного участка с кадастровым номером 44:27:060403:40 и земель, находящихся в государственной или муниципальной собственности, площадью 26 кв.м
5	ЗУ5	637	Образуется путем перераспределения земельного участка с кадастровым номером 44:27:060403:907 и земель, находящихся в государственной или муниципальной собственности, площадью 37 кв.м
6	ЗУ6	9006	Образуется путем перераспределения земельных участков с кадастровыми номерами 44:27:060403:909, 44:27:060403:558 и земель, находящихся в государственной или муниципальной собственности, площадью 994 кв.м
7	ЗУ7	2270	Образуется одновременно с земельным участком с условным номером ЗУ31 путем раздела земельного участка с кадастровым номером 44:27:060403:975 кв.м
8	ЗУ8	1764	Образуется путем перераспределения земельного участка с кадастровым номером 44:27:060403:410 и земель, находящихся в государственной или муниципальной собственности, площадью 464 кв.м
9	ЗУ9	7055	Образуется путем перераспределения земельного участка с кадастровым номером 44:27:060403:4 и земель, находящихся в государственной или муниципальной собственности, площадью 176 кв.м
10	ЗУ10	37	Образуется путем раздела земельного участка с кадастровым номером 44:27:060403:5 с сохранением исходного в изменённых границах
11	ЗУ12	71352	Образуется путем перераспределения земельного участка с кадастровым номером 44:27:060403:92 и земель, находящихся в государственной или муниципальной собственности, площадью 1277 кв.м
12	ЗУ13	66468	Образуется путем перераспределения земельного участка с кадастровым номером 44:27:060403:93 и земель, находящихся в государственной или муниципальной собственности, площадью 2089 кв.м

13	ЗУ14	975	Образуется из земель, находящихся в государственной или муниципальной собственности
14	ЗУ17	9727	Образуется путем перераспределения земельного участка с кадастровым номером 44:27:060403:81 и земель, находящихся в государственной или муниципальной собственности, площадью 2645 кв.м
15	ЗУ18	486	Образуется из земель, находящихся в государственной или муниципальной собственности
16	ЗУ19	15444	Образуется в два этапа: 1 этап – перераспределение земельного участка с кадастровым номером 44:27:060403:35 и земель, находящихся в государственной или муниципальной собственности, площадью 903 кв.м с образованием земельного участка площадью 13440 кв.м; 2 этап – объединение земельного участка площадью 13440 кв.м, образованного в рамках 1 этапа и земельного участка с кадастровым номером 44:27:060403:890
17	ЗУ20	10744	Образуется путем перераспределения земельного участка с кадастровым номером 44:27:060403:597 и земель, находящихся в государственной или муниципальной собственности, площадью 2631 кв.м
18	ЗУ21	4929	Образуется путем перераспределения земельного участка с кадастровым номером 44:27:060403:29 и земель, находящихся в государственной или муниципальной собственности, площадью 1629 кв.м
19	ЗУ23	1889	Образуется из земель, находящихся в государственной или муниципальной собственности
20	ЗУ27	25337	Образуется путем перераспределения земельного участка с кадастровым номером 44:27:060403:899 и земель, находящихся в государственной или муниципальной собственности, площадью 3715 кв.м
21	ЗУ28	53393	Образуется путем перераспределения земельного участка с кадастровым номером 44:27:060403:964 и земель, находящихся в государственной или муниципальной собственности, площадью 867 кв.м
22	ЗУ29	6050	Образуется путем перераспределения земельного участка с кадастровым номером 44:27:060403:36 и земель, находящихся в государственной или муниципальной собственности, площадью 1197 кв.м
23	ЗУ31	25	Образуется одновременно с земельным участком с условным номером ЗУ7 путем раздела земельного участка с кадастровым номером 44:27:060403:975
24	ЗУ32	120	Образуется из земель, земель, находящихся в государственной или муниципальной собственности
25	ЗУ35	4400	Образуется в 2 этапа: этап: перераспределение земельных участков с кадастровыми номерами 44:27:060403:874 и 44:27:060403:14 с образованием 3-х земельных участков: ЗУ36, ЗУ40 и земельного участка площадью 3563 кв.м 2 этап: перераспределение земельного участка площадью 3563 кв.м, образованного в 1-м этапе и земель, находящихся в государственной или муниципальной собственности, площадью 837 кв.м

26	ЗУ36	152	Образуется путем перераспределения земельных участков с кадастровыми номерами 44:27:060403:874 и 44:27:060403:14
27	ЗУ37	1757	Образуется путем перераспределения земельного участка с кадастровым номером 44:27:060403:23 и земель, находящихся в государственной или муниципальной собственности, площадью 639 кв.м
28	ЗУ38	1354	Образуется путем перераспределения земельного участка с кадастровым номером 44:27:060403:876 и земель, находящихся в государственной или муниципальной собственности, площадью 419 кв.м
29	ЗУ39	793	Образуется путем перераспределения земельного участка с кадастровым номером 44:27:060403:877 и земель, находящихся в государственной или муниципальной собственности, площадью 218 кв.м
30	ЗУ40	449	Образуется путем перераспределения земельных участков с кадастровыми номерами 44:27:060403:874 и 44:27:060403:14
31	ЗУ41	11709	Образуется в 2 этапа: 1 этап: объединение земельных участков с кадастровыми номерами 44:27:060403:881 и 44:27:060403:896 с образованием земельного участка площадью 10223 кв.м 2 этап: перераспределение земельного участка площадью 10223 кв.м, образованного в 1-м этапе и земель, находящихся в государственной или муниципальной собственности, площадью 1486 кв.м
32	ЗУ42	8562	Образуется путем перераспределения земельного участка с кадастровым номером 44:27:060403:897 и земель, находящихся в государственной или муниципальной собственности, площадью 1351 кв.м
33	ЗУ43	14028	Образуется путем перераспределения земельного участка с кадастровым номером 44:27:060403:859 и находящихся в государственной или муниципальной собственности, площадью 923 кв.м
34	ЗУ44	719	Образуется из земель, находящихся в государственной или муниципальной собственности
35	ЗУ45	3524	Образуется путем перераспределения земельного участка с кадастровым номером 44:27:060403:921 и земель, находящихся в государственной или муниципальной собственности, площадью 358 кв.м

1.2. Перечень и сведения о площади образуемых земельных участков, которые будут отнесены к территориям общего пользования или имуществу общего пользования, в том числе в отношении которых предполагаются резервирование и (или) изъятие для государственных или муниципальных нужд

№ п/п	Обозначение земельного участка	Площадь, кв.м	Возможные способы образования	
			1 способ	2 способ
1	2	3	4	5
1	ЗУ11	897	Образуется из земель, находящихся в государственной или муниципальной собственности	-

2	ЗУ15	7672	Образуется из земель, находящихся в государственной или муниципальной собственности	-
3	ЗУ16	39895	Образуется из земель, находящихся в государственной или муниципальной собственности	-
4	ЗУ22	910	Образуется из земель, находящихся в государственной или муниципальной собственности	-
5	ЗУ24	4912	Образуется из земель, находящихся в государственной или муниципальной собственности	-
6	ЗУ25	38362	Образуется путем перераспределения земельного участка с кадастровым номером 44:27:060403:102 и земель, находящихся в государственной или муниципальной собственности, площадью 37463 кв.м.	Образуется из земель, находящихся в государственной или муниципальной собственности после снятия с кадастрового учета земельного участка с кадастровым номером 44:27:060403:102
7	ЗУ26	738	Образуется из земель, находящихся в государственной или муниципальной собственности	-
8	ЗУ30	1525	Образуется из земель, находящихся в государственной или муниципальной собственности	-
9	ЗУ33	422	Образуется в 2 этапа: 1 этап – раздел земельного участка с кадастровым номером 44:27:060403:5 с сохранением исходного в изменённых границах с образованием земельного участка ЗУ10 2 этап – перераспределение земельного участка с кадастровым номером 44:27:060403:5 площадью 347 кв.м, изменённого в 1 этапе и земель, находящихся в государственной или муниципальной собственности, площадью 75 кв.м	-
10	ЗУ34	38287	Образуется из земель, находящихся в государственной или муниципальной собственности после образования земельного участка с условным номером ЗУ13	-

1.3. Сведения о границах территории, в отношении которой утвержден проект межевания, содержащие перечень координат характерных точек этих границ

Координаты, м	
X	Y
292195.19	1217697.34
292195.17	1217744.51
292193.85	1217817.79
292193.91	1217861.52
292193.77	1217869.82
292198.36	1217869.89
292198.28	1217873.75
292193.70	1217873.67
292191.80	1217984.82
292177.77	1218061.09
292137.90	1218309.34
292128.57	1218339.24
292088.15	1218445.80
292045.16	1218579.33
291870.36	1219025.78
291840.52	1219097.38
291770.98	1219056.93
291754.43	1219044.50
291228.77	1218737.45
291016.60	1218618.40
290842.70	1218517.98
290766.53	1218474.80
290777.71	1218455.95
290782.41	1218376.91
290786.83	1217742.70
290789.41	1217702.72
290856.27	1217703.37
290856.81	1217686.57
291013.90	1217688.01
291229.25	1217690.28
291266.04	1217691.50
291313.39	1217691.56
291371.51	1217694.11
291416.27	1217694.55
291944.75	1217698.56
291953.56	1217699.08
292090.79	1217695.13
292195.19	1217697.34

1.4. Ведомость координат характерных точек образуемых земельных участков

Условный номер земельного участка :3У1			н6	292191.99	1217973.95
Площадь земельного участка 4928 м ²			Условный номер земельного участка :3У3		
Обозначение характерных точек границ	Координаты, м		Площадь земельного участка 2197 м ²		
	Х	У	Обозначение характерных точек границ	Координаты, м	
1	2	3		Х	У
1	292193.91	1217848.80	1	2	3
2	292192.31	1217848.82	29	292092.95	1217903.65
3	292173.45	1217848.82	30	292095.83	1217928.92
4	292174.06	1217816.65	31	292094.88	1217944.40
5	292155.05	1217815.68	32	292094.56	1217950.54
6	292114.99	1217813.68	33	292094.50	1217953.84
7	292111.89	1217813.84	34	292094.16	1217954.24
8	292111.66	1217828.97	35	292091.83	1217956.97
9	292111.42	1217838.77	36	292089.64	1217959.55
10	292110.42	1217884.72	37	292085.24	1217964.71
11	292117.04	1217884.02	38	292085.70	1217970.70
12	292165.92	1217884.11	39	292056.31	1217969.11
н1	292193.52	1217884.16	40	292056.65	1217965.82
н2	292193.70	1217873.67	41	292058.20	1217954.02
н3	292198.28	1217873.75	42	292058.38	1217952.99
н4	292198.36	1217869.89	43	292058.65	1217950.40
н5	292193.77	1217869.82	44	292059.97	1217941.86
13	292193.91	1217861.52	45	292063.86	1217902.83
1	292193.91	1217848.80	29	292092.95	1217903.65
Условный номер земельного участка :3У2			Условный номер земельного участка :3У4		
Площадь земельного участка 2251 м ²			Площадь земельного участка 128 м ²		
Обозначение характерных точек границ	Координаты, м		Обозначение характерных точек границ	Координаты, м	
	Х	У		Х	У
1	2	3	1	2	3
н6	292191.99	1217973.95	46	292160.30	1218136.53
н7	292191.80	1217984.82	47	292147.64	1218135.99
20	292190.07	1217993.96	48	292147.57	1218130.29
21	292178.08	1217993.78	49	292147.58	1218129.88
22	292086.72	1217992.40	50	292147.58	1218129.68
23	292087.04	1217970.84	51	292147.59	1218128.39
24	292090.29	1217971.54	52	292161.10	1218128.62
25	292132.83	1217971.74	53	292164.78	1218128.68
26	292132.90	1217969.94	54	292163.12	1218136.65
27	292181.48	1217972.40	46	292160.30	1218136.53
28	292181.16	1217974.70	Условный номер земельного участка :3У5		
Условный номер земельного участка :3У3			Площадь земельного участка 637 м ²		
Площадь земельного участка 4928 м ²			Обозначение характерных точек границ	Координаты, м	
Условный номер земельного участка :3У1				Х	У
Площадь земельного участка 4928 м ²			1	2	3
Условный номер земельного участка :3У1			4	292174.06	1217816.65
Площадь земельного участка 4928 м ²			55	292193.07	1217817.62
Условный номер земельного участка :3У1			н8	292193.85	1217817.79
Площадь земельного участка 4928 м ²			1	292193.91	1217848.80

2	292192.31	1217848.82
3	292173.45	1217848.82
4	292174.06	1217816.65
Условный номер земельного участка :ЗУ6		
Площадь земельного участка 9006 м²		
Обозначение характерных точек границ	Координаты, м	
	X	Y
1	2	3
56	291371.51	1217694.11
57	291388.96	1217694.29
58	291400.29	1217694.40
59	291413.60	1217694.53
60	291416.27	1217694.55
61	291419.06	1217694.58
62	291428.27	1217694.67
63	291467.12	1217695.06
64	291467.04	1217703.66
65	291466.94	1217712.91
66	291465.11	1217756.47
67	291453.16	1217757.11
68	291412.81	1217755.70
69	291370.20	1217757.44
70	291366.77	1217755.99
71	291358.83	1217734.83
72	291354.83	1217737.46
73	291352.22	1217739.17
74	291351.76	1217739.49
75	291349.67	1217740.87
76	291348.36	1217741.65
77	291316.86	1217760.51
н9	291316.62	1217756.67
78	291313.78	1217709.86
н10	291313.39	1217691.56
79	291320.72	1217691.89
80	291331.64	1217692.70
81	291332.39	1217693.08
82	291334.09	1217693.93
56	291371.51	1217694.11
Условный номер земельного участка :ЗУ7		
Площадь земельного участка 2270 м²		
Обозначение характерных точек границ	Координаты, м	
	X	Y
1	2	3
:ЗУ7(1)		
83	291814.43	1218431.12
84	291810.82	1218437.05
85	291781.19	1218425.26
86	291684.97	1218361.00
87	291689.28	1218362.73
88	291750.28	1218403.77
83	291814.43	1218431.12
:ЗУ7(2)		
89	291670.85	1218360.83
90	291637.24	1218375.36
91	291635.68	1218374.25
92	291630.57	1218370.66
93	291604.62	1218351.80
94	291551.53	1218313.63
95	291536.95	1218304.91
96	291484.54	1218273.21
97	291483.14	1218275.36
98	291470.21	1218294.10
99	291473.45	1218296.12
100	291470.05	1218301.36
101	291460.26	1218295.41
102	291470.46	1218279.89
н11	291473.02	1218275.97
н12	291468.50	1218273.02
н13	291465.91	1218276.60
103	291463.97	1218275.21
104	291469.59	1218266.94
105	291471.87	1218263.79
106	291475.72	1218258.48
107	291486.35	1218265.62
108	291540.61	1218299.78
109	291556.10	1218309.50
110	291608.05	1218346.99
111	291634.10	1218365.80
112	291640.56	1218367.21
113	291664.78	1218356.76
89	291670.85	1218360.83
Условный номер земельного участка :ЗУ8		
Площадь земельного участка 1764 м²		
Обозначение характерных точек границ	Координаты, м	
	X	Y
1	2	3
114	291828.09	1218408.69
115	291806.90	1218394.70
116	291835.18	1218351.15
117	291855.84	1218364.19
н14	291863.48	1218368.96
н15	291835.36	1218413.43
114	291828.09	1218408.69
Условный номер земельного участка :ЗУ9		
Площадь земельного участка 7055 м²		
Обозначение характерных точек границ	Координаты, м	
	X	Y
1	2	3
118	291870.36	1219025.78
н16	291842.68	1219092.19
н17	291798.46	1219066.26
н18	291791.67	1219062.28
119	291769.92	1219049.53
120	291764.19	1219021.19

121	291775.13	1219001.39	146	291524.64	1218668.19
122	291770.86	1218995.13	147	291448.46	1218618.39
123	291780.36	1218974.47	148	291446.76	1218617.28
124	291780.95	1218973.19	149	291406.13	1218590.72
125	291784.82	1218975.48	150	291404.29	1218589.52
126	291866.16	1219023.54	151	291307.21	1218526.06
118	291870.36	1219025.78	152	291306.35	1218527.44
Условный номер земельного участка :3У10			153	291275.28	1218506.93
Площадь земельного участка <u>37 м²</u>			154	291285.71	1218491.17
Обозначение характерных точек границ	Координаты, м		155	291285.97	1218490.76
	X	Y	156	291168.15	1218413.66
1	2	3	157	291157.12	1218430.55
n19	291795.64	1219071.06	158	291146.68	1218434.01
127	291791.25	1219068.49	159	291122.10	1218442.16
128	291791.19	1219063.13	160	291095.79	1218470.83
n18	291791.67	1219062.28	161	291049.04	1218438.46
n17	291798.46	1219066.26	162	291026.41	1218472.06
n19	291795.64	1219071.06	163	291036.25	1218478.34
Условный номер земельного участка :3У11			164	291040.46	1218481.02
Площадь земельного участка <u>897 м²</u>			165	291009.15	1218527.65
Обозначение характерных точек границ	Координаты, м		166	291053.39	1218557.57
	X	Y	167	291016.60	1218618.40
1	2	3	168	291029.35	1218625.52
129	291772.86	1218970.00	169	291229.03	1218737.00
130	291775.67	1218971.67	170	291229.85	1218735.32
131	291776.98	1218972.45	171	291230.72	1218733.53
123	291780.36	1218974.47	172	291246.75	1218700.62
122	291770.86	1218995.13	173	291251.49	1218690.87
121	291775.13	1219001.39	174	291242.06	1218683.77
120	291764.19	1219021.19	175	291252.38	1218663.10
119	291769.92	1219049.53	176	291267.28	1218637.72
132	291770.85	1219056.02	177	291265.98	1218637.27
n20	291770.93	1219056.59	178	291271.25	1218627.78
133	291754.56	1219044.24	179	291274.94	1218621.25
134	291761.77	1218984.10	180	291286.51	1218599.74
135	291763.98	1218980.68	181	291279.70	1218595.32
136	291768.55	1218982.90	182	291286.62	1218581.23
137	291769.98	1218980.12	183	291289.92	1218579.95
138	291767.55	1218978.54	184	291302.51	1218579.15
129	291772.86	1218970.00	185	291307.57	1218579.44
Условный номер земельного участка :3У12			186	291312.51	1218580.66
Площадь земельного участка <u>71352 м²</u>			187	291363.51	1218614.09
Обозначение характерных точек границ	Координаты, м		188	291365.39	1218615.32
	X	Y	189	291386.52	1218629.17
1	2	3	190	291417.04	1218649.17
139	291678.60	1218766.90	191	291453.17	1218672.42
140	291664.78	1218748.02	192	291470.14	1218683.34
141	291621.19	1218726.40	193	291514.95	1218710.99
142	291565.28	1218694.67	194	291521.26	1218700.78
143	291546.75	1218682.60	195	291523.19	1218697.66
144	291536.62	1218676.02	196	291532.53	1218682.56
145	291527.58	1218670.11	197	291536.64	1218685.50
			198	291538.28	1218686.67
			199	291542.27	1218689.52

200	291618.52	1218744.07
201	291672.63	1218774.09
139	291678.60	1218766.90
202	291174.51	1218522.00
203	291150.11	1218560.31
204	291140.06	1218553.85
205	291126.12	1218544.87
206	291149.88	1218506.90
202	291174.51	1218522.00
Условный номер земельного участка :3У13		
Площадь земельного участка <u>66468 м²</u>		
Обозначение характерных точек границ	Координаты, м	
	Х	У
1	2	3
207	290791.68	1218186.46
208	290836.53	1218218.15
158	291146.68	1218434.01
159	291122.10	1218442.16
160	291095.79	1218470.83
161	291049.04	1218438.46
162	291026.41	1218472.06
163	291036.25	1218478.34
164	291040.46	1218481.02
165	291009.15	1218527.65
166	291053.39	1218557.57
167	291016.60	1218618.40
209	290848.88	1218519.74
210	290870.82	1218484.40
211	290875.25	1218487.16
212	290877.49	1218483.55
213	290907.58	1218431.10
214	290882.38	1218417.92
215	290868.22	1218410.53
216	290857.33	1218425.58
217	290782.41	1218376.91
н21	290782.83	1218348.63
н22	290788.61	1218348.66
207	290791.68	1218186.46
Условный номер земельного участка :3У14		
Площадь земельного участка <u>975 м²</u>		
Обозначение характерных точек границ	Координаты, м	
	Х	У
1	2	3
218	290776.15	1217749.87
н23	290785.43	1217765.10
н24	290835.73	1217847.68
н25	290839.82	1217856.63
н26	290850.07	1217884.90
н27	290855.79	1217916.36
н28	290856.96	1217923.89
н29	290851.01	1217924.74
н30	290849.87	1217917.36
н31	290844.25	1217886.47
н32	290834.26	1217858.90
н33	290830.40	1217850.45
219	290796.65	1217795.00
220	290794.72	1217790.38
221	290787.99	1217772.52
222	290778.65	1217754.66
218	290776.15	1217749.87
Условный номер земельного участка :3У15		
Площадь земельного участка <u>7672 м²</u>		
Обозначение характерных точек границ	Координаты, м	
	Х	У
1	2	3
223	292048.58	1218471.77
224	291996.07	1218485.48
225	292018.00	1218426.51
226	292033.41	1218431.56
227	292051.03	1218437.35
228	292059.35	1218440.05
229	292061.56	1218436.87
230	292067.21	1218438.91
231	292066.72	1218418.54
232	292066.14	1218394.24
233	292065.18	1218354.17
234	292064.81	1218338.66
н34	292128.57	1218339.24
н35	292088.15	1218445.80
235	292076.65	1218481.51
223	292048.58	1218471.77
Условный номер земельного участка :3У16		
Площадь земельного участка <u>39895 м²</u>		
Обозначение характерных точек границ	Координаты, м	
	Х	У
1	2	3
236	291280.80	1217917.75
237	291369.35	1217975.70
238	291449.62	1218028.04
239	291446.79	1218031.96
240	291430.95	1218056.57
241	291316.07	1217981.16
242	291297.26	1218013.19
243	291252.65	1217985.13
244	291209.11	1218054.76
245	291207.52	1218057.29
н36	291205.16	1218061.08
246	291200.52	1218058.06
247	290998.97	1217926.30
248	290888.45	1217853.12
249	290908.14	1217864.09
250	290941.49	1217879.02
251	290963.71	1217887.04

252	290984.08	1217891.88
253	291012.68	1217894.36
254	291039.87	1217893.07
255	291078.22	1217888.04
256	291117.41	1217882.52
257	291143.47	1217879.61
258	291166.42	1217878.44
259	291189.73	1217878.94
260	291205.13	1217882.29
261	291227.86	1217889.24
262	291249.32	1217898.88
236	291280.80	1217917.75
Условный номер земельного участка :3У17		
Площадь земельного участка 9727м²		
Обозначение характерных точек границ	Координаты, м	
	Х	У
1	2	3
263	291665.35	1218169.83
264	291675.54	1218176.74
265	291675.04	1218179.35
266	291677.46	1218179.91
267	291713.46	1218204.57
268	291724.97	1218211.65
269	291725.83	1218212.17
270	291721.09	1218219.68
271	291741.54	1218232.58
272	291746.41	1218224.84
273	291747.24	1218225.39
274	291748.30	1218226.09
275	291835.18	1218285.01
276	291840.52	1218288.72
277	291839.20	1218290.48
278	291821.34	1218314.25
279	291819.73	1218315.23
280	291812.99	1218324.60
281	291808.29	1218329.34
282	291784.33	1218314.14
283	291710.56	1218267.40
284	291696.51	1218258.48
285	291698.52	1218255.44
286	291708.19	1218237.82
287	291714.59	1218228.42
288	291691.14	1218211.85
289	291657.15	1218183.52
290	291616.44	1218146.64
291	291601.61	1218135.80
292	291551.93	1218102.78
293	291552.13	1218101.52
294	291536.53	1218091.27
295	291510.21	1218069.62
296	291555.09	1218095.85
297	291624.05	1218143.82
263	291665.35	1218169.83
Условный номер земельного участка :3У18		
Площадь земельного участка 486м²		
Обозначение характерных точек границ	Координаты, м	
	Х	У
1	2	3
н37	290778.48	1217747.98
н38	290783.11	1217753.70
н39	290786.73	1217757.65
н40	290815.23	1217788.74
н41	290827.38	1217800.08
298	290838.31	1217809.60
299	290834.71	1217813.76
н42	290823.38	1217804.55
н43	290810.97	1217792.96
н23	290785.43	1217765.10
218	290776.15	1217749.87
н37	290778.48	1217747.98
Условный номер земельного участка :3У19		
Площадь земельного участка 15444 м²		
Обозначение характерных точек границ	Координаты, м	
	Х	У
1	2	3
300	291495.45	1218150.33
301	291485.17	1218168.35
302	291481.04	1218173.21
303	291518.08	1218198.15
304	291527.00	1218203.38
305	291526.43	1218204.25
306	291499.16	1218246.00
307	291493.04	1218255.36
107	291486.35	1218265.62
106	291475.72	1218258.48
105	291471.87	1218263.79
308	291461.60	1218257.20
309	291393.20	1218218.70
310	291405.94	1218198.93
311	291414.11	1218204.27
312	291417.13	1218199.66
н44	291336.97	1218147.26
313	291352.68	1218120.56
314	291309.43	1218093.21
315	291333.59	1218056.00
316	291338.28	1218054.53
317	291384.03	1218087.27
318	291365.01	1218117.93
319	291437.60	1218167.46
320	291455.42	1218140.24
321	291462.65	1218129.18
322	291483.34	1218142.50
300	291495.45	1218150.33
Условный номер земельного участка :3У20		
Площадь земельного участка 10744 м²		

Обозначение характерных точек границ	Координаты, м	
	X	Y
1	2	3
323	291677.87	1218309.39
324	291672.90	1218316.88
325	291657.04	1218342.34
326	291652.79	1218348.70
327	291647.41	1218357.34
328	291615.69	1218336.30
329	291546.47	1218290.37
330	291535.63	1218283.18
307	291493.04	1218255.36
306	291499.16	1218246.00
305	291526.43	1218204.25
331	291635.05	1218281.09
332	291669.33	1218303.75
323	291677.87	1218309.39
Условный номер земельного участка :3У21		
Площадь земельного участка 4929 м ²		
Обозначение характерных точек границ	Координаты, м	
	X	Y
1	2	3
333	291013.92	1217704.24
334	291013.90	1217704.81
335	291013.71	1217710.79
336	291011.95	1217710.77
337	291011.87	1217715.51
338	291011.78	1217720.80
339	291011.61	1217729.74
340	291004.56	1217738.11
341	290911.33	1217735.02
342	290911.91	1217703.57
343	290911.85	1217703.57
344	290911.91	1217703.01
н45	290912.32	1217687.14
н46	291013.90	1217688.01
333	291013.92	1217704.24
Условный номер земельного участка :3У22		
Площадь земельного участка 910 м ²		
Обозначение характерных точек границ	Координаты, м	
	X	Y
1	2	3
326	291652.79	1218348.70
325	291657.04	1218342.34
86	291684.97	1218361.00
85	291781.19	1218425.26
н47	291751.55	1218411.82
н48	291716.79	1218389.72
345	291715.95	1218391.12
346	291696.56	1218378.10
347	291679.28	1218366.49
89	291670.85	1218360.83
113	291664.78	1218356.76
326	291652.79	1218348.70
Условный номер земельного участка :3У23		
Площадь земельного участка 1889 м ²		
Обозначение характерных точек границ	Координаты, м	
	X	Y
1	2	3
348	290777.71	1218455.95
349	290820.52	1218481.33
350	290821.03	1218480.46
351	290850.62	1218497.40
352	290853.57	1218499.06
353	290847.25	1218509.95
354	290843.48	1218516.57
н49	290842.70	1218517.98
н50	290766.53	1218474.80
348	290777.71	1218455.95
Условный номер земельного участка :3У24		
Площадь земельного участка 4912 м ²		
Обозначение характерных точек границ	Координаты, м	
	X	Y
1	2	3
355	291943.94	1217987.18
356	291935.59	1217950.03
357	291938.57	1217926.40
358	292010.44	1217928.51
359	292012.09	1217964.43
н51	292010.89	1218004.01
360	291993.63	1217999.72
355	291943.94	1217987.18
Условный номер земельного участка :3У25		
Площадь земельного участка 38362 м ²		
Обозначение характерных точек границ	Координаты, м	
	X	Y
1	2	3
361	292017.34	1218105.88
362	292020.75	1218133.67
363	292004.30	1218134.42
364	292006.14	1218141.70
365	292018.89	1218157.11
366	292022.97	1218182.17
367	292025.22	1218196.92
368	292025.30	1218214.66
369	292025.27	1218227.66
370	292025.09	1218304.30
371	292029.20	1218307.44
372	292052.00	1218308.02
373	292056.39	1218308.26
374	292066.29	1218308.48
375	292077.56	1218308.70
376	292082.30	1218308.78
377	292089.61	1218308.99

378	292112.10	1218309.20	428	291681.12	1218623.16
379	292120.72	1218309.47	429	291706.47	1218584.27
380	292123.47	1218309.25	430	291719.94	1218593.15
381	292129.75	1218309.29	431	291743.93	1218558.84
382	292130.73	1218309.30	432	291810.86	1218451.91
383	292137.90	1218309.34	н52	291817.58	1218441.35
н34	292128.57	1218339.24	84	291810.82	1218437.05
234	292064.81	1218338.66	83	291814.43	1218431.12
384	292034.02	1218338.28	114	291828.09	1218408.69
385	292010.53	1218338.00	н15	291835.36	1218413.43
386	292005.93	1218338.10	н14	291863.48	1218368.96
387	291966.51	1218346.41	117	291855.84	1218364.19
388	291962.85	1218347.19	433	291857.95	1218360.82
389	291931.29	1218353.47	434	291858.49	1218359.95
390	291919.38	1218363.42	435	291858.32	1218359.85
391	291901.87	1218378.04	436	291861.17	1218355.14
392	291895.15	1218382.02	437	291861.33	1218355.24
393	291893.10	1218384.51	438	291862.45	1218354.80
394	291879.57	1218379.43	439	291868.69	1218352.56
395	291848.93	1218413.94	440	291909.33	1218337.59
396	291853.59	1218423.25	441	291914.13	1218335.82
397	291862.64	1218434.29	442	291952.20	1218321.94
398	291874.04	1218442.29	443	291954.54	1218317.50
224	291996.07	1218485.48	444	291955.46	1218317.12
223	292048.58	1218471.77	445	291959.54	1218316.50
399	292045.95	1218479.50	446	291961.52	1218316.18
400	292044.94	1218482.41	447	291962.38	1218316.11
401	292043.40	1218486.91	448	291962.43	1218316.76
402	292032.93	1218517.47	449	291967.71	1218316.26
403	292031.51	1218521.64	450	292015.61	1218310.76
404	291971.45	1218500.35	451	292017.25	1218308.67
405	291976.78	1218488.06	452	292015.43	1218230.23
406	291869.65	1218449.29	453	292015.40	1218227.50
407	291839.04	1218427.19	454	292015.37	1218226.02
408	291821.37	1218455.89	455	292016.06	1218220.95
409	291813.52	1218467.78	456	292009.42	1218175.58
410	291801.37	1218486.17	457	292008.10	1218174.80
411	291797.21	1218492.48	458	292005.94	1218165.11
412	291719.40	1218610.29	459	291970.47	1218172.12
413	291713.84	1218618.72	460	291971.61	1218184.85
414	291708.74	1218626.43	461	291975.04	1218184.17
415	291709.82	1218626.93	462	291973.33	1218205.78
416	291711.66	1218627.77	463	291974.33	1218215.11
417	291821.62	1218678.27	464	291973.34	1218215.15
418	291830.73	1218682.45	465	291971.86	1218213.82
419	291858.00	1218694.97	466	291962.76	1218205.71
420	291830.03	1218750.89	467	291956.21	1218188.92
421	291786.21	1218719.85	468	291956.17	1218187.87
422	291603.39	1218595.22	469	291949.65	1218170.15
423	291587.99	1218585.18	470	291945.68	1218159.35
424	291585.02	1218583.24	471	291956.28	1218155.21
425	291554.63	1218563.43	472	291968.03	1218153.25
426	291565.10	1218547.01	473	291959.15	1218147.74
427	291603.83	1218572.43	474	291931.14	1218125.35

475	291927.70	1218122.59
476	291930.00	1218119.82
477	291906.19	1218100.17
478	291904.02	1218102.78
479	291895.57	1218095.66
480	291866.98	1218071.56
481	291850.79	1218063.42
482	291852.47	1218057.73
483	291853.61	1218053.90
484	291854.33	1218051.39
485	291866.03	1218011.71
486	291860.56	1218009.81
487	291860.78	1218007.45
488	291857.24	1218006.52
489	291847.09	1218003.48
490	291841.05	1218001.58
491	291799.43	1217977.15
492	291796.28	1217979.60
493	291766.49	1217966.90
494	291764.22	1217948.12
495	291797.39	1217948.49
496	291798.64	1217965.09
497	291847.18	1217987.78
498	291871.52	1217999.93
499	291878.32	1218005.39
500	291865.92	1218047.43
501	291957.73	1218118.26
502	291990.48	1218133.00
503	292002.73	1218109.94
360	291993.63	1217999.72
н51	292010.89	1218004.01
504	292010.55	1218015.22
505	292011.59	1218023.79
506	292012.81	1218051.07
361	292017.34	1218105.88
Условный номер земельного участка :3У26		
Площадь земельного участка <u>738 м²</u>		
Обозначение характерных точек границ	Координаты, м	
	Х	У
1	2	3
н1	292193.52	1217884.16
507	292193.11	1217894.09
508	292192.12	1217888.33
509	292171.22	1217888.57
510	292151.15	1217888.79
511	292122.79	1217889.10
512	292113.89	1217889.19
513	292112.65	1217891.37
514	292110.90	1217894.40
29	292092.95	1217903.65
45	292063.86	1217902.83
515	292064.65	1217894.86
516	292073.03	1217896.60
517	292093.46	1217896.98
10	292110.42	1217884.72
11	292117.04	1217884.02
12	292165.92	1217884.11
н1	292193.52	1217884.16
Условный номер земельного участка :3У27		
Площадь земельного участка <u>25337 м²</u>		
Обозначение характерных точек границ	Координаты, м	
	Х	У
1	2	3
518	291762.28	1217715.55
519	291762.60	1217728.24
520	291762.38	1217773.83
521	291370.80	1217769.03
522	291342.36	1217770.73
523	291304.19	1217780.24
524	291272.53	1217795.60
525	291271.43	1217792.71
526	291249.25	1217802.74
527	291274.50	1217789.78
528	291316.78	1217765.31
77	291316.86	1217760.51
76	291348.36	1217741.65
75	291349.67	1217740.87
74	291351.76	1217739.49
73	291352.22	1217739.17
72	291354.83	1217737.46
71	291358.83	1217734.83
70	291366.77	1217755.99
69	291370.20	1217757.44
68	291412.81	1217755.70
67	291453.16	1217757.11
66	291465.11	1217756.47
65	291466.94	1217712.91
64	291467.04	1217703.66
63	291467.12	1217695.06
н53	291762.72	1217697.20
529	291762.54	1217704.49
518	291762.28	1217715.55
Условный номер земельного участка :3У28		
Площадь земельного участка <u>53393 м²</u>		
Обозначение характерных точек границ	Координаты, м	
	Х	У
1	2	3
530	292012.37	1217716.92
531	292012.40	1217697.37
532	291953.56	1217699.08
533	291953.35	1217700.28
534	291947.96	1217699.21
535	291944.75	1217698.56
н53	291762.72	1217697.20
529	291762.54	1217704.49

518	291762.28	1217715.55
519	291762.60	1217728.24
520	291762.38	1217773.83
536	291763.20	1217780.06
537	291737.87	1217788.22
538	291737.72	1217800.40
539	291762.24	1217800.53
540	291761.71	1217907.98
541	291764.46	1217908.03
542	291944.73	1217911.24
543	292009.63	1217910.86
358	292010.44	1217928.51
359	292012.09	1217964.43
530	292012.37	1217716.92
Условный номер земельного участка :3У31		
Площадь земельного участка 25 м^2		
Обозначение характерных точек границ	Координаты, м	
	X	Y
1	2	3
н11	291473.02	1218275.97
102	291470.46	1218279.89
н13	291465.91	1218276.60
н12	291468.50	1218273.02
н11	291473.02	1218275.97
Условный номер земельного участка :3У32		
Площадь земельного участка 120 м^2		
Обозначение характерных точек границ	Координаты, м	
	X	Y
1	2	3
488	291857.24	1218006.52
571	291855.40	1218012.59
572	291853.94	1218017.37
573	291850.82	1218016.42
574	291847.00	1218015.25
575	291843.85	1218014.29
576	291845.26	1218009.49
489	291847.09	1218003.48
488	291857.24	1218006.52
Условный номер земельного участка :3У33		
Площадь земельного участка 422 м^2		
Обозначение характерных точек границ	Координаты, м	
	X	Y
1	2	3
:3У33(1)		
577	291840.52	1219097.38
н19	291795.64	1219071.06
н17	291798.46	1219066.26
н16	291842.68	1219092.19
577	291840.52	1219097.38
:3У33(2)		
н18	291791.67	1219062.28
128	291791.19	1219063.13
558	292030.18	1217723.94
557	292016.20	1217723.55
556	292016.28	1217781.00
564	292016.38	1217844.09
565	292016.39	1217849.70
566	292016.44	1217890.61
567	292021.82	1217890.72
568	292021.93	1217897.79
569	292016.31	1217898.00
570	292016.25	1217964.63
359	292012.09	1217964.43
530	292012.37	1217716.92
531	292012.40	1217697.37
н54	292032.46	1217696.80
Условный номер земельного участка :3У29		
Площадь земельного участка 6050 м^2		
Обозначение характерных точек границ	Координаты, м	
	X	Y
1	2	3
544	291851.51	1217716.16
545	291852.01	1217716.16
546	291851.95	1217722.37
547	291839.11	1217722.24
548	291839.18	1217716.10
549	291839.68	1217716.11
544	291851.51	1217716.16
550	292090.79	1217695.13
551	292090.82	1217718.79
552	292090.60	1217720.11
553	292080.42	1217779.76
554	292079.56	1217784.01
555	292076.75	1217797.89
556	292016.28	1217781.00
557	292016.20	1217723.55
558	292030.18	1217723.94
559	292030.52	1217717.34
н54	292032.46	1217696.80
н55	292071.14	1217695.69
560	292071.52	1217696.31
561	292072.85	1217705.40
562	292078.41	1217705.46
563	292080.27	1217699.68
н56	292084.34	1217695.32
550	292090.79	1217695.13
Условный номер земельного участка :3У30		
Площадь земельного участка 1525 м^2		
Обозначение характерных точек границ	Координаты, м	
	X	Y
1	2	3
н54	292032.46	1217696.80
559	292030.52	1217717.34

127	291791.25	1219068.49	615	291032.42	1217806.88
н20	291770.93	1219056.59	616	291048.71	1217805.55
132	291770.85	1219056.02	617	291081.40	1217806.34
119	291769.92	1219049.53	618	291083.02	1217798.94
н18	291791.67	1219062.28	619	291095.03	1217798.70
Условный номер земельного участка :3У34			620	291095.73	1217798.69
Площадь земельного участка 38287 м ²			621	291094.93	1217815.87
Обозначение характерных точек границ	Координаты, м		622	291146.07	1217814.50
	Х	У	623	291161.64	1217814.09
1	2	3	624	291190.78	1217809.60
:3У34(1)			625	291205.13	1217807.39
578	291222.14	1217804.76	578	291222.14	1217804.76
579	291221.12	1217808.84	:3У34(2)		
580	291220.61	1217811.25	н33	290830.40	1217850.45
581	291219.29	1217817.32	н32	290834.26	1217858.90
582	291213.49	1217843.93	н31	290844.25	1217886.47
583	291213.82	1217847.16	н30	290849.87	1217917.36
584	291212.37	1217847.18	н29	290851.01	1217924.74
585	291202.41	1217844.04	н28	290856.96	1217923.89
586	291193.09	1217874.04	н27	290855.79	1217916.36
587	291190.90	1217873.56	н26	290850.07	1217884.90
588	291166.55	1217872.94	н25	290839.82	1217856.63
589	291142.87	1217874.15	н24	290835.73	1217847.68
590	291116.81	1217877.05	н23	290785.43	1217765.10
591	291077.46	1217882.59	н43	290810.97	1217792.96
592	291039.14	1217887.62	н42	290823.38	1217804.55
593	291012.43	1217888.86	299	290834.71	1217813.76
594	290984.55	1217886.40	626	290857.64	1217834.74
595	290965.29	1217881.77	627	290874.65	1217850.12
596	290943.55	1217873.92	628	290879.15	1217853.37
597	290910.38	1217859.08	629	290875.71	1217859.27
598	290891.34	1217848.46	630	290871.48	1217866.52
599	290875.66	1217838.67	631	290867.52	1217872.94
600	290862.29	1217829.15	632	290862.15	1217882.95
298	290838.31	1217809.60	633	290861.66	1217883.87
н41	290827.38	1217800.08	634	290861.86	1217891.16
н40	290815.23	1217788.74	635	290862.42	1217910.43
н39	290786.73	1217757.65	636	290862.48	1217912.43
н57	290786.76	1217754.03	637	290862.58	1217915.94
601	290786.96	1217754.23	638	290862.68	1217919.11
602	290804.07	1217772.05	639	290862.78	1217922.40
603	290828.13	1217780.84	640	290863.37	1217926.17
604	290836.61	1217783.93	641	290869.12	1217963.58
605	290874.40	1217797.74	642	290882.77	1217998.27
606	290921.15	1217810.21	643	290897.11	1218031.91
607	290922.37	1217810.06	644	290850.35	1218006.32
608	290925.53	1217809.68	645	290847.63	1217976.09
609	290946.66	1217807.12	646	290847.80	1217955.22
610	290949.64	1217807.06	647	290848.23	1217944.19
611	291011.81	1217808.04	648	290848.34	1217941.64
612	291014.98	1217806.87	649	290848.75	1217931.26
613	291027.40	1217806.73	650	290842.77	1217930.94
614	291030.74	1217807.01	651	290813.34	1217929.42
			652	290810.36	1217938.54

653	290807.17	1217946.90
654	290803.87	1217954.51
655	290800.65	1217961.19
656	290797.64	1217966.80
657	290797.16	1217980.36
658	290796.99	1217987.31
659	290796.56	1218004.90
207	290791.68	1218186.46
н22	290788.61	1218348.66
н21	290782.83	1218348.63
н58	290785.21	1217976.03
660	290802.04	1217942.15
661	290810.03	1217909.08
662	290811.01	1217902.93
663	290811.70	1217893.57
664	290814.05	1217861.68
665	290812.34	1217853.20
666	290808.38	1217833.33
667	290804.43	1217813.51
219	290796.65	1217795.00
н33	290830.40	1217850.45
:3У34(3)		
668	290800.81	1217835.70
669	290804.95	1217854.00
670	290806.79	1217862.14
671	290805.96	1217893.98
672	290805.83	1217898.67
673	290804.03	1217905.58
674	290794.90	1217940.02
н59	290785.33	1217959.15
н60	290786.50	1217790.03
675	290789.31	1217797.45
676	290796.40	1217816.19
668	290800.81	1217835.70
Условный номер земельного участка :3У35		
Площадь земельного участка 4400 м ²		
Обозначение характерных точек границ	Координаты, м	
	Х	У
1	2	3
78	291313.78	1217709.86
н9	291316.62	1217756.67
н61	291271.02	1217787.06
677	291261.15	1217790.66
678	291260.18	1217741.50
679	291260.52	1217736.17
680	291261.16	1217726.17
681	291266.10	1217708.65
682	291266.04	1217691.50
683	291273.40	1217691.76
н10	291313.39	1217691.56
78	291313.78	1217709.86
Условный номер земельного участка :3У36		
Площадь земельного участка 152 м ²		
Обозначение характерных точек границ	Координаты, м	
	Х	У
1	2	3
690	291204.60	1217707.07
689	291204.77	1217739.62
688	291204.83	1217750.12
691	291191.23	1217750.09
692	291191.56	1217706.75
н65	291192.14	1217689.95
н64	291204.90	1217690.10
Обозначение характерных точек границ	Координаты, м	
	Х	У
1	2	3
н62	291247.29	1217795.69
526	291249.25	1217802.74
579	291221.12	1217808.84
578	291222.14	1217804.76
н62	291247.29	1217795.69
Условный номер земельного участка :3У37		
Площадь земельного участка 1757 м ²		
Обозначение характерных точек границ	Координаты, м	
	Х	У
1	2	3
680	291261.16	1217726.17
679	291260.52	1217736.17
678	291260.18	1217741.50
684	291228.82	1217741.86
685	291228.88	1217734.26
686	291229.00	1217726.78
687	291228.95	1217707.69
н63	291229.25	1217690.28
682	291266.04	1217691.50
681	291266.10	1217708.65
680	291261.16	1217726.17
Условный номер земельного участка :3У38		
Площадь земельного участка 1354 м ²		
Обозначение характерных точек границ	Координаты, м	
	Х	У
1	2	3
687	291228.95	1217707.69
686	291229.00	1217726.78
685	291228.88	1217734.26
684	291228.82	1217741.86
688	291204.83	1217750.12
689	291204.77	1217739.62
690	291204.60	1217707.07
н64	291204.90	1217690.10
н63	291229.25	1217690.28
687	291228.95	1217707.69
Условный номер земельного участка :3У39		
Площадь земельного участка 793 м ²		
Обозначение характерных точек границ	Координаты, м	
	Х	У
1	2	3
690	291204.60	1217707.07
689	291204.77	1217739.62
688	291204.83	1217750.12
691	291191.23	1217750.09
692	291191.56	1217706.75
н65	291192.14	1217689.95
н64	291204.90	1217690.10

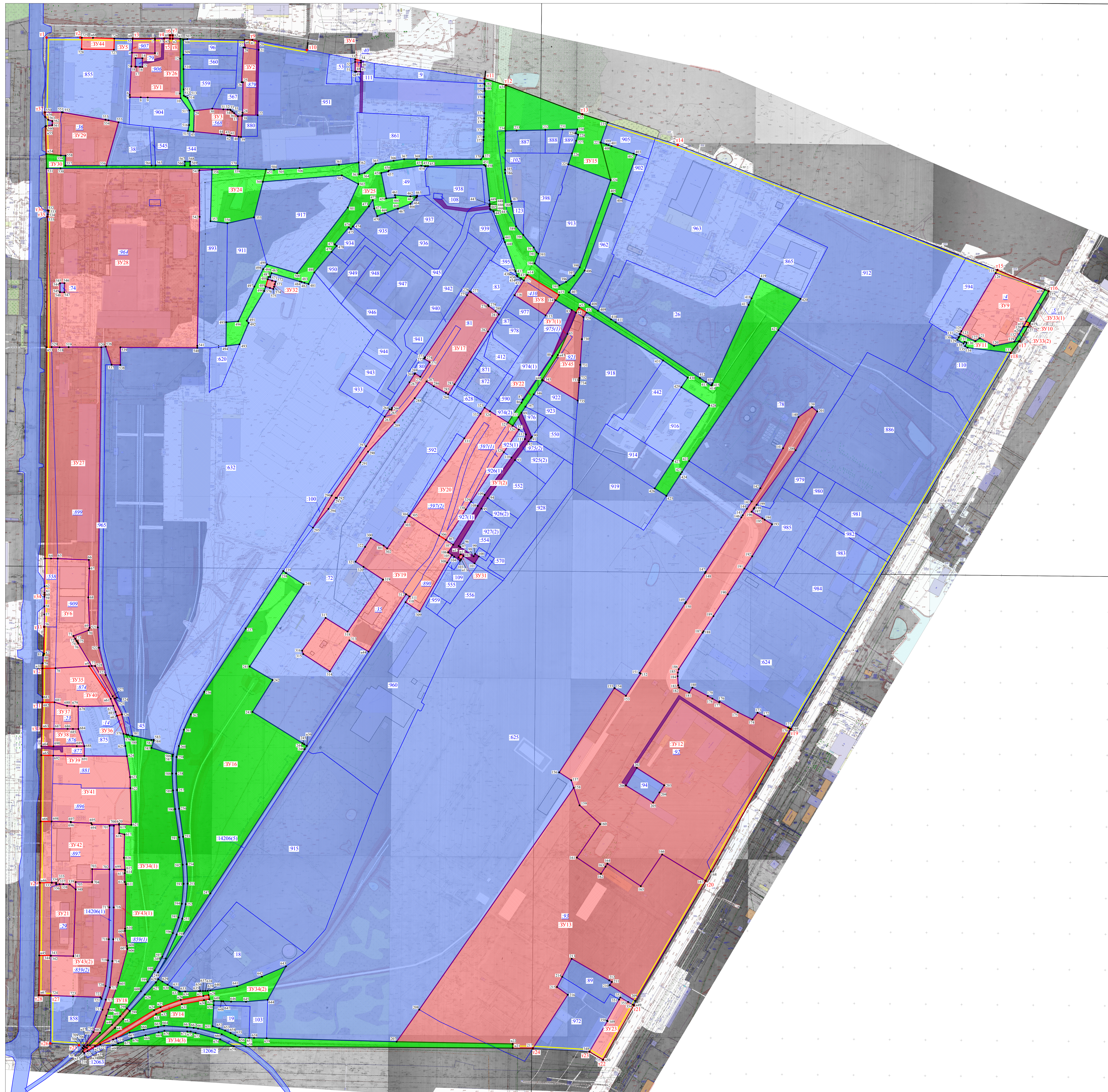
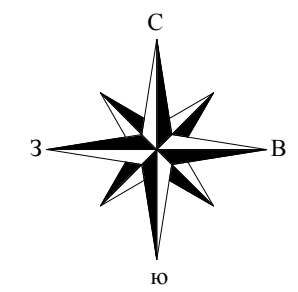
690	291204.60	1217707.07
Условный номер земельного участка :3У40		
Площадь земельного участка 449 м ²		
Обозначение характерных точек границ	Координаты, м	
	X	Y
1	2	3
н9	291316.62	1217756.67
77	291316.86	1217760.51
528	291316.78	1217765.31
527	291274.50	1217789.78
526	291249.25	1217802.74
н62	291247.29	1217795.69
693	291252.64	1217793.76
677	291261.15	1217790.66
н61	291271.02	1217787.06
н9	291316.62	1217756.67
Условный номер земельного участка :3У41		
Площадь земельного участка 11709 м ²		
Обозначение характерных точек границ	Координаты, м	
	X	Y
1	2	3
692	291191.56	1217706.75
691	291191.23	1217750.09
624	291190.78	1217809.60
623	291161.64	1217814.09
622	291146.07	1217814.50
621	291094.93	1217815.87
620	291095.73	1217798.69
619	291095.03	1217798.70
694	291095.50	1217760.75
695	291097.20	1217759.70
696	291098.26	1217731.26
697	291099.16	1217731.27
698	291099.49	1217704.40
н66	291099.49	1217689.02
н65	291192.14	1217689.95
692	291191.56	1217706.75
Условный номер земельного участка :3У42		
Площадь земельного участка 8562 м ²		
Обозначение характерных точек границ	Координаты, м	
	X	Y
1	2	3
698	291099.49	1217704.40
697	291099.16	1217731.27
696	291098.26	1217731.26
695	291097.20	1217759.70
694	291095.50	1217760.75
619	291095.03	1217798.70
618	291083.02	1217798.94
617	291081.40	1217806.34
616	291048.71	1217805.55
615	291032.42	1217806.88
699	291032.57	1217791.43
700	291093.51	1217791.54
701	291093.52	1217785.33
702	291032.63	1217785.22
703	291032.86	1217761.15
704	291014.86	1217761.12
705	291014.90	1217738.12
340	291004.56	1217738.11
339	291011.61	1217729.74
338	291011.78	1217720.80
337	291011.87	1217715.51
336	291011.95	1217710.77
335	291013.71	1217710.79
334	291013.90	1217704.81
333	291013.92	1217704.24
н46	291013.90	1217688.01
н66	291099.49	1217689.02
698	291099.49	1217704.40
Условный номер земельного участка :3У43		
Площадь земельного участка 14028 м ²		
Обозначение характерных точек границ	Координаты, м	
	X	Y
1	2	3
:3У43(1)		
699	291032.57	1217791.43
615	291032.42	1217806.88
614	291030.74	1217807.01
613	291027.40	1217806.73
612	291014.98	1217806.87
611	291011.81	1217808.04
610	290949.64	1217807.06
609	290946.66	1217807.12
608	290925.53	1217809.68
607	290922.37	1217810.06
606	290921.15	1217810.21
605	290874.40	1217797.74
604	290836.61	1217783.93
603	290828.13	1217780.84
602	290804.07	1217772.05
601	290786.96	1217754.23
н57	290786.76	1217754.03
706	290784.09	1217751.23
707	290781.84	1217748.89
708	290783.06	1217747.63
709	290785.38	1217749.43
710	290805.13	1217762.75
711	290836.44	1217775.58
712	290850.53	1217780.21
713	290867.63	1217785.82
714	290904.40	1217789.41
715	290934.86	1217790.61
716	290979.42	1217791.33
699	291032.57	1217791.43

:ЗУ43(2)		
340	291004.56	1217738.11
705	291014.90	1217738.12
704	291014.86	1217761.12
703	291032.86	1217761.15
702	291032.63	1217785.22
717	290979.52	1217785.14
718	290934.96	1217784.43
719	290905.45	1217783.30
720	290869.56	1217779.93
721	290851.58	1217774.11
722	290853.77	1217772.61
723	290855.15	1217734.43
724	290856.27	1217703.37
н67	290856.81	1217686.57
н45	290912.32	1217687.14
344	290911.91	1217703.01
343	290911.85	1217703.57
342	290911.91	1217703.57
341	290911.33	1217735.02
340	291004.56	1217738.11
Условный номер земельного участка :ЗУ44		
Площадь земельного участка <u>719 м²</u>		
Обозначение характерных точек границ	Координаты, м	
	Х	У
1	2	3
725	292194.99	1217746.69
н68	292194.85	1217762.20
726	292193.88	1217792.07
727	292178.26	1217791.52
728	292179.13	1217746.28
725	292194.99	1217746.69

Условный номер земельного участка :ЗУ45		
Площадь земельного участка <u>3524 м²</u>		
Обозначение характерных точек границ	Координаты, м	
	Х	У
1	2	3
84	291810.82	1218437.05
н52	291817.58	1218441.35
432	291810.86	1218451.91
729	291804.44	1218447.52
730	291773.66	1218445.33
731	291737.78	1218442.98
732	291719.28	1218441.82
733	291716.40	1218441.64
734	291713.37	1218441.45
735	291687.80	1218439.46
345	291715.95	1218391.12
н48	291716.79	1218389.72
н47	291751.55	1218411.82
85	291781.19	1218425.26
84	291810.82	1218437.05

2. ГРАФИЧЕСКАЯ ЧАСТЬ

2.1. Чертеж межевания территории



Координаты характерных точек устанавливаемых красных линий		
Обозначение характерных точек устанавливаемых красных линий	X	Y
t1	292195.19	1217697.34
t2	292195.17	1217744.51
t3	292193.85	1217817.79
t4	292193.91	1217861.52
t5	292193.77	1217869.82
t6	292198.36	1217869.89
t7	292198.28	1217873.75
t8	292193.70	1217873.67
t9	292191.80	1217984.82
t10	292177.77	1218061.09
t11	292137.90	1218309.34
t12	292128.57	1218339.24
t13	292088.15	1218445.80
t14	292045.16	1218579.33
t15	291870.36	1219025.78
t16	291840.52	1219097.38
t17	291770.98	1219056.93
t18	291754.43	1219044.50
t19	291228.77	1218737.45
t20	291016.60	1218618.40
t21	290842.70	1218517.98
t22	290766.53	1218474.80
t23	290777.71	1218455.95
t24	290782.41	1218376.91
t25	290786.83	1217742.70
t26	290789.41	1217702.72
t27	290856.27	1217703.37
t28	290856.81	1217686.57
t29	291013.90	1217688.01
t30	291229.25	1217690.28
t31	291266.04	1217691.50
t32	291313.39	1217691.56
t33	291371.51	1217694.11
t34	291416.27	1217694.55
t35	291944.75	1217698.56
t36	291953.56	1217699.08
t37	292090.79	1217695.13
t1	292195.19	1217697.34

* Между характерными точками t10 и t11 координат красных линий красная линия не устанавливается в соответствии с положением Генерального плана города Кострома в отношении развития улично-дорожной сети

УСЛОВНЫЕ ОБОЗНАЧЕНИЯ

Условные обозначения	НАИМЕНОВАНИЕ
—	Устанавливаемые красные линии (*1)
● t1	Характерная точка красной линии
—	Линии отступа от красных линий в целях определения мест допустимого размещения зданий
—	Граница земельного участка, сведения о котором имеются в государственном кадастре недвижимости
:855	Кадастровый номер земельного участка, сведения о котором имеются в государственном кадастре недвижимости
:906	Кадастровый номер земельного участка прекращающего свое существование в результате преобразования (раздел, перераспределение, объединение)
□	Образуемые земельные участки, кроме земельных участков общего пользования
□	Образуемые земельные участки (территории) общего пользования
□	Учтенные земельные участки, оставшиеся без изменений
:ЗУ1	Обозначения образуемых земельных участков
● 68	Обозначение характерных точек границ образуемых земельных участков
□	Часть земельного участка для обеспечения доступом к землям общего пользования
□	Существующие объекты капитального строительства

Примечание:

1. Граница элемента планировочной структуры совпадает с красными линиями
2. Возможна незначительная корректировка координат характерных точек границ земельных участков при проведении кадастровых работ

Проект, подготовленный в интересах заказчика и выполняемый по договору подряда в рамках кадастрового контракта № 17-66/013			
Чертеж межевания территории			
Исполн.	Ф.И.О.	Дата	Лист
			П
ПРОЕКТ МЕЖЕВАНИЯ ТЕРРИТОРИИ Основная часть			Листы
М 1:2000			Листы