



ГЛАВА ГОРОДА КОСТРОМЫ

ПОСТАНОВЛЕНИЕ

28 мая 2019 года

№ 44

О назначении публичных слушаний по проекту межевания территории, ограниченной улицами Сутырина, Центральной, Профсоюзной, Димитрова

Рассмотрев обращение главы Администрации города Костромы от 27 мая 2019 года № 24исх-2385/19 "О назначении публичных слушаний", в целях соблюдения права человека на благоприятные условия жизнедеятельности, прав и законных интересов правообладателей земельных участков и объектов капитального строительства, в соответствии со статьями 5¹ и 46 Градостроительного кодекса Российской Федерации, Федеральным законом от 6 октября 2003 года № 131-ФЗ "Об общих принципах организации местного самоуправления в Российской Федерации", Порядком организации и проведения публичных слушаний по проектам муниципальных правовых актов города Костромы в сфере градостроительной деятельности, Правилами землепользования и застройки города Костромы, руководствуясь статьями 20, 37 и 56 Устава города Костромы,

ПОСТАНОВЛЯЮ:

1. Назначить публичные слушания по проекту межевания территории, ограниченной улицами Сутырина, Центральной, Профсоюзной, Димитрова (приложение 1), в форме собрания участников публичных слушаний по проекту муниципального правового акта в Администрации города Костромы.

2. Определить организатором публичных слушаний по проекту межевания территории, ограниченной улицами Сутырина, Центральной, Профсоюзной, Димитрова, - Комиссию по рассмотрению документации по планировке территории города Костромы.

3. Назначить проведение собрания участников публичных слушаний на 18 июня 2019 года в период с 15.00 до 16.30 часов по адресу: Российская Федерация, Костромская область, городской округ город Кострома, город Кострома, площадь Конституции, дом 2, 3 этаж, кабинет 303в.

4. Утвердить прилагаемые:

1) границы территории, в пределах которых проводятся публичные слушания по проекту межевания территории, ограниченной улицами Сутырина, Центральной, Профсоюзной, Димитрова (приложение 2);

2) повестку собрания участников публичных слушаний по проекту межевания территории, ограниченной улицами Сутырина, Центральной, Профсоюзной, Димитрова (приложение 3);

3) оповещение о начале публичных слушаний (приложение 4).

5. Опубликовать 31 мая 2019 года в порядке, установленном для официального опубликования муниципальных правовых актов города Костромы, иной официальной информации, и разместить на официальном сайте Думы города Костромы в информационно-телекоммуникационной сети "Интернет":

- 1) настоящее постановление;
- 2) проект постановления Администрации города Костромы "Об утверждении документации по планировке территории, ограниченной улицами Сутырина, Центральной, Профсоюзной, Димитрова".

6. С 10 июня 2019 года разместить на официальном сайте Администрации города Костромы в информационно-телекоммуникационной сети "Интернет":

- 1) проект постановления Администрации города Костромы "Об утверждении документации по планировке территории, ограниченной улицами Сутырина, Центральной, Профсоюзной, Димитрова";

- 2) проект межевания территории, ограниченной улицами Сутырина, Центральной, Профсоюзной, Димитрова.

7. Не позднее 11 июня 2019 года разместить и до 18 июня 2019 года распространять оповещение о начале публичных слушаний на информационных стендах, находящихся в муниципальной собственности.

8. Настоящее постановление вступает в силу со дня его официального опубликования.

Глава города Костромы

Ю. В. Журин

Копия верна:
Начальник Общего отдела
аппарата Думы города Костромы



С. В. Жарова

Муниципальное казенное учреждение города Костромы «Центр
градостроительства»

пл. Конституции, 2, г. Кострома, 156005 Тел. (4942) 22-27-77,
E-mail: cg@gradkostroma.ru

ПРОЕКТ МЕЖЕВАНИЯ ТЕРРИТОРИИ, ОГРАНИЧЕННОЙ УЛИЦАМИ
СУТЫРИНА, ЦЕНТРАЛЬНОЙ, ПРОФСОЮЗНОЙ, ДИМИТРОВА

Том 1 Основная часть.

Заказчик: Управление имущественных и земельных отношений Администрации
города Костромы

Директор
Начальник отдела кадастровых работ

А.В.Храмов
Е.Н.Миличенко

г.Кострома
2019 г.

СОСТАВ ПРОЕКТА

<i>№ п.п.</i>	<i>Наименование</i>	<i>Примечание</i>
ТЕКСТОВАЯ ЧАСТЬ		
1.	Пояснительная записка	3
1.1.	Описание положения планируемой территории в планировочной структуре городского округа город Кострома.	3
1.2.	Нормативная база для проектирования	5
2.	Проектные решения	6
2.1.	Перечень образуемых земельных участков и возможные способы их образования	7
2.2.	Перечень образуемых земельных участков, которые будут отнесены к территориям общего пользования	10
2.3.	Ведомость координат характерных точек границ образуемых земельных участков	11
ГРАФИЧЕСКАЯ ЧАСТЬ		
3.1.	Чертеж красных линий и линий отступа от красных линий в целях определения мест допустимого размещения зданий, строений, сооружений	20
3.2.	Чертеж межевания территории.	21

1. ПОЯСНИТЕЛЬНАЯ ЗАПИСКА.

В соответствии со статьей 43 Градостроительного кодекса РФ подготовка проекта межевания территории осуществляется применительно к территории, расположенной в границах одного или нескольких смежных элементов планировочной структуры, границах определенной правилами землепользования и застройки территориальной зоны и (или) границах установленной схемой территориального планирования муниципального района, генеральным планом поселения, городского округа функциональной зоны.

Подготовка проекта межевания территории осуществляется для:

- 1) определения местоположения границ образуемых земельных участков;
- 2) установления красных линий для застроенной территории, в границах которой не планируется размещение новых объектов капитального строительства, а также для установления, изменения, отмены красных линий в связи с образованием и (или) изменением земельного участка, расположенного в границах территории, применительно к которой не предусматривается осуществление деятельности по комплексному и устойчивому развитию территории, при условии, что такие установление, изменение, отмена влекут за собой исключительно изменение границ территории общего пользования.

1.1 ОПИСАНИЕ ПОЛОЖЕНИЯ ПЛАНИРУЕМОЙ ТЕРРИТОРИИ В ПЛАНИРОВОЧНОЙ СТРУКТУРЕ ГОРОДСКОГО ОКРУГА ГОРОД КОСТРОМА.

Территория разработки проекта межевания расположена на землях населенных пунктов, в границах кадастрового квартала 44:27:070239.

Проект межевания охватывает территорию 20.1 га.

Территория ограничена с северной части улицей Сутырина, с восточной – улицей Центральной, с южной – улицей Профсоюзной, с западной – улицей Димитрова.

В соответствии с Генеральным планом города Костромы проектируемая территория расположена в четырех функциональных зонах:

зоне среднеэтажной жилой застройки (Ж-3);

зоне размещения объектов среднего профессионального и высшего образования (Д-2);

зоне размещения объектов здравоохранения (Д-3);

промышленные и коммунально-складские зоны размещения объектов V класса опасности (П-4).

В соответствии со схемой границ зон с особыми условиями использования территорий (Приложение 2 к Правилам землепользования и застройки города Костромы) разрабатываемая территория расположена в зоне с особыми условиями использования территории – в 50-метровой санитарно-защитной зоне предприятия ФГУП «Костромское протезно-ортопедическое предприятие, расположенного по адресу: город Кострома, улица Центральная, 46а.

На территорию распространяется действие зон с особыми условиями использования территории – охранных зон инженерных коммуникаций.

Проектируемая территория располагается в границах исторического поселения федерального значения «Историческое поселение г.Кострома» (Приказ Минкультуры РФ № 418, Минрегиона РФ № 339 от 29.07.2010 «Об утверждении перечня исторических поселений»).

Территория расположена вне зон охраны памятников истории и культуры согласно постановлению главы Администрации Костромской области от 18.12.1997 № 837 «Об утверждении зон охраны исторической части г. Костромы».

В границах территории отсутствуют объекты культурного наследия (в том числе археологического), включенные в Единый государственный реестр объектов культурного наследия (памятников истории и культуры) народов Российской Федерации, выявленные

объекты культурного наследия и объекты, составляющие предмет охраны исторического поселения города Костромы.

На проектируемую территорию не распространяются защитные зоны объектов культурного наследия в соответствии со статьей 34.1 Федерального закона от 25.06.2002 № 73-ФЗ «Об объектах культурного наследия (памятников истории и культуры) народов Российской Федерации».

В соответствии со ст. 36 Федерального закона от 25.06.2002 г. № 73-ФЗ «Об объектах культурного наследия (памятниках истории и культуры) народов Российской Федерации» земляные, строительные, хозяйственные и иные работы должны быть приостановлены исполнителем работ в случае обнаружения объекта, обладающего признаками объекта культурного наследия. Исполнитель работ в течение трех рабочих дней со дня их обнаружения обязан направить заявление в письменной форме об указанных объектах в инспекцию по охране объектов культурного наследия Костромской области.

При подготовке проекта межевания территории был проведен анализ существующих границ земельных участков, их правовой статус и местоположение их границ. Анализ проведен на основании сведений ЕГРН в виде кадастрового плана территории от 30.04.2019 № КУВИ-001/2019-9982972, с учетом данных, полученных с сайта Росреестра <https://rosreestr.ru>.

При подготовке проекта межевания территории использовались материалы и результаты инженерных изысканий данной территории, выполненных в период 2013-2018 гг..

Исходной планово-картографической основой для разработки проекта межевания явились материалы топографической съемки в масштабе 1:500.

1.2 НОРМАТИВНАЯ БАЗА ДЛЯ ПРОЕКТИРОВАНИЯ

- 1 "Земельный кодекс Российской Федерации" от 25.10.2001 N 136-ФЗ (ред. от 25.12.2018).
- 2 "Градостроительный кодекс Российской Федерации" от 29.12.2004 N 190-ФЗ (ред. от 25.12.2018).
- 3 Федеральный закон от 24.07.2007 N 221-ФЗ (ред. от 03.08.2018) "О кадастровой деятельности" (с изм. и доп., вступ. в силу с 01.01.2019)
- 4 Федеральный закон от 13.07.2015 N 218-ФЗ (ред. от 25.12.2018)"О государственной регистрации недвижимости" с изм. и доп., вступ. с силу с 01.01.2019).
- 5 Федеральный закон от 06.10.2003 N 131-ФЗ "Об общих принципах организации местного самоуправления в Российской Федерации".
- 6 Федеральный закон от 30 декабря 2009 г. N 384-ФЗ "Технический регламент о безопасности зданий и сооружений"
- 7 Приказ Минкультуры РФ № 418, Минрегиона РФ № 339 от 29.07.2010 «Об утверждении перечня исторических поселений».
- 8 Федеральный закон от 25.06.2002 N 73-ФЗ (ред. от 27.12.2018) "Об объектах культурного наследия (памятниках истории и культуры) народов Российской Федерации".
- 9 Приказ Минэкономразвития РФ от 01.09.2014 № 540 (ред. от 09.08.2018) «Об утверждении классификатора видов разрешенного использования земельных участков».
- 10 Приказ Минэкономразвития России от 08.12.2015 N 921 (ред. от 14.12.2018) "Об утверждении формы и состава сведений межевого плана, требований к его подготовке".
- 11 Постановление Администрации Костромской области от 01.10.2010 N 344-а (ред. от 09.12.2011) "Об утверждении региональных нормативов градостроительного проектирования Костромской области".
- 12 Решение Думы города Костромы от 18.12.2014 № 247 «О внесении изменений в решение Думы города Костромы от 18.12.2008 года № 212 «Об утверждении Генерального плана города Костромы».
- 13 Решение Думы города Костромы от 18.12.2014 № 248 «О внесении изменений в Правила землепользования и застройки города Костромы».
- 14 Решение Думы города Костромы от 09.02.2018 № 21 «О внесении изменения в Правила землепользования и застройки города Костромы».
- 15 Постановление Администрации города Костромы от 22 мая 2019 года № 805 «О подготовке документации по планировке территории, ограниченной улицами Сутырина, Центральной, Профсоюзной, Димитрова».
- 16 "СП 42.13330.2011. Свод правил. Градостроительство. Планировка и застройка городских и сельских поселений. Актуализированная редакция СНиП 2.07.01-89*" (утв. Приказом Минстроя России от 15.08.2018 № 520/пр.

2. ПРОЕКТНЫЕ РЕШЕНИЯ

Цели выполнения проекта межевания территории:

- установления границ земельных участков, в том числе, земельных участков, на которых расположены многоквартирные жилые дома с элементами озеленения и благоустройства и иными предназначенными для обслуживания, эксплуатации и благоустройства жилых домов объектами;
- установления границ территорий общего пользования.

Проектом межевания территории предлагается установление красных линий с целью закрепления исторически сложившейся системы улично-дорожной сети застроенных территорий, а также с целью формирования новых территорий общего пользования.

Отступ от красной линии в целях определения мест допустимого размещения зданий, строений, сооружений составляет 3 метра.

Определение местоположения границ образуемых земельных участков осуществляется в соответствии с градостроительными регламентами и иными требованиями к образуемым земельным участкам, установленными федеральными законами и законами субъектов Российской Федерации, техническими регламентами, сводами правил.

Формирование земельных участков осуществляется из земель государственной собственности и собственности физических и юридических лиц.

Формирование земельных участков путем перераспределения осуществляется с целью устранения изломанности границ, чересполосицы и формирования линии застройки – проектной прямой линии для определения границы застройки вдоль улично-дорожной сети.

Площади земельных участков, определяемые при проведении кадастровых работ с учетом установленных в соответствии с федеральным законом требований, могут отличаться от площади земельных участков, указанных в проекте межевания территории, не более чем на десять процентов.

Виды разрешенного использования земельных участков установлены в соответствии с их фактическим использованием.

Изменение одного вида разрешенного использования земельных участков и объектов капитального строительства на другой вид такого использования осуществляется правообладателями земельных участков в соответствии с градостроительными регламентами, установленными Правилами землепользования и застройки города Костромы, при условии соблюдения требований технических регламентов.

Проектом межевания территории определены площади и границы образуемых земельных участков, определены границы территорий общего пользования.

В результате разработки проекта межевания, на территории образовано 33 земельных участка, из них 8 земельных участков являются территориями общего пользования.

Проект межевания территории выполнен в системе координат МСК-44, введенной в действие с 27.04.2014 Приказом Управления Росреестра по Костромской области № П/56 от 11.03.2014 г.

2.1. ПЕРЕЧЕНЬ ОБРАЗУЕМЫХ ЗЕМЕЛЬНЫХ УЧАСТКОВ И ВОЗМОЖНЫЕ СПОСОБЫ ИХ ОБРАЗОВАНИЯ.

Сведения о площади образуемых земельных участков и способе их образования (кроме земель, отнесённых к территориям общего пользования) представлены в таблице 1.

Таблица 1.

№п/п	Обозначение земельного участка	Площадь, м ²	Адрес (местоположение) земельного участка: Российская Федерация, Костромская область, городской округ город Кострома,	Возможные способы образования земельных участков
1	:ЗУ1	5243	Город Кострома, улица Сутырина, 18	Образован из земель государственной собственности до её разграничения
2	:ЗУ2	5193	Город Кострома, улица Сутырина, 20	Образован из земель государственной собственности до её разграничения
3	:ЗУ3	5022	Город Кострома, ул. Сутырина, 22	Образован из земель государственной собственности до её разграничения
4	:ЗУ4	5496	Город Кострома, улица Сутырина, 24а	Образован из земель государственной собственности до её разграничения
5	:ЗУ5	22	Город Кострома, улица Димитрова, в районе дома 37	Образован из земель государственной собственности до её разграничения
6	:ЗУ6	21	Город Кострома, улица Димитрова, в районе дома 37	Образован из земель государственной собственности до её разграничения
7	:ЗУ7	23	Город Кострома, улица Димитрова, в районе дома 37	Образован из земель государственной собственности до её разграничения
8	:ЗУ8	21	Город Кострома, улица Димитрова, в районе дома 37	Образован из земель государственной собственности до её разграничения
9	:ЗУ9	22	Город Кострома, улица Димитрова, в районе дома 37	Образован из земель государственной собственности до её разграничения
10	:ЗУ10	22	Город Кострома, улица Димитрова, в районе дома 37	Образован из земель государственной собственности до её разграничения
11	:ЗУ11	22	Город Кострома, улица Димитрова, в районе дома 37	Образован из земель государственной собственности до её разграничения
12	:ЗУ12	22	Город Кострома, улица Димитрова, в районе дома 37	Образован из земель государственной собственности до её разграничения
13	:ЗУ13	22	Город Кострома, улица Димитрова, в районе дома 37	Образован из земель государственной собственности до её разграничения
14	:ЗУ14	21	Город Кострома, улица Димитрова, в районе дома 37	Образован из земель государственной собственности до её разграничения
15	:ЗУ15	582	Город Кострома, улица Центральная, 42а	Образован из земель государственной собственности до её разграничения
16	:ЗУ16	2018	Город Кострома, улица Сутырина, 16	Образован путем перераспределения земельного участка 44:27:070239:11 и земель государственной собственности.

				(Предварительно уточнить местоположение границ и площади земельного участка 44:27:070239:11)
17	:ЗУ17	874	Город Кострома, улица Сутырина, 10а	Образован путем перераспределения земельного участка 44:27:070239:3 и земель государственной собственности
18	:ЗУ18	4534	Город Кострома, улица Центральная, 42	Образован путем перераспределения земельного участка 44:27:070239:80 и земель государственной собственности
19	:ЗУ19	18114	Город Кострома, улица Центральная, 46	Образован путем перераспределения земельного участка 44:27:070239:8 и земель государственной собственности
20	:ЗУ20	5216	Город Кострома, улица Димитрова, 41	Образован путем перераспределения земельного участка 44:27:070239:10 и земель государственной собственности. (Предварительно уточнить местоположение границ и площади земельного участка 44:27:070239:10)
21	:ЗУ21	3678	Город Кострома, улица Димитрова, 39	Образован путем перераспределения земельного участка 44:27:070239:81 и земель государственной собственности
22	:ЗУ22	3592	Город Кострома, улица Центральная, 48а	Образован путем перераспределения земельного участка 44:27:070239:77 и земель государственной собственности
23	:ЗУ23	1015	Город Кострома, улица Центральная, 48б	Образован путем перераспределения земельного участка 44:27:070239:63 и земель государственной собственности
24	:ЗУ24	5174	Город Кострома, улица Димитрова, 37	Образован путем перераспределения земельного участка 44:27:070239:78 и земель государственной собственности
25	:ЗУ25	10	Город Кострома, улица Сутырина, в районе дома 24а	Образован из земель государственной собственности до её разграничения

Сведения о видах разрешенного использования образуемых земельных участков и (кроме земель, отнесённых к территориям общего пользования) представлены в таблице 2.

Таблица 2.

№п/п	Обозначение земельного участка	Вид разрешенного использования	Код по Классификатору
1	:ЗУ1	Среднеэтажная жилая застройка	2.5
2	:ЗУ2	Среднеэтажная жилая застройка	2.5
3	:ЗУ3	Среднеэтажная жилая застройка	2.5
4	:ЗУ4	Среднеэтажная жилая застройка	2.5
5	:ЗУ5	Объекты гаражного назначения*	2.7.1
6	:ЗУ6	Объекты гаражного назначения*	2.7.1
7	:ЗУ7	Объекты гаражного назначения*	2.7.1
8	:ЗУ8	Объекты гаражного назначения*	2.7.1
9	:ЗУ9	Объекты гаражного назначения*	2.7.1
10	:ЗУ10	Объекты гаражного назначения*	2.7.1
11	:ЗУ11	Объекты гаражного назначения*	2.7.1
12	:ЗУ12	Объекты гаражного назначения*	2.7.1
13	:ЗУ13	Объекты гаражного назначения*	2.7.1
14	:ЗУ14	Объекты гаражного назначения*	2.7.1
15	:ЗУ15	Магазины	4.4
		Общественное питание	4.6
16	:ЗУ16	Среднеэтажная жилая застройка	2.5
17	:ЗУ17	Банковская и страховая деятельность	4.5
18	:ЗУ18	Многоэтажная жилая застройка (высотная застройка)*	2.6

19	:ЗУ19	Стационарное медицинское обслуживание Амбулаторно-поликлиническое обслуживание	3.4.2 3.4.1
20	:ЗУ20	Среднеэтажная жилая застройка	2.5
21	:ЗУ21	Среднеэтажная жилая застройка	2.5
22	:ЗУ22	Среднеэтажная жилая застройка	2.5
23	:ЗУ23	Магазины Общественное питание	4.4 4.6
24	:ЗУ24	Среднеэтажная жилая застройка	2.5
25	:ЗУ25	Коммунальное обслуживание	3.1

* - условно разрешенный вид использования в пределах зоны Ж-3.

Присвоение адресов вновь образуемым земельным участкам осуществляется в соответствии с Правилами присвоения, изменения и аннулирования адресов, утвержденными Постановлением Правительства Российской Федерации от 19 ноября 2014 года № 1221. Решение об аннулировании адресов существующих земельных участков принимается решением органа местного самоуправления после снятия объекта адресации с кадастрового учета.

Градостроительные планы земельных участков на вновь образуемые земельные участки утверждаются после постановки данных участков на государственный кадастровый учет.

Предельные параметры разрешенного строительства, реконструкции объектов капитального строительства на существующих, изменяемых и вновь образуемых земельных участках при последующей подготовке градостроительных планов земельных участков устанавливаются в соответствии с Правилами землепользования и застройки города Костромы, регламентирующие предельные параметры разрешенного строительства в зонах Ж-3 и Ж-6.

2.2. ПЕРЕЧЕНЬ ОБРАЗУЕМЫХ ЗЕМЕЛЬНЫХ УЧАСТКОВ, КОТОРЫЕ БУДУТ ОТНЕСЕНЫ К ТЕРРИТОРИЯМ ОБЩЕГО ПОЛЬЗОВАНИЯ.

№ п/п	Обозначение земельного участка	Площадь, м ²	Адрес (местоположение) земельного участка: Российская Федерация, Костромская область, городской округ город Кострома, город Кострома	Вид разрешенного использования	Код по Классификатору	Возможные способы образования земельных участков
1	:ЗУ26	609	-	Земельные участки (территории) общего пользования	12.0	Образованы из земель государственной собственности до её разграничения
2	:ЗУ27	4116	-	Земельные участки (территории) общего пользования	12.0	
3	:ЗУ28	98	-	Земельные участки (территории) общего пользования	12.0	
4	:ЗУ29	968	-	Земельные участки (территории) общего пользования	12.0	
5	:ЗУ30	309	-	Земельные участки (территории) общего пользования	12.0	
6	:ЗУ31	3205	-	Земельные участки (территории) общего пользования	12.0	
7	:ЗУ32	17387	-	Земельные участки (территории) общего пользования	12.0	
8	:ЗУ33	834	-	Земельные участки (территории) общего пользования	12.0	

2.3. ВЕДОМОСТЬ КООРДИНАТ ХАРАКТЕРНЫХ ТОЧЕК ГРАНИЦ ОБРАЗУЕМЫХ ЗЕМЕЛЬНЫХ УЧАСТКОВ.

Условный номер земельного участка :3У1		
Площадь земельного участка 5243м ²		
Обозначение характерных точек границы	Координаты, м	
	X	Y
1	2	3
n98	288216,41	1216891,91
n99	288228,00	1216900,88
n100	288260,71	1216922,00
n101	288190,07	1217012,93
42	288186,94	1217010,25
43	288170,33	1216996,03
44	288171,68	1216994,19
45	288172,14	1216993,58
46	288174,07	1216990,98
47	288174,83	1216989,94
48	288171,28	1216987,23
49	288167,76	1216984,57
50	288163,49	1216981,33
51	288160,31	1216978,91
n102	288158,11	1216977,24
n103	288211,96	1216907,46
52	288207,04	1216903,70
53	288214,56	1216894,18
n98	288216,41	1216891,91
Условный номер земельного участка :3У2		
Площадь земельного участка 5193м ²		
Обозначение характерных точек границы	Координаты, м	
	X	Y
1	2	3
n104	288185,96	1216862,06
54	288206,71	1216877,97
n105	288213,90	1216883,48
55	288209,01	1216889,78
56	288201,48	1216899,29
52	288207,04	1216903,70
n103	288211,96	1216907,46
n102	288158,11	1216977,24
57	288156,37	1216975,92
58	288150,07	1216971,14
59	288149,04	1216970,35
60	288147,45	1216969,14
61	288142,11	1216965,08
62	288140,18	1216963,60
63	288139,51	1216964,46
64	288137,90	1216966,50
65	288134,51	1216970,82
66	288124,07	1216963,05
67	288120,84	1216960,65
68	288114,16	1216955,69

n104	288185,96	1216862,06
Условный номер земельного участка :3У3		
Площадь земельного участка 5022м ²		
Обозначение характерных точек границы	Координаты, м	
	X	Y
1	2	3
:3У3(1)		
n97	288249,00	1216736,02
n55	288249,33	1216742,21
n54	288249,14	1216748,64
n51	288249,17	1216758,40
n50	288249,24	1216765,57
n106	288249,42	1216774,58
69	288240,53	1216774,76
70	288240,40	1216777,91
n107	288240,23	1216782,33
n108	288163,94	1216780,34
71	288152,32	1216777,74
n109	288152,38	1216736,46
n110	288152,44	1216729,25
72	288171,00	1216729,77
73	288177,40	1216730,05
74	288177,24	1216733,30
75	288177,10	1216736,25
76	288186,68	1216736,78
77	288186,73	1216735,85
78	288186,88	1216734,62
79	288237,32	1216734,38
80	288240,92	1216734,36
28	288242,09	1216734,11
n10	288242,11	1216736,16
n97	288249,00	1216736,02
:3У3(2)		
n111	288214,06	1216786,86
81	288216,38	1216793,39
82	288204,12	1216809,38
83	288198,16	1216804,86
84	288193,38	1216801,23
85	288183,56	1216793,80
n112	288183,86	1216786,45
n111	288214,06	1216786,86
Условный номер земельного участка :3У4		
Площадь земельного участка 5496м ²		
Обозначение характерных точек границы	Координаты, м	
	X	Y
1	2	3
86	288138,69	1216682,50
n113	288135,69	1216731,57
87	288105,31	1216731,29

88	288103,87	1216731,25
89	288097,97	1216731,05
90	288067,94	1216730,05
91	288063,93	1216729,91
92	288061,79	1216729,85
93	288059,52	1216729,77
94	288055,83	1216729,66
95	288050,65	1216729,47
96	288047,57	1216729,38
97	288045,40	1216729,30
98	288044,35	1216729,26
99	288041,84	1216729,18
100	288038,13	1216729,06
101	288036,39	1216728,99
102	288036,39	1216728,31
103	288036,35	1216726,49
104	288036,33	1216724,86
105	288036,26	1216721,10
106	288036,12	1216711,98
107	288035,88	1216697,39
н114	288035,85	1216670,14
108	288036,43	1216670,21
109	288039,60	1216670,58
110	288041,58	1216670,82
111	288096,69	1216677,45
112	288101,04	1216677,97
113	288104,56	1216678,39
86	288138,69	1216682,50
Условный номер земельного участка		:3У5
Площадь земельного участка		22м²
Обозначение характерных точек границы	Координаты, м	
	Х	У
1	2	3
н115	288175,38	1216662,73
н116	288175,09	1216666,28
н117	288169,02	1216665,84
н118	288169,31	1216662,27
н115	288175,38	1216662,73
Условный номер земельного участка		:3У6
Площадь земельного участка		21м²
Обозначение характерных точек границы	Координаты, м	
	Х	У
1	2	3
н116	288175,09	1216666,28
114	288174,79	1216669,85
115	288173,85	1216669,77
116	288168,76	1216669,33
н117	288169,02	1216665,84
н116	288175,09	1216666,28
Условный номер земельного участка		:3У7
Площадь земельного участка		23м²

Обозначение характерных точек границы	Координаты, м	
	Х	У
1	2	3
117	288174,56	1216672,59
118	288174,26	1216676,39
119	288168,33	1216676,07
120	288168,50	1216672,15
121	288173,65	1216672,52
117	288174,56	1216672,59
Условный номер земельного участка		:3У8
Площадь земельного участка		21м²
Обозначение характерных точек границы	Координаты, м	
	Х	У
1	2	3
122	288174,03	1216679,39
н119	288173,78	1216682,95
н120	288167,68	1216682,48
н121	288167,96	1216679,05
123	288168,16	1216679,07
122	288174,03	1216679,39
Условный номер земельного участка		:3У9
Площадь земельного участка		22м²
Обозначение характерных точек границы	Координаты, м	
	Х	У
1	2	3
н119	288173,78	1216682,95
н122	288173,51	1216686,50
н123	288167,38	1216686,03
н120	288167,68	1216682,48
н119	288173,78	1216682,95
Условный номер земельного участка		:3У10
Площадь земельного участка		22м²
Обозначение характерных точек границы	Координаты, м	
	Х	У
1	2	3
н122	288173,51	1216686,50
н124	288173,25	1216690,06
н125	288167,09	1216689,59
н123	288167,38	1216686,03
н122	288173,51	1216686,50
Условный номер земельного участка		:3У11
Площадь земельного участка		22м²
Обозначение характерных точек границы	Координаты, м	
	Х	У

точек границы		
1	2	3
n124	288173,25	1216690,06
n126	288172,98	1216693,62
n127	288166,79	1216693,14
n125	288167,09	1216689,59
n124	288173,25	1216690,06
Условный номер земельного участка		:3У12
Площадь земельного участка		22м ²
Обозначение характерных точек границы	Координаты, м	
	X	Y
1	2	3
n126	288172,98	1216693,62
n128	288172,71	1216697,18
n129	288166,50	1216696,70
n127	288166,79	1216693,14
n126	288172,98	1216693,62
Условный номер земельного участка		:3У13
Площадь земельного участка		22м ²
Обозначение характерных точек границы	Координаты, м	
	X	Y
1	2	3
n128	288172,71	1216697,18
124	288172,51	1216699,87
n130	288172,47	1216700,74
n131	288166,23	1216700,26
n129	288166,50	1216696,70
n128	288172,71	1216697,18
Условный номер земельного участка		:3У14
Площадь земельного участка		21м ²
Обозначение характерных точек границы	Координаты, м	
	X	Y
1	2	3
n130	288172,47	1216700,74
n132	288172,29	1216704,18
125	288172,13	1216704,16
126	288167,14	1216703,62
n133	288165,99	1216703,50
n131	288166,23	1216700,26
n130	288172,47	1216700,74
Условный номер земельного участка		:3У15
Площадь земельного участка		582м ²
Обозначение характерных точек границы	Координаты, м	
	X	Y

1	2	3
n134	288102,71	1216969,44
127	288093,39	1216980,62
n135	288090,39	1216984,18
n136	288066,93	1216966,29
n137	288078,71	1216950,61
n134	288102,71	1216969,44
Условный номер земельного участка		:3У16
Площадь земельного участка		2018м ²
Обозначение характерных точек границы	Координаты, м	
	X	Y
1	2	3
n138	288321,17	1216844,17
n139	288270,09	1216909,93
n140	288253,40	1216898,81
n141	288254,85	1216889,93
128	288296,06	1216836,96
129	288298,30	1216833,97
130	288300,90	1216830,54
131	288303,53	1216832,60
n142	288304,37	1216831,42
n138	288321,17	1216844,17
Условный номер земельного участка		:3У17
Площадь земельного участка		874м ²
Обозначение характерных точек границы	Координаты, м	
	X	Y
1	2	3
n143	288343,66	1216815,22
n144	288324,26	1216840,20
132	288314,87	1216833,71
133	288306,90	1216827,76
134	288312,85	1216820,14
135	288304,87	1216813,87
136	288317,47	1216797,99
137	288326,13	1216803,74
138	288339,79	1216812,78
n143	288343,66	1216815,22
Условный номер земельного участка		:3У18
Площадь земельного участка		4534м ²
Обозначение характерных точек границы	Координаты, м	
	X	Y
1	2	3
48	288171,28	1216987,23
47	288174,83	1216989,94
46	288174,07	1216990,98
45	288172,14	1216993,58
44	288171,68	1216994,19
43	288170,33	1216996,03
42	288186,94	1217010,25

n101	288190,07	1217012,93
n145	288167,03	1217042,59
n135	288090,39	1216984,18
127	288093,39	1216980,62
n134	288102,71	1216969,44
n137	288078,71	1216950,61
n146	288089,35	1216937,28
68	288114,16	1216955,69
67	288120,84	1216960,65
66	288124,07	1216963,05
65	288134,51	1216970,82
64	288137,90	1216966,50
63	288139,51	1216964,46
62	288140,18	1216963,60
61	288142,11	1216965,08
60	288147,45	1216969,14
59	288149,04	1216970,35
58	288150,07	1216971,14
57	288156,37	1216975,92
51	288160,31	1216978,91
50	288163,49	1216981,33
49	288167,76	1216984,57
48	288171,28	1216987,23
Условный номер земельного участка :3У19		
Площадь земельного участка <u>18114м²</u>		
Обозначение характерных точек границы	Координаты, м	
	Х	У
1	2	3
n147	287983,18	1216772,25
n148	288114,61	1216869,29
n149	288118,13	1216880,71
n150	288060,05	1216961,05
139	287920,83	1216855,28
140	287923,65	1216851,88
141	287925,87	1216849,20
142	287928,17	1216846,41
143	287973,02	1216785,94
144	287976,59	1216781,12
145	287982,94	1216772,57
n147	287983,18	1216772,25
146	287994,92	1216812,96
147	287989,87	1216819,63
148	287986,66	1216817,20
149	287981,71	1216813,44
150	287986,76	1216806,77
146	287994,92	1216812,96
Условный номер земельного участка :3У20		
Площадь земельного участка <u>5216м²</u>		
Обозначение характерных точек границы	Координаты, м	
	Х	У
1	2	3
n151	287961,55	1216579,96

n152	287956,11	1216623,52
151	287947,17	1216622,99
152	287947,18	1216634,00
153	287947,20	1216640,13
154	287947,21	1216643,06
155	287947,26	1216657,37
156	287947,27	1216663,28
157	287947,27	1216663,48
158	287947,28	1216667,19
n153	287944,19	1216667,01
n154	287930,34	1216675,10
n155	287930,05	1216713,37
159	287924,79	1216713,46
1	287906,69	1216713,38
n1	287906,80	1216578,36
n151	287961,55	1216579,96
Условный номер земельного участка :3У21		
Площадь земельного участка <u>3678м²</u>		
Обозначение характерных точек границы	Координаты, м	
	Х	У
1	2	3
n156	288050,78	1216588,01
n157	288045,47	1216636,92
n158	288029,35	1216635,84
n159	288029,88	1216628,37
160	287963,13	1216623,93
161	287964,56	1216612,49
162	287964,76	1216610,87
163	287965,31	1216606,52
164	287965,59	1216604,14
165	287966,09	1216600,18
166	287968,04	1216584,57
167	287968,34	1216582,10
n160	287968,58	1216580,16
n156	288050,78	1216588,01
Условный номер земельного участка :3У22		
Площадь земельного участка <u>3592м²</u>		
Обозначение характерных точек границы	Координаты, м	
	Х	У
1	2	3
n159	288029,88	1216628,37
n158	288029,35	1216635,84
168	288027,25	1216665,72
169	288025,72	1216665,69
170	288025,39	1216665,68
171	288023,65	1216665,63
172	288022,49	1216665,62
173	288016,75	1216665,49
174	288015,15	1216672,54
175	288014,15	1216672,53
176	288007,28	1216672,46
177	288007,29	1216671,98
178	288001,67	1216672,78

179	287996,82	1216672,28
180	287969,88	1216669,52
181	287948,12	1216667,28
158	287947,28	1216667,19
157	287947,27	1216663,48
156	287947,27	1216663,28
155	287947,26	1216657,37
154	287947,21	1216643,06
153	287947,20	1216640,13
152	287947,18	1216634,00
151	287947,17	1216622,99
160	287963,13	1216623,93
n159	288029,88	1216628,37
Условный номер земельного участка :3У23		
Площадь земельного участка 1015м ²		
Обозначение характерных точек границы	Координаты, м	
	Х	У
1	2	3
n161	288033,95	1216665,85
182	288033,71	1216669,88
n114	288035,85	1216670,14
107	288035,88	1216697,39
183	288035,21	1216697,40
184	288032,67	1216697,45
185	288031,56	1216697,47
186	288029,74	1216697,50
187	288028,69	1216697,52
188	288027,78	1216697,53
189	288026,79	1216697,55
190	288017,49	1216697,44
191	288016,14	1216701,54
192	288013,83	1216702,52
193	288007,01	1216702,45
194	288006,01	1216702,44
195	288006,10	1216692,50
196	288001,28	1216691,79
178	288001,67	1216672,78
177	288007,29	1216671,98
176	288007,28	1216672,46
175	288014,15	1216672,53
174	288015,15	1216672,54
173	288016,75	1216665,49
172	288022,49	1216665,62
171	288023,65	1216665,63
170	288025,39	1216665,68
169	288025,72	1216665,69
168	288027,25	1216665,72
n161	288033,95	1216665,85
Условный номер земельного участка :3У24		
Площадь земельного участка 5174м ²		
Обозначение характерных точек границы	Координаты, м	
	Х	У
1	2	3

n162	288169,44	1216600,12
197	288168,19	1216608,44
198	288163,80	1216637,65
199	288162,23	1216648,14
200	288162,00	1216649,61
201	288143,33	1216647,18
202	288137,35	1216646,40
203	288059,12	1216636,22
204	288058,56	1216633,05
205	288058,44	1216630,01
206	288058,40	1216628,91
207	288058,33	1216627,09
208	288058,24	1216624,78
209	288058,16	1216622,76
210	288058,07	1216620,59
211	288057,58	1216618,56
212	288057,43	1216617,90
213	288057,46	1216617,66
214	288057,58	1216616,63
215	288057,70	1216615,67
216	288058,39	1216609,94
217	288058,87	1216605,89
218	288059,98	1216597,54
219	288060,96	1216592,54
n163	288073,65	1216594,42
220	288073,87	1216593,06
221	288073,93	1216592,61
222	288074,09	1216591,57
223	288074,14	1216591,18
224	288074,23	1216590,59
n164	288074,31	1216590,31
n162	288169,44	1216600,12
Условный номер земельного участка :3У25		
Площадь земельного участка 10м ²		
Обозначение характерных точек границы	Координаты, м	
	Х	У
1	2	3
n165	288139,95	1216712,32
n166	288139,75	1216715,51
n167	288136,69	1216715,33
n168	288136,88	1216712,13
n165	288139,95	1216712,32
Условный номер земельного участка :3У26		
Площадь земельного участка 609м ²		
Обозначение характерных точек границы	Координаты, м	
	Х	У
1	2	3
n169	288456,57	1216669,87
225	288431,23	1216702,25
226	288431,46	1216698,09
227	288431,53	1216696,69
228	288432,17	1216678,59
229	288432,44	1216677,96

230	288432,63	1216664,77
231	288432,85	1216662,31
232	288432,91	1216657,81
233	288432,99	1216651,36
н169	288456,57	1216669,87
Условный номер земельного участка :3У27		
Площадь земельного участка 4116м ²		
Обозначение характерных точек границы	Координаты, м	
	Х	У
1	2	3
н170	288408,82	1216731,34
н143	288343,66	1216815,22
138	288339,79	1216812,78
137	288326,13	1216803,74
136	288317,47	1216797,99
234	288306,14	1216812,27
235	288285,45	1216796,24
236	288257,27	1216774,43
н106	288249,42	1216774,58
н50	288249,24	1216765,57
н49	288253,37	1216765,57
н13	288253,36	1216764,63
н38	288318,22	1216763,55
н37	288318,09	1216757,03
н96	288329,03	1216756,70
237	288329,87	1216783,97
238	288327,78	1216786,57
239	288339,07	1216795,31
240	288338,24	1216796,29
241	288340,07	1216797,66
242	288338,01	1216800,37
243	288342,10	1216803,23
244	288377,65	1216756,95
245	288361,26	1216744,00
246	288361,16	1216743,00
247	288360,53	1216736,60
24	288360,29	1216734,15
н9	288368,89	1216734,01
23	288368,89	1216731,60
248	288381,09	1216731,52
249	288386,59	1216731,49
250	288390,73	1216731,46
251	288393,32	1216731,44
252	288398,77	1216731,41
253	288399,96	1216731,40
254	288402,03	1216731,38
255	288406,95	1216731,35
н170	288408,82	1216731,34
256	288296,14	1216778,50
257	288298,32	1216779,81
258	288295,87	1216783,95
259	288293,72	1216782,67
256	288296,14	1216778,50
Условный номер земельного участка :3У28		

Площадь земельного участка 98м ²		
Обозначение характерных точек границы	Координаты, м	
	Х	У
1	2	3
132	288314,87	1216833,71
н144	288324,26	1216840,20
н138	288321,17	1216844,17
н142	288304,37	1216831,42
260	288305,48	1216829,85
261	288306,19	1216828,81
133	288306,90	1216827,76
132	288314,87	1216833,71
Условный номер земельного участка :3У29		
Площадь земельного участка 968м ²		
Обозначение характерных точек границы	Координаты, м	
	Х	У
1	2	3
220	288073,87	1216593,06
н163	288073,65	1216594,42
219	288060,96	1216592,54
218	288059,98	1216597,54
217	288058,87	1216605,89
216	288058,39	1216609,94
215	288057,70	1216615,67
214	288057,58	1216616,63
213	288057,46	1216617,66
212	288057,43	1216617,90
211	288057,58	1216618,56
210	288058,07	1216620,59
209	288058,16	1216622,76
208	288058,24	1216624,78
207	288058,33	1216627,09
206	288058,40	1216628,91
205	288058,44	1216630,01
204	288058,56	1216633,05
203	288059,12	1216636,22
262	288058,37	1216645,94
263	288058,28	1216647,19
264	288057,73	1216647,14
265	288056,07	1216646,98
266	288052,06	1216646,55
267	288047,79	1216646,13
268	288042,56	1216645,60
269	288037,13	1216645,06
270	288035,21	1216644,86
271	288034,81	1216651,41
272	288034,60	1216655,04
273	288034,35	1216659,16
н161	288033,95	1216665,85
168	288027,25	1216665,72
н158	288029,35	1216635,84
н157	288045,47	1216636,92
н156	288050,78	1216588,01
н171	288067,76	1216589,63

274	288067,68	1216590,30
275	288067,49	1216591,75
276	288067,45	1216592,05
277	288068,56	1216592,22
278	288071,20	1216592,67
220	288073,87	1216593,06
Условный номер земельного участка :3У30		
Площадь земельного участка 309м ²		
Обозначение характерных точек границы	Координаты, м	
	Х	У
1	2	3
n160	287968,58	1216580,16
167	287968,34	1216582,10
166	287968,04	1216584,57
165	287966,09	1216600,18
164	287965,59	1216604,14
163	287965,31	1216606,52
162	287964,76	1216610,87
161	287964,56	1216612,49
160	287963,13	1216623,93
n152	287956,11	1216623,52
n151	287961,55	1216579,96
n160	287968,58	1216580,16
Условный номер земельного участка :3У31		
Площадь земельного участка 3205м ²		
Обозначение характерных точек границы	Координаты, м	
	Х	У
1	2	3
279	288180,47	1216600,85
n115	288175,38	1216662,73
n118	288169,31	1216662,27
n117	288169,02	1216665,84
116	288168,76	1216669,33
120	288168,50	1216672,15
119	288168,33	1216676,07
123	288168,16	1216679,07
n121	288167,96	1216679,05
n120	288167,68	1216682,48
n123	288167,38	1216686,03
n125	288167,09	1216689,59
n127	288166,79	1216693,14
n129	288166,50	1216696,70
n131	288166,23	1216700,26
n133	288165,99	1216703,50
126	288167,14	1216703,62
280	288166,81	1216706,68
281	288171,80	1216707,23
125	288172,13	1216704,16
n132	288172,29	1216704,18
282	288171,73	1216715,16
283	288171,69	1216716,08
284	288171,02	1216729,40
72	288171,00	1216729,77

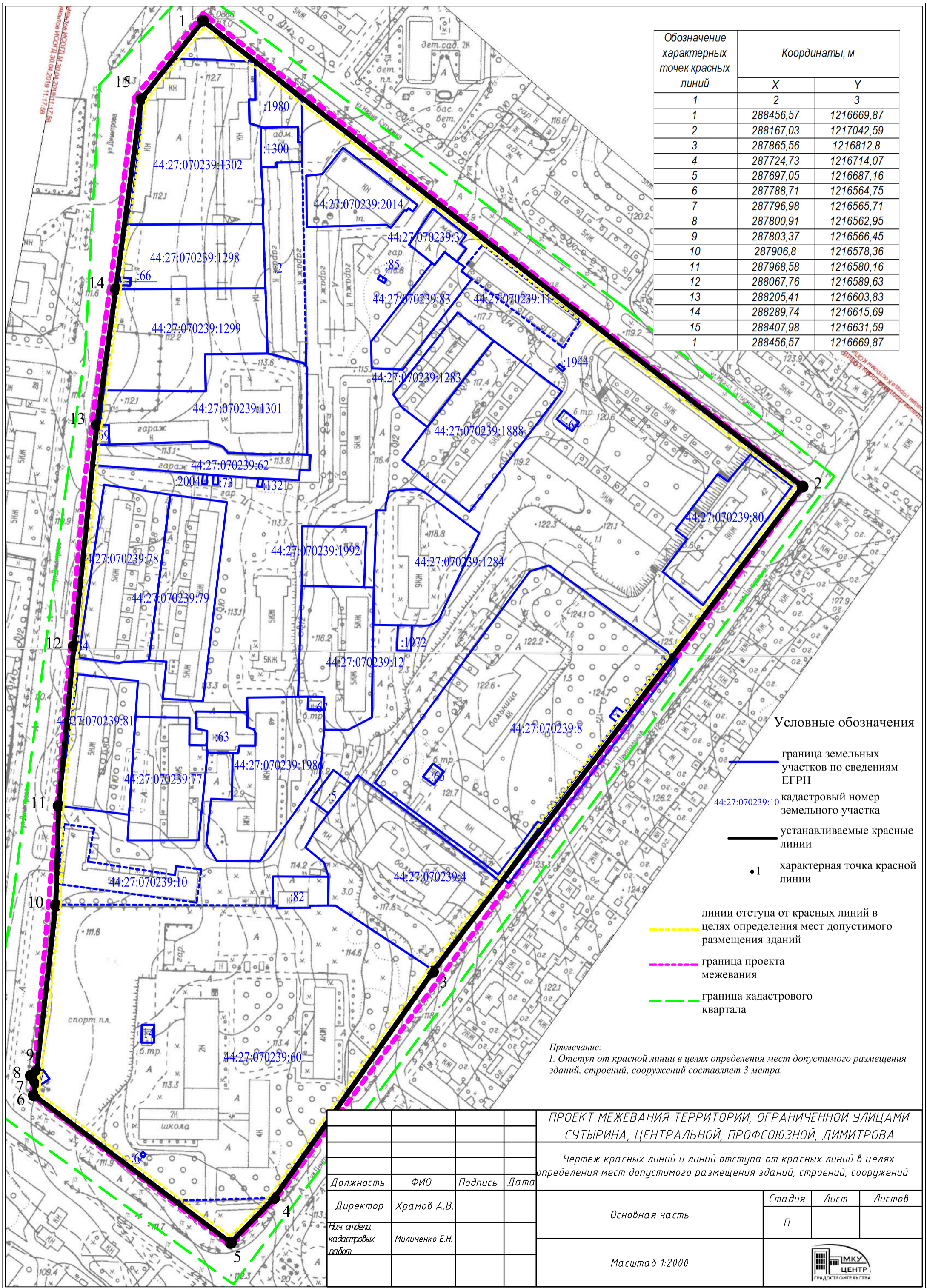
n110	288152,44	1216729,25
n109	288152,38	1216736,46
71	288152,32	1216777,74
285	288127,67	1216776,90
286	288123,69	1216776,76
287	288108,75	1216776,24
288	288104,34	1216776,09
289	288104,48	1216770,09
290	288109,05	1216770,25
291	288123,87	1216770,76
292	288127,87	1216770,90
293	288130,72	1216771,00
294	288142,00	1216771,38
295	288142,03	1216768,25
296	288142,21	1216748,75
297	288142,36	1216733,62
298	288142,38	1216731,64
299	288138,48	1216731,60
n113	288135,69	1216731,57
n167	288136,69	1216715,33
n166	288139,75	1216715,51
n165	288139,95	1216712,32
n168	288136,88	1216712,13
86	288138,69	1216682,50
300	288149,03	1216683,73
301	288153,18	1216684,24
302	288157,41	1216684,74
200	288162,00	1216649,61
199	288162,23	1216648,14
198	288163,80	1216637,65
197	288168,19	1216608,44
n162	288169,44	1216600,12
279	288180,47	1216600,85
Условный номер земельного участка :3У32		
Площадь земельного участка 17387м ²		
Обозначение характерных точек границы	Координаты, м	
	Х	У
1	2	3
303	288265,17	1216813,40
304	288269,96	1216817,06
305	288270,77	1216817,67
306	288289,09	1216831,65
307	288290,61	1216832,81
308	288292,05	1216833,90
128	288296,06	1216836,96
n141	288254,85	1216889,93
n140	288253,40	1216898,81
n139	288270,09	1216909,93
n100	288260,71	1216922,00
n99	288228,00	1216900,88
n98	288216,41	1216891,91
53	288214,56	1216894,18
55	288209,01	1216889,78
n105	288213,90	1216883,48
309	288226,26	1216892,94
310	288230,16	1216887,69

311	288233,69	1216882,93
312	288236,09	1216879,70
313	288237,10	1216878,33
314	288239,03	1216875,74
315	288239,56	1216875,03
316	288240,73	1216873,45
317	288242,58	1216870,98
318	288243,12	1216870,27
319	288244,12	1216868,92
320	288244,22	1216868,78
321	288246,50	1216865,71
322	288246,69	1216865,45
323	288250,19	1216860,76
324	288255,92	1216853,03
325	288257,12	1216851,43
326	288257,73	1216850,62
327	288260,61	1216846,90
328	288263,06	1216843,73
329	288264,32	1216842,10
330	288266,81	1216838,90
331	288275,17	1216828,20
332	288268,08	1216822,59
333	288267,44	1216822,08
334	288254,33	1216811,75
335	288246,47	1216805,55
336	288245,68	1216804,92
337	288234,55	1216796,13
338	288231,02	1216793,35
339	288229,31	1216792,01
340	288227,86	1216790,86
341	288224,38	1216788,11
81	288216,38	1216793,39
н111	288214,06	1216786,86
н112	288183,86	1216786,45
85	288183,56	1216793,80
342	288151,32	1216835,49
н104	288185,96	1216862,06
68	288114,16	1216955,69
н146	288089,35	1216937,28
н137	288078,71	1216950,61
н136	288066,93	1216966,29
н150	288060,05	1216961,05
н149	288118,13	1216880,71
н148	288114,61	1216869,29
н147	287983,18	1216772,25
343	287986,61	1216767,63
344	287987,70	1216766,18
345	287984,07	1216763,36
346	287982,24	1216761,96
347	287986,69	1216756,54
348	287990,86	1216750,92
349	287972,12	1216736,99
350	287967,93	1216742,60
351	287963,97	1216747,81
352	287961,66	1216746,02
353	287951,49	1216738,52
354	287942,77	1216733,57
355	287935,51	1216742,49
356	287933,31	1216745,22
357	287924,57	1216747,95

159	287924,79	1216713,46
н155	287930,05	1216713,37
н154	287930,34	1216675,10
н153	287944,19	1216667,01
158	287947,28	1216667,19
181	287948,12	1216667,28
180	287969,88	1216669,52
179	287996,82	1216672,28
178	288001,67	1216672,78
358	288001,35	1216688,34
359	287996,77	1216688,26
360	287976,74	1216687,99
361	287972,45	1216687,93
362	287972,56	1216685,36
363	287972,73	1216681,40
364	287973,02	1216674,95
365	287966,24	1216674,23
366	287960,23	1216673,59
367	287948,11	1216672,32
368	287947,50	1216672,25
369	287946,11	1216672,11
370	287944,87	1216671,98
371	287944,10	1216672,46
372	287941,30	1216674,20
373	287938,08	1216676,19
374	287934,39	1216678,46
375	287934,49	1216697,96
376	287934,52	1216705,03
377	287934,52	1216705,58
378	287935,04	1216705,94
379	287937,55	1216707,73
380	287938,01	1216708,06
381	287939,74	1216709,28
382	287942,75	1216711,41
383	287945,55	1216713,40
384	287947,63	1216714,88
385	287950,14	1216716,66
386	287951,12	1216717,36
387	287955,51	1216720,47
388	287959,72	1216723,46
389	287964,22	1216726,67
390	287966,48	1216728,27
391	287971,51	1216731,85
392	287977,73	1216736,25
393	287986,56	1216742,52
394	287996,45	1216743,45
395	288000,48	1216743,82
396	288014,75	1216745,16
397	288015,90	1216745,27
398	288015,80	1216760,07
399	288016,86	1216762,09
400	288017,93	1216764,13
401	288019,56	1216767,22
402	288020,24	1216768,53
403	288023,54	1216774,83
404	288025,55	1216774,87
405	288029,80	1216774,94
406	288035,82	1216775,03
407	288040,00	1216775,09
408	288081,10	1216775,73

409	288081,09	1216776,99
410	288081,04	1216779,81
411	288081,02	1216781,16
412	288080,89	1216788,95
413	288080,86	1216790,99
414	288065,14	1216790,57
415	288065,01	1216799,34
416	288080,71	1216799,71
417	288080,68	1216801,31
418	288080,67	1216801,65
419	288080,53	1216807,83
420	288080,89	1216810,72
421	288081,63	1216812,75
422	288083,46	1216815,42
423	288085,32	1216817,03
424	288089,02	1216818,63
425	288120,57	1216833,40
426	288128,48	1216837,09
427	288138,19	1216841,63
428	288139,46	1216839,93
429	288142,60	1216835,73
430	288143,16	1216834,98
431	288154,45	1216819,86
432	288163,12	1216808,26
433	288164,59	1216805,85
434	288165,34	1216802,77
435	288165,25	1216796,44
436	288164,99	1216793,01
437	288164,54	1216789,16
438	288163,96	1216785,64
439	288159,27	1216784,41

440	288155,57	1216783,43
441	288154,22	1216783,42
442	288152,19	1216783,41
443	288152,23	1216781,93
444	288152,29	1216778,98
71	288152,32	1216777,74
n108	288163,94	1216780,34
n107	288240,23	1216782,33
445	288240,05	1216786,77
446	288240,01	1216787,91
447	288239,77	1216794,04
303	288265,17	1216813,40
448	288241,64	1216890,22
449	288243,10	1216891,53
450	288240,20	1216894,77
451	288238,79	1216893,45
448	288241,64	1216890,22
Условный номер земельного участка :ЗУ33		
Площадь земельного участка 834м ²		
Обозначение характерных точек границы	Координаты, м	
	Х	У
1	2	3
n5	287723,17	1216652,28
n4	287724,73	1216714,07
n172	287697,05	1216687,16
n5	287723,17	1216652,28



Обозначение характерных точек красных линий	Координаты, м	
	X	Y
1	288456,57	1216669,87
2	288167,03	1217042,59
3	287865,56	1216812,8
4	287724,73	1216714,07
5	287697,05	1216687,16
6	287788,71	1216564,75
7	287796,98	1216565,71
8	287800,91	1216562,95
9	287803,37	1216566,45
10	287906,8	1216578,36
11	287968,58	1216580,16
12	288067,76	1216589,63
13	288205,41	1216603,83
14	288289,74	1216615,69
15	288407,98	1216631,59
1	288456,57	1216669,87

Условные обозначения

- граница земельных участков по сведениям ЕГРН
- - - - - кадастровый номер земельного участка
- устанавливаемые красные линии
- 1 характеристическая точка красной линии
- - - - - линии отступа от красных линий в целях определения мест допустимого размещения зданий, строений, сооружений
- - - - - граница проекта межевания
- - - - - граница кадастрового квартала

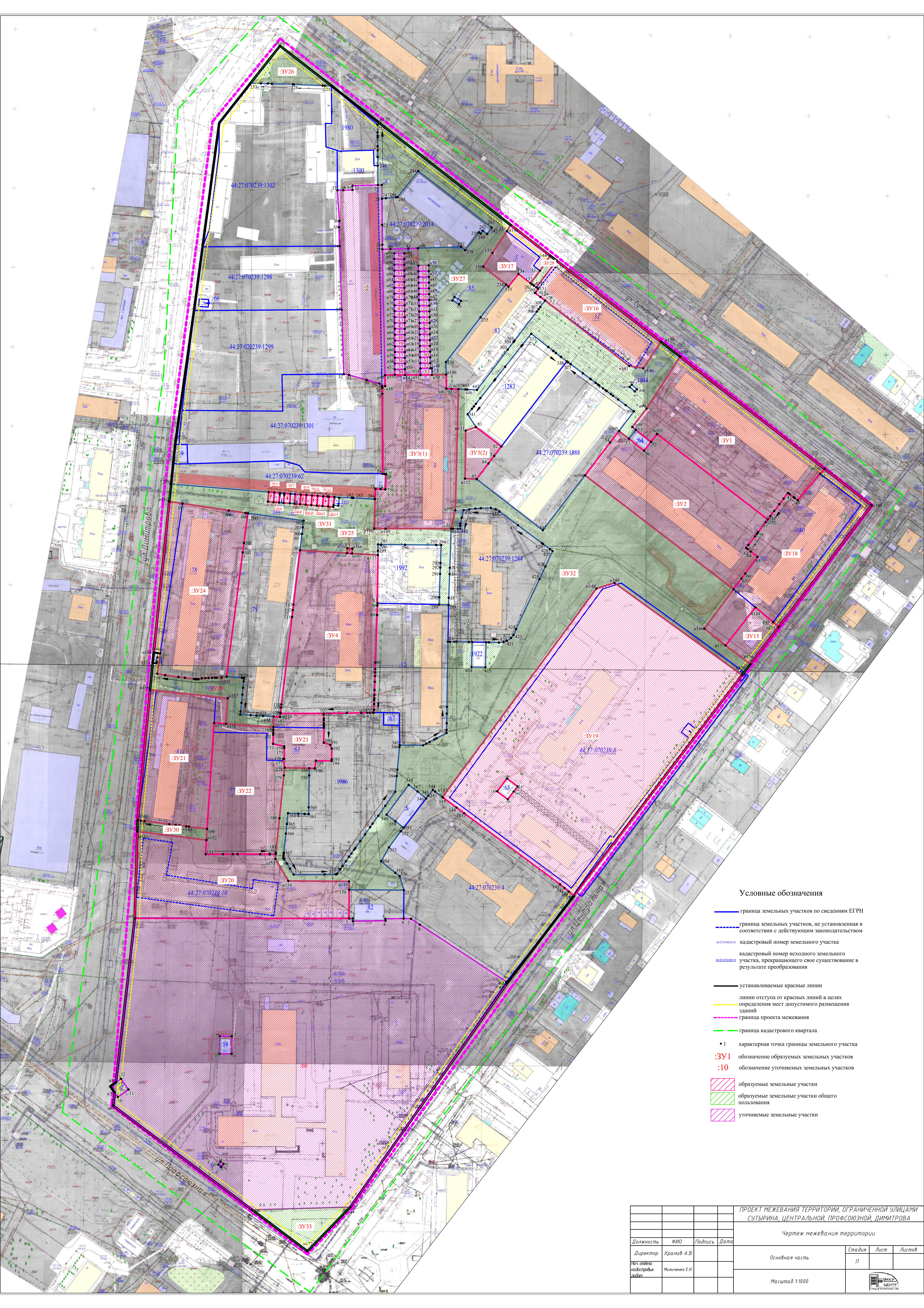
*Примечание:
1. Отступ от красной линии в целях определения мест допустимого размещения зданий, строений, сооружений составляет 3 метра.*

ПРОЕКТ МЕЖЕВАНИЯ ТЕРРИТОРИИ, ОГРАНИЧЕННОЙ УЛИЦАМИ СУТЫРИНА, ЦЕНТРАЛЬНОЙ, ПРОФСОЮЗНОЙ, ДИМИТРОВА

Чертеж красных линий и линий отступа от красных линий в целях определения мест допустимого размещения зданий, строений, сооружений

Должность	ФИО	Подпись	Дата
Директор	Храмов А.В.		
Нач. отдела кадастровых работ	Миличенко Е.Н.		

Основная часть	Стадия	Лист	Листов
	П		
Масштаб 1:2000			



Условные обозначения

- граница земельных участков по сведениям ЕГРН
- - - граница земельных участков, не установленная в соответствии с действующим законодательством
- 44:27:070239:10 кадастровый номер земельного участка
- 44:27:070239:10 кадастровый номер исходного земельного участка, прекращающего свое существование в результате преобразования
- устанавливаемые красные линии
- - - линии отступа от красных линий в целях определения мест допустимого размещения зданий
- - - граница проекта межевания
- - - граница кадастрового квартала
- 1 характерная точка границы земельного участка
- :3Y1 обозначение образуемых земельных участков
- :10 обозначение уточняемых земельных участков
- образуемые земельные участки
- образуемые земельные участки общего пользования
- уточняемые земельные участки

				ПРОЕКТ МЕЖЕВАНИЯ ТЕРРИТОРИИ, ОГРАНИЧЕННОЙ УЛИЦАМИ СУТЫРИНА, ЦЕНТРАЛЬНОЙ, ПРОФСОЮЗНОЙ, ДИМИТРОВА		
				Чертеж межевания территории		
Должность	ФИО	Подпись	Дата	Стадия	Лист	Листов
Директор	Храмов А.В.			Основная часть	П	
Лич. печать кадастрового работника	Милчичко Е.И.					
				Масштаб 1:1000		

Муниципальное казенное учреждение города Костромы «Центр
градостроительства»

пл. Конституции, 2, г. Кострома, 156005 Тел. (4942) 22-27-77,
E-mail: cg@gradkostroma.ru

ПРОЕКТ МЕЖЕВАНИЯ ТЕРРИТОРИИ, ОГРАНИЧЕННОЙ УЛИЦАМИ
СУТЫРИНА, ЦЕНТРАЛЬНОЙ, ПРОФСОЮЗНОЙ, ДИМИТРОВА

Том 2 Материалы по обоснованию

Заказчик: Управление имущественных и земельных отношений Администрации
города Костромы

Директор
Начальник отдела кадастровых работ

А.В.Храмов
Е.Н.Миличенко

г.Кострома
2019 г.

СОСТАВ МАТЕРИАЛОВ ПО ОБОСНОВАНИЮ ПРОЕКТА МЕЖЕВАНИЯ

<i>№ п.п.</i>	<i>Наименование</i>	<i>Примечание</i>
ТЕКСТОВАЯ ЧАСТЬ		
1.	Сведения о существующих земельных участках.	3
ГРАФИЧЕСКАЯ ЧАСТЬ		
1.	Чертеж границ существующих земельных участков, объектов капитального строительства, зон с особыми условиями использования территорий, границ особо охраняемых природных территорий	8
2.	Карта границ зон с особыми условиями использования территорий.	9
3.	Фрагмент карты градостроительного зонирования города Костромы	10
4.	Схема расположения памятников истории и культуры и зон их охраны	11

1. СВЕДЕНИЯ О СУЩЕСТВУЮЩИХ ЗЕМЕЛЬНЫХ УЧАСТКАХ.

По сведениям Росреестра на рассматриваемой территории существует 92 земельных участка. Границы 44 земельных участков установлены в соответствии с действующим законодательством. +

Земельные участки, границы и площадь которых подлежат уточнению: 44:27:070239:2, 44:27:070239:10, 44:27:070239:11, 44:27:070239:60, 44:27:070239:15-55.

Земельные участки, не подлежащие уточнению 44:27:070239:9, 44:27:070239:13, 44:27:070239:58, 44:27:070239:56, 44:27:070239:61, 44:27:070239:72.

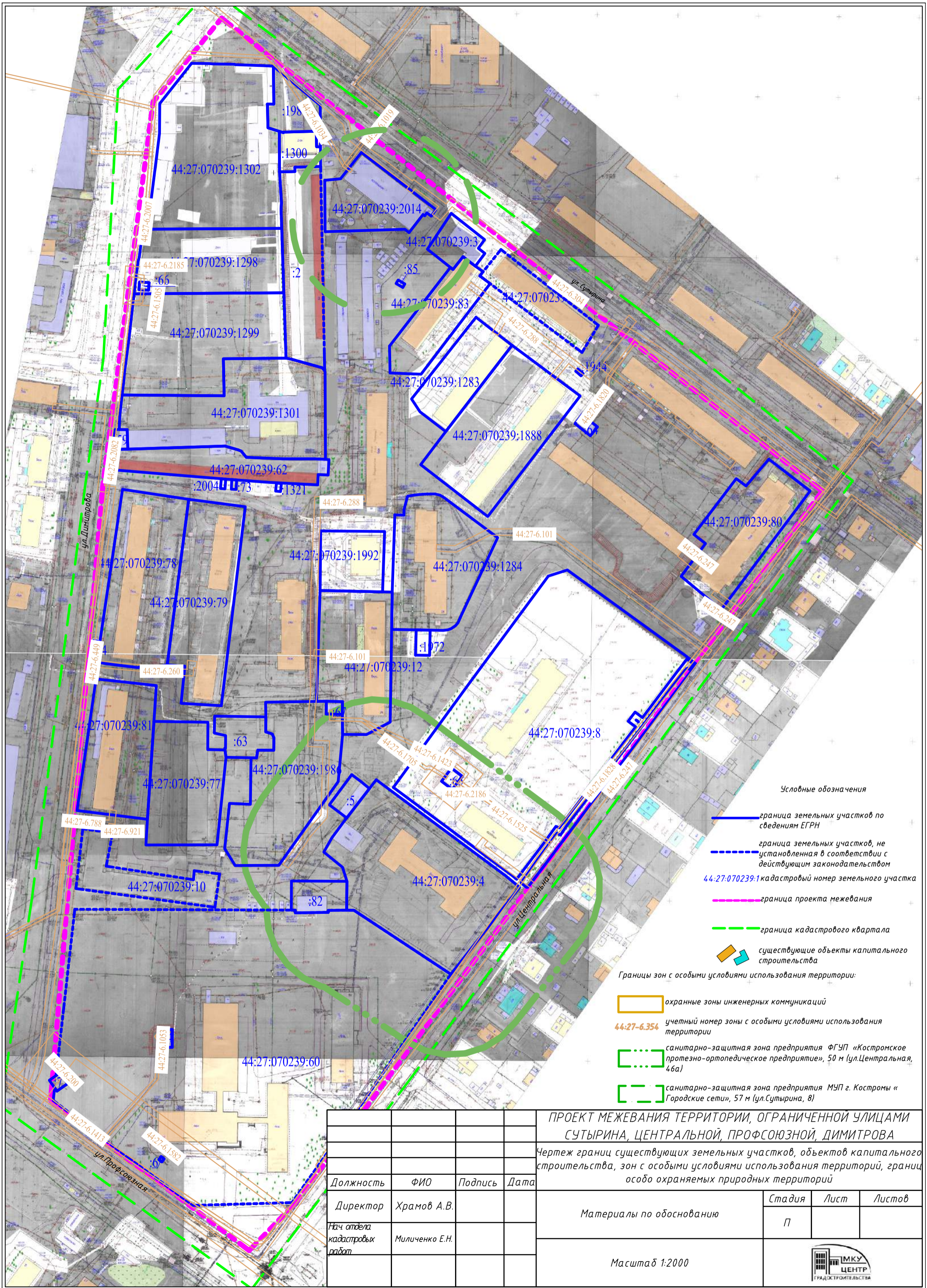
Номер п/п	Кадастровый номер объекта недвижимости	Адрес	Площадь	Виды разрешенного использования
1	44:27:070239:2	г Кострома, ул Сутырина	2977	для эксплуатации гаражных боксов
2	44:27:070239:3	г Кострома, ул Сутырина	693	объекты административного назначения (кредитно-финансовые учреждения)
3	44:27:070239:4	г Кострома, ул Центральная, д 46 а	7545 +/-30	Для эксплуатации зданий и сооружений
4	44:27:070239:5	г Кострома, ул Центральная, д 46а	321	для эксплуатации гаражных боксов
5	44:27:070239:6 (входит в единое землепользование 44:27:000000:12)	г Кострома	6	для эксплуатации производственно-технологического электросетевого комплекса ПС "Байдарка" с ВЛ-35 кВ
6	44:27:070239:7 (входит в единое землепользование 44:27:000000:12)	г Кострома	68	для эксплуатации производственно-технологического электросетевого комплекса ПС "Байдарка" с ВЛ-35 кВ
7	44:27:070239:8	г Кострома, ул Центральная, 46	17586 +/-46	для строительства лечебных корпусов
8	44:27:070239:9	г Кострома, ул Димитрова, 39	1500	для эксплуатации жилого дома
9	44:27:070239:10	г Кострома, ул Димитрова, 41	1800	для размещения 94-квартирного жилого дома №41 по ул. Димитрова
10	44:27:070239:11	г Кострома, ул Сутырина, д 16	1600	для эксплуатации 55-кв. жилого дома
11	44:27:070239:12	г Кострома, ул Сутырина, д 24	3664 +/-21	Многоквартирный дом
12	44:27:070239:13	г Кострома	76478	Земли запаса (неиспользуемые)
13	44:27:070239:14	г Кострома, ул Сутырина, 50а	84	для эксплуатации ТП-302
14	44:27:070239:15	г Кострома, тер ГСК 31, бокс №1	21	Для гаража
15	44:27:070239:16	г Кострома, тер ГСК 31, бокс №2	21	Для гаража
16	44:27:070239:17	г Кострома, тер ГСК 31, бокс №3	21	Для гаража
17	44:27:070239:18	г Кострома, тер ГСК 31, бокс №4	21	Для гаража

18	44:27:070239:19	г Кострома, тер ГСК 31, бокс №5	21	Для гаража
19	44:27:070239:20	г Кострома, тер ГСК 31, бокс №6	21	Для гаража
20	44:27:070239:21	г Кострома, тер ГСК 31, бокс №7	21	Для гаража
21	44:27:070239:22	г Кострома, тер ГСК 31, бокс №8	21	Для гаража
22	44:27:070239:23	г Кострома, тер ГСК 31, бокс №9	21	Для гаража
23	44:27:070239:24	г Кострома, ул Сутырина, тер ГСК 31, бокс №10	21	Для гаража
24	44:27:070239:25	г Кострома, тер ГСК 31, бокс №11	21	Для гаража
25	44:27:070239:26	г Кострома, ул Сутырина, тер ГСК 31, бокс №12	21	Для гаража
26	44:27:070239:27	г Кострома, тер ГСК 31, бокс №13	21	Для гаража
27	44:27:070239:28	г Кострома, ул Сутырина, тер ГСК 31, бокс №14	21	Для гаража
28	44:27:070239:29	г Кострома, тер ГСК 31, бокс №15	21	Для гаража
29	44:27:070239:30	г Кострома, тер ГСК 31, бокс №16	21	Для гаража
30	44:27:070239:31	г Кострома, тер ГСК 31, бокс №17	21	Для гаража
31	44:27:070239:32	г Кострома, тер ГСК 31, бокс №18	21	Для гаража
32	44:27:070239:33	г Кострома, ул Сутырина, тер ГСК 31, бокс № 19	21	Для гаража
33	44:27:070239:34	г Кострома, ул Сутырина, тер ГСК 31, бокс №20	21	Для гаража
34	44:27:070239:35	г Кострома, ул Сутырина, тер ГСК 31, бокс №21	21	Для гаража
35	44:27:070239:36	г Кострома, тер ГСК 31, бокс №22	21	Для гаража
36	44:27:070239:37	г Кострома, тер ГСК 31, бокс №23	21	Для гаража
37	44:27:070239:38	г Кострома, тер ГСК 31, бокс №24	21	Для гаража
38	44:27:070239:39	г Кострома, тер ГСК 31, бокс №25	21	Для гаража
39	44:27:070239:40	г Кострома, тер ГСК 31, бокс №26	21	Для гаража
40	44:27:070239:41	г Кострома, тер ГСК 31, бокс №27	21	Для гаража
41	44:27:070239:42	г Кострома, тер ГСК 31, бокс №28	21	Для гаража
42	44:27:070239:43	г Кострома, тер ГСК 31, бокс №29	21	Для гаража

43	44:27:070239:44	г Кострома, ул Сутырина, тер ГСК 31, бокс №30	21	Для гаража
44	44:27:070239:45	г Кострома, тер ГСК 31, бокс №31	21	Для гаража
45	44:27:070239:46	г Кострома, тер ГСК 31, бокс №32	21	Для гаража
46	44:27:070239:47	г Кострома, тер ГСК 31, бокс №33	21	Для гаража
47	44:27:070239:48	г Кострома, ул Сутырина, тер ГСК 31, бокс №34	21	Для гаража
48	44:27:070239:49	г Кострома, тер ГСК 31, бокс №35	21	Для гаража
49	44:27:070239:50	г Кострома, ул Сутырина, тер ГСК 31, бокс №36	21	Для гаража
50	44:27:070239:51	г Кострома, ул Сутырина, тер ГСК 31, бокс №37	21	Для гаража
51	44:27:070239:52	г Кострома, тер ГСК 31, бокс №38	21	Для гаража
52	44:27:070239:53	г Кострома, ул Сутырина, тер ГСК 31, бокс №39	21	Для гаража
53	44:27:070239:54	г Кострома, тер ГСК 31, бокс №40	21	для гаража
54	44:27:070239:55	г Кострома, тер ГСК 31	1168	для гаражей
55	44:27:070239:56	г Кострома, ул Димитрова, 37	85	Магазин
56	44:27:070239:58	г Кострома, ул Центральная, д 50	600	Автостоянка
57	44:27:070239:59	г Кострома, ул Димитрова, 37б	103	здание магазина
58	44:27:070239:60	г Кострома, ул Центральная, д 50	33237	Для эксплуатации зданий и сооружений
59	44:27:070239:61	г Кострома, ул Сутырина, д 16	176	Магазин
60	44:27:070239:62	г Кострома, ул Сутырина	2155 +/-16.25	для эксплуатации гаражных боксов
61	44:27:070239:63	г Кострома, ул Центральная, д 48б	743	для эксплуатации столовой
62	44:27:070239:64	г Кострома, ул Центральная, д 42	86 +/-2	для эксплуатации трансформаторных пунктов
63	44:27:070239:65	г Кострома, ул Центральная, д 46	86 +/-3	трансформаторные пункты 10-6 кВ
64	44:27:070239:66	Местоположение установлено относительно ориентира, расположенного за пределами участка. Ориентир каменное нежилое здание. Участок находится примерно в 4 м, по	28 +/-2	трансформаторные пункты 10-6 кВ

		направлению на север от ориентира. Почтовый адрес ориентира: Костромская область, г Кострома, ул Димитрова, д 35		
65	44:27:070239:67	г Кострома, ул Центральная, д 24	79 +/-3	трансформаторные пункты 10-6 кВ
66	44:27:070239:72	г Кострома, ул Димитрова, 41	18	Магазин
67	44:27:070239:73	г Кострома, ул Димитрова	18 +/-1	Для эксплуатации металлического гаража, без права возведения объектов недвижимости
68	44:27:070239:77	г Кострома, ул Центральная, д 48а	3273 +/-20	Многоквартирный дом
69	44:27:070239:78	г Кострома, ул Димитрова, 37	4573 +/-24	Многоквартирный дом
70	44:27:070239:79	г Кострома, ул Димитрова, 37а	4274 +/-23	Многоквартирный дом
71	44:27:070239:80	г Кострома, ул Центральная, д 42	3381 +/-20	Многоквартирный дом
72	44:27:070239:81	г Кострома, ул Димитрова, 39	3390 +/-23	Многоквартирный дом
73	44:27:070239:82	г Кострома, ул Центральная, д 46а	637	Для эксплуатации гаража
74	44:27:070239:83	г Кострома, ул Сутырина, д 10	2006 +/-16	Многоквартирный дом
75	44:27:070239:84	г Кострома, ул Димитрова	16 +/-1	эксплуатация остановочного комплекса в составе с временным торговым киоском №0-205 для торговли продовольственными товарами и благоустройства прилегающей территории, без права возведения объектов недвижимости
76	44:27:070239:85	г Кострома, ул Сутырина	12 +/-1	Для эксплуатации металлического гаража, без права возведения объектов недвижимости
77	44:27:070239:128 <u>3</u>	г Кострома, ул Сутырина, д 12	1938 +/-15	Многоквартирный дом
78	44:27:070239:128 <u>4</u>	г Кострома, ул Сутырина, д 26	4119 +/-22	Многоквартирный дом
79	44:27:070239:129 <u>8</u>	г Кострома, ул Сутырина, д 6	3570 +/-21	Для эксплуатации производственной базы
80	44:27:070239:129 <u>9</u>	г Кострома, ул Сутырина, д 6	5314 +/-26	Для эксплуатации производственной базы
81	44:27:070239:130 <u>0</u>	г Кострома, ул Сутырина, д 6	563 +/-8	Для эксплуатации производственной базы
82	44:27:070239:130 <u>1</u>	г Кострома, ул Сутырина, д 6	5812 +/-27	Для эксплуатации производственной базы
83	44:27:070239:130 <u>2</u>	г Кострома, ул Сутырина, д 6	7438 +/-30	Для эксплуатации производственной базы
84	44:27:070239:132 <u>1</u>	г Кострома, ул Сутырина	15 +/-1	Для установки и эксплуатации металлического гаража, без права возведения объектов недвижимости
85	44:27:070239:188 <u>8</u>	г Кострома, ул Сутырина, д 14	4958 +/-25	многоквартирный дом

86	44:27:070239:194 <u>4</u>	г Кострома, ул Сутырина	8 +/-1	для установки и эксплуатации временного торгового киоска для продажи продтоваров без права возведения объектов недвижимости
87	44:27:070239:197 <u>2</u>	г Кострома, ул Сутырина, д 28	137 +/-4	Для подкачки
88	44:27:070239:198 <u>0</u>	г Кострома, ул Сутырина	905 +/-11	Обслуживание автотранспорта
89	44:27:070239:198 <u>6</u>	г Кострома, ул Центральная, д 48	4777 +/-24	многоквартирный дом
90	44:27:070239:199 <u>2</u>	г Кострома, ул Сутырина, д 26А	1465 +/-13	дома среднеэтажной многоквартирной жилой застройки
91	44:27:070239:200 <u>4</u>	г Кострома, ул Димитрова	17 +/-1	Объекты гаражного назначения
92	44:27:070239:201 <u>4</u>	г Кострома, ул Сутырина	2136 +/-16	Объекты инженерной инфраструктуры



Условные обозначения

- граница земельных участков по сведениям ЕГРН
- - - граница земельных участков, не установленная в соответствии с действующим законодательством
- 44:27:070239:1 кадастровый номер земельного участка
- граница проекта межевания
- - - граница кадастрового квартала
- существующие объекты капитального строительства

Границы зон с особыми условиями использования территории:

- охранные зоны инженерных коммуникаций
- 44:27-6.354 учетный номер зоны с особыми условиями использования территории
- санитарно-защитная зона предприятия ФГУП «Костромское протезно-ортопедическое предприятие», 50 м (ул.Центральная, 46а)
- санитарно-защитная зона предприятия МУП г. Костромы «Городские сети», 57 м (ул.Сутырина, 8)

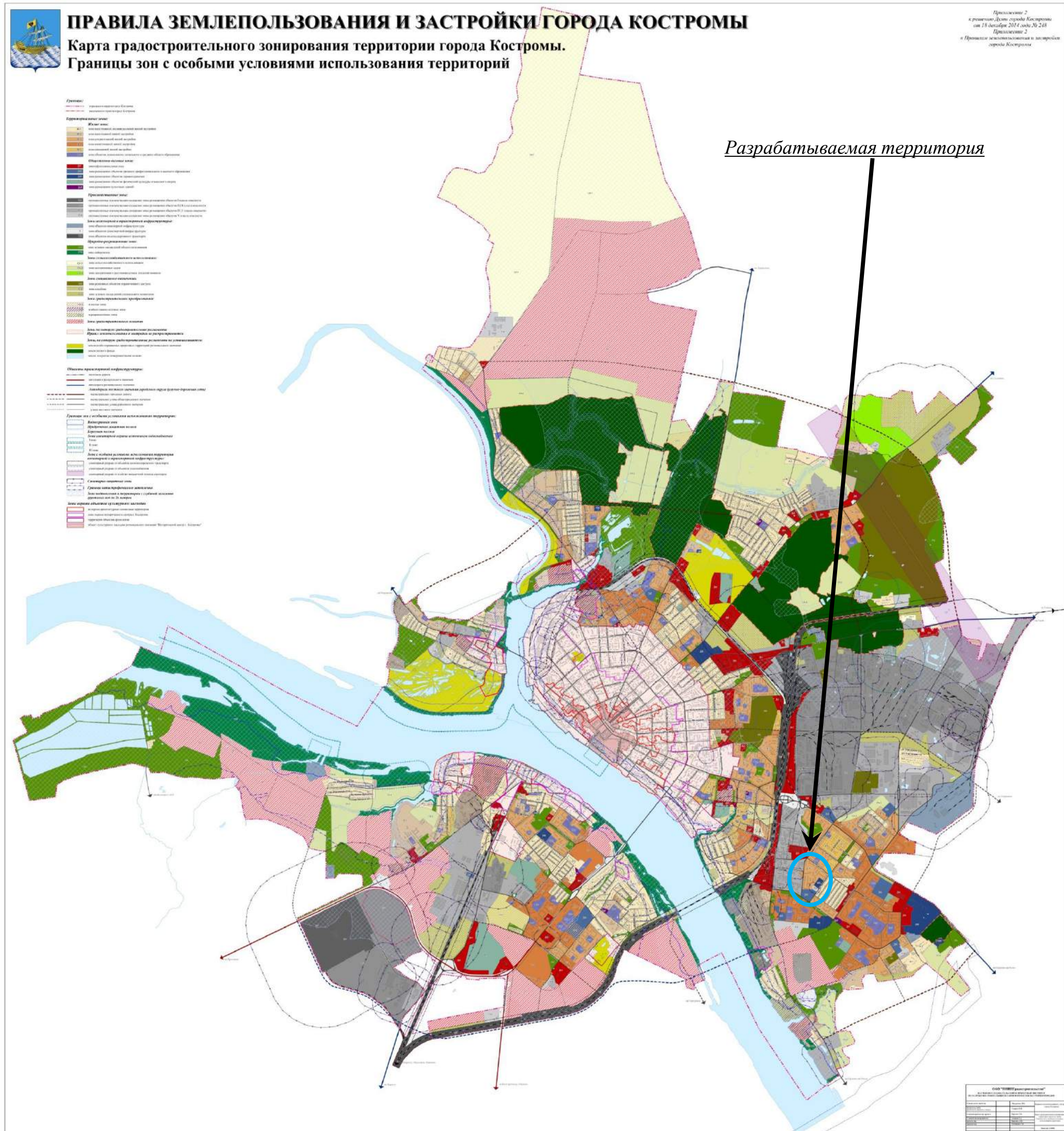
ПРОЕКТ МЕЖЕВАНИЯ ТЕРРИТОРИИ, ОГРАНИЧЕННОЙ УЛИЦАМИ СУТЫРИНА, ЦЕНТРАЛЬНОЙ, ПРОФСОЮЗНОЙ, ДИМИТРОВА

Чертеж границ существующих земельных участков, объектов капитального строительства, зон с особыми условиями использования территорий, границ особо охраняемых природных территорий

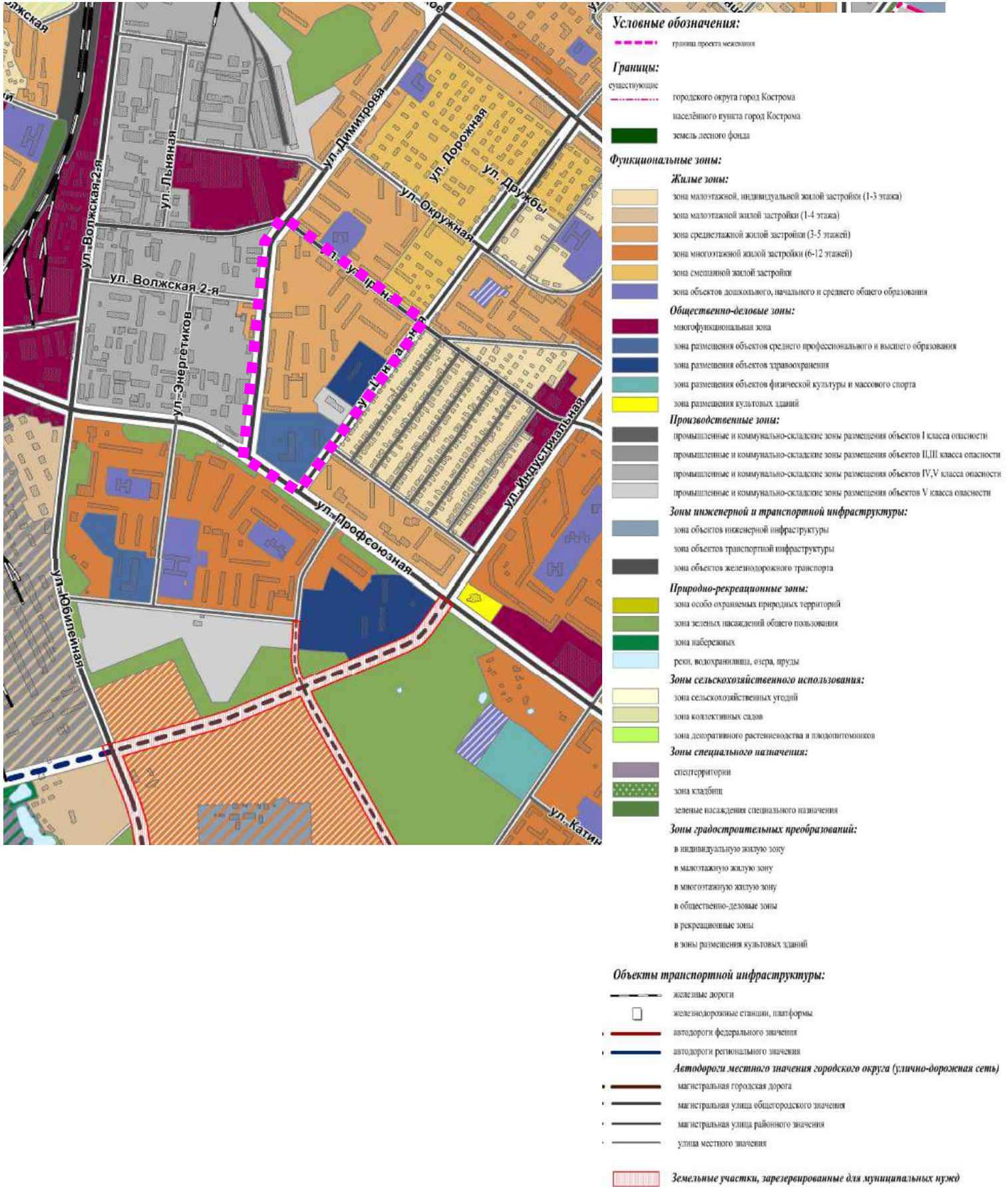
Должность	ФИО	Подпись	Дата
Директор	Храмов А.В.		
Нач. отдела кадастровых работ	Милченко Е.Н.		

Материалы по обоснованию	Стадия	Лист	Листов
	П		
Масштаб 1:2000			

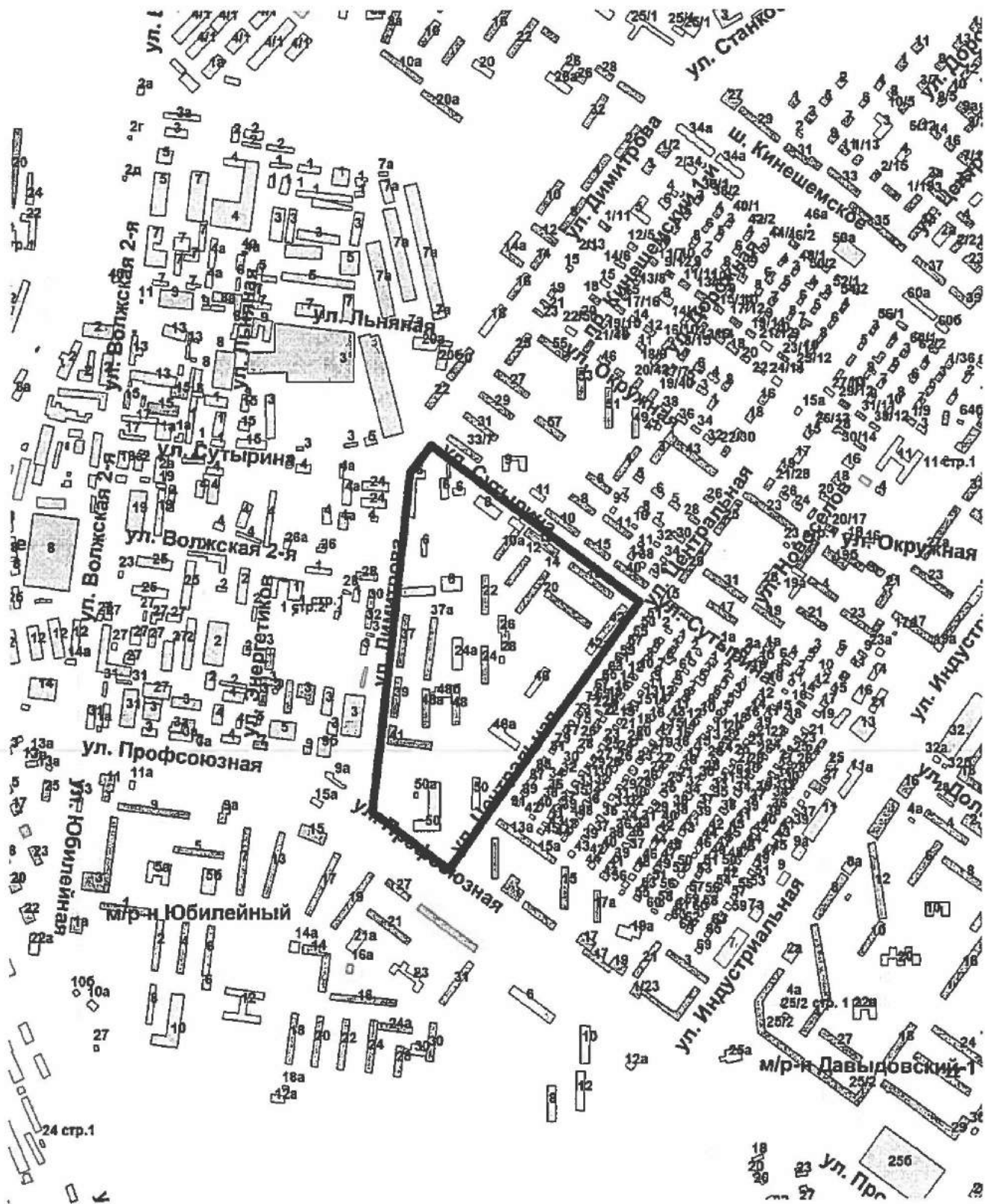
Карта границ зон с особыми условиями использования территорий.



ФРАГМЕНТ КАРТЫ ФУНКЦИОНАЛЬНЫХ ЗОН



**Границы территории, в пределах которых проводятся публичные слушания по
проекту межевания территории, ограниченной улицами Сутырина,
Центральной, Профсоюзной, Димитрова**



Повестка

собрания участников публичных слушаний по проекту межевания территории, ограниченной улицами Сутырина, Центральной, Профсоюзной, Димитрова

18 июня 2019 года

15.00 – 16.30

1. Регистрация участников публичных слушаний – 20 мин.

2. Вступительное слово председательствующего на публичных слушаниях (собрании участников публичных слушаний) – 5 мин.

Воронина Ольга Владимировна – председатель Комиссии по рассмотрению документации по планировке территории города Костромы

Якимов Владимир Вячеславович – заместитель председательствующего, заместитель председателя Комиссии по рассмотрению документации по планировке территории города Костромы

3. Основной доклад:

- по проекту межевания территории, ограниченной улицами Сутырина, Центральной, Профсоюзной, Димитрова

Миличенко Елена Николаевна – начальник
отдела кадастровых работ МКУ г. Костромы
"Центр градостроительства" – 10 мин.

4. Вопросы к выступившим (в письменной, устной форме) – 30 мин.

5. Выступления участников публичных слушаний в порядке поступления заявок на выступление – 20 мин.

6. Заключительное слово председательствующего – 5 мин.
Воронина Ольга Владимировна – председатель Комиссии по рассмотрению документации по планировке территории города Костромы

ОПОВЕЩЕНИЕ О НАЧАЛЕ ПУБЛИЧНЫХ СЛУШАНИЙ

Глава города Костромы информирует о назначении публичных слушаний по проекту межевания территории, ограниченной улицами Сутырина, Центральной, Профсоюзной, Димитрова.

Публичные слушания состоятся 18 июня 2019 года с 15.00 часов до 16.30 часов в здании по адресу: Российская Федерация, Костромская область, городской округ город Кострома, город Кострома, площадь Конституции, дом 2, 3 этаж, кабинет 303в.

Организатор публичных слушаний, - Комиссия по рассмотрению документации по планировке территории города Костромы (адрес: Российская Федерация, Костромская область, городской округ город Кострома, город Кострома, площадь Конституции, дом 2, 4 этаж, кабинет 406, телефон (4942) 42 70 72).

Экспозиция проекта проводится в здании по адресу: Российская Федерация, Костромская область, городской округ город Кострома, город Кострома, площадь Конституции, дом 2, 4 этаж с 10 по 18 июня 2019 года. Консультирование проводится во вторник и четверг с 17.00 по 18.00 часов.

Проект, подлежащий рассмотрению на публичных слушаниях, и информационные материалы к нему (при наличии) будут размещены на официальном сайте Администрации города Костромы по адресу: www.gradkostroma.ru с 10 июня 2019 года.

Участники публичных слушаний в целях идентификации представляют сведения о себе (фамилию, имя, отчество (при наличии), дату рождения, адрес места жительства (регистрации) - для физических лиц; наименование, основной государственный регистрационный номер, место нахождения и адрес - для юридических лиц) с приложением документов, подтверждающих такие сведения. Участники публичных слушаний, являющиеся правообладателями соответствующих земельных участков и (или) расположенных на них объектов капитального строительства и (или) помещений, являющихся частью указанных объектов капитального строительства, также представляют сведения соответственно о таких земельных участках, объектах капитального строительства, помещениях, являющихся частью указанных объектов капитального строительства, из Единого государственного реестра недвижимости и иные документы, устанавливающие или удостоверяющие их права на такие земельные участки, объекты капитального строительства, помещения, являющиеся частью указанных объектов капитального строительства.

В случае внесения предложений и замечаний в письменной форме документы предоставляются участниками публичных слушаний в виде заверенных копий, либо копий с приложением оригиналов для их сверки.

В случае направления предложений и замечаний участником публичных слушаний представляется согласие на обработку его персональных данных с учетом требований, установленных Федеральным законом от 27 июля 2006 года № 152-ФЗ "О персональных данных".

Участники публичных слушаний, представившие указанные сведения о себе, имеют право вносить предложения и замечания, касающиеся рассматриваемого проекта:

1) в письменной форме в адрес организатора публичных слушаний с 10 по 18 июня 2019 года;

2) посредством записи в книге (журнале) учета посетителей экспозиции проекта, подлежащего рассмотрению на публичных слушаниях, с 10 по 18 июня 2019 года в здании по адресу: Российская Федерация, Костромская область, городской округ город Кострома, город Кострома, площадь Конституции, дом 2, 4 этаж;

3) в устной и письменной форме в ходе проведения публичных слушаний.