


ОБЪЯВЛЕНИЕ

На основании обращения Орчиковской А. А. действующей в интересах собственников помещений многоквартирного дома 34 по улице 5-я Рабочая, по вопросу согласования Схемы ограждения земельного участка с по адресу: город Кострома, улица 5-я Рабочая, 34, во исполнение пункта 3 статьи 4 Порядка согласования Схемы ограждения земельного участка на территории города Костромы, утвержденного решением Думы города Костромы от 4 декабря 2014 года № 233, Администрацией города Костромы проводится изучение мнения заинтересованных лиц по вопросу установки ограждения на земельном участке по адресу: город Кострома, улица 5-я Рабочая, 34, согласно Схеме ограждения земельного участка.

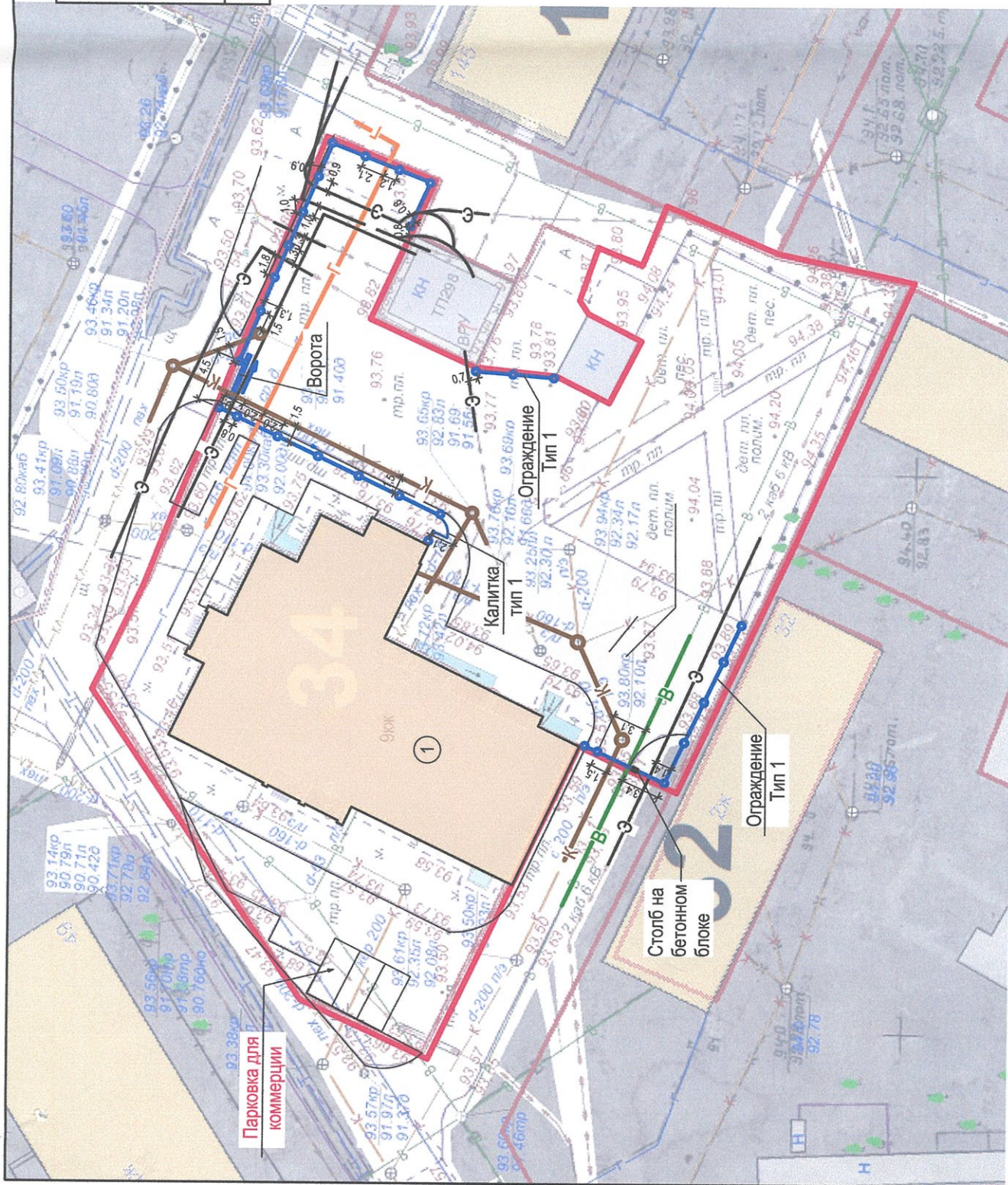
Предложения и рекомендации по данному вопросу принимаются Управлением архитектуры и градостроительства в письменной форме до 3 августа 2023 года по адресу: площадь Конституции, 2, кабинет № 406, либо по адресу электронной почты: SemenovaOA@gradkostroma.ru. Контактный номер телефона: 8 (4942) 42 70 72.

Начальник Управления,
Главный архитектор города Костромы



А. В. Козырев

Емельянченко Оксана Андреевна
8(4942)42 70 72



Номер на плане	Наименование и обозначение	Этажность	Количество		Площадь, м²		Строительный объем, м³		
			зданий	квартир	застройки	общая нормируемая	здания	здания	здания
1	Жилой дом	9	1	-	-	-	-	-	-

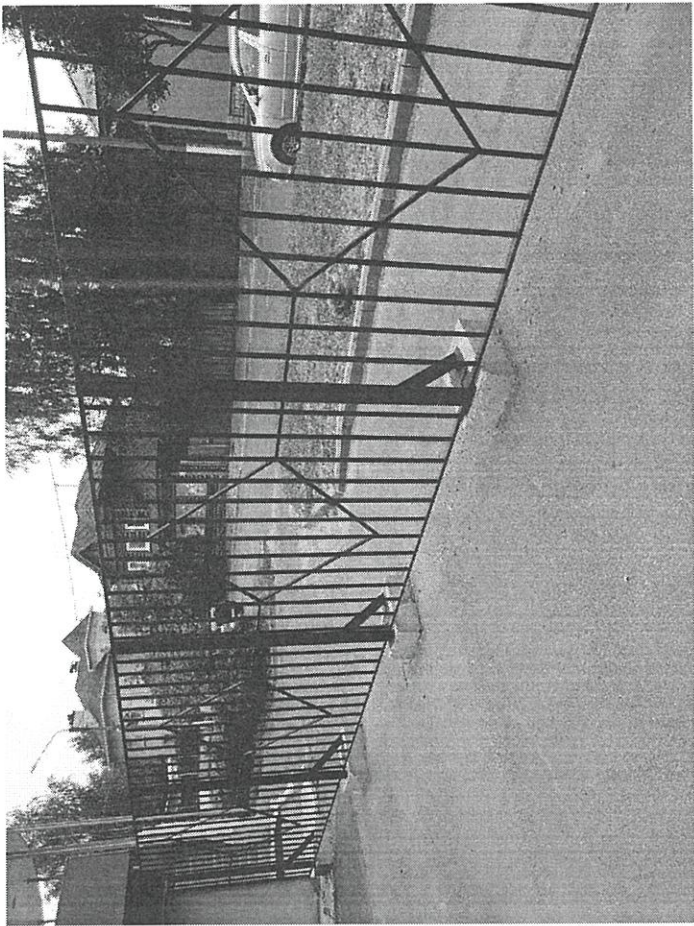
Условные изображения и обозначения		Наименование
—	—	Граница земельного участка
—○—	—○—	Ограждение Тип 1 (проектируемое)
—■—	—■—	Ограждение Тип 2 (проектируемое)
—○—	—○—	Калитка (проектируемая)
—○—	—○—	Ворота сдвижные автоматические (проектируемые)
—○—	—○—	Эл.сети существующие
—	—	Газовые сети существующие
—	—	Водопроводные сети существующие
—	—	Сети водоотведения существующие

Примечание:

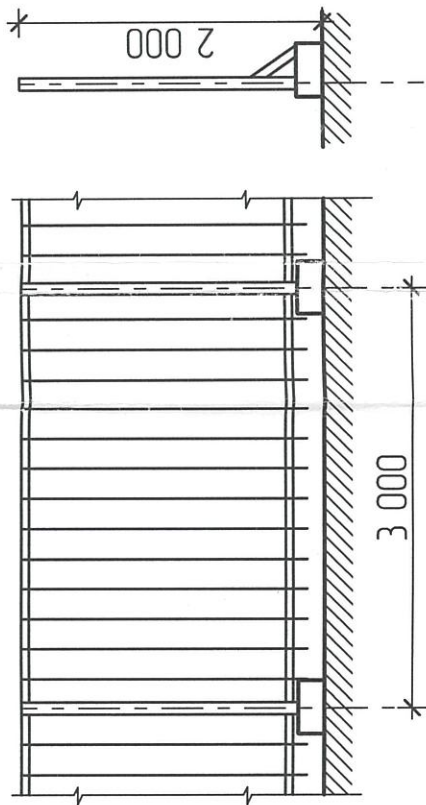
1. Установку ограждения производить в границах участка.
2. Опоры ограждения в охранной зоне сетей устанавливаются на бетонных блоках.
3. Схема ограждения показана условно и отражает ориентировочные габаритные размеры которые могут отличаться от размеров ограждения установленного по факту.
4. При производстве работ разметку и монтаж ограждения выполнить с учетом существующих сетей инженерно-технических обеспечения обозначенных на плане.
5. Расстояния по горизонтали (в свету) от ближайших подземных инженерных сетей до зданий и сооружений следует принимать по таблице 12,5 сп 42.133330.2016. От водопровода - 3 м., канализации - 1,5 м., электрического кабеля - 0,5 м., от тепловых сетей - 1,5 м., дренажа - 1,0 м., от сопутствующего дренажа - 0,4 м., газопровода среднего давления - 1,0м.

ПЗУ		Стадия		Листов	
Изм	Кол	Лист	№док	Подпись	Дата
Разработал	Набуллин				
ГАП	Набуллин				
ГИП	Шахов				
Н. контр.	Шахова				
Схема благоустройства земельного участка по адресу: Костромская область, г Кострома, ул Рабочая 5-я, 34, зем.уч. 44:27:040313:403					
Схема планировочной организации земельного участка, М1:500					

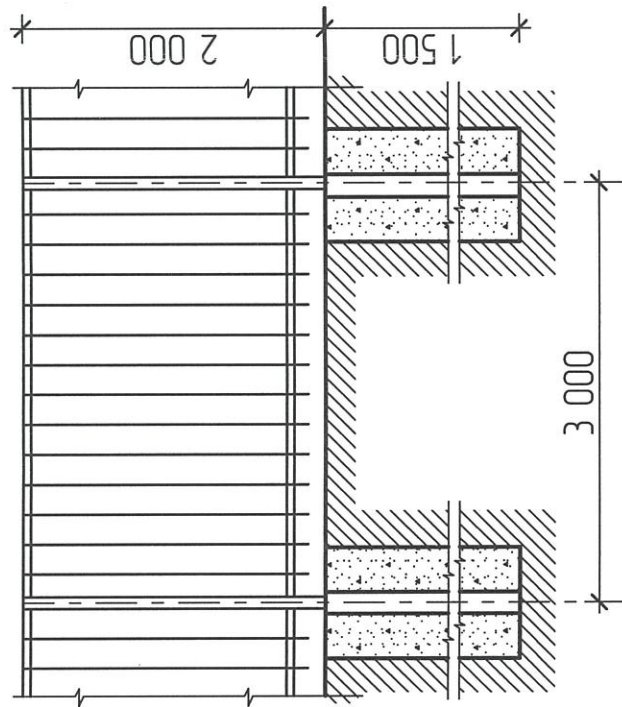
Ограждение ТИП-2 (пример)



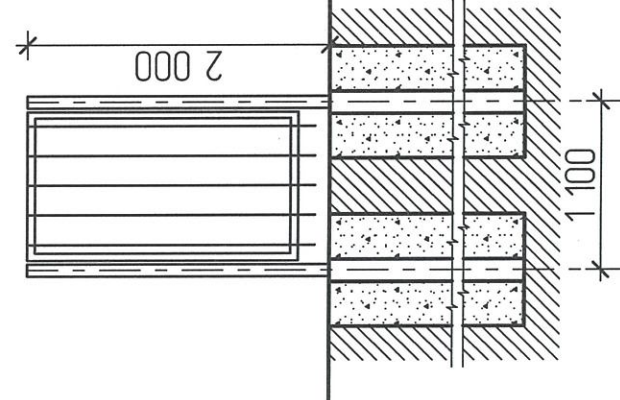
Ограждение ТИП-2



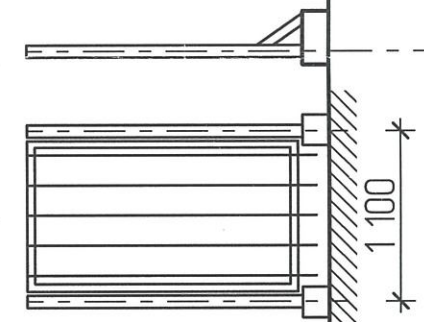
Ограждение ТИП-1



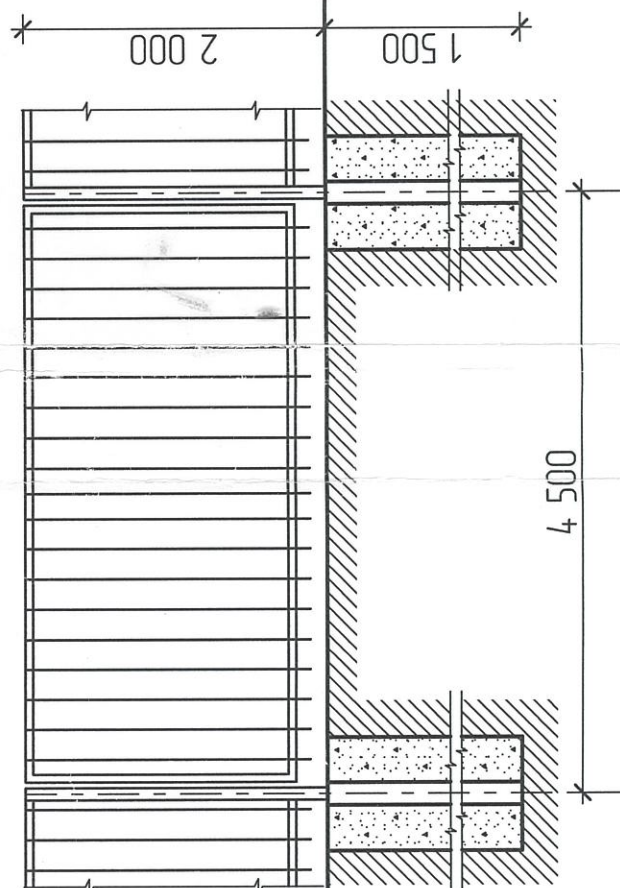
Калитка ТИП-1



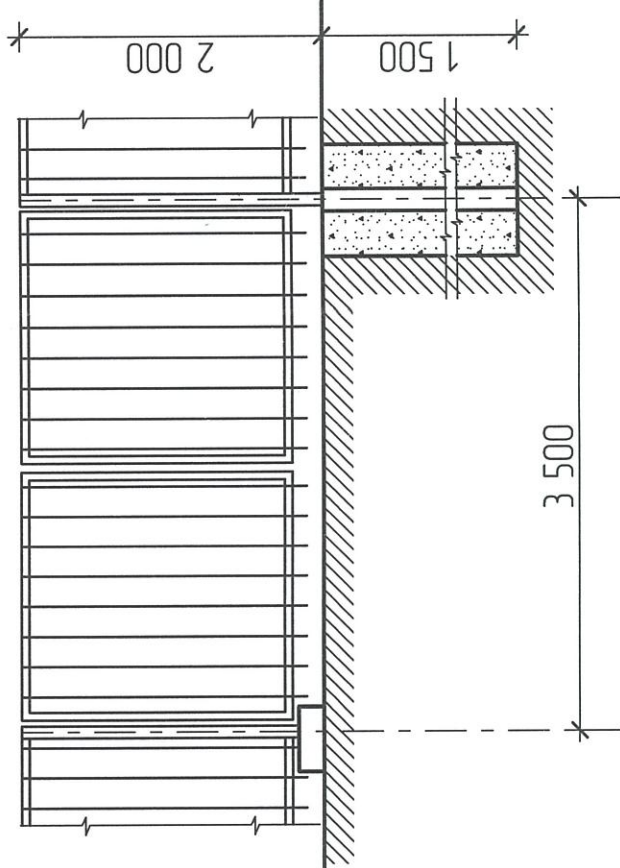
Калитка ТИП-2



Ворота ТИП-1 (откатные)



Ворота ТИП-2 (распашные)



1. Схема ограждения показана условно и отражает ориентировочные габаритные размеры, которые могут отличаться от размеров ограждения установленного по факту.
2. При производстве работ разметку и монтаж ограждения выполнять с учетом существующих сетей инженерно-технических обеспечения обозначенных на плане.
3. Расстояние по горизонтали (в свету) от ближайших подземных инженерных сетей до зданий и сооружений следует принимать по таблице 15 СП 42.13330.2011. От водопровода - 3 м, канализации - 1,5 м, электрического кабеля - 0,5 м, газопровода среднего давления - 1,0 м.

ПЗУ	Схема благоустройства земельного участка по адресу: Костромская область, г. Кострома, ул. Рабочая 5-я, 34, зем.уч. 44:27:040313:403	Стадия	Лист	Листов
		П	2	
Изм	Коп	Лист	Нердок	Дата
Разработал	Набуллин	Набуллин	Шахов	Шахова
ГАП	Шахов	Шахов	Шахова	Шахова
ГИП	Шахов	Шахов	Шахова	Шахова
Н. контр.	Шахова	Шахова	Шахова	Шахова

