



ГЛАВА ГОРОДА КОСТРОМЫ ПОСТАНОВЛЕНИЕ

21 марта 2023 года

№ 41

О назначении публичных слушаний по схемам расположения земельных участков на кадастровом плане территории, расположенных в городе Костроме по адресам: улица Скворцова, 20, проспект Речной, 9, проезд Сосновый 3-й, ба, улица Лесная, 39, улица Лесная, 47

Рассмотрев обращение главы Администрации города Костромы от 20 марта 2023 года № 24исх-1181/23, в целях соблюдения права человека на благоприятные условия жизнедеятельности, прав и законных интересов правообладателей земельных участков и объектов капитального строительства, в соответствии со статьями 5¹ и 46 Градостроительного кодекса Российской Федерации, Федеральным законом от 6 октября 2003 года № 131-ФЗ "Об общих принципах организации местного самоуправления в Российской Федерации", Порядком организации и проведения публичных слушаний, общественных обсуждений по проектам муниципальных правовых актов города Костромы в сфере градостроительной деятельности, Правилами землепользования и застройки города Костромы, руководствуясь статьями 20, 37 и 56 Устава города Костромы,

ПОСТАНОВЛЯЮ:

1. Назначить публичные слушания по схемам расположения земельных участков на кадастровом плане территории, расположенных в городе Костроме по адресам: улица Скворцова, 20 (приложение 1), проспект Речной, 9 (приложение 2), проезд Сосновый 3-й (приложение 3), ба, улица Лесная, 39 (приложение 4), улица Лесная, 47 (приложение 5), в форме собрания участников публичных слушаний по проектам муниципальных правовых актов в Администрации города Костромы.

2. Определить организатором публичных слушаний по схемам расположения земельных участков на кадастровом плане территории, указанных в пункте 1 настоящего постановления, - Комиссию по рассмотрению документации по планировке территории города Костромы.

3. Назначить проведение собрания участников публичных слушаний на 12 апреля 2023 года в период с 10.00 до 12.00 часов по адресу: Российская Федерация, Костромская область, городской округ город Кострома, город Кострома, площадь Конституции, дом 2, 3 этаж, кабинет 306.

4. Считать границы земельных участков, приведенные в схемах расположения земельных участков на кадастровом плане территории, указанных в пункте 1 настоящего постановления, границами территории, в пределах которых проводятся публичные слушания.

5. Утвердить прилагаемые:

1) повестку собрания участников публичных слушаний по схемам расположения земельных участков на кадастровом плане территории, расположенных

в городе Костроме по адресам: улица Скворцова, 20, проспект Речной, 9, проезд Сосновый 3-й, ба, улица Лесная, 39, улица Лесная, 47 (приложение 6);

2) оповещение о начале публичных слушаний (приложение 7).

6. Опубликовать 24 марта 2023 года в порядке, установленном для официального опубликования муниципальных правовых актов города Костромы, иной официальной информации, и разместить на официальном сайте Думы города Костромы в информационно-телекоммуникационной сети "Интернет".

7. С 3 апреля 2023 года разместить на официальном сайте Администрации города Костромы в информационно-телекоммуникационной сети "Интернет" схемы расположения земельных участков на кадастровом плане территории, расположенных в городе Костроме по адресам: улица Скворцова, 20, проспект Речной, 9, проезд Сосновый 3-й, ба, улица Лесная, 39, улица Лесная, 47.

8. Не позднее 3 апреля 2023 года разместить и до 10 апреля 2023 года распространять оповещение о начале публичных слушаний на информационных стендах, находящихся в муниципальной собственности.

9. Настоящее постановление вступает в силу со дня его подписания и подлежит официальному опубликованию.

Глава города Костромы

Ю. В. Журин

Копия верна:
Начальник общего отдела
аппарата Думы города Костромы

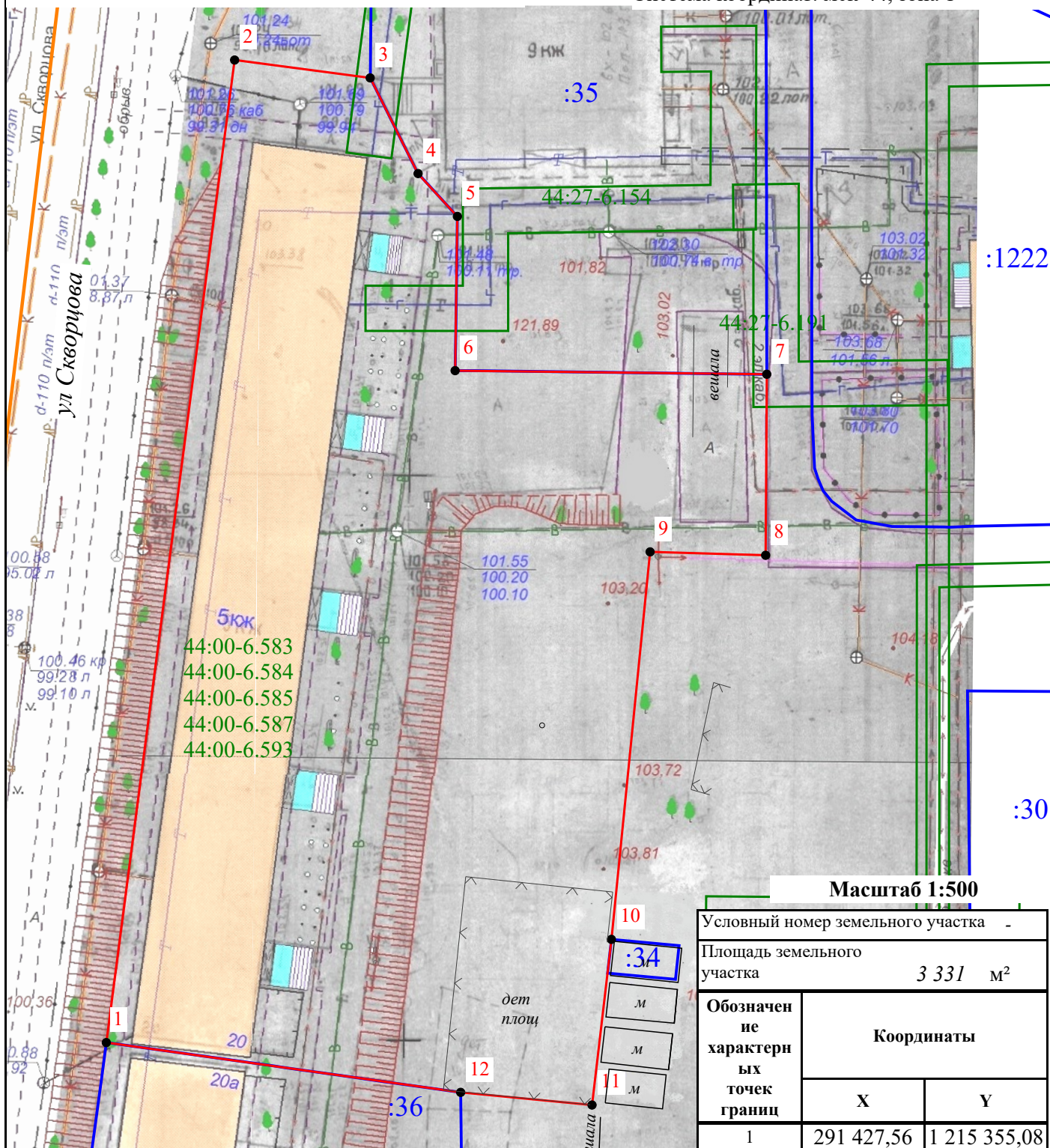


С. В. Жарова

**СХЕМА РАСПОЛОЖЕНИЯ ЗЕМЕЛЬНОГО
УЧАСТКА НА КАДАСТРОВOM ПЛАНЕ
ТЕРРИТОРИИ**

Кадастровый квартал: 44:27:040636

Система координат: мск-44, зона 1










Масштаб 1:500

Условный номер земельного участка			-
Площадь земельного участка			3 331 м ²
Обозначение характерных точек границ	Координаты		
	X	Y	
1	291 427,56	1 215 355,08	
2	291 514,46	1 215 366,41	
3	291 512,88	1 215 378,38	
4	291 504,42	1 215 382,61	
5	291 500,63	1 215 386,08	
6	291 486,99	1 215 385,88	
7	291 486,67	1 215 413,40	
8	291 470,66	1 215 413,30	
9	291 470,96	1 215 403,10	
10	291 436,69	1 215 399,68	
11	291 422,04	1 215 397,97	
12	291 423,16	1 215 386,37	
1	291 427,56	1 215 355,08	

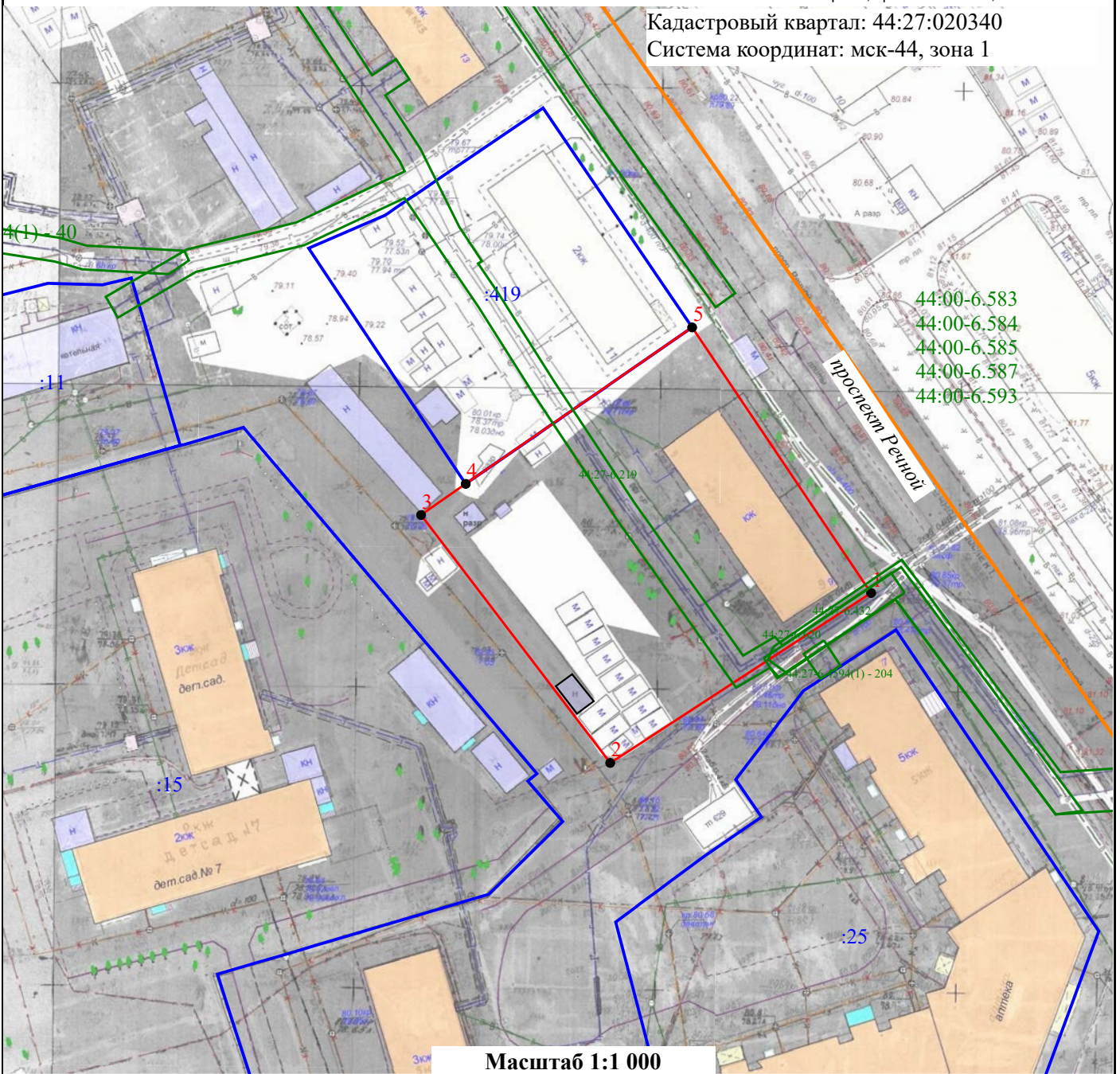
Условные обозначения:

Местоположение: г. Кострома, ул.Сковорода, 20

-  - Границы существующих земельных участков
-  - Границы образуемого земельного участка
-  - Характерная точка границы
-  - Номер земельного участка в кадастровом квартале
-  - Границы зон с особыми условиями использования территорий
-  - Граница кадастрового квартала
-  44:00-6.593 - Обозначение зоны с особыми условиями использования территорий

**СХЕМА РАСПОЛОЖЕНИЯ ЗЕМЕЛЬНОГО УЧАСТКА НА КАДАСТРОВЫМ ПЛАНЕ
ТЕРРИТОРИИ**

Местоположение: г. Кострома, проспект Речной, 9
Кадастровый квартал: 44:27:020340
Система координат: мск-44, зона 1



Масштаб 1:1 000

Условный номер земельного участка _____

Площадь земельного участка _____ 2 798 _____ м²

Обозначение характерных точек границ	Координаты		Обозначение характерных точек границ	Координаты	
	X	Y		X	Y
1	294 073,33	1 212 341,70	4	294 091,48	1 212 274,34
2	294 045,05	1 212 298,35	5	294 117,51	1 212 311,96
3	294 086,30	1 212 266,92	1	294 073,33	1 212 341,70

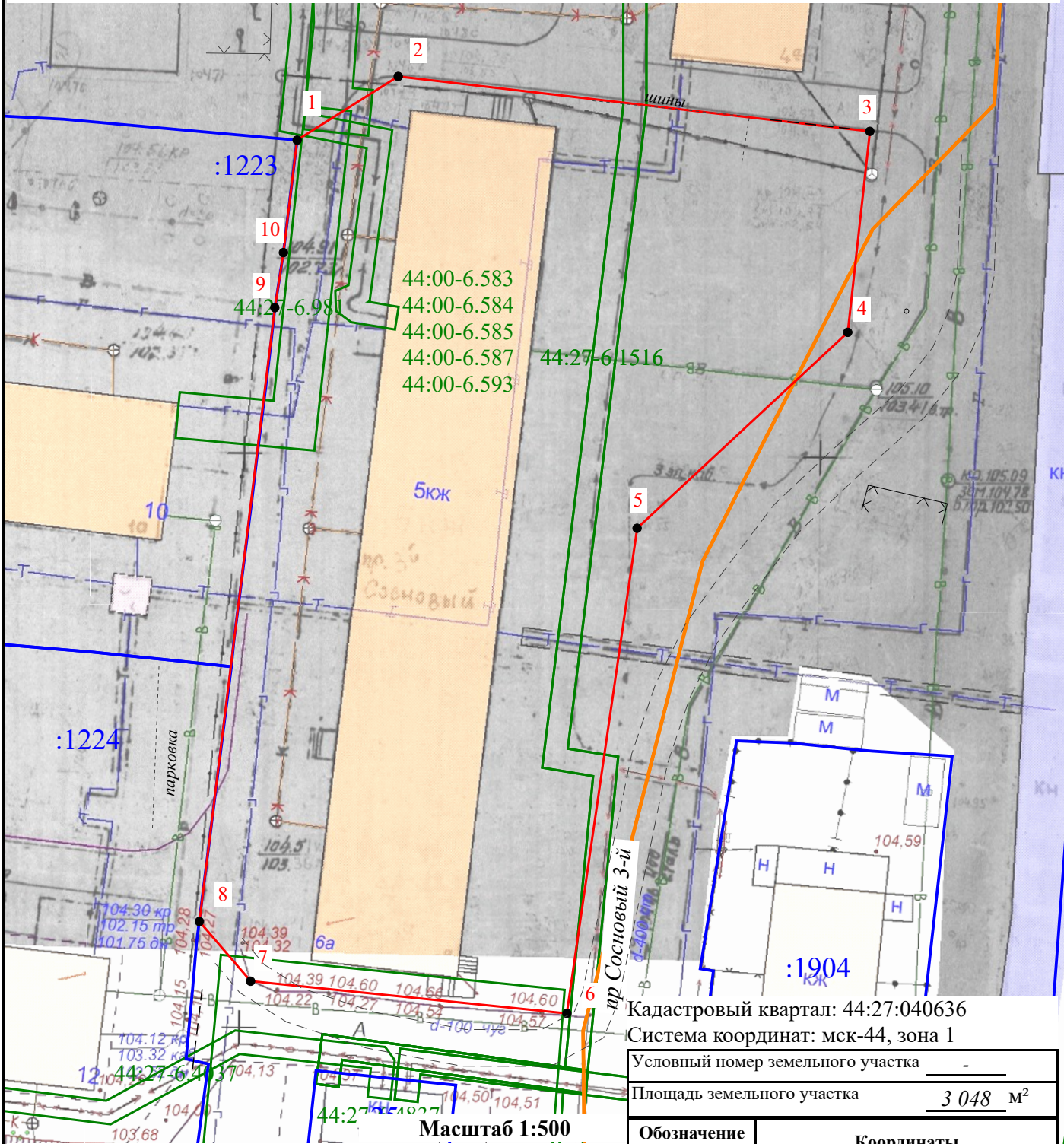
Условные обозначения:

- Границы существующих земельных участков
- Характерная точка границы
- Границы зон с особыми условиями использования территорий
- Обозначение зоны с особыми условиями использования территорий

- Границы образуемого земельного участка
- Номер земельного участка в кадастровом квартале
- Граница кадастрового квартала

СХЕМА РАСПОЛОЖЕНИЯ ЗЕМЕЛЬНОГО УЧАСТКА НА КАДАСТРОВОМ ПЛАНЕ ТЕРРИТОРИИ

Местоположение: г. Кострома, проезд Сосновый 3-й, 6а



Кадастровый квартал: 44:27:040636

Система координат: мск-44, зона 1

Условный номер земельного участка	-
Площадь земельного участка	3 048 м ²

Условные обозначения:

- - Границы существующих земельных участков
- - Границы образуемого земельного участка
- 1 - Характерная точка границы
- :37 - Номер земельного участка в кадастровом квартале
- - Границы зон с особыми условиями использования территорий
- - Граница кадастрового квартала
- 44:00-6.593 - Обозначение зоны с особыми условиями использования территорий

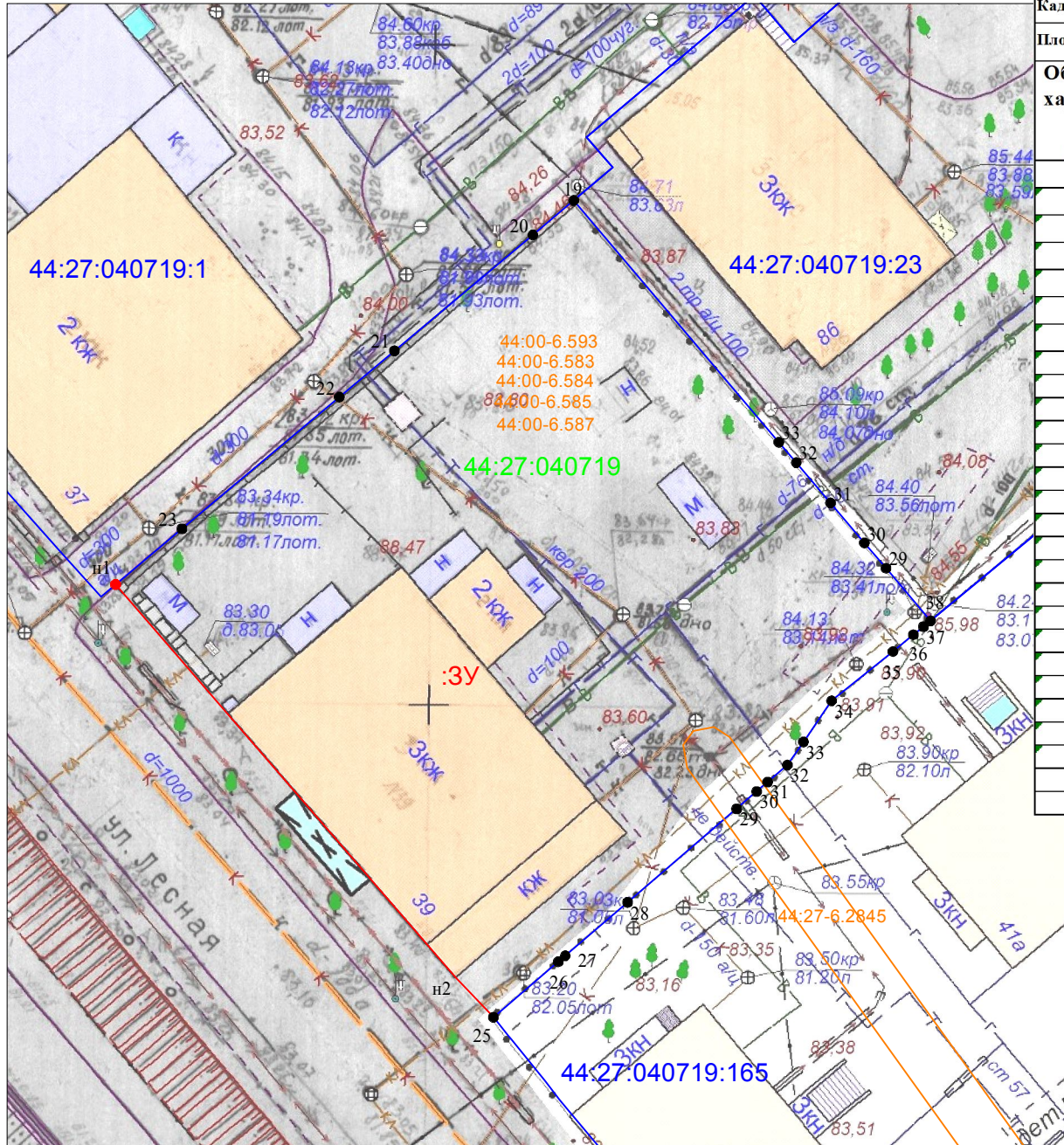
Обозначение характерных точек границы	Координаты	
	X	Y
1	291 203,17	1 215 583,50
2	291 208,72	1 215 592,29
3	291 203,94	1 215 633,30
4	291 186,44	1 215 631,38
5	291 169,38	1 215 613,06
6	291 127,14	1 215 606,96
7	291 129,94	1 215 579,45
8	291 135,14	1 215 575,00
9	291 188,59	1 215 581,56
10	291 193,38	1 215 582,31
1	291 203,17	1 215 583,50

Приложение 4 к постановлению Главы города Костромы
от 21 марта 2023 года № 41

**СХЕМА РАСПОЛОЖЕНИЯ
земельного участка на кадастровом плане территории**

Утверждена
постановлением Администрации
города Костромы

от _____ № _____



Кадастровый квартал	44:27:040719	
Площадь земельного участка	1934 м ²	
Обозначение характерных точек границы	Координаты, м	
	X	Y
n1	289498,81	1214089,03
23	289503,03	1214094,06
22	289513,02	1214105,98
21	289516,52	1214110,16
20	289525,30	1214120,64
19	289527,91	1214123,74
33	289509,59	1214139,28
32	289508,04	1214140,60
31	289504,99	1214143,19
30	289501,96	1214145,76
29	289500,04	1214147,40
38	289496,05	1214150,78
37	289495,61	1214150,24
36	289495,00	1214149,47
35	289493,73	1214147,92
34	289489,99	1214143,28
33	289486,88	1214141,14
32	289485,12	1214139,93
31	289483,84	1214138,43
30	289483,12	1214137,60
29	289481,81	1214136,08
28	289474,72	1214127,82
27	289470,67	1214123,10
26	289470,22	1214122,57
25	289466,01	1214117,66
n2	289468,97	1214114,82
n1	289498,81	1214089,03

Местоположение: г. Кострома, ул. Лесная, 39

Условные обозначения:

- :3У - обозначение образуемого земельного участка
- 44:27-6.2205 - обозначение земельного участка по сведениям ЕГРН
- 1 - характерная точка границы земельного участка, сведения ЕГРН о которой соответствуют требованиям, установленным в соответствии с частью 13 статьи 22 Федерального закона от 13 июля 2015 г. № 218-ФЗ "О государственной регистрации недвижимости"
- n1 - характерная точка границы земельного участка, сведения о которой отсутствуют в ЕГРН, местоположение которой определено при кадастровых работах (новая характерная точка)
- - часть границы, сведения ЕГРН о которой позволяют однозначно определить ее положение на местности
- - часть границы, местоположение которой определено при выполнении кадастровых работ
- 44:27:040719 - обозначение кадастрового квартала
- 44:27-6.2205 - граница и обозначение зон с особыми условиями использования территории

Масштаб 1:500

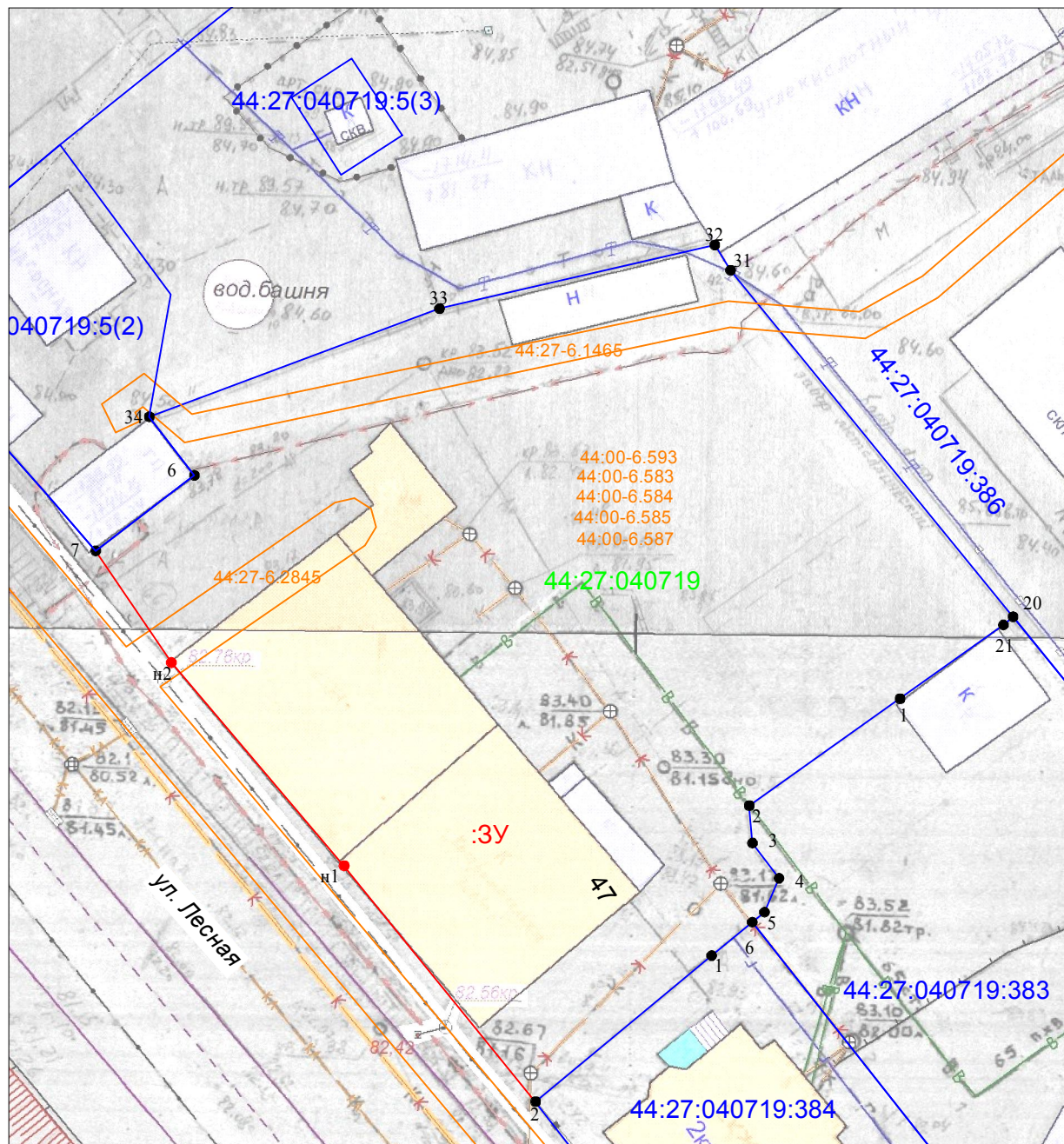
Система координат: МСК-44, зона 1

**СХЕМА РАСПОЛОЖЕНИЯ
земельного участка на кадастровом плане территории**

Приложение 5 к постановлению Главы города Костромы
от 21 марта 2023 года № 41

Утверждена
постановлением Администрации
города Костромы

от _____ № _____



Кадастровый квартал	44:27:040719	
Площадь земельного участка	2492 м ²	
Обозначение характерных точек границы	Координаты, м	
	X	Y
7	289344,62	1214220,21
6	289350,36	1214227,72
34	289354,83	1214224,29
33	289363,06	1214246,38
32	289367,90	1214267,34
31	289365,98	1214268,54
20	289339,60	1214290,05
21	289338,98	1214289,31
1	289333,36	1214281,44
2	289325,22	1214269,96
3	289322,37	1214270,21
4	289319,69	1214272,23
5	289317,11	1214271,12
6	289316,35	1214270,19
1	289313,80	1214267,10
2	289302,68	1214253,69
n1	289320,64	1214239,12
n2	289336,05	1214226,38
7	289344,62	1214220,21

Местоположение: г. Кострома, ул. Лесная, 47

Условные обозначения:

- :3У - обозначение образуемого земельного участка
- обозначение земельного участка по сведениям ЕГРН
- 1 - характерная точка границы земельного участка, сведения ЕГРН о которой соответствуют требованиям, установленным в соответствии с частью 13 статьи 22 Федерального закона от 13 июля 2015 г. № 218-ФЗ "О государственной регистрации недвижимости"
- n1 - характерная точка границы земельного участка, сведения о которой отсутствуют в ЕГРН, местоположение которой определено при кадастровых работах (новая характерная точка)
- (blue) - часть границы, сведения ЕГРН о которой позволяют однозначно определить ее положение на местности
- (red) - часть границы, местоположение которой определено при выполнении кадастровых работ
- 44:27:040719 - обозначение кадастрового квартала
- 44:27-6.2205 - граница и обозначение зон с особыми условиями использования территории

Масштаб 1:500

Система координат: МСК-44, зона 1

Повестка

собрания участников публичных слушаний по схемам расположения земельных участков на кадастровом плане территории, расположенных в городе Костроме по адресам: улица Скворцова, 20, проспект Речной, 9, проезд Сосновый 3-й, ба, улица Лесная, 39, улица Лесная, 47

12 апреля 2023 года

10.00–12.00

1. Регистрация участников публичных слушаний – 30 мин.

2. Вступительное слово председательствующего на собрании участников публичных слушаний – 10 мин.

Воронина Ольга Владимировна – председатель Комиссии по рассмотрению документации по планировке территории города Костромы

Козырев Алексей Викторович – заместитель председательствующего, начальник Управления архитектуры и градостроительства Администрации города Костромы, главный архитектор города Костромы

3. Основной доклад по схемам расположения земельных участков на кадастровом плане территории, расположенных в городе Костроме по адресам: улица Скворцова, 20, проспект Речной, 9, проезд Сосновый 3-й, ба, улица Лесная, 39, улица Лесная, 47

Миличенко Елена Николаевна - начальник
отдела кадастровых работ МКУ "Центр
градостроительства" – 20 мин.

4. Вопросы к выступившим (в письменной, устной форме) – 20 мин.

5. Выступления участников публичных слушаний в порядке поступления заявок на выступление – 30 мин.

6. Заключительное слово председательствующего – 10 мин.

Воронина Ольга Владимировна – председатель Комиссии по рассмотрению документации по планировке территории города Костромы

ОПОВЕЩЕНИЕ О НАЧАЛЕ ПУБЛИЧНЫХ СЛУШАНИЙ

Глава города Костромы информирует о назначении публичных слушаний по схемам расположения земельных участков на кадастровом плане территории, расположенных в городе Костроме по адресам: улица Скворцова, 20, проспект Речной, 9, проезд Сосновый 3-й, ба, улица Лесная, 39, улица Лесная, 47.

Схемы расположения земельных участков на кадастровом плане территории, расположенных в городе Костроме по адресам: улица Скворцова, 20, проспект Речной, 9, проезд Сосновый 3-й, ба, улица Лесная, 39, улица Лесная, 47, являются приложениями к постановлению Главы города Костромы от 21 марта 2023 года № 41.

Собрание участников публичных слушаний состоится 12 апреля 2023 года с 10.00 до 12.00 часов в здании по адресу: Российская Федерация, Костромская область, городской округ город Кострома, город Кострома, площадь Конституции, дом 2, 3 этаж, кабинет 306.

Организатор публичных слушаний - Комиссия по рассмотрению документации по планировке территории города Костромы (адрес: Российская Федерация, Костромская область, городской округ город Кострома, город Кострома, площадь Конституции, дом 2, телефон (4942) 42 66 81), электронный адрес: NoskovaVA@gradkostroma.ru.

Экспозиция проекта проводится в здании по адресу: Российская Федерация, Костромская область, городской округ город Кострома, город Кострома, площадь Конституции, 2, 4 этаж с 3 по 12 апреля 2023 г. с 9.00 до 13.00 и с 14.00 до 18.00 ежедневно в будние дни. Посещение экспозиции проекта, а также консультирование проводится во вторник и четверг с 10.00 до 12.00 часов.

Схемы расположения земельных участков на кадастровом плане территории, подлежащие рассмотрению на публичных слушаниях, и информационные материалы к нему размещаются на официальном сайте Администрации города Костромы в информационно-телекоммуникационной сети "Интернет" по адресу: <http://grad.kostroma.gov.ru> с 3 апреля 2023 года.

Участники публичных слушаний в целях идентификации представляют сведения о себе (фамилию, имя, отчество (при наличии), дату рождения, адрес места жительства (регистрации) - для физических лиц; наименование, основной государственный регистрационный номер, место нахождения и адрес - для юридических лиц) с приложением документов, подтверждающих такие сведения. Участники публичных слушаний, являющиеся правообладателями соответствующих земельных участков и (или) расположенных на них объектов капитального строительства и (или) помещений, являющихся частью указанных объектов капитального строительства, также представляют сведения соответственно о таких земельных участках, объектах капитального строительства, помещениях, являющихся частью указанных объектов капитального строительства, из Единого государственного реестра недвижимости и иные документы, устанавливающие или удостоверяющие их права на такие земельные участки, объекты капитального строительства, помещения, являющиеся частью указанных объектов капитального строительства.

Обработка персональных данных участников публичных слушаний осуществляется с учетом требований, установленных Федеральным законом от 27 июля

2006 года № 152-ФЗ "О персональных данных".

Участники публичных слушаний, представившие указанные сведения о себе, имеют право вносить предложения и замечания, касающиеся рассматриваемых схем:

1) в письменной форме или в форме электронного документа в адрес организатора публичных слушаний с 3 апреля 2023 года по 12 апреля 2023 года;

2) посредством записи в книге (журнале) учета посетителей экспозиции схем, подлежащих рассмотрению на публичных слушаниях, в будние дни с 3 апреля 2023 года по 12 апреля 2023 года с 9.00 до 13.00 и с 14.00 до 18.00 в здании по адресу: Российская Федерация, Костромская область, городской округ город Кострома, город Кострома, площадь Конституции, 2, 4 этаж;

3) в устной и письменной форме в ходе проведения собрания участников публичных слушаний.