



# АДМИНИСТРАЦИЯ ГОРОДА КОСТРОМЫ

## ПОСТАНОВЛЕНИЕ

17 июня 2022 года

№ 1178

### О внесении изменений в Перечень озелененных территорий города Костромы

В связи с необходимостью усиления контроля за использованием, содержанием и воспроизводством зеленых насаждений на территории города Костромы, в целях обеспечения соблюдения норматива озелененности, в соответствии с итоговым заключением публичных слушаний по проекту постановления Администрации города Костромы «О внесении изменений в Перечень озелененных территорий города Костромы» от 28 апреля 2022 года, руководствуясь статьями 42, 44, частью 1 статьи 57 Устава города Костромы

#### ПОСТАНОВЛЯЮ:

1. Внести в Перечень озелененных территорий города Костромы, утвержденный постановлением Администрации города Костромы от 29 июля 2019 года № 1300 (с изменениями, внесенными постановлением Администрации города Костромы от 15 декабря 2021 года № 2242), следующие изменения:

1.1. строку 124 изложить в следующей редакции:

124.	«Зеленые насаждения по проезду Говядиново» (приложение 124)	Озелененная территория общего пользования	8543
------	--	--	------

1.2. дополнить строками 146 – 157 следующего содержания:

146.	«Сквер на пересечении улицы «Северной правды» и проезда Чернореченский» (приложение 146)	Озелененная территория общего пользования	1401
147.	«Зеленые насаждения с прудом в районе дома 66 по улице Пантусовской» (приложение 147)	Озелененная территория общего пользования	2823
148.	«Зеленые насаждения между домами 7 и 8 по проезду Строительному» (приложение 148)	Озелененная территория общего пользования	4548

149	«Зеленые насаждения в районе дома 137 по проспекту Мира» (приложение 149)	Озелененная территория общего пользования	2497
150	«Зеленые насаждения в районе домов 61, 63 по улице Боевой» (приложение 150)	Озелененная территория общего пользования	5481
151	«Сквер между домами 11, 16 в микрорайоне Черноречье» (приложение 151)	Озелененная территория общего пользования	11161
152	Зоопарк в районе улицы Ленина (приложение 152)	Озелененная территория ограниченного пользования	562153
153	Зеленые насаждения по улице Ленина, в районе парка отдыха «Берендеевка» (приложение 153)	Озелененная территория общего пользования	255951
154	Зеленые насаждения в районе проспекта Мира, напротив парка отдыха «Берендеевка» (приложение 154)	Озелененная территория общего пользования	148168
155	Зеленые насаждения по улице Галичская, в районе дома 142 (приложение 155)	Озелененная территория общего пользования	82127
156	Зеленые насаждения в районе дома 86 по шоссе Кинешемскому (приложение 156)	Озелененная территория общего пользования	180766
157	Зеленые насаждения в районе улицы Соловьинной (приложение 157)	Озелененная территория специального назначения	33207

1.3. приложение 29 изложить в редакции согласно приложению 1 к настоящему постановлению;

1.4. приложение 124 изложить в редакции согласно приложению 2 к настоящему постановлению;

1.5. дополнить приложениями 146 – 157 согласно приложениям 3 – 14 к настоящему постановлению.

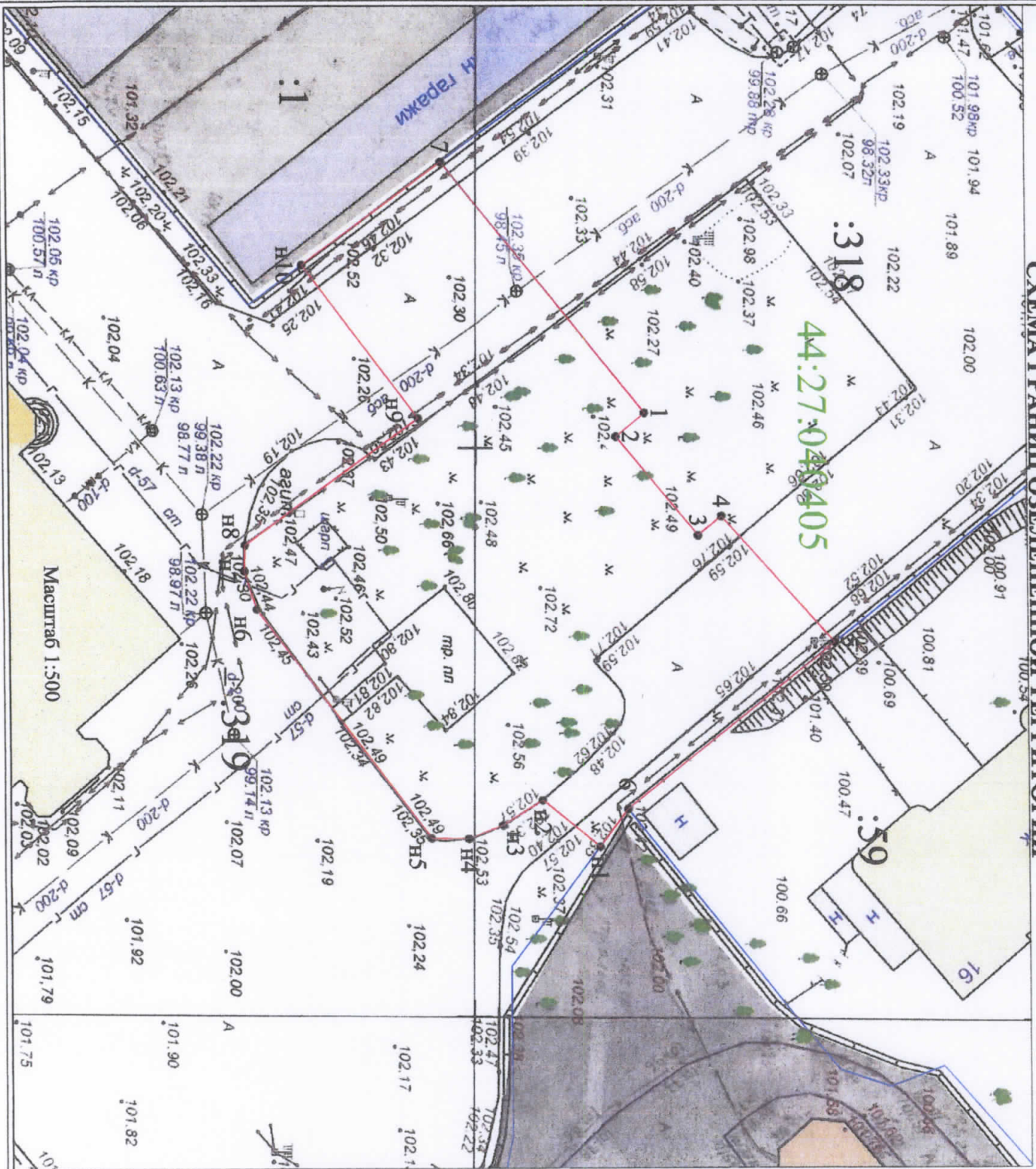
2. Настоящее постановление вступает в силу со дня его официального опубликования.

Глава Администрации города Костромы



А. В. Смирнов

# СХЕМА ГРАНИЦ ОЗЕЛЕНЕННОЙ ТЕРРИТОРИИ



Приложение 1  
к Постановлению Администрации  
города Костромы от 18.08.2018 № 1088  
к перечню озелененных территорий  
города Костромы

Наименование и местоположение	Роца по улице Лавровской	
	Площадь	1620 кв.м
Обозначение характерных точек границы	X	Y
1	291609,39	1213629,74
2	291606,85	1213631,83
3	291614,03	1213640,56
4	291616,07	1213638,88
5	291626,01	1213649,96
6	291607,69	1213664,65
н1	291605,19	1213667,95
н2	291600,14	1213663,84
н3	291596,66	1213666,03
н4	291593,66	1213667,22
н5	291590,36	1213667,17
н6	291575,00	1213646,93
н7	291573,93	1213643,57
н8	291574,00	1213641,28
н9	291589,44	1213630,16
н10	291579,23	1213616,61
7	291591,59	1213607,53
1	291609,39	1213629,74

Кадастровый квартал 44:27:040405  
Система координат МСК-44

- Условные обозначения:
- 1 - характерная точка границы
  - граница территории
  - границы земельных участков
  - граница кадастрового квартала

# СХЕМА ГРАНИЦ ОЗЕЛЕНЕННОЙ ТЕРРИТОРИИ



Приложение 2  
к Постановлению Администрации  
города Костромы от 15.08.2014 № 150

Приложение 124  
к перечню озелененных территорий  
города Костромы

Наименование и местоположение	Зеленые насаждения по проезду Говядиного	
	Площадь	8543 кв.м.
Обозначение характерных точек границы	Х	У
Н1	288678,78	1211165,83
Н2	288640,00	1211277,58
1	288635,47	1211276,35
2	288633,62	1211276,20
3	288632,24	1211276,08
4	288618,40	1211271,55
5	288614,69	1211271,33
6	288609,48	1211288,56
7	288590,47	1211282,92
8	288586,14	1211282,81
9	288586,01	1211282,90
10	288561,69	1211278,23
11	288547,45	1211278,31
Н3	288564,90	1211221,60
Н4	288669,47	1211161,85
Н1	288678,78	1211165,83

Кадастровый квартал 44:27:080504;  
44:27:080516  
Система координат МСК-44

### Условные обозначения:

- 1 - характерная точка границы
- - граница территории
- - границы земельных участков
- - граница кадастрового квартала

Приложение 5  
к Постановлению Администрации  
города Костромы от 15.08.2014 № 1173

Приложение 146  
к перечню озелененных территорий  
города Костромы

### СХЕМА ГРАНИЦ ОЗЕЛЕНЕННОЙ ТЕРРИТОРИИ

Сквер на пересечении  
улицы Северной Правды и  
проседа Черноярченский

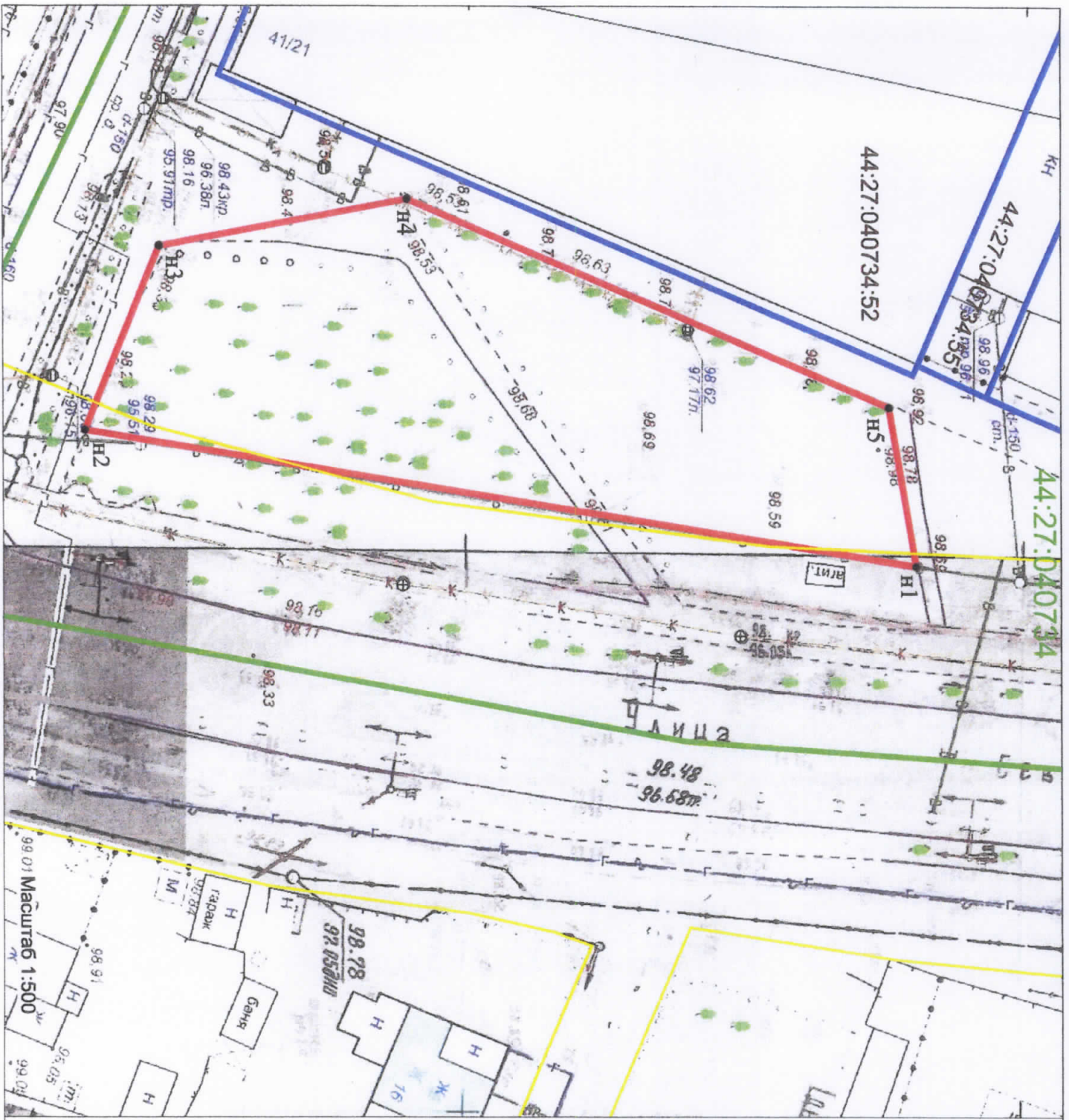
Площадь 1401 м<sup>2</sup>

Обозначение характерных точек границы	Координаты, м	
	X	Y
1	289015,41	1215659,40
Н1	288940,88	1215647,25
Н2	288947,66	1215630,76
Н3	288969,92	1215626,54
Н4	289012,96	1215645,16
Н5	289015,41	1215659,40

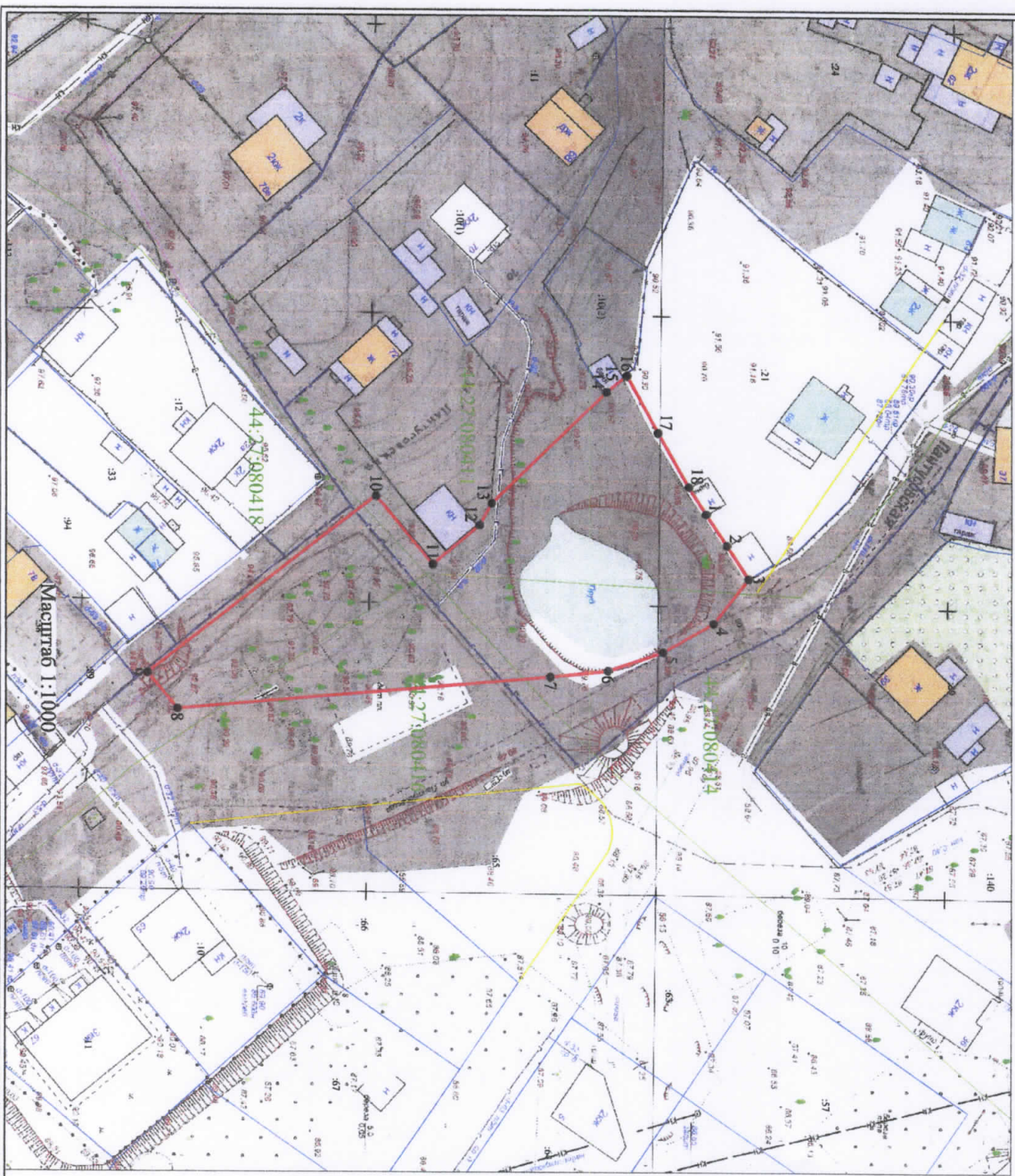
Кадастровый квартал 44:27040734  
Система координат МСК-44

#### Условные обозначения:

- 1 - характерная точка границы
- граница озелененной территории
- граница земельных участков по сведениям Росрестра
- граница кадастрового квартала
- красные линии



# СХЕМА ГРАНИЦ ОЗЕЛЕНЕННОЙ ТЕРРИТОРИИ



Приложение 4  
к Постановлению Администрации  
города Костромы от 15.08.11 № 158

Приложение 147  
к перечню озелененных территорий  
города Костромы

Наименование и местоположение точек границы	Координаты, м	
	X	Y
Зеленые насаждения с прудом в районе дома 66 по улице Панурской	2882	2823
Площадь	2823 кв.м	
Обозначение характерных точек границы		
1	288105,3	1213333,87
2	288108,91	1213339,24
3	288112,66	1213344,98
4	288106,6	1213352,7
5	288097,75	1213357,69
6	288088,24	1213360,88
7	288078,3	1213361,98
8	288013,69	1213367,61
9	288008,48	1213361,42
10	288048,14	1213330,83
11	288057,86	1213342,58
12	288065,99	1213335,85
13	288068,12	1213332,07
14	288087,99	1213312,69
15	288091,37	1213309,95
16	288091,49	1213309,89
17	288096,9	1213319,77
18	288102,28	1213329,14
1	288105,3	1213333,87

Кадастровый квартал 44:27:080411;  
44:27:080414; 44:27:080416; 44:27:080418  
Система координат МСК-44

### Условные обозначения:

- 1 - характерная точка границы
- граница территории
- границы земельных участков
- граница кадастрового квартала

Масштаб 1:1000

Приложение 5  
к Постановлению Администрации  
города Костромы от 14.07.2014 № 1187  
Приложение 148  
к перечню озелененных территорий и  
города Костромы

**СХЕМА ГРАНИЦ ОЗЕЛЕНЕННОЙ ТЕРРИТОРИИ**

Наименование и местоположение	Зеленые насаждения между домами 7 и 8 по проезду Строительному	
	Площадь	4548 кв.м
Обозначение характеристик точек границы	Координаты, м	
	X	Y
1	289447,86	1211355,23
2	289433,11	1211397,55
3	289432,28	1211397,43
4	289413,42	1211394,39
5	289389,39	1211390,54
6	289350,59	1211384,31
7	289373,60	1211321,84
8	289374,40	1211322,20
9	289412,18	1211339,19
10	289417,86	1211341,75
11	289421,03	1211343,16
1	289447,86	1211355,23



Кадастровый квартал 44:27:080125  
Система координат МСК-44

Условные обозначения:

- 1 - характеристика точки границы
- граница территории
- граница земельных участков по сведениям ЕТРН
- граница кадастрового квартала

Приложение 6  
 к Постановлению Администрации  
 города Костромы от 15.06.2014 № 1128  
 Приложение 149  
 к перечню озелененных территории и  
 города Костромы

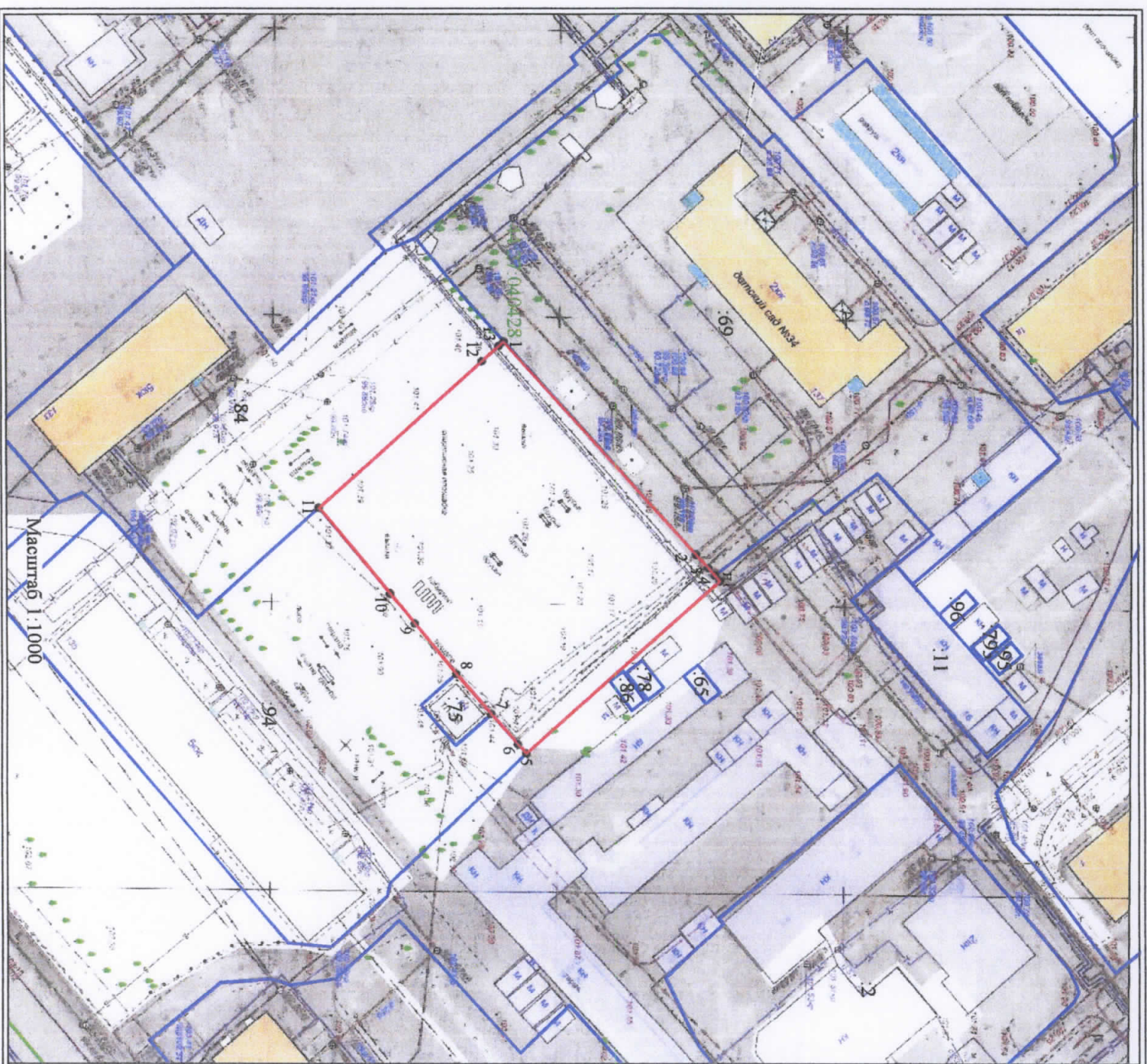
**СХЕМА ГРАНИЦ ОЗЕЛЕНЕННОЙ ТЕРРИТОРИИ**

Наименование и местоположение	Зеленые насаждения в районе дома 137 по проспекту Мира	
	Площадь	2497 кв.м
Обозначение характеристик точек границы	Координаты, м	
	X	Y
1	292475,67	1214595,64
2	292509,10	1214632,76
3	292511,19	1214635,09
4	292512,36	1214636,36
н1	292513,18	1214637,38
5	292479,37	1214667,39
6	292477,92	1214665,76
7	292473,27	1214660,54
8	292467,19	1214653,57
9	292459,93	1214644,78
10	292455,63	1214639,55
11	292443,29	1214624,61
12	292471,86	1214599,05
13	292474,84	1214596,39
1	292475,67	1214595,64

Кадастровый квартал 44:27:040428  
 Система координат МСК-44

**Условные обозначения:**

- 1 - характеристика точки границы
- граница территории
- граница земельных участков по сведениям ЕГРН
- граница кадастрового квартала





Приложение № 4  
 к Постановлению Администрации  
 города Костромы от 16.08.14 № 1128  
 к перечню озелененных территории и  
 Приложение 150  
 города Костромы

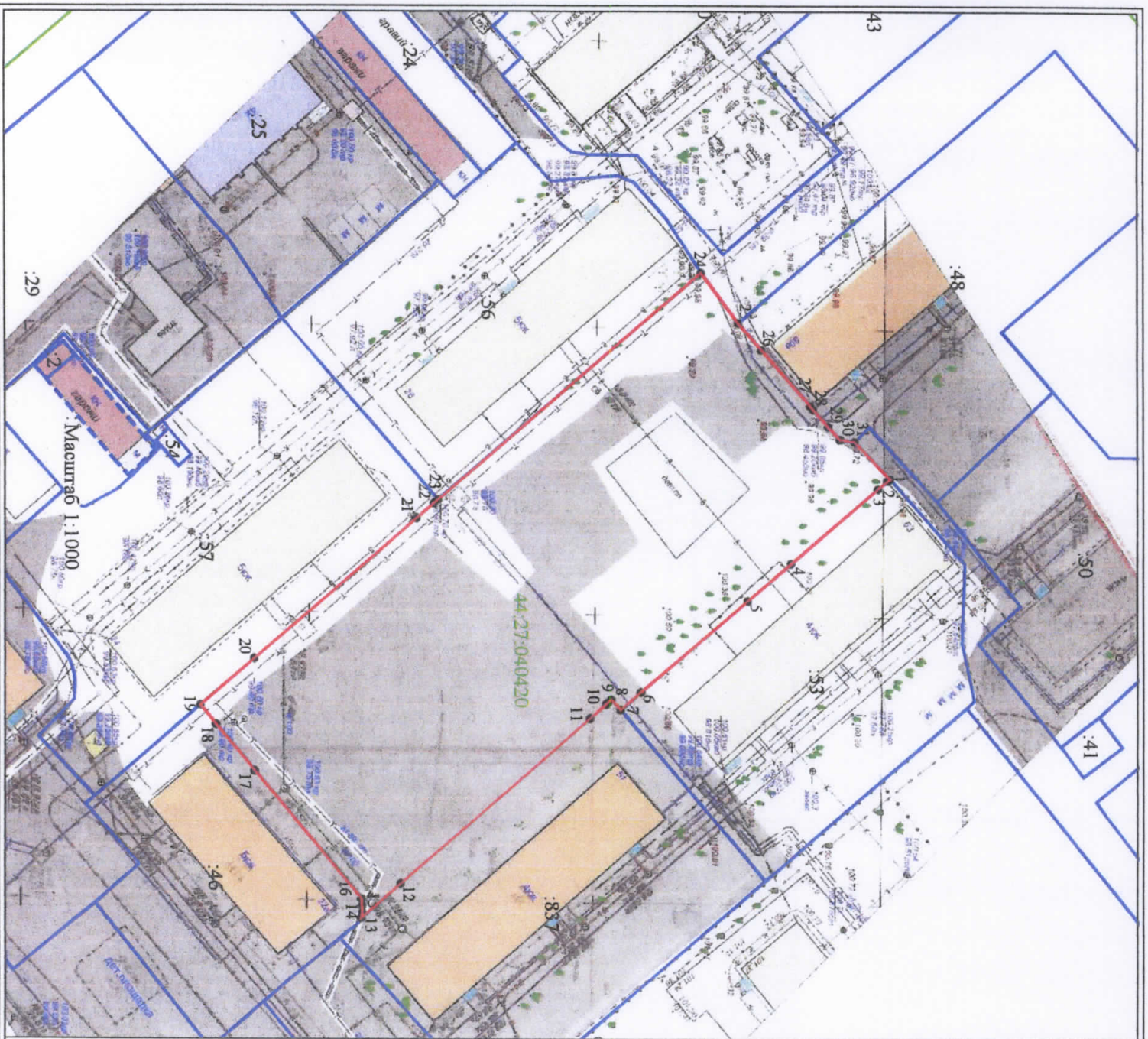
**СХЕМА ГРАНИЦ ОЗЕЛЕНЕННОЙ ТЕРРИТОРИИ**

Наименование и местоположение	Зеленые насаждения в районе дома № 61.63 по улице Боевой	
	Площадь	4481 кв. м
Обозначение характерных точек границы	Координаты, м	
	X	Y
1	292339,23	1214315,63
2	292338,82	1214315,98
3	292337,19	1214317,38
4	292322,08	1214330,37
5	292314,50	1214336,88
6	292296,02	1214352,79
7	292292,48	1214355,84
8	292290,82	1214354,10
9	292290,15	1214354,67
10	292289,92	1214354,89
11	292287,13	1214357,30
12	292253,92	1214386,09
13	292246,98	1214392,11
14	292247,18	1214391,10
15	292247,11	1214389,99
16	292246,99	1214388,75
17	292228,47	1214366,46
18	292221,82	1214358,45
19	292219,04	1214355,11
20	292228,41	1214347,02
21	292256,78	1214322,53
22	292259,81	1214319,91
23	292260,52	1214319,29
24	292306,49	1214279,78
25	292312,88	1214288,56
26	292316,95	1214293,18
27	292325,50	1214302,92
28	292326,01	1214303,50
29	292328,65	1214306,51
30	292330,66	1214308,79
31	292333,18	1214309,12
1	292339,23	1214315,63

Кадастровый квартал 44:27:040420  
 Система координат МСК-44

Условные обозначения:

- 1 - характеристика точки границы
- граница территории
- граница земельных участков по сведениям ЕГРН
- граница кадастрового квартала

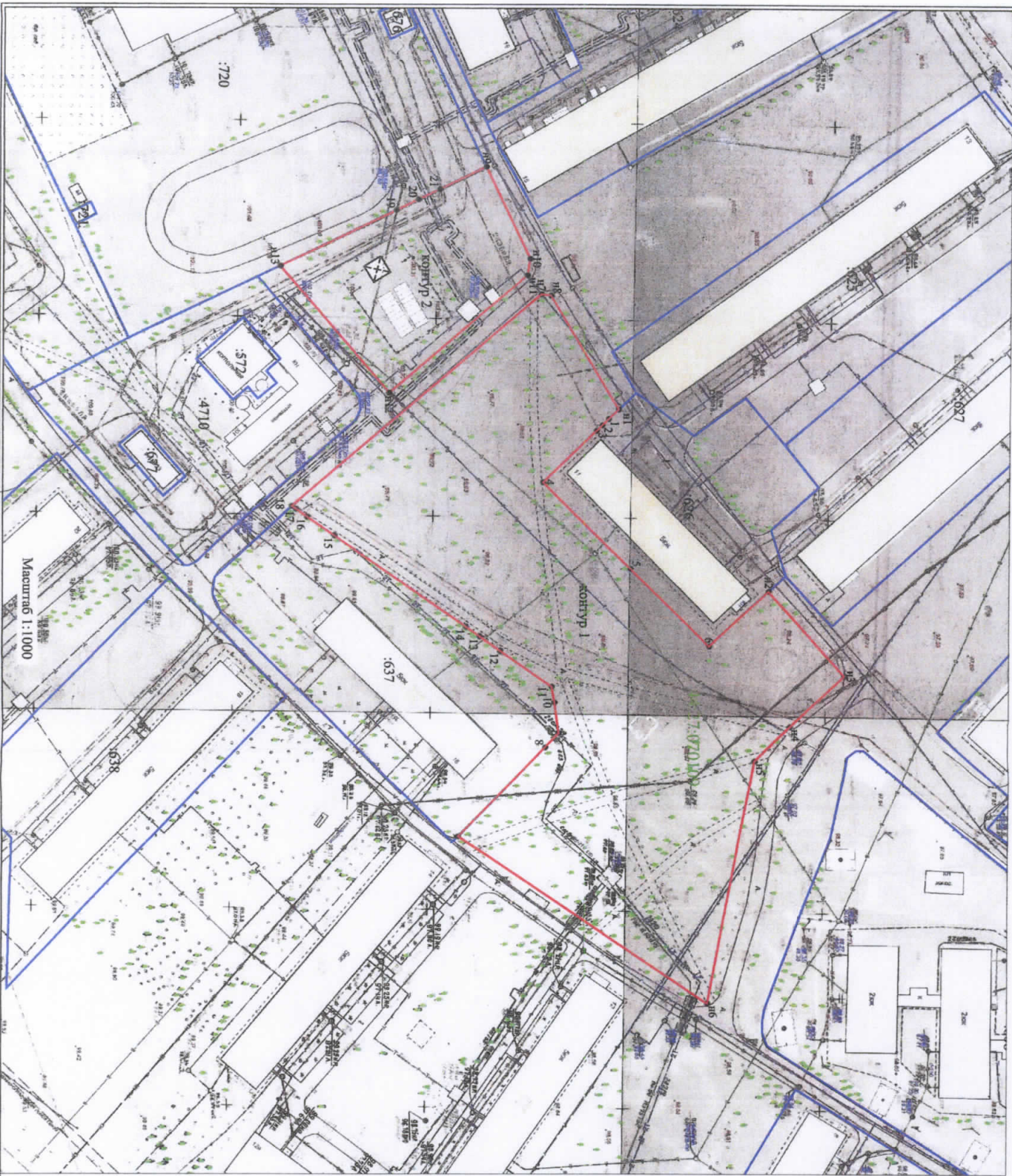


Масштаб 1:1000

СХЕМА ГРАНИЦ ОЗЕЛЕНЕННОЙ ТЕРРИТОРИИ

к Постановлению Администрации города Космополя от 16.08.2014 № 1288

к перечню озелененных территорий города Космополя



Масштаб 1:1000

Наименование и местоположение	Сквер между домами 11, 16 в микрорайоне Черноречье	
	11161 кв.м.	
Площадь	Координаты, м	
	X	Y
Обозначение характерных точек границы	контур 1	
	Н1	288572,31 1215576,82
	1	288569,82 1215579,23
	2	288568,19 1215580,85
	3	288566,74 1215582,26
	4	288553,29 1215595,32
	5	288575,50 1215617,17
	6	288595,50 1215636,75
	Н2	288610,52 1215622,94
	Н3	288629,83 1215644,27
	Н4	288616,08 1215657,24
	Н5	288607,13 1215665,86
	Н6	288595,46 1215727,58
	7	288532,21 1215685,19
	8	288554,13 1215662,44
	9	288557,53 1215658,86
	10	288556,46 1215651,17
	11	288555,75 1215647,10
	12	288542,65 1215638,03
	13	288537,45 1215634,43
	14	288534,00 1215632,03
15	288500,54 1215608,79	
16	288493,64 1215604,02	
17	288490,84 1215602,07	
18	288489,85 1215601,38	
Н7	288552,62 1215547,59	
Н8	288555,06 1215547,94	
Н1	288572,31 1215576,82	
контур 2		
Н9	288538,48 1215515,32	
Н10	288549,70 1215538,50	
Н11	288549,08 1215542,73	
Н12	288514,28 1215572,65	
Н13	288486,58 1215540,43	
19	288515,85 1215526,29	
20	288521,37 1215523,62	
21	288526,76 1215521,03	
Н9	288538,48 1215515,32	

Кадастровый квартал 44:27:070109

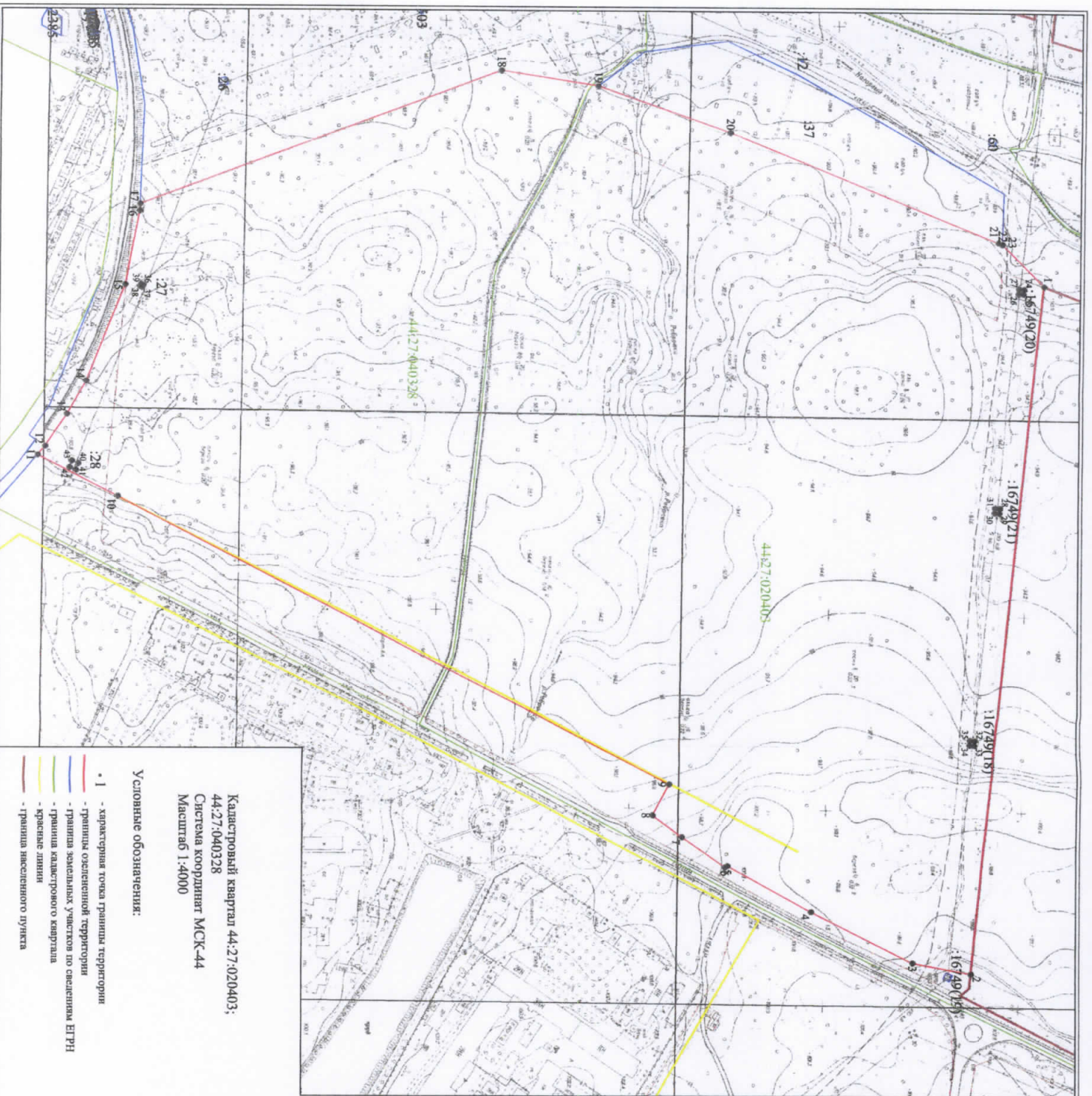
Система координат МСК-44

Условные обозначения:

- 1 - характерная точка границы
- граница территории
- граница земельных участков по сведениям ЕПН
- граница кадастрового квартала

**СХЕМА ГРАНИЦ ОЗЕЛЕНЕННОЙ ТЕРРИТОРИИ**

к территории озелененных территорий города Кострома

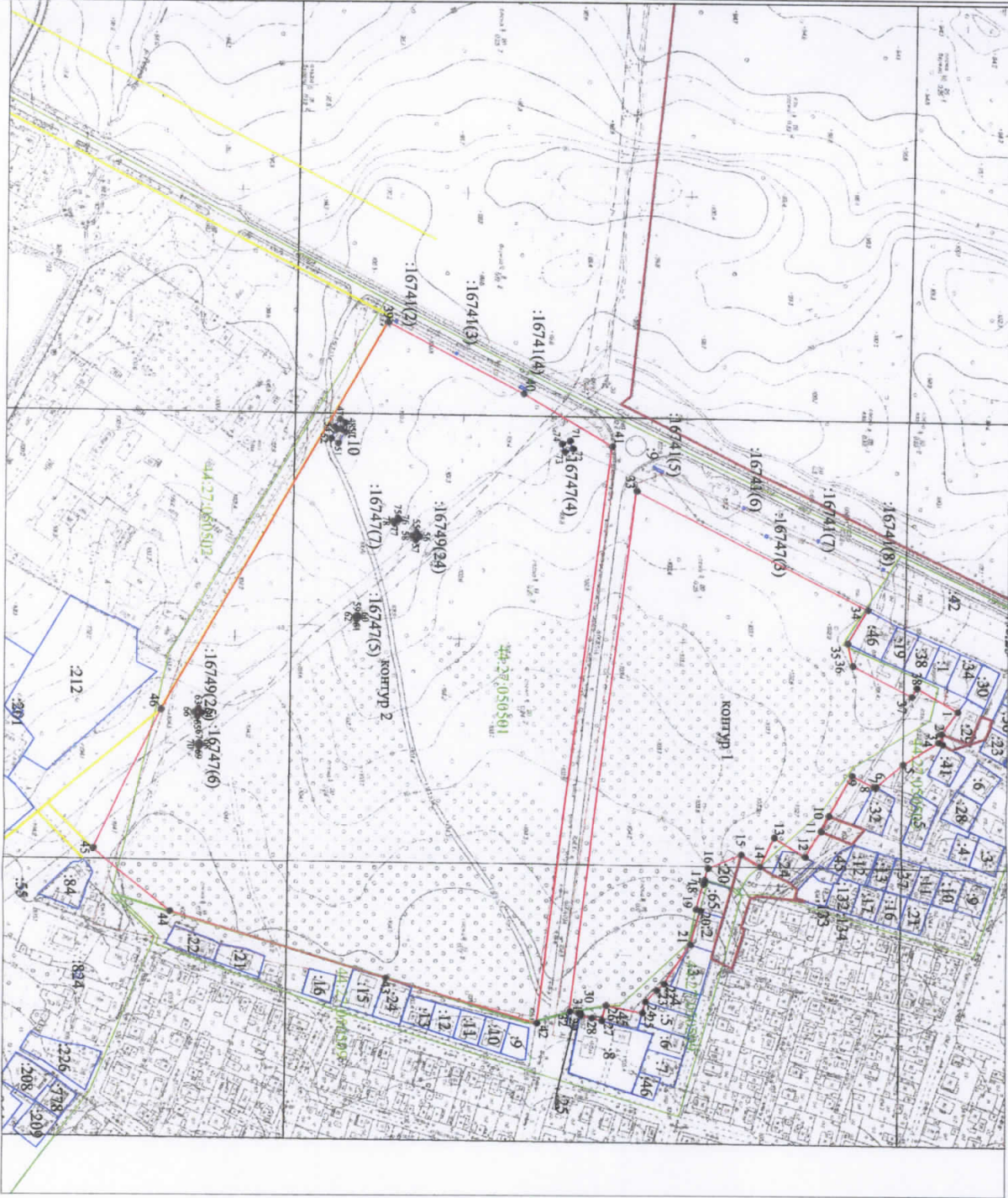


Кварталный квартал 44:27:020403;  
 44:27:040328  
 Система координат МСК-44  
 Масштаб 1:4000

- Условные обозначения:
- 1 - характеристика точки границы территории
  - граница озелененной территории
  - граница земельных участков по сведениям ЕГРН
  - граница квартального квартала
  - красные линии
  - граница населенного пункта

Земельный участок и местоположение	Зона/кв в районе улицы Ленин		
	Координата, м	X	Y
Площадь	562153м <sup>2</sup>		
Обозначение красных линий	1	2	3
точка границы	1	2	3
1	294904,74	1214076,97	
2	294834,44	1214779,39	
3	294774,55	1214768,02	
4	294670,75	1214716,19	
5	294585,31	1214669,86	
6	294582,75	1214671,19	
7	294538,89	1214640,56	
8	294508,96	1214618,17	
9	294525,49	1214586,38	
10	293964,3	1214294,72	
11	293882,54	1214233,09	
12	293890,29	1214244,22	
13	293912,41	1214211,48	
14	293931,66	1214177,26	
15	293970,52	1214079,31	
16	293984,84	1214003,64	
17	293985,11	1213996,67	
18	294349,16	1213859,29	
19	294448,01	1213874,65	
20	294582,93	1213921,7	
21	294857,49	1214032,26	
22	294861,47	1214033,86	
23	294861,75	1214033,97	
1	294904,74	1214076,97	
24	294883,88	1214079,8	
25	294883,44	1214084,76	
26	294878,45	1214084,34	
27	294878,89	1214079,36	
24	294883,88	1214079,8	
28	294861,47	1214303,76	
29	294861,03	1214308,73	
30	294856,05	1214308,3	
31	294856,49	1214303,32	
28	294861,47	1214303,76	
32	294837,66	1214540,69	
33	294837,23	1214545,68	
34	294832,24	1214545,22	
35	294832,68	1214540,26	
32	294837,66	1214540,69	
36	293988,45	1214079,91	
37	293987,6	1214082,09	
38	293985,42	1214081,24	
39	293986,27	1214079,06	
36	293988,45	1214079,91	
40	293924,18	1214261,56	
41	293921,73	1214268,2	
42	293915,1	1214265,75	
43	293917,54	1214259,11	
40	293924,18	1214261,56	

# СХЕМА ГРАНИЦ ОЗЕЛЕНЕННОЙ ТЕРРИТОРИИ



- Условные обозначения:**
- 1 - характерная точка границы
  - граница озелененной территории
  - граница земельных участков по сведениям ЕГРН
  - граница кадастрового квартала
  - граница населенного пункта

Приложение 10  
к Постановлению администрации  
города Костромы от 17.08.2014 № 108

К перечню озелененных территорий города Костромы

Приложение 153

Площадь	Обозначение характерных точек границ	Координаты, м			Зеленые насаждения по улице Ленина в районе парка отдыха "Березовка"
		X	Y	Z	
25595142					
1	295129.13	1215075.7			внутренний контур
2	295114.6	1215095.29			внутренний контур
3	295115.9	1215104.96			внутренний контур
4	295112.01	1215102.98			внутренний контур
5	295080.3	1215123.2			внутренний контур
6	295056.07	1215143.91			внутренний контур
7	295055.56	1215144.95			внутренний контур
8	295054.21	1215144.15			внутренний контур
9	295034.48	1215133.77			внутренний контур
10	295013.95	1215169.77			внутренний контур
11	295006.98	1215183.09			внутренний контур
12	294992.53	1215205.76			внутренний контур
13	294965.04	1215189.05			внутренний контур
14	294951.7	1215214.75			внутренний контур
15	294934.86	1215204.2			внутренний контур
16	294905.11	1215216.39			внутренний контур
17	294902.21	1215227.05			внутренний контур
18	294901.24	1215230.61			внутренний контур
19	294895	1215233.51			внутренний контур
20	294898.91	1215254.68			внутренний контур
21	294889.98	1215285.26			внутренний контур
22	294866.51	1215320.56			внутренний контур
23	294859.93	1215326.55			внутренний контур
24	294850.04	1215337.01			внутренний контур
25	294847.34	1215347.09			внутренний контур
26	294814.71	1215340.35			внутренний контур
27	294811.08	1215334.19			внутренний контур
28	294801.89	1215351.86			внутренний контур
29	294791.89	1215349.33			внутренний контур
30	294792.14	1215347.96			внутренний контур
31	294790.09	1215347.56			внутренний контур
32	294782.27	1215345.96			внутренний контур
33	294838.83	1214879.5			внутренний контур
34	295047.4	1214984.78			внутренний контур
35	295029.5	1215014.62			внутренний контур
36	295034.3	1215035.18			внутренний контур
37	295087.82	1215082.35			внутренний контур
38	295092.24	1215054.62			внутренний контур
1	295129.13	1215075.7			внутренний контур
КОТЛОР 2					
39	294615.33	1214729.38			внутренний контур
40	294736.96	1214792.46			внутренний контур
41	294816.68	1214839.61			внутренний контур
42	294732.84	1215336.71			внутренний контур
43	294617.62	1215316.34			внутренний контур
44	294424.24	1215236.75			внутренний контур
45	294355.49	1215200.79			внутренний контур
46	294415.59	1215077.09			внутренний контур
39	294615.33	1214729.38			внутренний контур

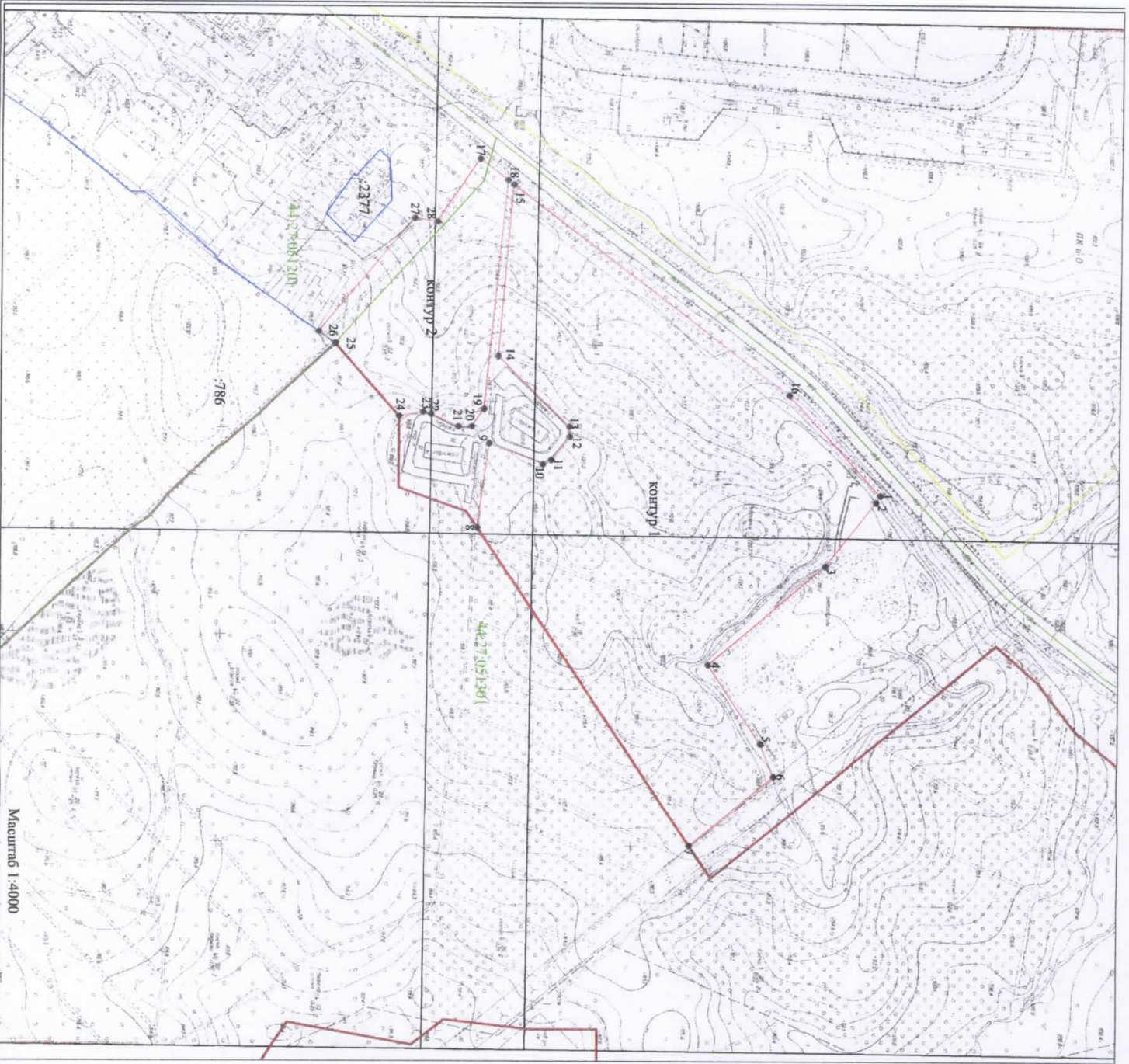
Кадастровый квартал  
44:27:050501:44:27:050502;  
44:27:050503:44:27:050509  
Система координат МСК-44  
Масштаб 1:4000

### СХЕМА ГРАНИЦ ОЗЕЛЕНЕННОЙ ТЕРРИТОРИИ

Наименование и местоположение	Зеленые насаждения в районе проспекта Мира, напротив парка отдыха "Берендеевка"		
	Площадь	148168 м <sup>2</sup>	
Обозначение характерных точек границы	Координаты, м		
	X	Y	
1	контур 1		
	1	293511,54	1215659,06
	2	293507,26	1215665,66
	3	293458,59	1215727,76
	4	293346,04	1215824,29
	5	293396,93	1215900,35
	6	293410,05	1215931,94
	7	293328,4	1215998,88
	8	293120,96	1215691,09
	9	293132,04	1215609,84
	10	293184,17	1215629,5
	11	293192,25	1215625,62
	12	293210,2	1215603,35
	13	293209,71	1215593,61
	14	293140,49	1215525,4
	15	293154,06	1215358,88
	16	293422,88	1215562,32
1	293511,54	1215659,06	
2	контур 2		
	17	293121,34	1215334,18
	18	293148,42	1215354,61
	19	293126,89	1215376,7
	20	293115,07	1215593,46
	21	293101,97	1215593,81
	22	293075,85	1215581,63
	23	293067,97	1215579,71
	24	293044,72	1215583,8
	25	292982,79	1215513,52
	26	292966,84	1215302,07
	27	293058,48	1215391,66
	28	293080,4	1215394,85
	17	293121,34	1215334,18

**Условные обозначения:**

- 1 - характерная точка границы
- граница территории
- граница земельного участка по сведениям ЕГРН
- граница кадастрового квартала
- красные линии
- граница населенного пункта



Масштаб 1:4000

**СХЕМА ГРАНИЦ ОЗЕЛЕНЕННОЙ ТЕРРИТОРИИ**

Зеленые насаждения по  
улице Гагичская, в районе  
дома 142

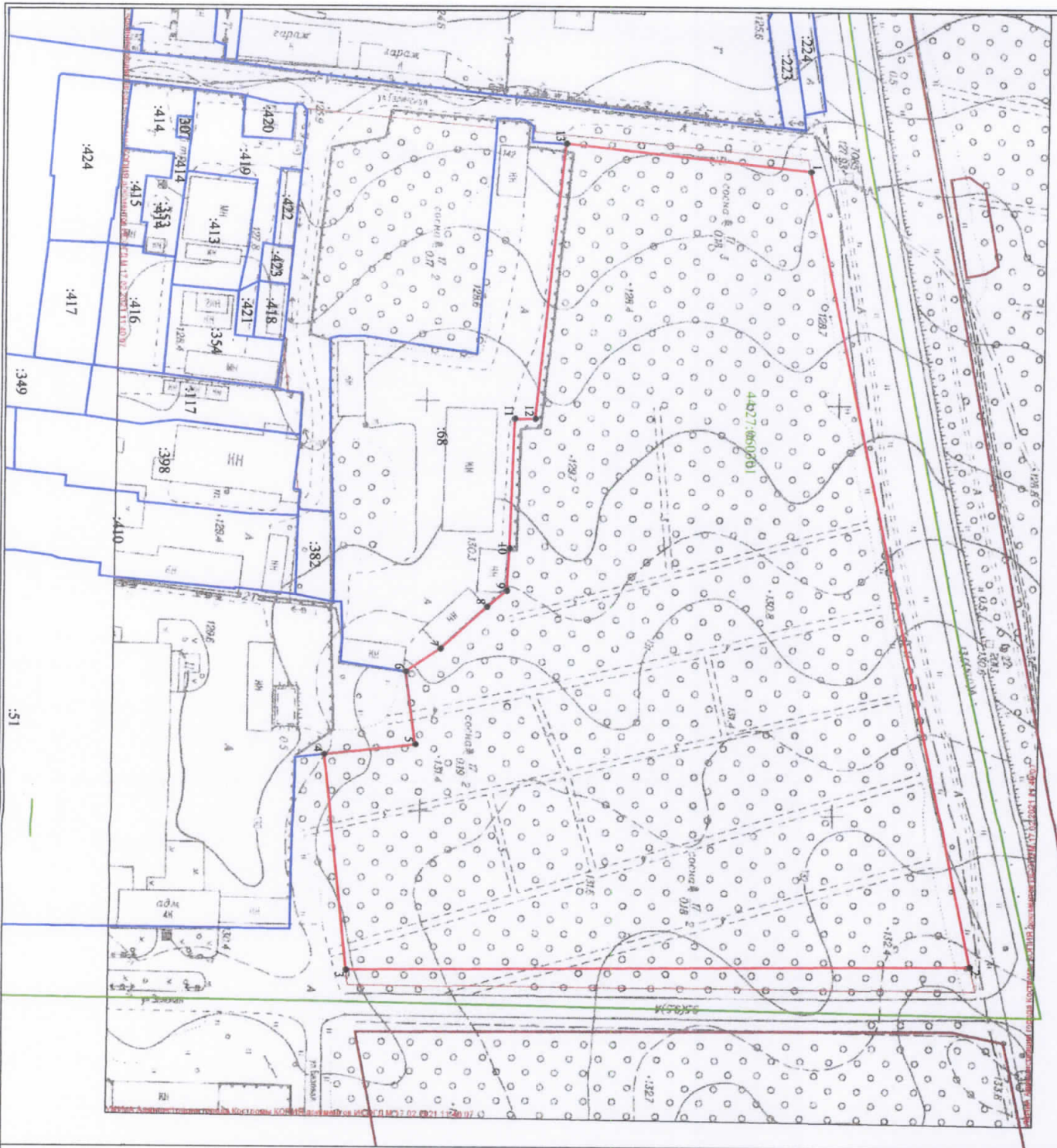
Площадь 82127 м<sup>2</sup>

Наименование и местоположение	Координаты, м	
	X	Y
1	292444,04	1217277,88
2	292524,83	1217664,78
3	292221,56	1217667,55
4	292210,33	1217562,33
5	292254,28	1217557,35
6	292249,33	1217522,09
7	292266,15	1217510,77
8	292288,45	1217490,18
9	292297,93	1217482,53
10	292299,22	1217462,13
11	292301,25	1217398,86
12	292311,16	1217398,77
13	292325,04	1217264,9
1	292444,04	1217277,88

Кадастровый квартал 44:27:060301  
Система координат МСК-44  
Масштаб 1:2000

Условные обозначения:

- 1 - характеристика точки границы территории
- граница озелененной территории
- граница земельных участков по сведениям ЕГРН
- граница кадастрового квартала
- красные линии
- граница населенного пункта



### СХЕМА ГРАНИЦ ОЗЕЛЕНЕННОЙ ТЕРРИТОРИИ



Площадь	Зеленые насаждения в районе дома 86 по шоссе Кинешемскому		
	Облашение кадастровых точек границы	Координаты X	Координаты Y
1	контур 1	287047,37	1218701,67
2	287375,93	1219033,15	
3	287370	1219038,94	
4	287411,71	1219080,81	
5	28762,08	1219304,92	
6	287119,86	1219268,29	
7	287046,66	1219207,35	
8	287029,93	1219194,97	
9	286991,3	1219168,1	
10	286957,7	1219146,51	
11	286949,05	1219140,79	
12	286968,16	1219119,94	
13	286994,79	1219106,19	
14	286996,08	1219074,91	
15	286994,5	1219063,69	
16	286979,66	1219026,16	
17	286954,25	1219027,21	
18	286949,75	1219026,66	
19	286945,87	1219024,83	
20	286939,33	1219018,17	
21	286934,64	1219006,53	
22	286931,09	1219001,78	
23	286926,32	1218997,74	
24	286925,17	1218982,63	
25	286922,52	1218956,7	
26	286898,5	1218957,38	
27	286891,48	1218950,44	
28	286892,76	1218946,65	
1	контур 2	287047,37	1218701,67
29	287051,58	1219251,83	
30	287102,32	1219294,4	
31	287138,76	1219325,8	
32	287045,26	1219409,73	
33	286945,69	1219296,48	
34	286930,3	1219166,31	
35	286973,94	1219194	
36	287011,75	1219220,3	
29	287051,58	1219251,83	

Условные обозначения:

- \* 1 - характерная точка граница территории
- граница озелененной территории
- граница земельного участка по сведениям ЕГРН
- граница кадастрового квартала
- граница населенного пункта

Кадастровый квартал  
44:27:070401; 44:27:070402;  
44:27:070404  
Система координат МСК-44  
Масштаб 1:3000

### СХЕМА ГРАНИЦ ОЗЕЛЕНЕННОЙ ТЕРРИТОРИИ

Наименование и местоположение	Зеленые насаждения в районе улицы Соавицкой	
-------------------------------	---	--

Площадь 33207 м<sup>2</sup>

Обозначение характерных точек границы	Координаты, м	
	X	Y
1	286276,79	1217394,71
2	286227,28	1217343,35
3	286202,62	1217325,93
4	286185,93	1217343,15
5	286156,27	1217359,36
6	286152,05	1217352,65
7	286118,43	1217356
8	286118,38	1217372,46
9	286128,98	1217372,4
10	286129,16	1217387,54
11	286121,06	1217387,76
12	286121,53	1217405,74
13	286123,85	1217416,6
14	286108,37	1217424,2
15	286062,85	1217388,58
16	286061,91	1217377,45
17	286084,72	1217287,05
18	286089,58	1217285,88
19	286117,8	1217279,12
20	286143,05	1217272,43
21	286195,12	1217249,75
22	286202,63	1217246,95
23	286375,97	1217427,69
24	286447,18	1217547,77
25	286421,3	1217555,77
26	286377,18	1217514,45
27	286364,58	1217518,62
28	286355,7	1217521,65
29	286314,47	1217492,16
30	286296,37	1217437,04
1	286276,79	1217394,71

