



АДМИНИСТРАЦИЯ ГОРОДА КОСТРОМЫ

ПОСТАНОВЛЕНИЕ

26 апреля 2022 года

№ 742

О внесении изменений в постановление Администрации города Костромы от 4 июля 2018 года № 1465 «Об утверждении Схемы размещения рекламных конструкций на территории города Костромы»

В соответствии с Федеральным законом от 13 марта 2006 года № 38-ФЗ «О рекламе», решением Думы города Костромы от 26 ноября 2020 года № 206 «Об утверждении Положения о типах и видах рекламных конструкций, допустимых к установке на территории города Костромы, и требованиях к таким рекламным конструкциям», учитывая письмо Комитета архитектуры и градостроительства Костромской области от 24 февраля 2022 года № 01-28/3-35, руководствуясь статьями 42, 44, частью 1 статьи 57 Устава города Костромы,

ПОСТАНОВЛЯЮ:

1. Внести в постановление Администрации города Костромы от 4 июля 2018 года № 1465 «Об утверждении Схемы размещения рекламных конструкций на территории города Костромы» (с изменениями, внесенными постановлениями Администрации города Костромы от 22 апреля 2019 года № 589, от 12 сентября 2019 года № 1699, от 13 октября 2020 года № 1934, от 28 декабря 2020 года № 2470, от 1 апреля 2021 года № 477, от 14 июля 2021 года № 1186, от 13 октября 2021 года № 1805, от 8 декабря 2021 года № 2186) следующие изменения:

1.1. изложить Схему размещения рекламных конструкций на территории города Костромы в новой редакции согласно приложению к настоящему постановлению;

1.2. в реестре рекламных конструкций, включенных в Схему размещения рекламных конструкций на территории города Костромы:

1.2.1. в заголовке третьего столбца слова «Вид рекламной конструкции» заменить словами «Тип и вид рекламной конструкции»;

1.2.2. дополнить строкой 52.1 следующего содержания:

« 52.1	улица Евгения Ермакова, в районе дома 1 корпус 2	билборд односторонний с двумя полями	»;
--------	--	--------------------------------------	----

1.2.3. строку 53 признать утратившей силу;

1.2.4. строку 87 изложить в следующей редакции:

« 87	пересечение улицы Калинина с улицей «Северной правды»	билборд односторонний	»;
------	---	-----------------------	----

1.2.5. строки 169 - 173 признать утратившими силу;

1.2.6. строку 197 изложить в следующей редакции:

« 197	улица Магистральная, в районе дома 16а проезда Нагорного	суперсайт двухсторонний	»;
-------	--	-------------------------	----

1.2.7. дополнить строками 315.12 - 315.15 следующего содержания:

« 315.12	улица Сутырина, в районе дома 2а (позиция 1)	флаговая рекламная конструкция	»;
315.13	улица Сутырина, в районе дома 2а (позиция 2)	флаговая рекламная конструкция	
315.14	улица Сутырина, в районе дома 2а (позиция 3)	флаговая рекламная конструкция	
315.15	улица Сутырина, в районе дома 2а	пилон двухсторонний	

1.2.8. дополнить строками 336 - 338 следующего содержания:

« 336	улица Юбилейная, в районе дома 24 (позиция 1)	билборд двухсторонний	».
337	улица Юбилейная, в районе дома 24 (позиция 2)	билборд двухсторонний	
338	улица Юбилейная, в районе дома 24	билборд двухсторонний с двумя полями	

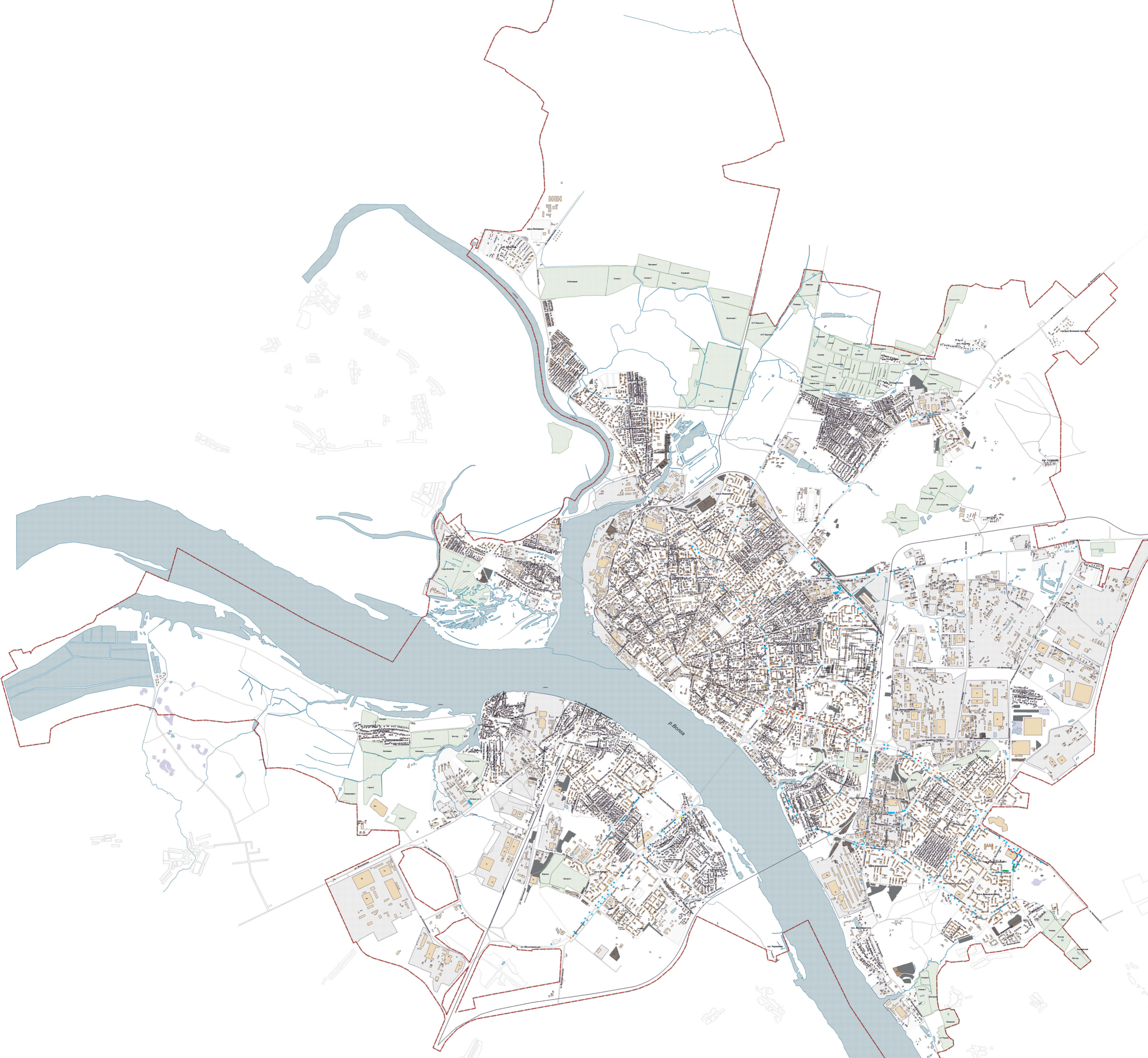
2. Настоящее постановление подлежит официальному опубликованию и размещению на официальном сайте Администрации города Костромы в информационно-телекоммуникационной сети «Интернет».

Глава Администрации города Костромы



А. В. Смирнов

СХЕМА РАЗМЕЩЕНИЯ РЕКЛАМНЫХ КОНСТРУКЦИЙ НА ТЕРРИТОРИИ ГОРОДА КОСТРОМЫ



● Билборд (шины 3,0x6,0 м)
 Техническое описание: 2-х сторонняя конструкция, устанавливаемая на собственной опоре
 Размер рекламного изображения: 3,0x6,0 м
 Способ демонстрации изображения: статический, динамический, световодный
 Основание: заглубленное, незаглубленное
 Опорные стойки: стальная профильная труба прямоугольного или круглого сечения
 Облицовка: металл с полимерным покрытием, пластик или композитный материал
 Освещение: внешняя подсветка

● Билборд с двумя полями
 Техническое описание: 2-х сторонняя конструкция, устанавливаемая на собственной опоре (опорах)
 Размер рекламного изображения: 3,0x6,0 м
 Способ демонстрации изображения: статический, динамический, световодный
 Основание: заглубленное, незаглубленное
 Опорные стойки: стальная профильная труба прямоугольного или круглого сечения
 Облицовка: металл с полимерным покрытием, пластик или композитный материал
 Освещение: внешняя подсветка

▼ Суперсайт (суперборд)
 Техническое описание: 2-х-4-х сторонняя конструкция, устанавливаемая на собственной опоре
 Размер рекламного изображения: 4,0x8,0 м, 4,0x12,0 м, 5,0x15,0 м
 Способ демонстрации изображения: статический, динамический, световодный
 Основание: заглубленное
 Опорные стойки: стальная профильная труба прямоугольного или круглого сечения
 Облицовка: металл с полимерным покрытием, пластик или композитный материал
 Освещение: внешняя подсветка

▶ Флаговая конструкция
 Техническое описание: 2-х сторонняя конструкция, устанавливаемая на собственной опоре
 Размер рекламного изображения: не более 7 квадратных метров
 Основание: заглубленное бетонное основание или рама с призмами
 Облицовка: пластик, гофрированный металлический лист
 Освещение: не имеет

■ Пилон
 Техническое описание: 1-2-х сторонняя конструкция, устанавливаемая на собственной опоре (опорах)
 Размер рекламного изображения: выполняется по индивидуальным проектам, согласовываемым на Совете по виртуальной рекламе города Кострома
 Способ демонстрации изображения: статический, световодный
 Основание: бетонное основание с заглублением или рама с призмами
 Опорные стойки: профильная труба прямоугольного или круглого сечения
 Облицовка: пластик, гофрированный металлический лист
 Освещение: внешняя или внутренняя подсветка

● Пиллар
 Техническое описание: 2-х или 3-х сторонняя конструкция
 Размер рекламного изображения: 3,0x1,4 м
 Способ демонстрации изображения: статический, динамический (скроллер), световодный
 Основание: незаглубленное
 Опорные стойки: стальная профильная труба прямоугольного или круглого сечения, облицованная декоративной панелью
 Облицовка: алюминий или композитный материал
 Освещение: дневной люминесцент

● Сити - формат
 Техническое описание: 2-х сторонняя конструкция, устанавливаемая на собственной опоре
 Размер рекламного изображения: 1,8x1,2 м
 Способ демонстрации изображения: статический, динамический (скроллер), световодный
 Основание: заглубленное, незаглубленное
 Опорные стойки: стальная профильная труба прямоугольного или круглого сечения, облицованная декоративной панелью
 Облицовка: алюминий или композитный материал
 Освещение: дневной люминесцент

● Ситиборд
 Техническое описание: 2-х сторонняя конструкция, устанавливаемая на собственной опоре
 Размер рекламного изображения: 1,8x1,2 м
 Способ демонстрации изображения: статический, динамический, световодный
 Основание: заглубленное, незаглубленное
 Опорные стойки: стальная профильная труба прямоугольного или круглого сечения
 Облицовка: металл с полимерным покрытием, пластик или композитный материал
 Освещение: внешняя подсветка

▼ Тумба трехсторонняя
 Техническое описание: 3-х сторонняя конструкция
 Размер рекламного изображения: 3,0x1,4 м
 Способ демонстрации изображения: статический, динамический (скроллер), световодный
 Основание: незаглубленное
 Опорные стойки: алюминий или композитный материал
 Освещение: дневной люминесцент

● Арка
 Техническое описание: 2-х сторонняя конструкция, устанавливаемая на собственных опорах
 Размер рекламного изображения: определяется в зависимости от места размещения конструкции
 Способ демонстрации изображения: статический, динамический, световодный
 Основание: заглубленное, незаглубленное
 Опорные стойки: стальная профильная труба прямоугольного или круглого сечения
 Облицовка: металл с полимерным покрытием, пластик или композитный материал
 Освещение: внешнее, внутреннее

■ Светодиодный экран
 Техническое описание: 2-х сторонняя конструкция, устанавливаемая на собственной опоре
 Размер рекламного изображения: 2,7x3,7 м
 Способ демонстрации изображения: статический, динамический, световодный
 Основание: заглубленное, незаглубленное
 Опорные стойки: стальная профильная труба прямоугольного или круглого сечения
 Облицовка: металл с полимерным покрытием, пластик или композитный материал
 Освещение: внешняя подсветка

● Хорэка
 Техническое описание: 2-х-4-х сторонняя конструкция, устанавливаемая на собственной опоре
 Размер рекламного изображения: 1,8x1,2 м
 Способ демонстрации изображения: статический, световодный
 Основание: заглубленное, незаглубленное
 Опорные стойки: стальная профильная труба круглого сечения
 Облицовка: металл с полимерным покрытием, пластик или композитный материал
 Освещение: внешняя подсветка

- Условные обозначения:**
- Светодиодный экран
 - Билборд (шины 3,0x6,0 м)
 - Билборд с двумя полями
 - ▼ Суперсайт (суперборд)
 - Пиллар
 - Сити - формат
 - ▼ Тумба трехсторонняя
 - Ситиборд
 - ▶ Флаговая конструкция
 - Пилон
 - Светодиодный экран
 - Арка
 - Хорэка