



# АДМИНИСТРАЦИЯ ГОРОДА КОСТРОМЫ

## ПОСТАНОВЛЕНИЕ

22 апреля 2019 года

№ 589

### О внесении изменений в постановление Администрации города Костромы от 4 июля 2018 года № 1465 «Об утверждении Схемы размещения рекламных конструкций на территории города Костромы»

В соответствии с Федеральным законом от 13 марта 2006 года № 38-ФЗ «О рекламе», учитывая письмо Комитета архитектуры и градостроительства Костромской области от 12 декабря 2018 года № 986, руководствуясь статьями 42, 44, частью 1 статьи 57 Устава города Костромы,

#### ПОСТАНОВЛЯЮ:

1. Внести в постановление Администрации города Костромы от 4 июля 2018 года № 1465 «Об утверждении Схемы размещения рекламных конструкций на территории города Костромы» следующие изменения:

1.1. изложить Схему размещения рекламных конструкций на территории города Костромы в новой редакции согласно приложению к настоящему постановлению;

1.2. в реестре рекламных конструкций, включенных в Схему размещения рекламных конструкций на территории города Костромы:

1.2.1. дополнить строкой 1<sup>1</sup> следующего содержания:

« 1<sup>1</sup> улица Байдарская, в районе дома 29 билборд двухсторонний »;

1.2.2. дополнить строкой 48<sup>1</sup> следующего содержания:

« 48<sup>1</sup> улица Димитрова, в районе дома 2 билборд двухсторонний »;

1.2.3. строку 87 изложить в следующей редакции:

« 87 пересечение улицы Калинина с улицей «Северной правды» билборд двухсторонний »;

1.2.4. строку 110 изложить в следующей редакции:

« 110 шоссе Кинешемское, напротив дома 72 билборд двухсторонний »;

1.2.5. строки 114 - 116 изложить в следующей редакции:

« 114	шоссе Кинешемское, в районе дома 76 (позиция 2)	хорека двухсторонняя	»;
115	шоссе Кинешемское, в районе дома 76 (позиция 3)	хорека двухсторонняя	
116	шоссе Кинешемское, в районе дома 76 (позиция 4)	хорека двухсторонняя	

1.2.6. строку 141 изложить в следующей редакции:

« 141 пересечение шоссе Кинешемского с улицей билборд

	Димитрова	односторонний с двумя полями	»;	
1.2.7. строку 155 изложить в следующей редакции:				
«	155	улица Магистральная, в районе дома 6 по улице Михалевской	электронное табло (светодиодный экран)	»;
1.2.8. строку 177 изложить в следующей редакции:				
«	177	улица Магистральная, напротив дома 37	суперсайт односторонний	»;
1.2.9. строку 204 изложить в следующей редакции:				
«	204	проспект Мира, в районе дома 159а	билборд двухсторонний	»;
1.2.10. строку 209 исключить;				
1.2.11. дополнить строкой 209 <sup>1</sup> следующего содержания:				
«	209 <sup>1</sup>	улица Октябрьская, в районе дома 50	билборд двухсторонний	»;
1.2.12. строки 221 - 222 изложить в следующей редакции:				
«	221	улица Профсоюзная, напротив дома 3	билборд двухсторонний	
	222	улица Профсоюзная, в районе дома 3а	билборд двухсторонний	»;
1.2.13. строку 224 изложить в следующей редакции:				
«	224	улица Профсоюзная, напротив дома 6	билборд двухсторонний	»;
1.2.14. строку 234 изложить в следующей редакции:				
«	234	улица Профсоюзная, в районе дома 24	билборд двухсторонний	»;
1.2.15. строки 238 - 239 изложить в следующей редакции:				
«	238	улица Профсоюзная, напротив дома 25б	билборд двухсторонний	
	239	улица Профсоюзная, напротив дома 25/2	билборд двухсторонний	»;
1.2.16. строки 243 - 244 изложить в следующей редакции:				
«	243	улица Профсоюзная, напротив дома 30	билборд двухсторонний	
	244	улица Профсоюзная, в районе дома 33 микрорайона Давыдовский-2	билборд двухсторонний	»;
1.2.17. строку 260 исключить;				
1.2.18. строку 265 исключить;				
1.2.19. строку 268 исключить;				
1.2.20. строки 269 - 274 изложить в следующей редакции:				
«	269	улица «Северной правды», в районе дома 23/22	билборд двухсторонний	
	270	улица «Северной правды», в районе дома 25	билборд двухсторонний	
	271	улица «Северной правды», в районе дома 35	билборд двухсторонний	
	272	улица «Северной правды», в районе дома 41/21	билборд односторонний	
	273	улица «Северной правды», в районе дома 36	билборд двухсторонний	
	274	улица «Северной правды», в районе дома 49	билборд двухсторонний	»;
1.2.21. строку 275 исключить;				
1.2.22. дополнить строкой 284 <sup>1</sup> следующего содержания:				
«	284 <sup>1</sup>	улица Смирнова Юрия, напротив дома 89	билборд двухсторонний	»;
1.2.23. дополнить строкой 288 <sup>1</sup> следующего содержания:				
«	288 <sup>1</sup>	улица Смирнова Юрия, в районе дома 211 по улице Шагова	билборд двухсторонний	»;
1.2.24. строку 316 исключить;				
1.2.25. строку 327 изложить в следующей редакции:				
«	327	улица Сутырина, в районе дома 13 по	билборд двухсторонний	

	улице Индустриальной		»;
--	----------------------	--	----

1.2.26. дополнить строкой 329<sup>1</sup> следующего содержания:

«	329 <sup>1</sup>	улица Транспортная, в районе дома 6	билборд двухсторонний	»;
---	------------------	-------------------------------------	-----------------------	----

1.2.27. строку 332 изложить в следующей редакции:

«	332	площадь Широкова В. Ф.	билборд односторонний с двумя полями	»;
---	-----	------------------------	---	----

1.2.28. строку 334 изложить в следующей редакции:

«	334	площадь Широкова В. Ф., в районе дома 1	билборд односторонний с двумя полями	».
---	-----	---	---	----

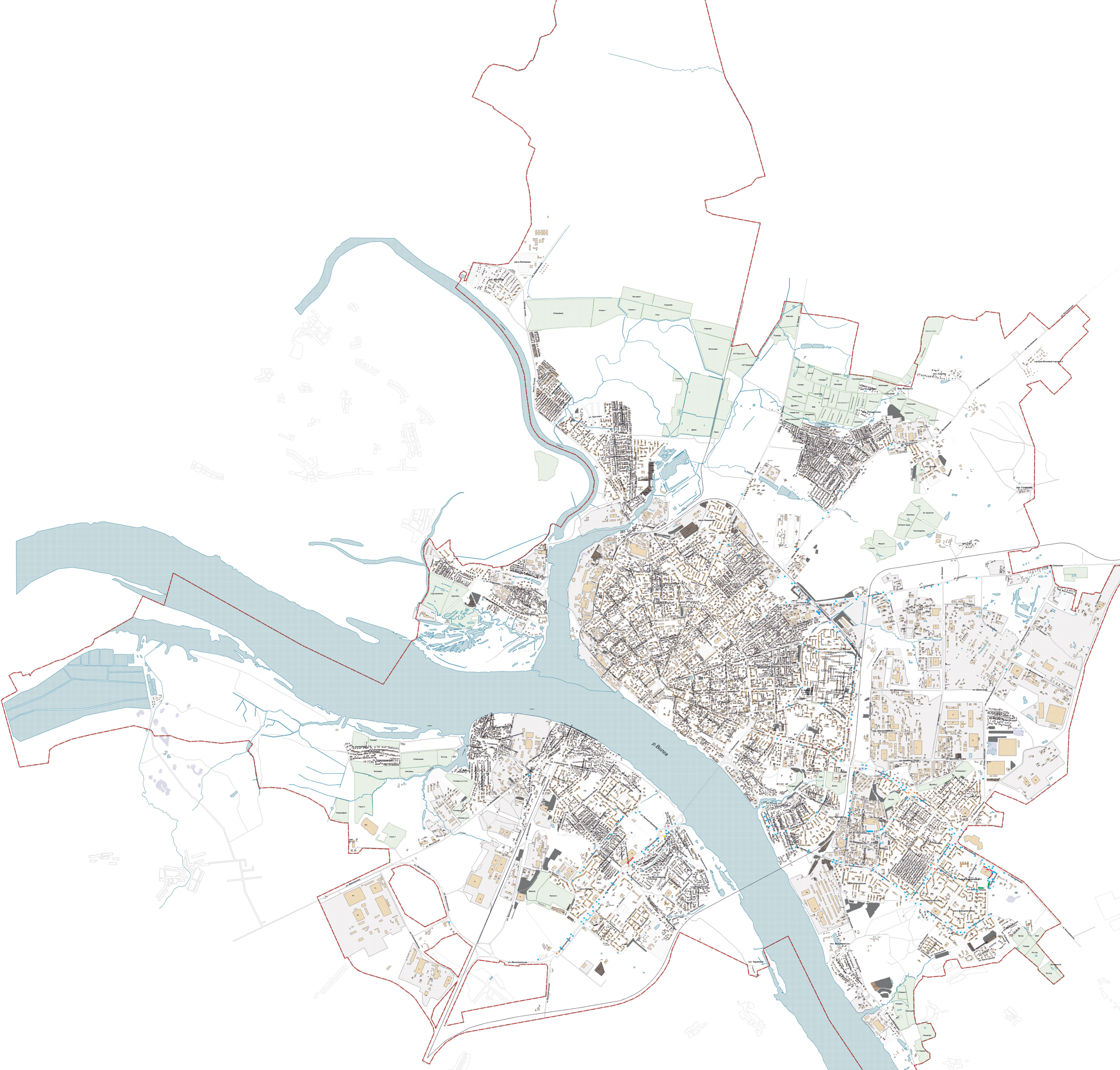
2. Настоящее постановление подлежит официальному опубликованию и размещению на официальном сайте Администрации города Костромы в информационно-телекоммуникационной сети «Интернет».

Глава Администрации города Костромы



А. В. Смирнов

# СХЕМА РАЗМЕЩЕНИЯ РЕКЛАМНЫХ КОНСТРУКЦИЙ НА ТЕРРИТОРИИ ГОРОДА КОСТРОМЫ



- Билборд**  
 Тип рекламной конструкции: наземная;  
 Вид рекламной конструкции: Билборд;  
 Размер информационного поля: 3x 6м;  
 Допускается установка на конструкции механизма с динамической сменой изображения при условии сохранения размера информационного поля;  
 Высота опоры (расстояние от проезжей части до нижней части информационного поля): 3 - 6м;  
 Материал изготовления опоры конструкции: металл;  
 Материал изготовления информационного поля: металл, фанера.
- Билборд с двумя полями**  
 Тип рекламной конструкции: наземная;  
 Вид рекламной конструкции: Билборд с двумя полями;  
 Размер информационного поля: 3x 6м;  
 Допускается установка на конструкции механизма с динамической сменой изображения при условии сохранения размера информационного поля;  
 Высота опоры (расстояние от проезжей части до нижней части информационного поля): 3 - 7м;  
 Материал изготовления опоры конструкции: металл;  
 Материал изготовления информационного поля: металл, фанера.
- ▼ Суперсайт (суперборд)**  
 Тип рекламной конструкции: наземная;  
 Вид рекламной конструкции: Суперсайт (суперборд);  
 Размер информационного поля: 2,8x 4,1; 3,0x 4,2; 3,2x 4,4;  
 Допускается установка на конструкции механизма с динамической сменой изображения при условии сохранения размера информационного поля;  
 Высота опоры (расстояние от проезжей части до нижней части информационного поля): 5 - 15м;  
 Материал изготовления опоры конструкции: металл;  
 Материал изготовления информационного поля: металл, фанера.
- Флаговая конструкция**  
 Тип рекламной конструкции: наземная;  
 Вид рекламной конструкции: Флаговая конструкция;  
 Размер информационного поля: индивидуальным;  
 Материал изготовления опоры конструкции: металл;  
 Материал изготовления информационного поля: ткань.
- Пилон**  
 Тип рекламной конструкции: наземная;  
 Вид рекламной конструкции: Пилон;  
 Размер информационного поля: 2,8x 1,2; 3,0x 1,3; 3,2x 1,4;  
 Материал изготовления конструкции: металл, композитный материал;  
 Материал изготовления информационного поля: композитный материал.

- Пиллар**  
 Тип рекламной конструкции: наземная;  
 Вид рекламной конструкции: Пиллар;  
 Размер информационного поля: 1,6x 3,0;  
 Материал изготовления конструкции: металл, пластик;  
 Материал изготовления информационного поля: активационное стекло, оргстекло.
- Сити - формат**  
 Тип рекламной конструкции: наземная (допускается размещение на опоре освещения);  
 Вид рекламной конструкции: Сити-формат;  
 Размер информационного поля: 1,2x 1,8; 1,4x 1,8; 1,6x 1,8;  
 Материал изготовления конструкции: металл, пластик;  
 Материал изготовления информационного поля: активационное стекло, оргстекло.
- Ситиборд**  
 Тип рекламной конструкции: наземная;  
 Вид рекламной конструкции: Ситиборд;  
 Размер информационного поля: 2,7x 3,7; 3,7x 4,7;  
 Допускается установка на конструкции механизма с динамической сменой изображения при условии сохранения размера информационного поля;  
 Высота опоры (расстояние от проезжей части до нижней части информационного поля): 2 - 5м;  
 Материал изготовления опоры конструкции: металл;  
 Материал изготовления информационного поля: активационное стекло, оргстекло, металл, фанера.
- ▼ Тумба трехсторонняя**  
 Тип рекламной конструкции: наземная;  
 Вид рекламной конструкции: Тумба трехсторонняя;  
 Размер информационного поля: 1,6x 3,0; 1,2x 1,8;  
 Материал изготовления конструкции: металл, пластик;  
 Материал изготовления информационного поля: активационное стекло, оргстекло.
- Электронное табло (светодиодный экран)**  
 Тип рекламной конструкции: наземная;  
 Вид рекламной конструкции: Электронное табло (светодиодный экран);  
 Размер информационного поля: 2,8x 1,2; 3,0x 1,3; 3,2x 1,4;  
 Материал изготовления опоры конструкции: металл;  
 Высота опоры (расстояние от проезжей части до нижней части информационного поля): 3 - 10м;  
 Информационное поле: светодиоды, ячеек, источник света, светодиодные элементы.

- Условные обозначения:**
- Билборд
  - Билборд с двумя полями
  - ▼ Суперсайт (суперборд)
  - Пиллар
  - Сити - формат
  - ▼ Тумба трехсторонняя
  - Ситиборд
  - Флаговая конструкция
  - Пилон
  - Электронное табло (светодиодный экран)