



# ГЛАВА ГОРОДА КОСТРОМЫ

## ПОСТАНОВЛЕНИЕ

28 марта 2022 года

№ 23

### О назначении публичных слушаний по проекту постановления Администрации города Костромы "О внесении изменений в Перечень озелененных территорий города Костромы"

Рассмотрев обращения главы Администрации города Костромы от 18 марта 2022 года № 24исх-1128/22, от 28 марта 2022 года № 24исх-1256/22 "О назначении публичных слушаний", в целях соблюдения права человека на благоприятные условия жизнедеятельности, прав и законных интересов правообладателей земельных участков и объектов капитального строительства, в соответствии с Федеральным законом от 6 октября 2003 года № 131-ФЗ "Об общих принципах организации местного самоуправления в Российской Федерации", Порядком использования, охраны, защиты и восстановления зеленых насаждений на территории города Костромы, утвержденным решением Думы города Костромы от 30 мая 2013 года № 79, Порядком организации и проведения публичных слушаний по вопросам местного значения города Костромы, утвержденным решением Думы города Костромы от 26 апреля 2018 года № 63, руководствуясь статьями 20, 37 и 56 Устава города Костромы,

#### ПОСТАНОВЛЯЮ:

1. Назначить публичные слушания в форме массового обсуждения населением города Костромы проекта муниципального правового акта по прилагаемому проекту постановления Администрации города Костромы "О внесении изменений в Перечень озелененных территорий города Костромы".

2. Установить, что органом, ответственным за подготовку и проведение публичных слушаний, предусмотренных пунктом 1 настоящего постановления, является Администрация города Костромы в лице уполномоченного функционального органа – Управления архитектуры и градостроительства Администрации города Костромы.

3. Провести сбор предложений и замечаний по проекту постановления Администрации города Костромы "О внесении изменений в Перечень озелененных территорий города Костромы" в срок до 18 апреля 2022 года.

4. Опубликовать в порядке, установленном для официального опубликования муниципальных правовых актов города Костромы, иной официальной информации, и разместить на официальном сайте Думы города Костромы в информационно-телекоммуникационной сети "Интернет":

1) настоящее постановление;

2) информационное сообщение о проведении публичных слушаний.

5. Настоящее постановление вступает в силу со дня его подписания и подлежит официальному опубликованию.

Глава города Костромы

Ю. В. Журин

Копия верна:

Начальник общего отдела  
аппарата Думы города Костромы



С. В. Жарова



## АДМИНИСТРАЦИЯ ГОРОДА КОСТРОМЫ

### ПОСТАНОВЛЕНИЕ

№ \_\_\_\_\_

#### О внесении изменений в Перечень озелененных территорий города Костромы

В связи с необходимостью усиления контроля за использованием, содержанием и воспроизводством зеленых насаждений на территории города Костромы, в целях обеспечения соблюдения норматива озелененности, руководствуясь статьей 35, частью 1 статьи 47 Устава города Костромы:

#### ПОСТАНОВЛЯЮ:

1. Внести в Перечень озелененных территорий города Костромы, утвержденный постановлением Администрации города Костромы от 29 июля 2019 года № 1300 (с изменениями, внесенными постановлением Администрации города Костромы от 15 декабря 2021 года № 2242), следующие изменения:

1.1. строку 124 изложить в следующей редакции:

124.	«Зеленые насаждения по проезду Говядиново» (приложение 124)	Озелененная территория общего пользования	8543
------	---	---	------

1.2. дополнить строками 146-157 следующего содержания:

146.	«Сквер на пересечении улицы «Северной правды» и проезда Чернореченский» (приложение 146)	Озелененная территория общего пользования	1401
147.	«Зеленые насаждения с прудом «Сахалин» в районе дома 66 по улице Пантусовской» (приложение 147)	Озелененная территория общего пользования	2823
148.	«Зеленые насаждения между домами 7 и 8 по проезду Строительному»	Озелененная территория общего пользования	4548

	(приложение 148)		
149	«Зеленые насаждения в районе дома 137 по проспекту Мира» (приложение 149)	Озелененная территория общего пользования	2497
150	«Зеленые насаждения в районе домов 61, 63 по улице Боевой» (приложение 150)	Озелененная территория общего пользования	5481
151	«Сквер между домами 11, 16 в микрорайоне Черноречье» (приложение 151)	Озелененная территория общего пользования	9312
152	Зоопарк в районе улицы Ленина (приложение 152)	Озелененная территория общего пользования	562153
153	Зеленые насаждения по улице Ленина, в районе парка отдыха «Берендеевка» (приложение 153)	Озелененная территория общего пользования	255951
154	Зеленые насаждения в районе проспекта Мира, напротив парка отдыха «Берендеевка» (приложение 154)	Озелененная территория общего пользования	148168
155	Зеленые насаждения по улице Галичская, в районе дома 142 (приложение 155)	Озелененная территория общего пользования	82127
156	Зеленые насаждения в районе дома 86 по шоссе Кинешемскому (приложение 156)	Озелененная территория общего пользования	180766
157	Зеленые насаждения в районе улицы Соловьиной (приложение 157)	Озелененная территория общего пользования	33207

1.3. приложение 29 изложить в редакции согласно приложению 1 к настоящему постановлению;

1.4. приложение 124 изложить в редакции согласно приложению 2 к настоящему постановлению

1.5. дополнить приложениями 146 – 157 согласно приложениям 3 – 14 к настоящему постановлению.

2. Настоящее постановление вступает в силу со дня его официального опубликования.

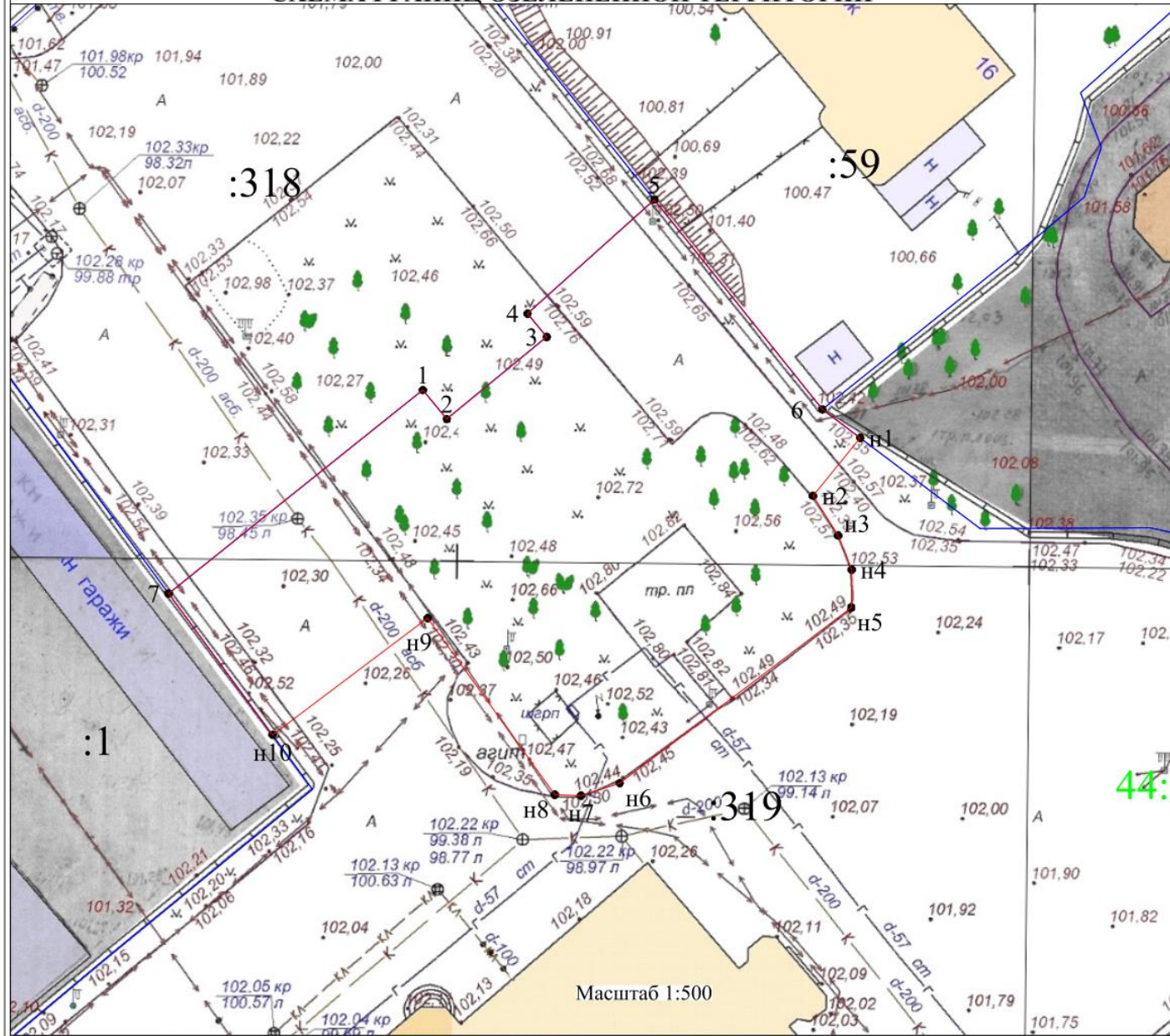
Глава Администрации города Костромы

А. В. Смирнов



### СХЕМА ГРАНИЦ ОЗЕЛЕНЕННОЙ ТЕРРИТОРИИ

Приложение 29  
к перечню озелененных территорий  
города Костромы



Наименование и местоположение	Роца по улице Лавровской	
Площадь	1620 кв.м	
Обозначение характерных точек границы	Координаты, м	
	X	Y
1	291609,39	1213629,74
2	291606,85	1213631,83
3	291614,03	1213640,56
4	291616,07	1213638,88
5	291626,01	1213649,96
6	291607,69	1213664,65
н1	291605,19	1213667,95
н2	291600,14	1213663,84
н3	291596,66	1213666,03
н4	291593,66	1213667,22
н5	291590,36	1213667,17
н6	291575,00	1213646,93
н7	291573,93	1213643,57
н8	291574,00	1213641,28
н9	291589,44	1213630,16
н10	291579,23	1213616,61
7	291591,59	1213607,53
1	291609,39	1213629,74

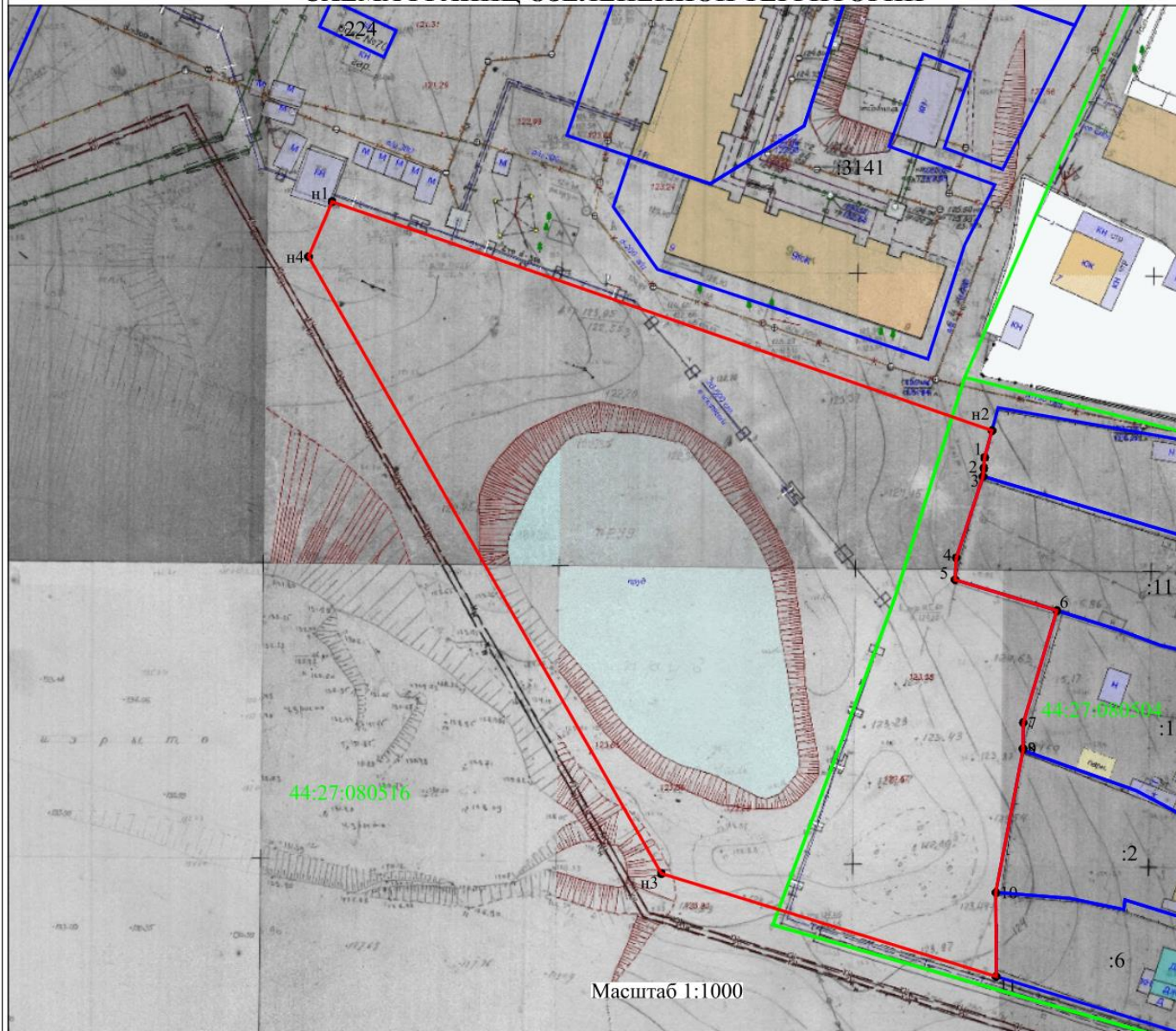
Кадастровый квартал  
Система координат МСК-44

Условные обозначения:

- 1 - характерная точка границы
- - граница территории
- - границы земельных участков
- - граница кадастрового квартала



## СХЕМА ГРАНИЦ ОЗЕЛЕНЕННОЙ ТЕРРИТОРИИ



Наименование и местоположение	Зеленые насаждения по проезду Говядиново	
Площадь	8543 кв.м.	
Обозначение характерных точек границы	Координаты, м	
	X	Y
n1	288678,78	1211165,83
n2	288640,00	1211277,58
1	288635,47	1211276,35
2	288633,62	1211276,20
3	288632,24	1211276,08
4	288618,40	1211271,55
5	288614,69	1211271,33
6	288609,48	1211288,56
7	288590,47	1211282,92
8	288586,14	1211282,81
9	288586,01	1211282,90
10	288561,69	1211278,23
11	288547,45	1211278,31
n3	288564,90	1211221,60
n4	288669,47	1211161,85
n1	288678,78	1211165,83

Кадастровый квартал 44:27:080504;  
44:27:080516  
Система координат МСК-44

Условные обозначения:

- 1 - характерная точка границы
- граница территории
- границы земельных участков
- граница кадастрового квартала



Приложение 146  
к перечню озелененных территорий города Кострома

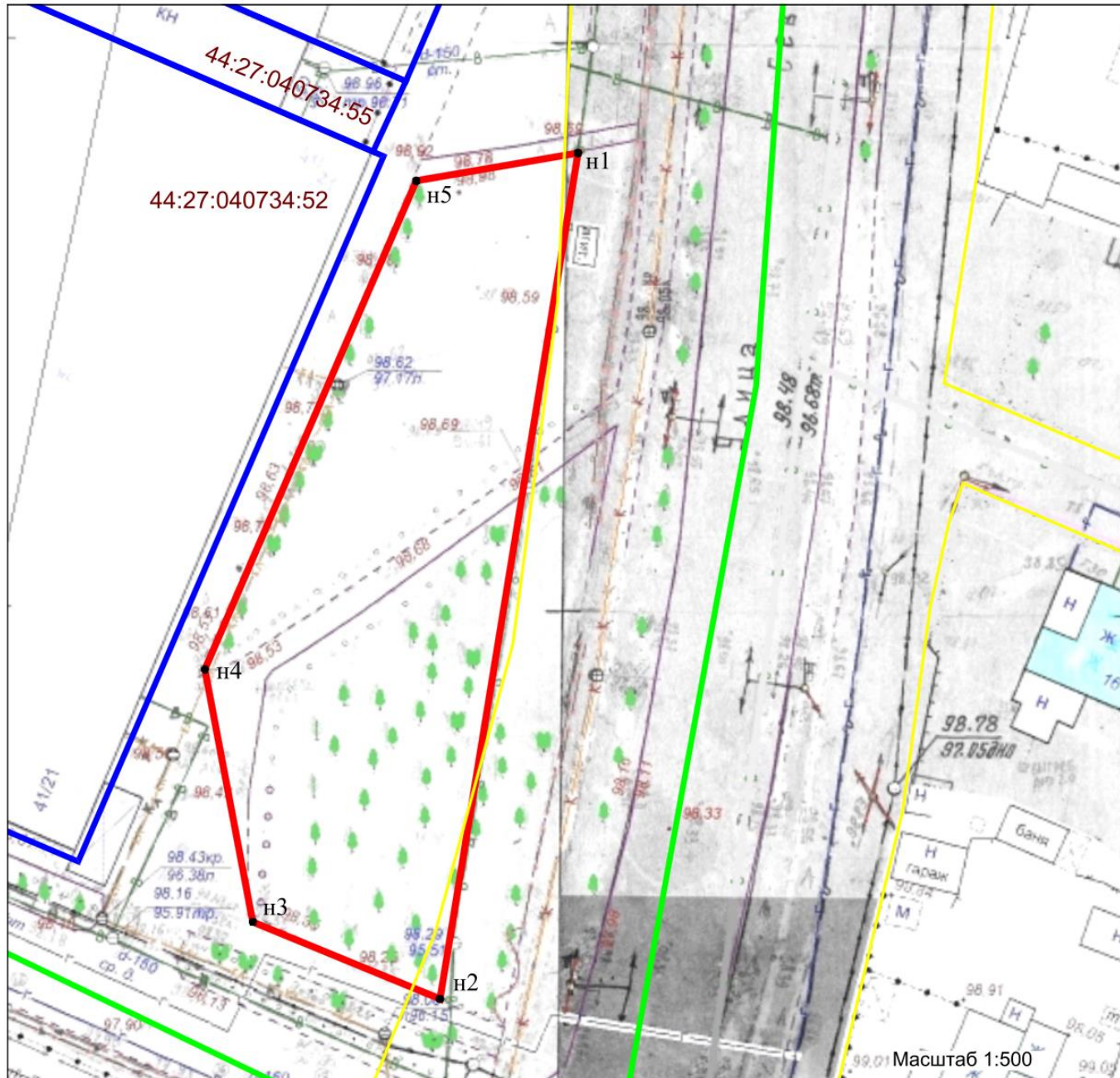
## СХЕМА ГРАНИЦ ОЗЕЛЕНЕННОЙ ТЕРРИТОРИИ

Наименование и местоположение	Сквер на пересечении улицы Северной Правды и проезда Чернореченский	
Площадь	1401 м <sup>2</sup>	
Обозначение характерных точек границы	Координаты, м	
	X	Y
1	2	3
н1	289015,41	1215659,40
н2	288940,88	1215647,25
н3	288947,66	1215630,76
н4	288969,92	1215626,54
н5	289012,96	1215645,16
н1	289015,41	1215659,40

Кадастровый квартал 44:27040734  
Система координат МСК-44

Условные обозначения:

- 1 - характерная точка границы
- граница озелененной территории
- граница земельных участков по сведениям Росреестра
- граница кадастрового квартала
- красные линии





## СХЕМА ГРАНИЦ ОЗЕЛЕНЕННОЙ ТЕРРИТОРИИ



Приложение 147  
к перечню озелененных территорий  
города Костромы

Наименование и местоположение	Зеленые насаждения с прудом "Сахалин" в районе дома 66 по улице Пантуховской	
	Площадь 2823 кв.м	
Обозначение характерных точек границы	Координаты, м	
	X	Y
1	288105,3	1213333,87
2	288108,91	1213339,24
3	288112,66	1213344,98
4	288106,6	1213352,7
5	288097,75	1213357,69
6	288088,24	1213360,88
7	288078,3	1213361,98
8	288013,69	1213367,61
9	288008,48	1213361,42
10	288048,14	1213330,83
11	288057,86	1213342,58
12	288065,99	1213335,85
13	288068,12	1213332,07
14	288087,99	1213312,69
15	288091,37	1213309,95
16	288091,49	1213309,89
17	288096,9	1213319,77
18	288102,28	1213329,14
1	288105,3	1213333,87

Кадастровый квартал 44:27:080411;  
44:27:080414  
Система координат МСК-44

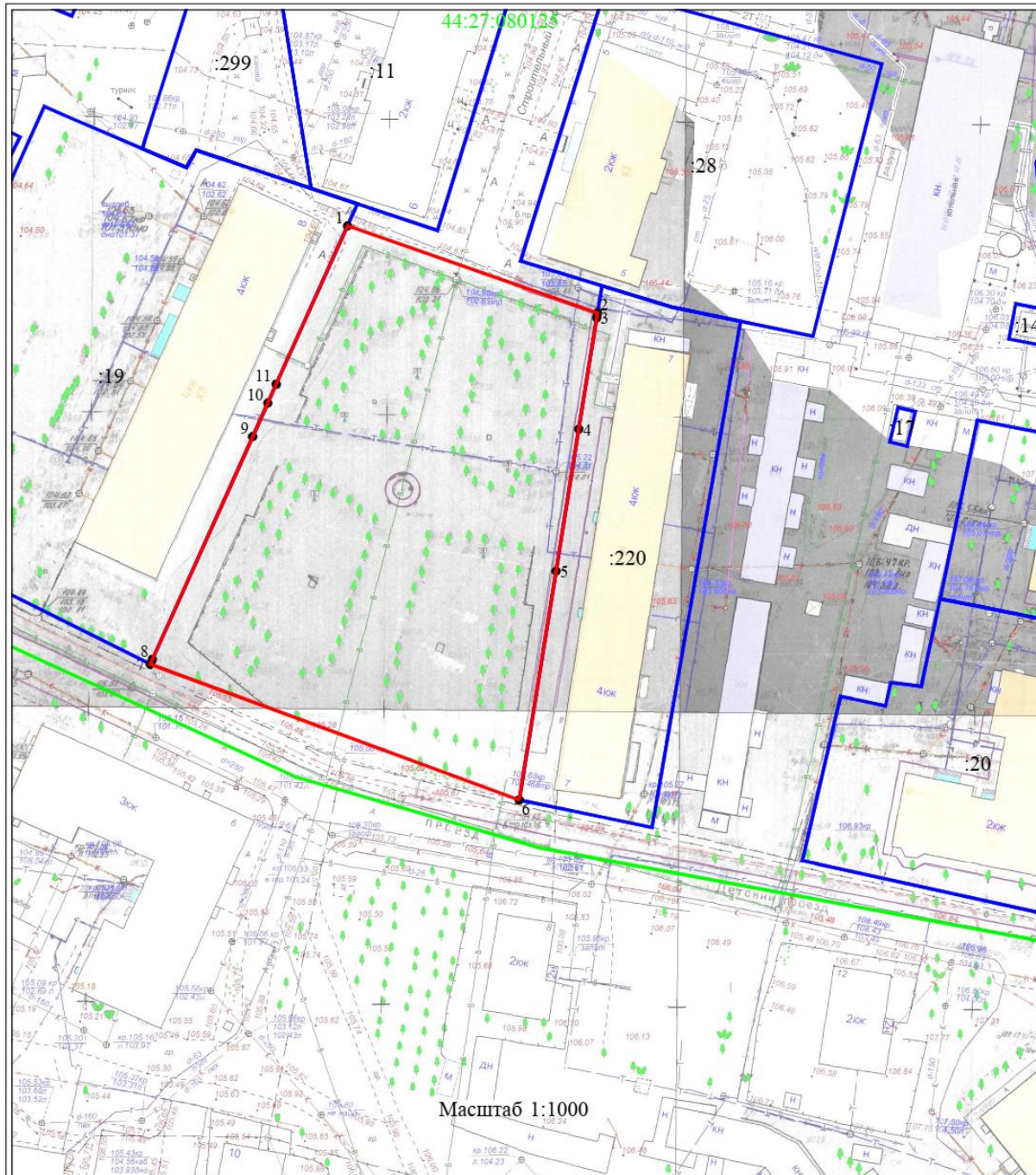
Условные обозначения:

- 1 - характерная точка границы
- граница территории
- границы земельных участков
- граница кадастрового квартала



## СХЕМА ГРАНИЦ ОЗЕЛЕНЕННОЙ ТЕРРИТОРИИ

Наименование и местоположение	Зеленые насаждения между домами 7 и 8 по проезду Строительному	
Площадь	4548 кв.м	
Обозначение характерных точек границы	Координаты, м	
	X	Y
1	289447,86	1211355,23
2	289433,11	1211397,55
3	289432,28	1211397,43
4	289413,42	1211394,39
5	289389,39	1211390,54
6	289350,59	1211384,31
7	289373,60	1211321,84
8	289374,40	1211322,20
9	289412,18	1211339,19
10	289417,86	1211341,75
11	289421,03	1211343,16
1	289447,86	1211355,23



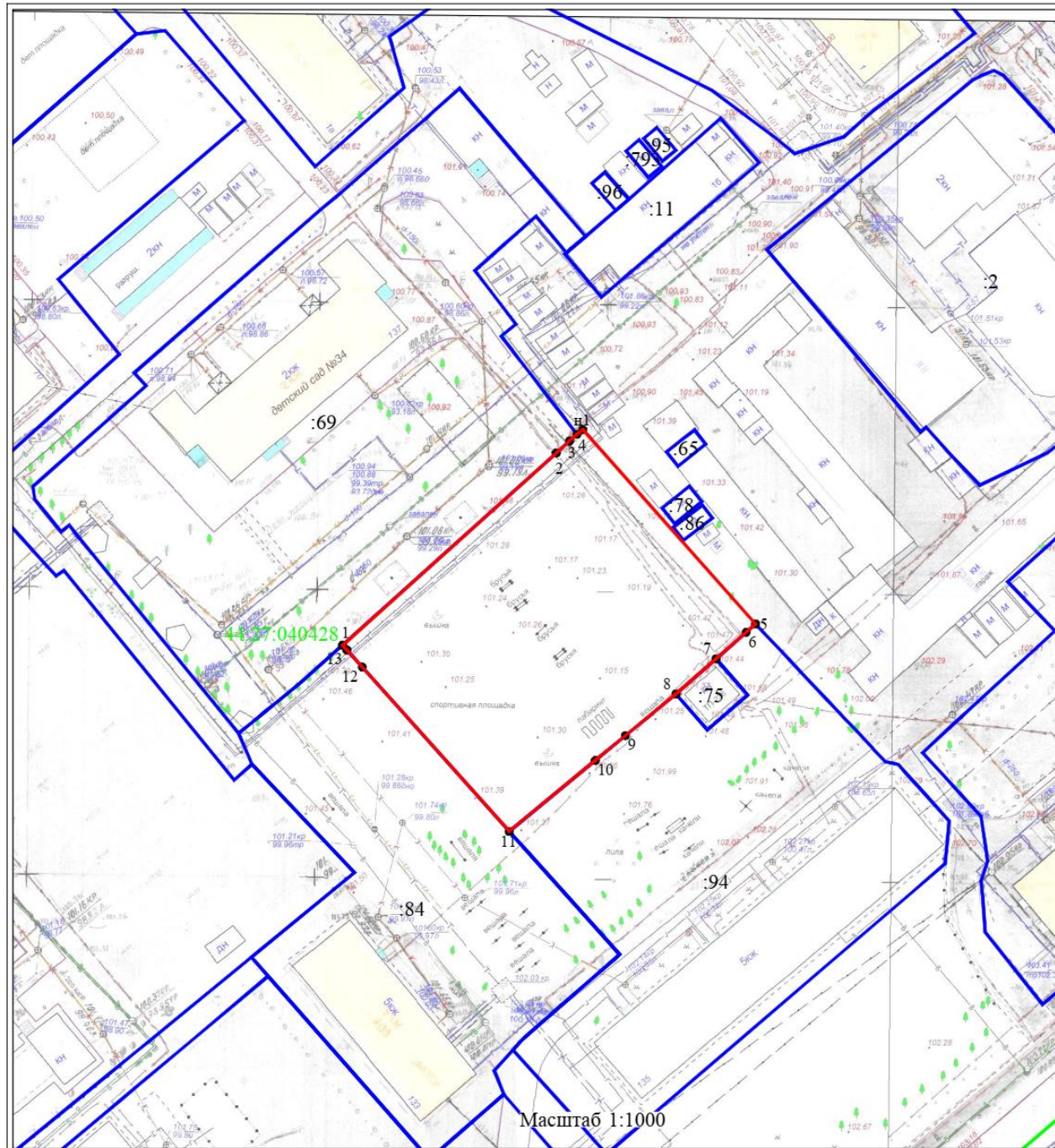
Кадастровый квартал 44:27:080125  
Система координат МСК-44

Условные обозначения:

- 1 - характерная точка границы
- граница территории
- граница земельных участков по сведениям ЕГРН
- граница кадастрового квартала



## СХЕМА ГРАНИЦ ОЗЕЛЕНЕННОЙ ТЕРРИТОРИИ



Наименование и местоположение	Зеленые насаждения в районе дома 137 по проспекту Мира	
	Площадь	
	2497 кв.м	
Обозначение характерных точек границы	Координаты, м	
	X	Y
1	292475,67	1214595,64
2	292509,10	1214632,76
3	292511,19	1214635,09
4	292512,36	1214636,36
n1	292513,18	1214637,38
5	292479,37	1214667,39
6	292477,92	1214665,76
7	292473,27	1214660,54
8	292467,19	1214653,57
9	292459,93	1214644,78
10	292455,63	1214639,55
11	292443,29	1214624,61
12	292471,86	1214599,05
13	292474,84	1214596,39
1	292475,67	1214595,64

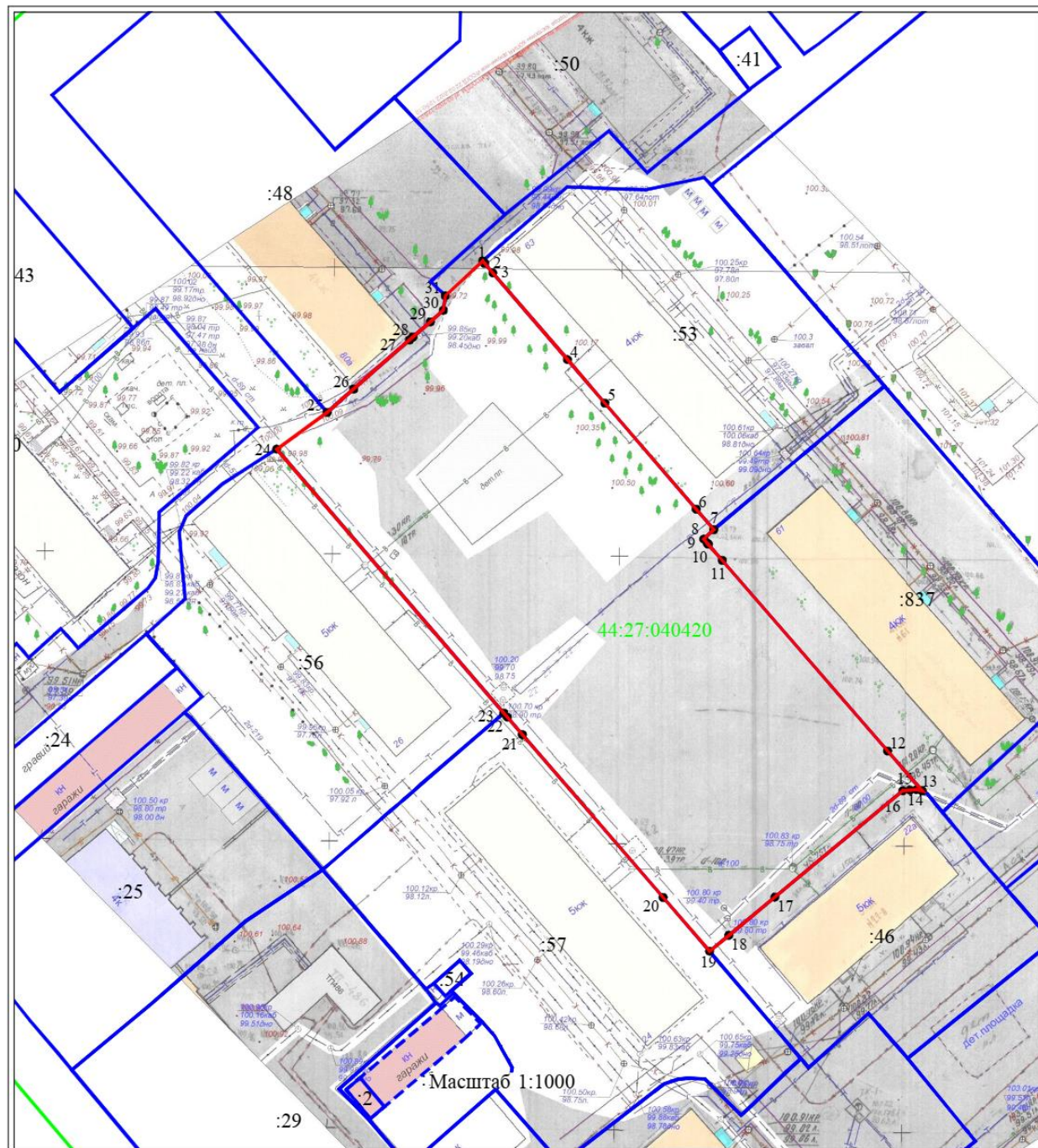
Кадастровый квартал 44:27:040428  
Система координат МСК-44

Условные обозначения:

- 1 - характерная точка границы
- граница территории
- граница земельных участков по сведениям ЕГРН
- граница кадастрового квартала



**СХЕМА ГРАНИЦ ОЗЕЛЕНЕННОЙ ТЕРРИТОРИИ**



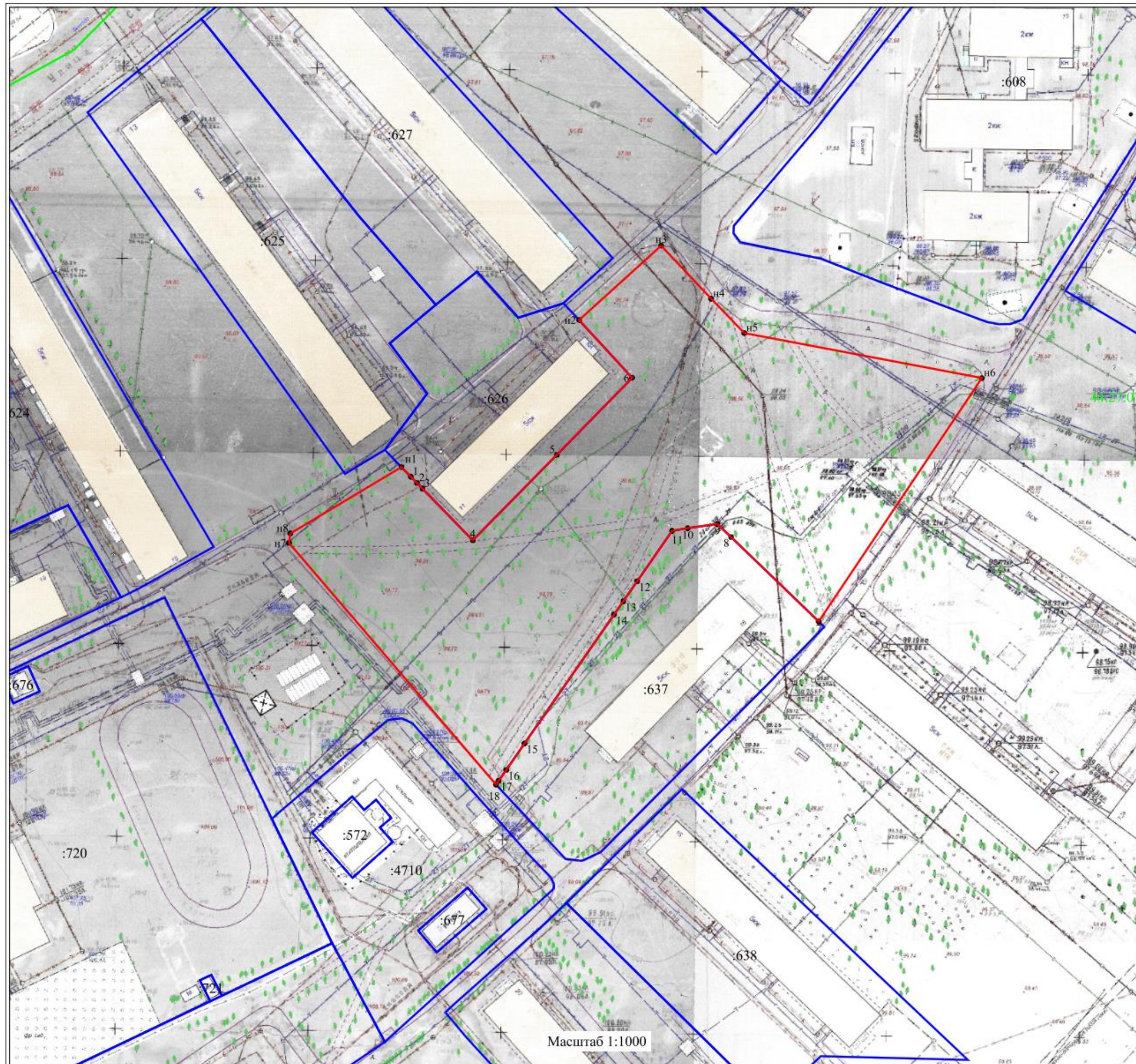
Наименование и местоположение	Зеленые насаждения в районе домов 61, 63 по улице Боевой		
	Площадь 5481м <sup>2</sup>		
Обозначение характерных точек границы	Координаты, м		
	X	Y	
1	2	3	
1	292339,23	1214315,63	
2	292338,82	1214315,98	
3	292337,19	1214317,38	
4	292322,08	1214330,37	
5	292314,50	1214336,88	
6	292296,02	1214352,79	
7	292292,48	1214355,84	
8	292290,82	1214354,10	
9	292290,15	1214354,67	
10	292289,92	1214354,89	
11	292287,13	1214357,30	
12	292253,92	1214386,09	
13	292246,98	1214392,11	
14	292247,18	1214391,10	
15	292247,11	1214389,99	
16	292246,99	1214388,75	
17	292228,47	1214366,46	
18	292221,82	1214358,45	
19	292219,04	1214355,11	
20	292228,41	1214347,02	
21	292256,78	1214322,53	
22	292259,81	1214319,91	
23	292260,52	1214319,29	
24	292306,49	1214279,78	
25	292312,88	1214288,56	
26	292316,95	1214293,18	
27	292325,50	1214302,92	
28	292326,01	1214303,50	
29	292328,65	1214306,51	
30	292330,66	1214308,79	
31	292333,18	1214309,12	
1	292339,23	1214315,63	

Кадастровый квартал 44:27:040420  
Система координат МСК-44

- Условные обозначения:
- 1 - характерная точка границы
  - (red line) - граница территории
  - (blue line) - граница земельных участков по сведениям ЕГРН
  - (green line) - граница кадастрового квартала



**СХЕМА ГРАНИЦ ОЗЕЛЕНЕННОЙ ТЕРРИТОРИИ**



Сквер между домами 11, 16 в микрорайоне Черноречье		
Площадь	9312 кв.м.	
Обозначение характерных точек границы	Координаты, м	
	X	Y
n1	288572,31	1215576,82
1	288569,82	1215579,23
2	288568,19	1215580,85
3	288566,74	1215582,26
4	288553,29	1215595,32
5	288575,50	1215617,17
6	288595,50	1215636,75
n2	288610,52	1215622,94
n3	288629,83	1215644,27
n4	288616,08	1215657,24
n5	288607,13	1215665,86
n6	288595,46	1215727,58
7	288532,21	1215685,19
8	288554,13	1215662,44
9	288557,53	1215658,86
10	288556,46	1215651,17
11	288555,75	1215647,10
12	288542,65	1215638,03
13	288537,45	1215634,43
14	288534,00	1215632,03
15	288500,54	1215608,79
16	288493,64	1215604,02
17	288490,84	1215602,07
18	288489,85	1215601,38
n7	288552,62	1215547,59
n8	288555,06	1215547,94
n1	288572,31	1215576,82

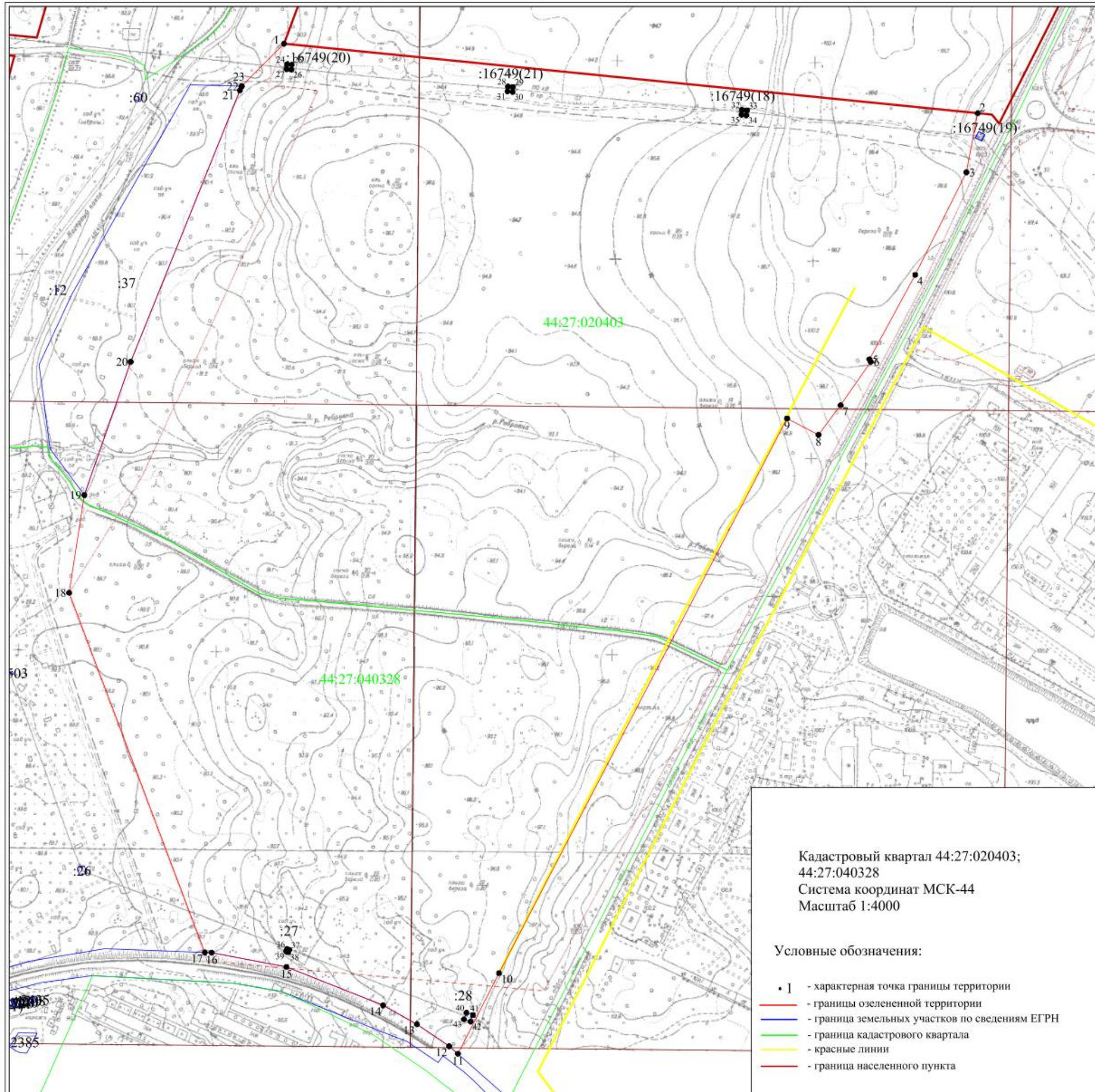
Кадастровый квартал 44:27:070109  
Система координат МСК-44

Условные обозначения:

- 1 - характерная точка границы
- граница территории
- граница земельных участков по сведениям ЕГРН
- граница кадастрового квартала



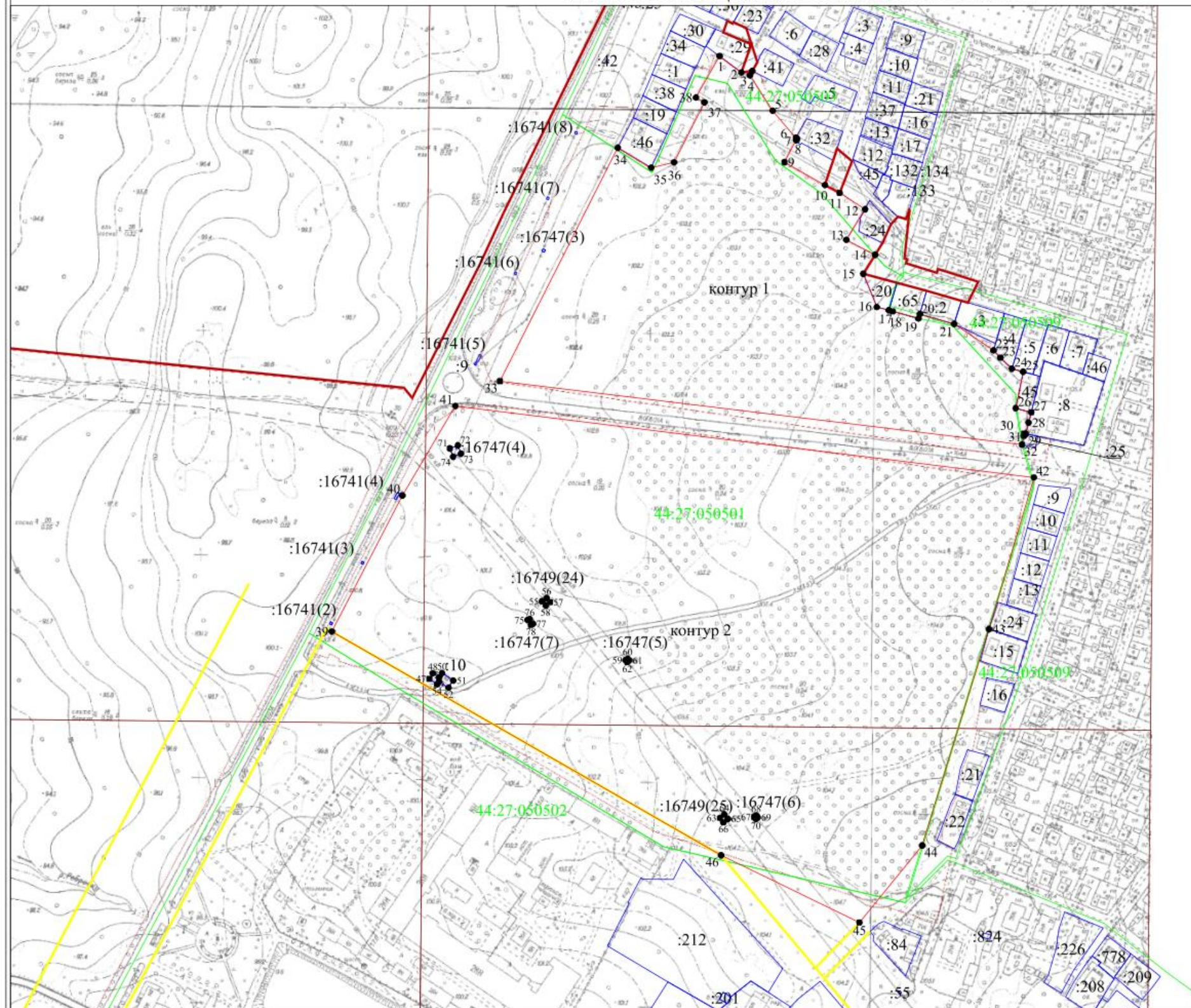
**СХЕМА ГРАНИЦ ОЗЕЛЕНЕННОЙ ТЕРРИТОРИИ**



Наименование и местоположение		Зоопарк в районе улицы Ленина	
Площадь		562153м <sup>2</sup>	
Обозначение характерных точек границы	Координаты, м		
	X	Y	
1	294904,74	1214076,97	
2	294834,44	1214779,39	
3	294774,55	1214768,02	
4	294670,75	1214716,19	
5	294585,31	1214669,86	
6	294582,75	1214671,19	
7	294538,89	1214640,56	
8	294508,96	1214618,17	
9	294525,49	1214586,38	
10	293964,3	1214294,72	
11	293882,54	1214253,03	
12	293890,29	1214244,22	
13	293912,41	1214211,48	
14	293931,66	1214177,26	
15	293970,52	1214079,31	
16	293984,84	1214003,64	
17	293985,11	1213996,67	
18	294349,16	1213859,29	
19	294448,01	1213874,65	
20	294582,93	1213921,7	
21	294857,49	1214032,26	
22	294861,47	1214033,86	
23	294861,75	1214033,97	
1	294904,74	1214076,97	
24	294883,88	1214079,8	
25	294883,44	1214084,76	
26	294878,45	1214084,34	
27	294878,89	1214079,36	
24	294883,88	1214079,8	
28	294861,47	1214303,76	
29	294861,03	1214308,73	
30	294856,05	1214308,3	
31	294856,49	1214303,32	
28	294861,47	1214303,76	
32	294837,66	1214540,69	
33	294837,23	1214545,68	
34	294832,24	1214545,22	
35	294832,68	1214540,26	
32	294837,66	1214540,69	
36	293988,45	1214079,91	
37	293987,6	1214082,09	
38	293985,42	1214081,24	
39	293986,27	1214079,06	
36	293988,45	1214079,91	
40	293924,18	1214261,56	
41	293921,73	1214268,2	
42	293915,1	1214265,75	
43	293917,54	1214259,11	
40	293924,18	1214261,56	



## СХЕМА ГРАНИЦ ОЗЕЛЕНЕННОЙ ТЕРРИТОРИИ



Условные обозначения:

- 1 - характерная точка границы
- границы озелененной территории
- граница земельных участков по сведениям ЕГРН
- граница кадастрового квартала
- граница населенного пункта

Наименование и местоположение	Зеленые насаждения по улице Ленина в районе парка отдыха "Берендеевка"	
	Площадь 255951м <sup>2</sup>	
Обозначение характерных точек границы	Координаты, м	
	X	Y
1	2	3
контур 1		
1	295129,13	1215075,7
2	295114,6	1215095,29
3	295115,9	1215104,96
4	295112,01	1215102,98
5	295080,3	1215123,2
6	295056,07	1215143,91
7	295055,56	1215144,95
8	295054,21	1215144,15
9	295034,48	1215133,77
10	295013,95	1215169,77
11	295006,98	1215183,09
12	294992,53	1215205,76
13	294965,04	1215189,05
14	294951,7	1215214,75
15	294934,86	1215204,2
16	294905,11	1215216,39
17	294902,21	1215227,05
18	294901,24	1215230,61
19	294895	1215253,51
20	294898,91	1215254,68
21	294889,98	1215285,26
22	294866,51	1215320,56
23	294859,93	1215326,55
24	294850,04	1215337,01
25	294847,34	1215347,09
26	294814,71	1215340,35
27	294811,08	1215354,19
28	294801,89	1215351,86
29	294791,89	1215349,33
30	294792,14	1215347,96
31	294790,09	1215347,54
32	294782,27	1215345,96
33	294838,83	1214879,5
34	295047,4	1214984,78
35	295029,5	1215014,62
36	295034,3	1215035,18
37	295087,82	1215062,35
38	295092,24	1215054,62
1	295129,13	1215075,7
контур 2		
39	294615,33	1214729,38
40	294736,96	1214792,46
41	294816,68	1214839,61
42	294752,84	1215356,71
43	294617,62	1215316,34
44	294424,24	1215256,75
45	294355,49	1215200,79
46	294415,59	1215077,09
39	294615,33	1214729,38

внутренний контур		
47	294573,13	1214816,48
48	294578,01	1214819,6
49	294574,31	1214825,19
50	294578,32	1214827,83
51	294571,68	1214837,9
52	294565,11	1214833,58
53	294570,65	1214825,17
54	294568,29	1214823,3
47	294573,13	1214816,48
внутренний контур		
55	294642,32	1214917,2
56	294645,45	1214921,11
57	294641,55	1214924,23
58	294638,42	1214920,32
55	294642,32	1214917,2
внутренний контур		
59	294589,82	1214991,76
60	294591,31	1214993,58
61	294589,51	1214995,07
62	294588,01	1214993,26
59	294589,82	1214991,76
внутренний контур		
63	294448,9	1215076,1
64	294452,02	1215080,01
65	294448,11	1215083,13
66	294445	1215079,22
63	294448,9	1215076,1
внутренний контур		
67	294449,77	1215106,66
68	294451,27	1215108,47
69	294449,46	1215109,96
70	294447,97	1215108,16
67	294449,77	1215106,66
внутренний контур		
71	294778,73	1214834,83
72	294781,49	1214842,07
73	294774,26	1214844,85
74	294771,5	1214837,59
71	294778,73	1214834,83
внутренний контур		
75	294625,52	1214904,36
76	294626,54	1214906,1
77	294622,31	1214908,93
78	294621,24	1214907,23
75	294625,52	1214904,36

Кадастровый квартал  
44:27:050501; 44:27:050502;  
44:27:050503; 44:27:050509  
Система координат МСК-44  
Масштаб 1:4000

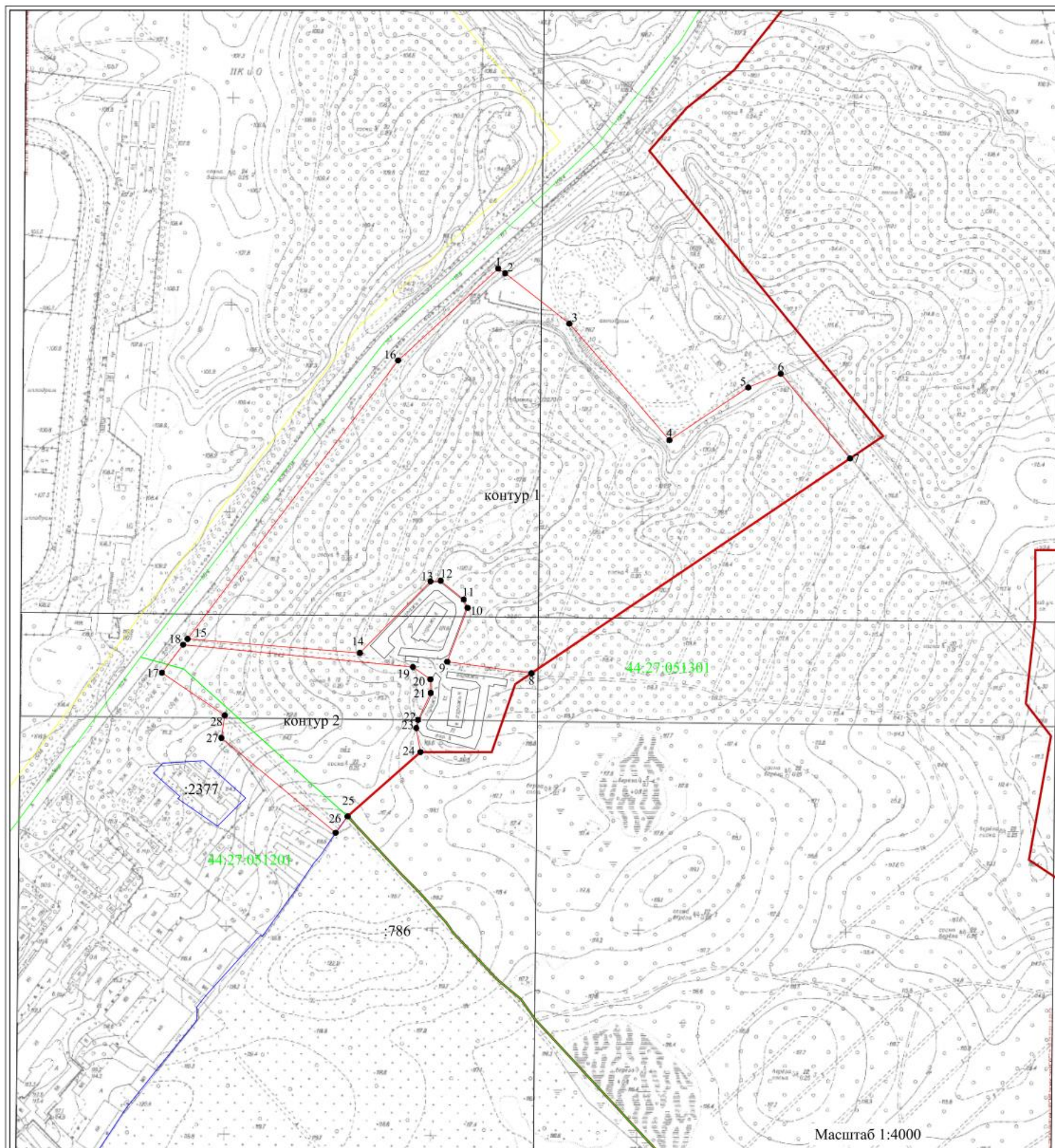


**СХЕМА ГРАНИЦ ОЗЕЛЕНЕННОЙ ТЕРРИТОРИИ**

Наименование и местоположение	Зеленые насаждения в районе проспекта Мира, напротив парка отдыха "Берендеевка"	
Площадь	148168 м <sup>2</sup>	
Обозначение характерных точек границы	Координаты, м	
	X	Y
1	2	3
контур 1		
1	293511,54	1215659,06
2	293507,26	1215665,66
3	293458,59	1215727,76
4	293346,04	1215824,29
5	293396,93	1215900,35
6	293410,05	1215931,94
7	293328,4	1215998,88
8	293120,96	1215691,09
9	293132,04	1215609,84
10	293184,17	1215629,5
11	293192,25	1215625,62
12	293210,2	1215603,35
13	293209,71	1215593,61
14	293140,49	1215525,4
15	293154,06	1215358,88
16	293422,88	1215562,32
1	293511,54	1215659,06
контур 2		
17	293121,34	1215334,18
18	293148,42	1215354,61
19	293126,89	1215576,7
20	293115,07	1215593,46
21	293101,97	1215593,81
22	293075,85	1215581,63
23	293067,97	1215579,71
24	293044,72	1215583,8
25	292982,79	1215513,52
26	292966,84	1215502,07
27	293058,48	1215391,66
28	293080,4	1215394,85
17	293121,34	1215334,18

Кадастровый квартал  
44:27:051201; 44:27:051301  
Система координат МСК-44

- Условные обозначения:
- 1 - характерная точка границы
  - граница территории
  - граница земельных участков по сведениям ЕГРН
  - граница кадастрового квартала
  - красные линии
  - граница населенного пункта



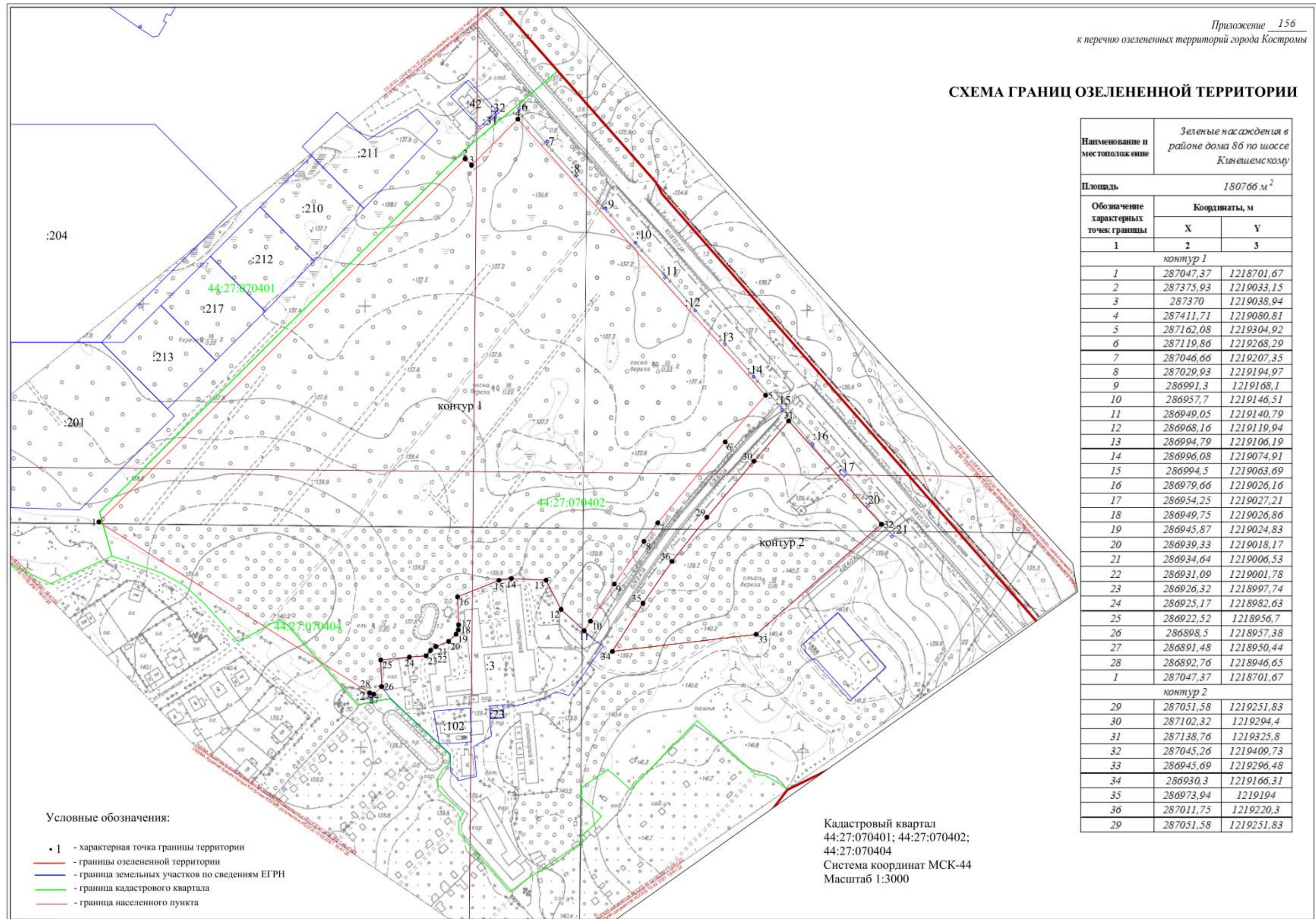
Масштаб 1:4000







## СХЕМА ГРАНИЦ ОЗЕЛЕНЕННОЙ ТЕРРИТОРИИ



Наименование и местоположение	Зеленые насаждения в районе дома 86 по шоссе Кинешемскому	
Площадь	180766 м <sup>2</sup>	
Обозначение характерных точек границы	Координаты, м	
	X	Y
1	2	3
контур 1		
1	287047,37	1218701,67
2	287375,93	1219033,15
3	287370	1219038,94
4	287411,71	1219080,81
5	287162,08	1219304,92
6	287119,86	1219268,29
7	287046,66	1219207,35
8	287029,93	1219194,97
9	286991,3	1219168,1
10	286957,7	1219146,51
11	286949,05	1219140,79
12	286968,16	1219119,94
13	286994,79	1219106,19
14	286996,08	1219074,91
15	286994,5	1219063,69
16	286979,66	1219026,16
17	286954,25	1219027,21
18	286949,75	1219026,86
19	286945,87	1219024,83
20	286939,33	1219018,17
21	286934,64	1219006,53
22	286931,09	1219001,78
23	286926,32	1218997,74
24	286925,17	1218982,63
25	286922,52	1218956,7
26	286898,5	1218957,38
27	286891,48	1218950,44
28	286892,76	1218946,65
1	287047,37	1218701,67
контур 2		
29	287051,58	1219251,83
30	287102,32	1219294,4
31	287138,76	1219325,8
32	287045,26	1219409,73
33	286945,69	1219296,48
34	286930,3	1219166,31
35	286973,94	1219194
36	287011,75	1219220,3
29	287051,58	1219251,83



### СХЕМА ГРАНИЦ ОЗЕЛЕНЕННОЙ ТЕРРИТОРИИ

Наименование и местоположение	Зеленые насаждения в районе улицы Соловьиной		
Площадь	33207 м <sup>2</sup>		
Обозначение характерных точек границы	Координаты, м		
	X	Y	
1	286276,79	1217394,71	
2	286227,28	1217343,35	
3	286202,62	1217325,93	
4	286185,93	1217343,15	
5	286156,27	1217359,36	
6	286152,05	1217352,65	
7	286118,43	1217356	
8	286118,38	1217372,46	
9	286128,98	1217372,4	
10	286129,16	1217387,54	
11	286121,06	1217387,76	
12	286121,53	1217405,74	
13	286123,85	1217416,6	
14	286108,37	1217424,2	
15	286062,85	1217388,58	
16	286061,91	1217377,45	
17	286084,72	1217287,05	
18	286089,58	1217285,88	
19	286117,8	1217279,12	
20	286143,05	1217272,43	
21	286195,12	1217249,75	
22	286202,63	1217246,95	
23	286375,97	1217427,69	
24	286447,18	1217547,77	
25	286421,3	1217555,77	
26	286377,18	1217514,45	
27	286364,58	1217518,62	
28	286355,7	1217521,65	
29	286314,47	1217492,16	
30	286296,37	1217437,04	
1	286276,79	1217394,71	

