



ГЛАВА ГОРОДА КОСТРОМЫ

ПОСТАНОВЛЕНИЕ

12 октября 2021 года

№ 118

О назначении общественных обсуждений по проекту межевания территории, ограниченной проездом Кинешемским 6-м, улицами Дорожной, Окружной, проездом Кинешемским 1-м

Рассмотрев обращение главы Администрации города Костромы от 7 октября 2021 года № 24исх-4627/21 "О назначении общественных обсуждений", в целях соблюдения права человека на благоприятные условия жизнедеятельности, прав и законных интересов правообладателей земельных участков и объектов капитального строительства, в соответствии со статьями 5¹ и 46 Градостроительного кодекса Российской Федерации, Федеральным законом от 6 октября 2003 года № 131-ФЗ "Об общих принципах организации местного самоуправления в Российской Федерации", Порядком организации и проведения публичных слушаний, общественных обсуждений по проектам муниципальных правовых актов города Костромы в сфере градостроительной деятельности, Правилами землепользования и застройки города Костромы, руководствуясь статьями 20, 37 и 56 Устава города Костромы,

ПОСТАНОВЛЯЮ :

1. Назначить общественные обсуждения по проекту межевания территории, ограниченной проездом Кинешемским 6-м, улицами Дорожной, Окружной, проездом Кинешемским 1-м (приложение 1).
2. Определить организатором общественных обсуждений по проекту межевания территории, ограниченной проездом Кинешемским 6-м, улицами Дорожной, Окружной, проездом Кинешемским 1-м, - Комиссию по рассмотрению документации по планировке территории города Костромы.
3. Провести сбор предложений и замечаний по проекту межевания территории, ограниченной проездом Кинешемским 6-м, улицами Дорожной, Окружной, проездом Кинешемским 1-м, в срок до 1 ноября 2021 года.
4. Утвердить прилагаемые:
 - 1) границы территории, в пределах которых проводятся общественные обсуждения по проекту межевания территории, ограниченной проездом Кинешемским 6-м, улицами Дорожной, Окружной, проездом Кинешемским 1-м (приложение 2);
 - 2) оповещение о начале общественных обсуждений (приложение 3).
5. Опубликовать 15 октября 2021 года в порядке, установленном для официального опубликования муниципальных правовых актов города Костромы, иной официальной информации, и разместить на официальном сайте Думы города Костромы в информационно-телекоммуникационной сети "Интернет":
 - 1) настоящее постановление;
 - 2) проект постановления Администрации города Костромы "Об утверждении документации по планировке территории, ограниченной проездом Кинешемским 6-м,

улицами Дорожной, Окружной, проездом Кинешемским 1-м".

6. С 25 октября 2021 года разместить на официальном сайте Администрации города Костромы в информационно-телекоммуникационной сети "Интернет":

1) проект постановления Администрации города Костромы "Об утверждении документации по планировке территории, ограниченной проездом Кинешемским 6-м, улицами Дорожной, Окружной, проездом Кинешемским 1-м";

2) проект межевания территории, ограниченной проездом Кинешемским 6-м, улицами Дорожной, Окружной, проездом Кинешемским 1-м.

7. Не позднее 25 октября 2021 года разместить и до 1 ноября 2021 года распространять оповещение о начале общественных обсуждений на информационных стендах, находящихся в муниципальной собственности.

8. Настоящее постановление вступает в силу со дня его подписания и подлежит официальному опубликованию.

Исполняющий полномочия
Главы города Костромы

Г. В. Дулина

Копия верна:
Начальник общего отдела
аппарата Думы города Костромы



С.В. Жарова

Муниципальное казенное учреждение города Костромы «Центр градостроительства»

пл. Конституции, 2, г. Кострома, 156005 Тел. (4942) 22-27-77

E-mail: cg@gradkostroma.ru



Заказчик: Управление имущественных и земельных
отношений Администрации города Костромы

ДОКУМЕНТАЦИЯ ПО ПЛАНИРОВКЕ ТЕРРИТОРИИ, ОГРАНИЧЕННОЙ
ПРОЕЗДОМ КИНЕШЕМСКИМ 6-М, УЛИЦАМИ ДОРОЖНОЙ, ОКРУЖНОЙ,
ПРОЕЗДОМ КИНЕШЕМСКИМ 1-М

ПРОЕКТ МЕЖЕВАНИЯ ТЕРРИТОРИИ

Основная часть

2021 год

Муниципальное казенное учреждение города Костромы «Центр градостроительства»

пл. Конституции, 2, г. Кострома, 156005 Тел. (4942) 22-27-77

E-mail: cg@gradkostroma.ru



Заказчик: Управление имущественных и земельных отношений Администрации города Костромы

ДОКУМЕНТАЦИЯ ПО ПЛАНИРОВКЕ ТЕРРИТОРИИ, ОГРАНИЧЕННОЙ
ПРОЕЗДОМ КИНЕШЕМСКИМ 6-М, УЛИЦАМИ ДОРОЖНОЙ, ОКРУЖНОЙ,
ПРОЕЗДОМ КИНЕШЕМСКИМ 1-М

ПРОЕКТ МЕЖЕВАНИЯ ТЕРРИТОРИИ

Основная часть

Директор

А.В. Храмов

Начальник отдела кадастровых работ

Е.Н. Миличенко

2021 год

Содержание основной части

Обозначение	Наименование	Примечание
	Содержание основной части	2
	Состав проектной документации	3
Текстовая часть		
1.1.	Описание положения планируемой территории в планировочной структуре городского округа город Кострома	4
1.2.	Обеспечение сохранности объектов культурного наследия при ведении градостроительной деятельности или иных целей, не связанных со строительством в границах рассматриваемой территории	4
1.3.	Проектные решения	5
1.4.	Перечень и сведения о площади образуемых земельных участков, в том числе возможные способы их образования	6
1.5.	Ведомость координат характерных точек границ образуемых земельных участков	7
1.6.	Перечень координат характерных точек границ территории	7
1.7.	Нормативная база	8
Графическая часть		
1.8.	Чертеж межевания территории	9

Изм.	Кол.уч	Лист	№док	Подп.	Дата	ДОКУМЕНТАЦИЯ ПО ПЛАНИРОВКЕ ТЕРРИТОРИИ, ОГРАНИЧЕННОЙ ПРОЕЗДОМ КИНЕШЕМСКИМ 6-М, УЛИЦАМИ ДОРОЖНОЙ, ОКРУЖНОЙ, ПРОЕЗДОМ КИНЕШЕМСКИМ 1-М			
						Проект межевания территории	Стадия	Лист	Листов
							П	2	9
							МКУ г Костромы «Центр градостроительства»		
						Основная часть			

Состав проектной документации

Обозначение	Наименование
	Основная часть
	Текстовая часть
1.1.	Описание положения планируемой территории в планировочной структуре городского округа город Кострома Обеспечение сохранности объектов культурного наследия при ведении градостроительной деятельности или иных целей, не связанных со строительством в границах рассматриваемой территории Проектные решения Перечень и сведения о площади образуемых земельных участков, в том числе возможные способы их образования Ведомость координат характерных точек границ образуемых земельных участков Перечень координат характерных точек границ территории Нормативная база
1.2.	
1.3.	
1.4.	
1.5.	
1.6.	
1.7.	
	Графическая часть
1.8.	Чертеж межевания территории
	Материалы по обоснованию
	Текстовая часть
2.1.	Сведения о существующих земельных участках
	Графическая часть
2.2.	Чертеж границ существующих земельных участков, объектов капитального строительства, зон с особыми условиями использования территорий, границ особо охраняемых природных территорий
Приложение 1	Схема расположения памятников истории и культуры и зон их охраны
Приложение 2	Карта границ зон с особыми условиями использования территорий
Приложение 3	Фрагмент карты градостроительного зонирования города Костромы

Изм.	Кол.уч	Лист	№док	Подп.	Дата	ДОКУМЕНТАЦИЯ ПО ПЛАНИРОВКЕ ТЕРРИТОРИИ, ОГРАНИЧЕННОЙ ПРОЕЗДОМ КИНЕШЕМСКИМ 6-М, УЛИЦАМИ ДОРОЖНОЙ, ОКРУЖНОЙ, ПРОЕЗДОМ КИНЕШЕМСКИМ 1-М			
Директор		Храмов А.В.			09.2021	Проект межевания территории	Стадия	Лист	Листов
Нач. отдела		Миличенко Е.Н.			09.2021		П	3	9
Разработал		Миличенко Е.Н.			09.2021		МКУ г Костромы «Центр градостроительства»		
						Основная часть			

1.1. Описание положения планируемой территории в планировочной структуре городского округа город Кострома

В соответствии со статьей 43 Градостроительного кодекса Российской Федерации подготовка проекта межевания территории осуществляется применительно к территории, расположенной в границах одного или нескольких смежных элементов планировочной структуры, границах определенной правилами землепользования и застройки территориальной зоны и (или) границах установленной схемой территориального планирования муниципального района, генеральным планом поселения, городского округа функциональной зоны.

Проект межевания территории разработан в границах элемента планировочной структуры, ограниченного с северо-восточной части проездом Кинешемским 6-м, с юго-восточной – улицей Дорожной, с юго-западной – улицей Окружной, с северо-западной – проездом Кинешемским 1-м.

Проект межевания охватывает территорию площадью 1.1 га.

Территория разработки проекта межевания расположена на землях населенных пунктов города Костромы, в границах кадастрового квартала 44:27:070228.

В соответствии с Правилами землепользования и застройки города Костромы проектируемая территория расположена в зоне смешанной жилой застройки.

При подготовке проекта межевания территории был проведен анализ существующих границ земельных участков, их правовой статус и местоположение их границ. Анализ проведен на основании сведений ЕГРН в виде кадастрового плана территории с учетом данных, полученных с сайта Росреестра <https://rosreestr.ru>.

При подготовке проекта межевания территории использовались материалы и результаты инженерных изысканий данной территории, выполненных в период с 2015 года по 2020 год.

Исходной планово-картографической основой для разработки проекта межевания явились материалы топографической съемки в масштабе 1:500.

Проект межевания территории выполнен в системе координат МСК-44, введенной в действие с 27 апреля 2014 года приказом Управления Росреестра по Костромской области № П/56 от 11 марта 2014 года.

1.2. Обеспечение сохранности объектов культурного наследия при ведении градостроительной деятельности или иных целей, не связанных со строительством в границах рассматриваемой территории

Проектируемая территория располагается на территории исторического поселения федерального значения «Историческое поселение город Кострома» (Приказ Министерства культуры Российской Федерации от 29 июля 2010 года № 418, Министерства регионального развития Российской Федерации от 29 июля 2010 года № 339 «Об утверждении перечня исторических поселений»).

Территория расположена вне зон охраны памятников истории и культуры согласно постановлению главы Администрации Костромской области от 19 декабря 1997 года № 837 «Об утверждении зон охраны исторической части города Костромы».

В границах территории отсутствуют объекты культурного наследия (в том числе археологического), включенные в Единый государственный реестр объектов культурного наследия (памятников истории и культуры) народов Российской Федерации, выявленные

						ДОКУМЕНТАЦИЯ ПО ПЛАНИРОВКЕ ТЕРРИТОРИИ, ОГРАНИЧЕННОЙ ПРОЕЗДОМ КИНЕШЕМСКИМ 6-М, УЛИЦАМИ ДОРОЖНОЙ, ОКРУЖНОЙ, ПРОЕЗДОМ КИНЕШЕМСКИМ 1-М	Лист
Изм.	Кол.уч	Лист	№док	Подп.	Дата		4

объекты культурного наследия и объекты, составляющие предмет охраны исторического поселения города Костромы.

На проектируемую территорию не распространяются защитные зоны объектов культурного наследия в соответствии со статьей 34.1 Федерального закона от 25 июня 2002 года № 73-ФЗ «Об объектах культурного наследия (памятников истории и культуры) народов Российской Федерации».

В соответствии со статьей 36 Федерального закона от 25 июня 2002 года № 73-ФЗ «Об объектах культурного наследия (памятниках истории и культуры) народов Российской Федерации» земляные, строительные, хозяйственные и иные работы должны быть приостановлены исполнителем работ в случае обнаружения объекта, обладающего признаками объекта культурного наследия. Исполнитель работ в течение трех рабочих дней со дня их обнаружения обязан направить заявление в письменной форме об указанных объектах в инспекцию по охране объектов культурного наследия Костромской области.

1.3. Проектные решения

Цель выполнения проекта межевания территории - определение местоположения границ образуемых земельных участков, в том числе, на которых расположены многоквартирные дома с элементами озеленения и благоустройства и иными предназначенными для обслуживания, эксплуатации и благоустройства жилых домов объектами.

Красные линии установлены проектом планировки территории, ограниченной шоссе Кинешемским, улицами Окружной, Димитрова, утвержденным постановлением Администрации города Костромы от 8 июня 2021 года № 1002.

Отступ от красной линии в целях определения место допустимого размещения зданий, строений, сооружений составляет 3 метра.

В результате разработки проекта межевания на территории предусмотрено образование трех земельных участков. Земельных участков (территорий) общего пользования на разрабатываемой территории нет.

Образование земельного участка путем перераспределения осуществляется с целью устранения вклинивания, вкрапливания, изломанности границ, чересполосицы. При этом, образование земельных участков путем перераспределения допускается при наличии в письменной форме согласия землепользователей, землевладельцев, арендаторов, залогодержателей исходных земельных участков.

Площади земельных участков, определяемые при проведении кадастровых работ, могут отличаться от площади земельных участков, указанных в проекте межевания территории, не более чем на десять процентов.

Проект межевания территории выполнен в системе координат МСК-44, введенной в действие с 27 апреля 2014 года приказом Управления Росреестра по Костромской области № П/56 от 11 марта 2014 года.

						ДОКУМЕНТАЦИЯ ПО ПЛАНИРОВКЕ ТЕРРИТОРИИ, ОГРАНИЧЕННОЙ ПРОЕЗДОМ КИНЕШЕМСКИМ 6-М, УЛИЦАМИ ДОРОЖНОЙ, ОКРУЖНОЙ, ПРОЕЗДОМ КИНЕШЕМСКИМ 1-М	Лист
Изм.	Кол.уч	Лист	№док	Подп.	Дата		5

1.4. Перечень и сведения о площади образуемых земельных участков, в том числе возможные способы их образования

Сведения об образуемых земельных участках представлены в таблице 1.

Таблица 1

№ п/п	Обозначение земельного участка	Площадь, м ²	Местоположение земельного участка	Вид разрешенного использования (код по классификатору)
1	2	3	4	5
1.	:ЗУ1	1272	Костромская область, город Кострома, улица Дорожная, 20/42	Малоэтажная многоквартирная жилая застройка (2.1.1)
2.	:ЗУ2	1407	Костромская область, город Кострома, проезд Кинешемский 6-й, 13	Малоэтажная многоквартирная жилая застройка (2.1.1)
3.	:ЗУ3	1329	Костромская область, город Кострома, улица Дорожная, 18/9	Малоэтажная многоквартирная жилая застройка (2.1.1)

Сведения об объектах капитального строительства, расположенных на образуемых земельных участках представлены в таблице 2.

Таблица 2

№ п/п	Обозначение земельного участка	Адрес (местоположение) земельного участка	Наименование/назначение объекта капитального строительства, расположенного на земельном участке	Кадастровый номер ОКС (при наличии)
1.	:ЗУ1	Костромская область, город Кострома, улица Дорожная, 20/42	многоквартирный дом	44:27:070228:11
2.	:ЗУ2	Костромская область, город Кострома, проезд Кинешемский 6-й, 13	многоквартирный дом	44:27:070228:16
3.	:ЗУ3	Костромская область, город Кострома, улица Дорожная, 18/9	многоквартирный дом нежилое здание нежилое здание	44:27:070228:9 44:27:070228:10 44:27:070228:45

Земельные участки с обозначением :ЗУ1, :ЗУ2 образуются из земель, государственная собственность на которые не разграничена.

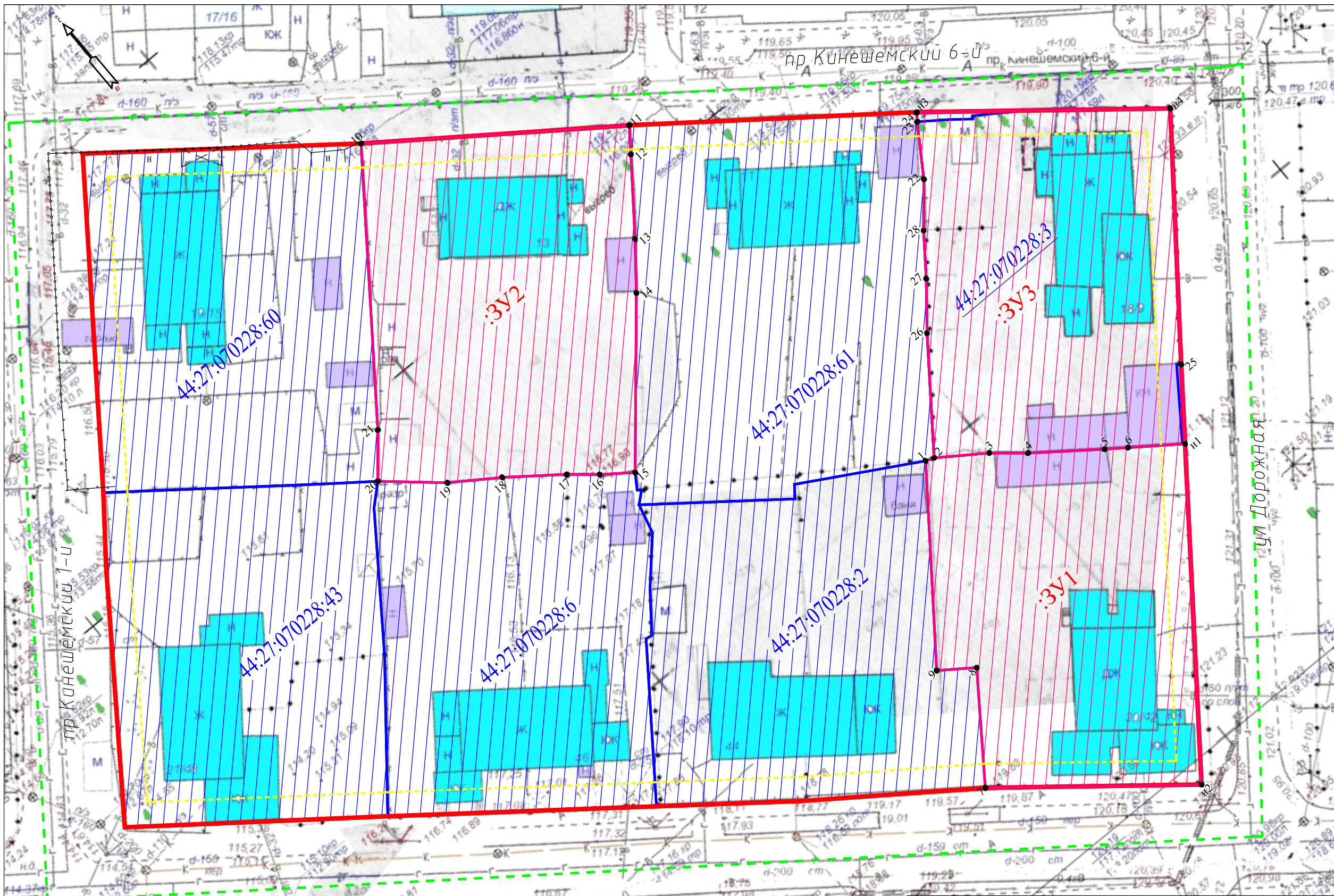
Земельный участок с обозначением :ЗУ3 образуется путем перераспределения земельного участка с кадастровым номером 44:27:070228:3 и земель, государственная собственность на которые не разграничена.

						ДОКУМЕНТАЦИЯ ПО ПЛАНИРОВКЕ ТЕРРИТОРИИ, ОГРАНИЧЕННОЙ ПРОЕЗДОМ КИНЕШЕМСКИМ 6-М, УЛИЦАМИ ДОРОЖНОЙ, ОКРУЖНОЙ, ПРОЕЗДОМ КИНЕШЕМСКИМ 1-М	Лист
Изм.	Кол.уч	Лист	№док	Подп.	Дата		6

1.7. Нормативная база

1. Земельный кодекс Российской Федерации;
2. Градостроительный кодекс Российской Федерации;
3. Федеральный закон от 25 июня 2002 года № 73-ФЗ «Об объектах культурного наследия (памятниках истории и культуры) народов Российской Федерации»;
4. Федеральный закон от 24 июля 2007 года № 221-ФЗ «О кадастровой деятельности»;
5. Федеральный закон от 13 июля 2015 года № 218-ФЗ «О государственной регистрации недвижимости»;
6. Федеральный закон от 30 декабря 2009 года № 384-ФЗ «Технический регламент о безопасности зданий и сооружений»;
7. Приказ Министерства культуры Российской Федерации от 29 июля 2010 года № 418, Министерства регионального развития Российской Федерации от 29 июля 2010 года № 339 «Об утверждении перечня исторических поселений»;
8. Приказ Министерства экономического развития Российской Федерации от 8 декабря 2015 года № 921 «Об утверждении формы и состава сведений межевого плана, требований к его подготовке»;
9. Приказ Министерства строительства и жилищно-коммунального хозяйства Российской Федерации от 7 марта 2019 года № 153/пр «Об утверждении методических рекомендаций по проведению работ по формированию земельных участков, на которых расположены многоквартирные дома»;
10. ГОСТ 2.105-2019. Национальный стандарт Российской Федерации. Единая система конструкторской документации. Общие требования к текстовым документам;
11. ГОСТ Р 21.101-2020 «Система проектной документации для строительства. Основные требования к проектной и рабочей документации»;
12. СП 42.13330.2016. Свод правил. Градостроительство. Планировка и застройка городских и сельских поселений. Актуализированная редакция СНиП 2.07.01-89;
13. Приказ Федеральной службы государственной регистрации, кадастра и картографии от 10 ноября 2020 года № П/0412 «Об утверждении классификатора видов разрешенного использования земельных участков»;
14. Закон Костромской области от 27 февраля 2019 года № 517-6-ЗКО «О порядке подготовки и утверждения документации по планировке территории в Костромской области»;
15. Постановление Администрации Костромской области от 1 октября 2010 года № 344-а «Об утверждении региональных нормативов градостроительного проектирования Костромской области»;
16. Решение Думы города Костромы от 18 декабря 2008 года № 212 «Об утверждении Генерального плана города Костромы»;
17. Постановление Администрации города Костромы от 28 июня 2021 года № 1129 «Об утверждении Местных нормативов градостроительного проектирования города Костромы»;
18. Постановление Администрации города Костромы от 28 июня 2021 года № 1130 «Об утверждении Правил землепользования и застройки города Костромы»;
19. Постановление Администрации города Костромы от 8 июня 2021 года № 1002 «Об утверждении документации по планировке территории, ограниченной шоссе Кинешемским, улицами Окружной, Димитрова».
20. Постановление Администрации города Костромы от 25 сентября 2020 года № 1810 «О подготовке документации по планировке территории, ограниченной проездом Кинешемским 6-м, улицами Дорожной, Окружной, проездом Кинешемским 1-м».

						ДОКУМЕНТАЦИЯ ПО ПЛАНИРОВКЕ ТЕРРИТОРИИ, ОГРАНИЧЕННОЙ ПРОЕЗДОМ КИНЕШЕМСКИМ 6-М, УЛИЦАМИ ДОРОЖНОЙ, ОКРУЖНОЙ, ПРОЕЗДОМ КИНЕШЕМСКИМ 1-М	Лист
Изм.	Кол.уч	Лист	№док	Подп.	Дата		8



Условные обозначения:

- граница кадастрового квартала
- граница земельных участков по сведениям ЕГРН
- 44:27:070228:10 кадастровый номер земельного участка
- 44:27:070228:11 кадастровый номер исходного земельного участка, прекращающего свое существование в результате преобразования (раздел, перераспределение, объединение)
- существующие красные линии (существующая граница элемента планировочной структуры)
- линии отступа от красных линий в целях определения мест допустимого размещения зданий
- 1 характеристическая точка границы земельного участка
- :ЗУ1 обозначение образуемых земельных участков
- образуемые земельные участки
- учтенные земельные участки, оставшиеся без изменений

ДОКУМЕНТАЦИЯ ПО ПЛАНИРОВКЕ ТЕРРИТОРИИ, ОГРАНИЧЕННОЙ ПРОЕЗДОМ КИНЕШЕМСКИМ 6-М, УЛИЦАМИ ДОРОЖНОЙ, ОКРУЖНОЙ, ПРОЕЗДОМ КИНЕШЕМСКИМ 1-М

ПРОЕКТ МЕЖЕВАНИЯ ТЕРРИТОРИИ			
Должность	ФИО	Подпись	Дата
Директор	Храмов А.В.		
Нач. отдела кадастровых работ	Миличенко Е.Н.		
Чертеж межевания территории			Стадия П
Основная часть			Лист Листов
Масштаб 1:500			



Муниципальное казенное учреждение города Костромы «Центр градостроительства»

пл. Конституции, 2, г. Кострома, 156005 Тел. (4942) 22-27-77

E-mail: cg@gradkostroma.ru



Заказчик: Управление имущественных и земельных отношений Администрации города Костромы

ДОКУМЕНТАЦИЯ ПО ПЛАНИРОВКЕ ТЕРРИТОРИИ, ОГРАНИЧЕННОЙ
ПРОЕЗДОМ КИНЕШЕМСКИМ 6-М, УЛИЦАМИ ДОРОЖНОЙ, ОКРУЖНОЙ,
ПРОЕЗДОМ КИНЕШЕМСКИМ 1-М

ПРОЕКТ МЕЖЕВАНИЯ ТЕРРИТОРИИ

Материалы по обоснованию

2021 год

Муниципальное казенное учреждение города Костромы «Центр градостроительства»

пл. Конституции, 2, г. Кострома, 156005 Тел. (4942) 22-27-77

E-mail: cg@gradkostroma.ru



Заказчик: Управление имущественных и земельных отношений Администрации города Костромы

ДОКУМЕНТАЦИЯ ПО ПЛАНИРОВКЕ ТЕРРИТОРИИ, ОГРАНИЧЕННОЙ
ПРОЕЗДОМ КИНЕШЕМСКИМ 6-М, УЛИЦАМИ ДОРОЖНОЙ, ОКРУЖНОЙ,
ПРОЕЗДОМ КИНЕШЕМСКИМ 1-М

ПРОЕКТ МЕЖЕВАНИЯ ТЕРРИТОРИИ

Материалы по обоснованию

Директор

А.В. Храмов

Начальник отдела кадастровых работ

Е.Н. Миличенко

2021 год

Содержание материалов по обоснованию

Обозначение	Наименование	Примечание
	Содержание материалов по обоснованию	2
	Состав проектной документации	3
Текстовая часть		
2.1.	Сведения о существующих земельных участках	4
Графическая часть		
2.2.	Чертеж границ существующих земельных участков, объектов капитального строительства, зон с особыми условиями использования территорий, границ особо охраняемых природных территорий	6
Приложение 1	Схема расположения памятников истории и культуры и зон их охраны	7
Приложение 2	Карта границ зон с особыми условиями использования территорий	8
Приложение 3	Фрагмент карты градостроительного зонирования города Костромы	9

Изм.	Кол.уч	Лист	№док	Подп.	Дата	ДОКУМЕНТАЦИЯ ПО ПЛАНИРОВКЕ ТЕРРИТОРИИ, ОГРАНИЧЕННОЙ ПРОЕЗДОМ КИНЕШЕМСКИМ 6-М, УЛИЦАМИ ДОРОЖНОЙ, ОКРУЖНОЙ, ПРОЕЗДОМ КИНЕШЕМСКИМ 1-М			
Директор		Храмов А.В.			09.2021				Проект межевания территории
Нач. отдела		Миличенко Е.Н.			09.2021	П	2	13	
Разработал		Миличенко Е.Н.			09.2021	МКУ г Костромы «Центр градостроительства»			
									Материалы по обоснованию

Состав проектной документации

Обозначение	Наименование
	Основная часть
	Текстовая часть
1.1.	Описание положения планируемой территории в планировочной структуре городского округа город Кострома
1.2.	Обеспечение сохранности объектов культурного наследия при ведении градостроительной деятельности или иных целей, не связанных со строительством в границах рассматриваемой территории
1.3.	Проектные решения
1.4.	Перечень и сведения о площади образуемых земельных участков, в том числе возможные способы их образования
1.5.	Ведомость координат характерных точек границ образуемых земельных участков
1.6.	Перечень координат характерных точек границ территории
1.7.	Нормативная база
	Графическая часть
1.8.	Чертеж межевания территории
	Материалы по обоснованию
	Текстовая часть
2.3.	Сведения о существующих земельных участках
	Графическая часть
2.4.	Чертеж границ существующих земельных участков, объектов капитального строительства, зон с особыми условиями использования территорий, границ особо охраняемых природных территорий
Приложение 1	Схема расположения памятников истории и культуры и зон их охраны
Приложение 2	Карта границ зон с особыми условиями использования территорий
Приложение 3	Фрагмент карты градостроительного зонирования города Костромы

Изм.	Кол.уч	Лист	№док	Подп.	Дата	ДОКУМЕНТАЦИЯ ПО ПЛАНИРОВКЕ ТЕРРИТОРИИ, ОГРАНИЧЕННОЙ ПРОЕЗДОМ КИНЕШЕМСКИМ 6-М, УЛИЦАМИ ДОРОЖНОЙ, ОКРУЖНОЙ, ПРОЕЗДОМ КИНЕШЕМСКИМ 1-М			
Директор		Храмов А.В.			09.2021	Проект межевания территории	Стадия	Лист	Листов
Нач. отдела		Миличенко Е.Н.			09.2021		П	3	13
Разработал		Миличенко Е.Н.			09.2021		МКУ г Костромы «Центр градостроительства»		
						Материалы по обоснованию			

2.1. Сведения о существующих земельных участках

По сведениям Росреестра на рассматриваемой территории существуют 6 земельных участков.

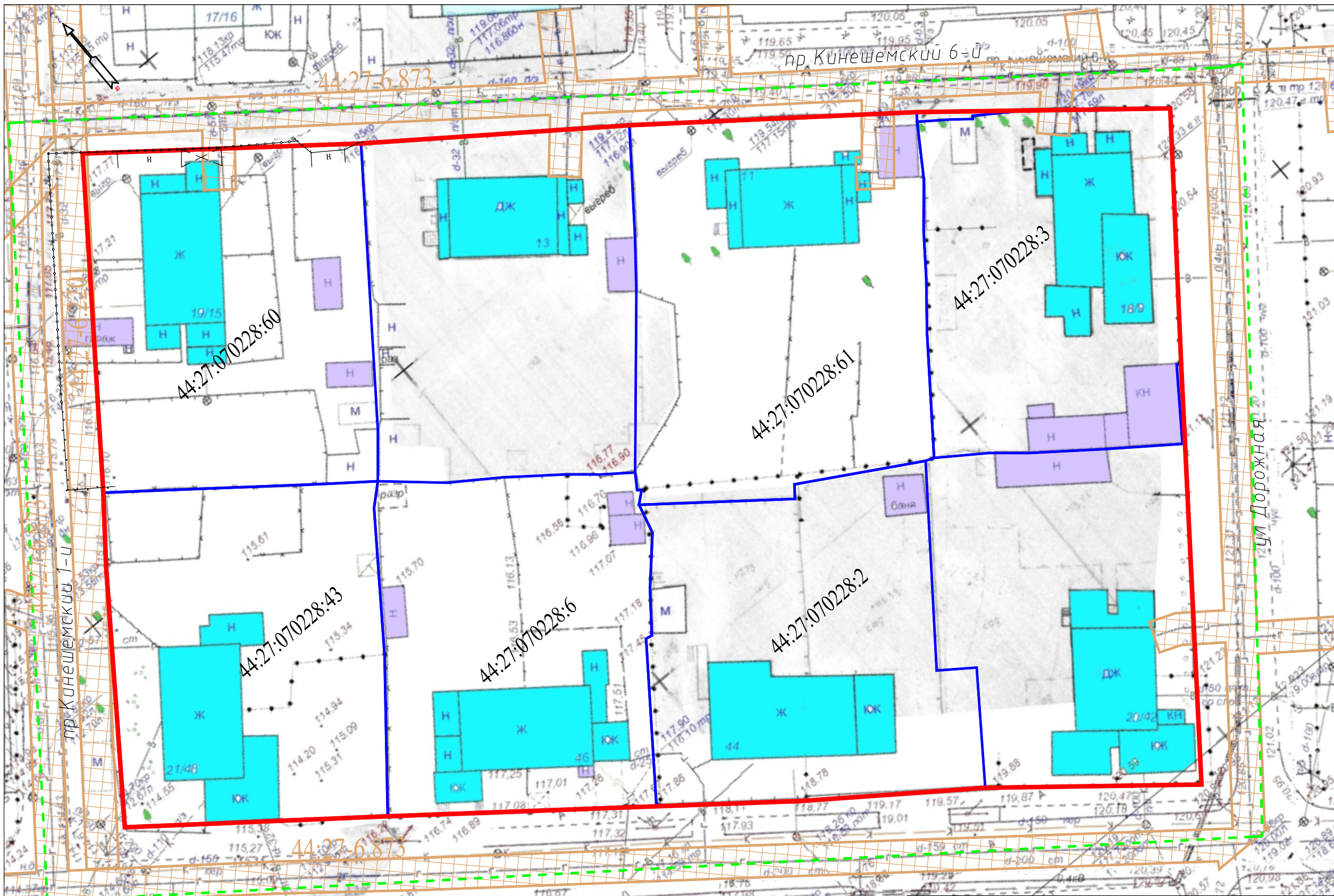
Анализ существующих земельных участков, правовой статус и местоположение их границ проведен на основании сведений ЕГРН в виде кадастрового плана территории от 03.09.2021 № КУВИ-002/2021-116942306, с учетом данных полученных с сайта Росреестра <https://rosreestr.ru>.

Сведения о существующих земельных участках содержатся в Таблице 1.

Таблица 1

№ п/п	Кадастровый номер объекта недвижимости	Вид объекта недвижимости	Местоположение	Площадь, м ² или основная характеристика	Виды разрешенного использования	Назначение
1	44:27:070228:2	Земельный участок	Костромская область, г Кострома, ул Окружная, д 44	1453	для эксплуатации многоквартирного жилого дома	
2	44:27:070228:3	Земельный участок	Костромская область, г Кострома, ул Дорожная, д 18/9	1313	для эксплуатации многоквартирного жилого дома	
3	44:27:070228:6	Земельный участок	Костромская область, г Кострома, ул Окружная, д 46	1380 +/-4	Многоквартирный дом	
	44:27:070228:43	Земельный участок	Костромская область, г Кострома, проезд Кинешемский 1-й, д 21/48	1396 +/-13	Многоквартирный дом	
	44:27:070228:60	Земельный участок	Костромская область, г Кострома, проезд Кинешемский 1-й, д 19/15	1461 +/-8	многоквартирный дом	
	44:27:070228:61	Земельный участок	Костромская область, г Кострома, проезд Кинешемский 6-й, д 11	1669 +/-8	дома малоэтажной жилой застройки	
4	44:27:070228:7	Сооружение	Костромская область, г Кострома, ул Окружная, д 44	-	-	Водопроводно-канализационные сети
5	44:27:070228:8	Здание	Костромская область, г Кострома, ул Окружная, д 44	площадь: 256.7 кв.м	-	Многоквартирный дом
6	44:27:070228:9	Здание	Костромская область, г Кострома, ул Дорожная, д 18/9	площадь: 183.6 кв.м	-	Жилое
7	44:27:070228:10	Здание	Костромская область, г Кострома, ул Дорожная, д 18/9	площадь: 57.1 кв.м	-	Нежилое
8	44:27:070228:11	Здание	Костромская область, г Кострома, ул Дорожная, д 20/42	площадь: 197.7 кв.м	-	Жилое
9	44:27:070228:12	Здание	Костромская область, г Кострома, проезд Кинешемский 1-й, д 19/15	площадь: 160.2 кв.м	-	Жилое
10	44:27:070228:13	Здание	Костромская область, г Кострома, проезд Кинешемский 1-й, д 21/48	площадь: 164.1 кв.м	-	Жилое
						ДОКУМЕНТАЦИЯ ПО ПЛАНИРОВКЕ ТЕРРИТОРИИ, ОГРАНИЧЕННОЙ ПРОЕЗДОМ КИНЕШЕМСКИМ 6-М, УЛИЦАМИ ДОРОЖНОЙ, ОКРУЖНОЙ, ПРОЕЗДОМ КИНЕШЕМСКИМ 1-М
Изм.	Кол.уч	Лист	№док	Подп.	Дата	Лист
						4

11	44:27:070228:14	Здание	Костромская область, г Кострома, ул Окружная, д 46	площадь: 175.6 кв.м	-	Многоквартирный дом
12	44:27:070228:15	Здание	Костромская область, г Кострома, проезд Кинешемский 1-й, д 15	площадь: 136.4 кв.м	-	Жилое
13	44:27:070228:16	Здание	Костромская область, Костромской р-н, г Кострома, проезд Кинешемский 6-й, д 13	площадь: 123.6 кв.м	-	Жилое
14	44:27:070228:17	Здание	Костромская область, Костромской р-н, г Кострома, проезд Кинешемский 6-й, д 11	площадь: 147.5 кв.м	-	Многоквартирный дом
16	44:27:070228:45	Здание	Костромская область, г Кострома, ул Дорожная, д 18/9	площадь: 67.1 кв.м	-	Нежилое
17	44:27:070228:46	Сооружение	Костромская область, г Кострома, ул Окружная, д 44	площадь застройки: 2.6 кв.м	-	Уборная
18	44:27:070228:47	Сооружение	Костромская область, г Кострома, ул Окружная, д 44	площадь: 10 кв.м	-	Ворота
19	44:27:070228:48	Сооружение	Костромская область, Костромской р-н, г Кострома, ул Окружная, д 44	-	-	забор
20	44:27:070228:49	Сооружение	Костромская область, г Кострома, ул Окружная, д 44	площадь застройки: 19.9 кв.м	-	Бассейн
21	44:27:070228:50	Сооружение	Костромская область, г Кострома, ул Окружная, д 44	площадь: 2.9 кв.м	-	навес
22	44:27:070228:51	Здание	Костромская область, г Кострома, ул Окружная, д 44	площадь: 16.8 кв.м	-	Нежилое
23	44:27:070228:52	Здание	Костромская область, г Кострома, ул Окружная, д 44	площадь: 3.6 кв.м	-	Нежилое
Изм.	Кол.уч	Лист	№док	Подп.	Дата	ДОКУМЕНТАЦИЯ ПО ПЛАНИРОВКЕ ТЕРРИТОРИИ, ОГРАНИЧЕННОЙ ПРОЕЗДОМ КИНЕШЕМСКИМ 6-М, УЛИЦАМИ ДОРОЖНОЙ, ОКРУЖНОЙ, ПРОЕЗДОМ КИНЕШЕМСКИМ 1-М
						Лист 5



Условные обозначения:

- граница кадастрового квартала
- граница земельных участков по сведениям ЕГРН
- кадастровый номер земельного участка
- существующие красные линии (существующая граница элемента планировочной структуры)
- существующие объекты капитального строительства

Границы зон с особыми условиями использования территории:

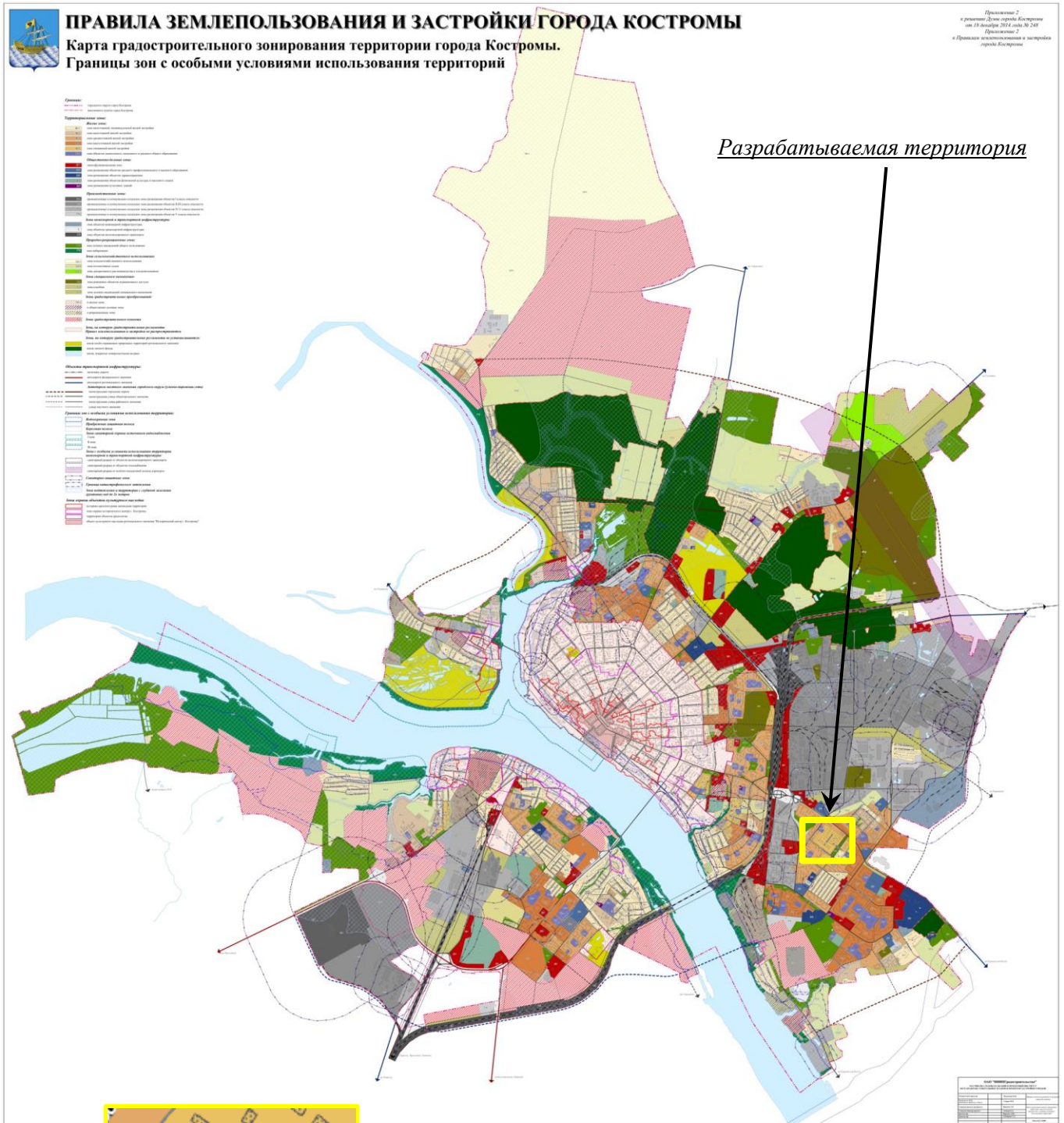
- охранные зоны инженерных коммуникаций
- учетный номер зоны с особыми условиями использования территории

Примечание:

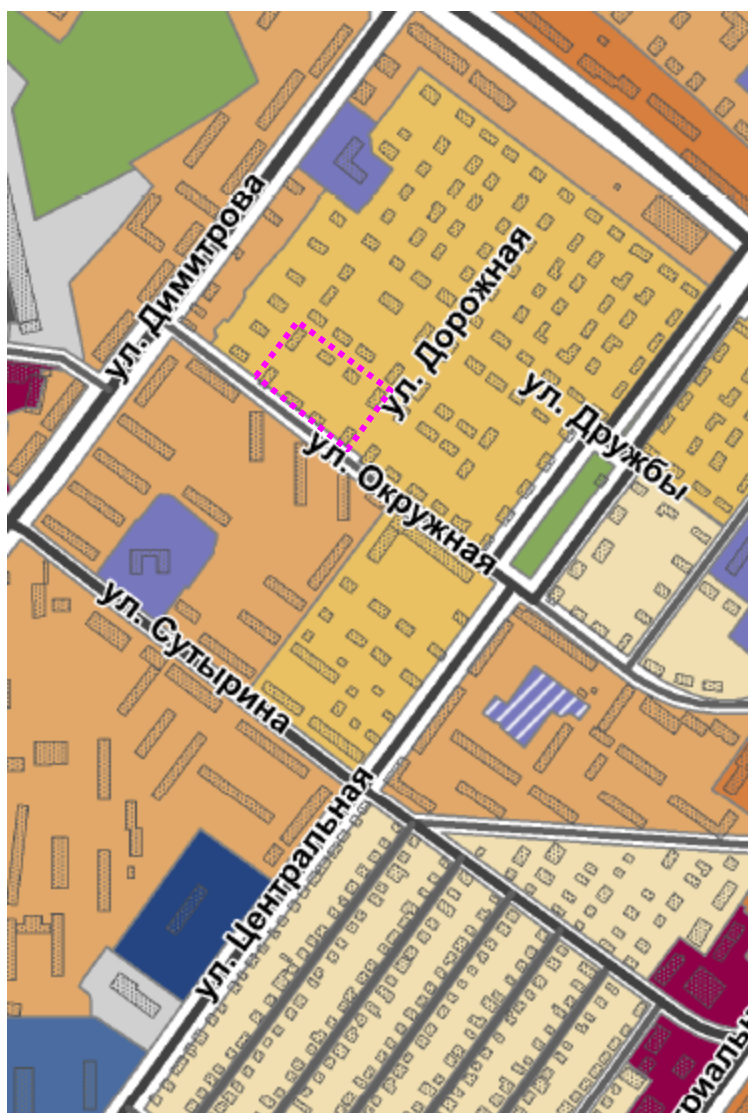
1. Территория полностью входит в границы охранный зоны транспорта: приаэродромная территория аэродрома Кострома (Сокеркино), третья, четвертая, пятая, шестая подзоны приаэродромной территории аэродрома Кострома (Сокеркино).
2. В границах территории отсутствуют земли особо охраняемых природных территорий.

				ДОКУМЕНТАЦИЯ ПО ПЛАНИРОВКЕ ТЕРРИТОРИИ, ОГРАНИЧЕННОЙ ПРОЕЗДОМ КИНЕШЕМСКИМ 6-М, УЛИЦАМИ ДОРОЖНОЙ, ОКРУЖНОЙ, ПРОЕЗДОМ КИНЕШЕМСКИМ 1-М			
				ПРОЕКТ МЕЖЕВАНИЯ ТЕРРИТОРИИ			
Должность	ФИО	Подпись	Дата	чертеж границ существующих земельных участков, объектов капитального строительства, зон с особыми условиями использования территорий, границ особо охраняемых природных территорий	Стадия	Лист	Листов
Директор	Храмов А.В.				П		
Нач. отдела кадастровых работ	Миличенко Е.Н.			Материалы по обоснованию			
				Масштаб 1:500			

КАРТА ГРАНИЦ ЗОН С ОСОБЫМИ УСЛОВИЯМИ ИСПОЛЬЗОВАНИЯ ТЕРРИТОРИЙ



ФРАГМЕНТ КАРТЫ ФУНКЦИОНАЛЬНЫХ ЗОН



Условные обозначения:

— граница проекта межевания

Границы:

— существующие

— городского округа город Кострома

— населённого пункта город Кострома

■ земель лесного фонда

Функциональные зоны:

Жилые зоны:

■ зона малоэтажной, индивидуальной жилой застройки (1-3 этажа)

■ зона малоэтажной жилой застройки (1-4 этажа)

■ зона среднеэтажной жилой застройки (3-5 этажей)

■ зона многоэтажной жилой застройки (6-12 этажей)

■ зона смешанной жилой застройки

■ зона объектов дошкольного, начального и среднего общего образования

Общественно-деловые зоны:

■ многофункциональная зона

■ зона размещения объектов среднего профессионального и высшего образования

■ зона размещения объектов здравоохранения

■ зона размещения объектов физической культуры и массового спорта

■ зона размещения культовых зданий

Производственные зоны:

■ промышленные и коммунально-складские зоны размещения объектов I класса опасности

■ промышленные и коммунально-складские зоны размещения объектов II, III класса опасности

■ промышленные и коммунально-складские зоны размещения объектов IV, V класса опасности

■ промышленные и коммунально-складские зоны размещения объектов V класса опасности

Зоны инженерной и транспортной инфраструктуры:

■ зона объектов инженерной инфраструктуры

■ зона объектов транспортной инфраструктуры

■ зона объектов железнодорожного транспорта

Природно-рекреационные зоны:

■ зона особо охраняемых природных территорий

■ зона зеленых насаждений общего пользования

■ зона набережных

■ реки, водохранилища, озера, пруды

Зоны сельскохозяйственного использования:

■ зона сельскохозяйственных угодий

■ зона коллективных садов

■ зона декоративного растениеводства и плодородитомников

Зоны специального назначения:

■ спецтерритории

■ зона кладбищ

■ зеленые насаждения специального назначения

Зоны градостроительных преобразований:

■ в индивидуальную жилую зону

■ в малоэтажную жилую зону

■ в многоэтажную жилую зону

■ в общественно-деловые зоны

■ в рекреационные зоны

■ в зоны размещения культовых зданий

Объекты транспортной инфраструктуры:

— железные дороги

□ железнодорожные станции, платформы

— автодороги федерального значения

— автодороги регионального значения

Автодороги местного значения городского округа (улично-дорожная сеть)

— магистральная городская дорога

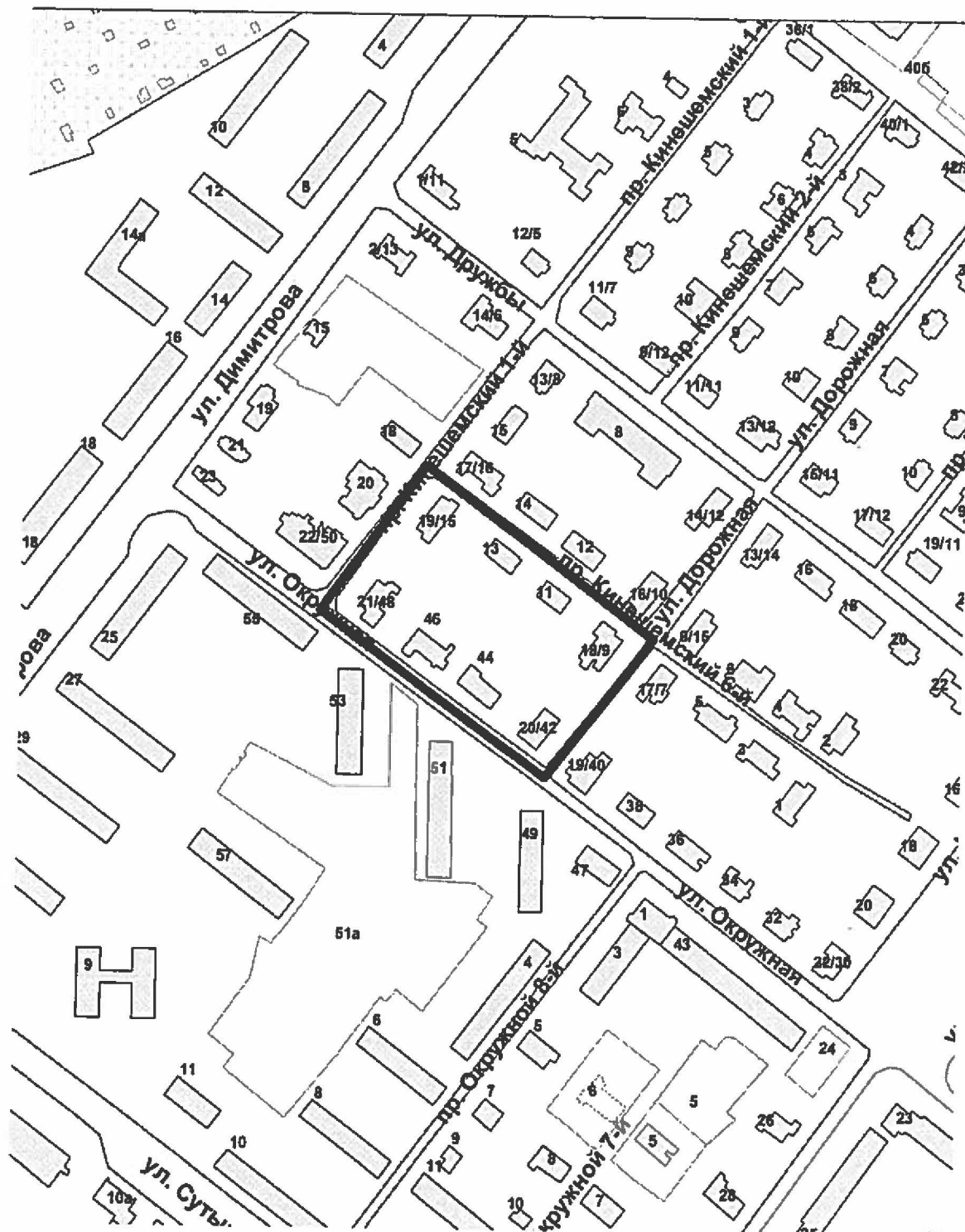
— магистральная улица общегородского значения

— магистральная улица районного значения

— улица местного значения

■ Земельные участки, зарезервированные для муниципальных нужд

Границы территории, в пределах которых проводятся общественные обсуждения по проекту межевания территории, ограниченной проездом Кинешемским 6-м, улицами Дорожной, Окружной, проездом Кинешемским 1-м



ОПОВЕЩЕНИЕ О НАЧАЛЕ ОБЩЕСТВЕННЫХ ОБСУЖДЕНИЙ

Глава города Костромы информирует о назначении общественных обсуждений по проекту межевания территории, ограниченной проездом Кинешемским 6-м, улицами Дорожной, Окружной, проездом Кинешемским 1-м.

Проект межевания территории, ограниченной проездом Кинешемским 6-м, улицами Дорожной, Окружной, проездом Кинешемским 1-м, является приложением к постановлению Главы города Костромы от 12 октября 2021 года № 118.

Проектом предусматривается: образование 3 земельных участков по адресам: Костромская область, город Кострома, улица Дорожная, 20/42, проезд Кинешемский 6-й, 13, улица Дорожная, 18/9.

Организатор общественных обсуждений - Комиссия по рассмотрению документации по планировке территории города Костромы (адрес: Российская Федерация, Костромская область, городской округ город Кострома, город Кострома, площадь Конституции, дом 2, телефон (4942) 42 70 72).

Предложения и замечания по проекту направляются организатору общественных обсуждений в срок до 1 ноября 2021 года.

Экспозиция проекта проводится на официальном сайте Администрации города Костромы в информационно-телекоммуникационной сети "Интернет" по адресу: www.gradkostroma.ru в разделе: "Жителям/Градостроительство/Публичные слушания" с 25 октября по 1 ноября 2021 г. Консультирование проводится по телефону (4942) 42 70 72.

Проект, подлежащий рассмотрению на общественных обсуждениях, и информационные материалы к нему (при наличии) будут размещены на официальном сайте Администрации города Костромы в информационно-телекоммуникационной сети "Интернет" по адресу: www.gradkostroma.ru с 25 октября 2021 г.

Участники общественных обсуждений в целях идентификации представляют сведения о себе (фамилию, имя, отчество (при наличии), дату рождения, адрес места жительства (регистрации) - для физических лиц; наименование, основной государственный регистрационный номер, место нахождения и адрес - для юридических лиц) с приложением документов, подтверждающих такие сведения. Участники общественных обсуждений, являющиеся правообладателями соответствующих земельных участков и (или) расположенных на них объектов капитального строительства и (или) помещений, являющихся частью указанных объектов капитального строительства, также представляют сведения соответственно о таких земельных участках, объектах капитального строительства, помещениях, являющихся частью указанных объектов капитального строительства, из Единого государственного реестра недвижимости и иные документы, устанавливающие или удостоверяющие их права на такие земельные участки, объекты капитального строительства, помещения, являющиеся частью указанных объектов капитального строительства.

Не требуется представление указанных документов, подтверждающих сведения об участниках общественных обсуждений (фамилию, имя, отчество (при наличии), дату рождения, адрес места жительства (регистрации) - для физических лиц;

наименование, основной государственный регистрационный номер, место нахождения и адрес - для юридических лиц), если данными лицами вносятся предложения и замечания, касающиеся проекта, подлежащего рассмотрению на общественных обсуждениях, посредством официального сайта Администрации города Костромы (при условии, что эти сведения содержатся на указанном сайте).

Обработка персональных данных участников общественных обсуждений осуществляется с учетом требований, установленных Федеральным законом от 27 июля 2006 года № 152-ФЗ "О персональных данных".

В случае внесения предложений и замечаний в письменной форме документы предоставляются участниками общественных обсуждений в виде заверенных копий.

Участники общественных обсуждений, представившие указанные сведения о себе, имеют право вносить предложения и замечания, касающиеся рассматриваемого проекта, с 25 октября по 1 ноября 2021 г.:

- 1) посредством официального сайта Администрации города Костромы;
- 2) в письменной форме в адрес организатора общественных обсуждений;
- 3) посредством записи в книге (журнале) учета посетителей экспозиции проекта, подлежащего рассмотрению на общественных обсуждениях, на официальном сайте Администрации города Костромы.