



ДУМА ГОРОДА КОСТРОМЫ

РЕШЕНИЕ

8 апреля 2021 года

№ 58

Об инициативе изменения границы муниципального образования городского округа город Кострома в районе Караваевского сельского поселения

В соответствии со статьей 12 Федерального закона от 6 октября 2003 года № 131-ФЗ "Об общих принципах организации местного самоуправления в Российской Федерации", руководствуясь статьями 29 и 55 Устава города Костромы, Дума города Костромы

РЕШИЛА:

1. Выйти с инициативой об изменении границы муниципального образования городского округа город Кострома в районе Караваевского сельского поселения согласно прилагаемому картографическому описанию изменяемой части границы муниципального образования городского округа город Кострома в районе Караваевского сельского поселения (приложение 1) и графическому описанию изменяемой части границы муниципального образования городского округа город Кострома в районе Караваевского сельского поселения (приложение 2).

2. Выразить согласие населения муниципального образования городского округа город Кострома на изменение границы муниципального образования городского округа город Кострома в районе Караваевского сельского поселения согласно приложениям 1, 2 к настоящему решению.

3. Предложить представительному органу местного самоуправления Караваевского сельского поселения и представительному органу местного самоуправления Костромского муниципального района в срок до 1 июня 2021 года выразить согласие населения на изменение границ соответствующих муниципальных образований согласно приложениям 1, 2 к настоящему решению.

4. Настоящее решение вступает в силу со дня его официального опубликования.

Глава города Костромы

Ю. В. Журин

Копия верна:

Начальник общего отдела
аппарата Думы города Костромы



С. В. Жарова

*Приложение 1
к решению Думы города Костромы
от 8 апреля 2021 года № 58*

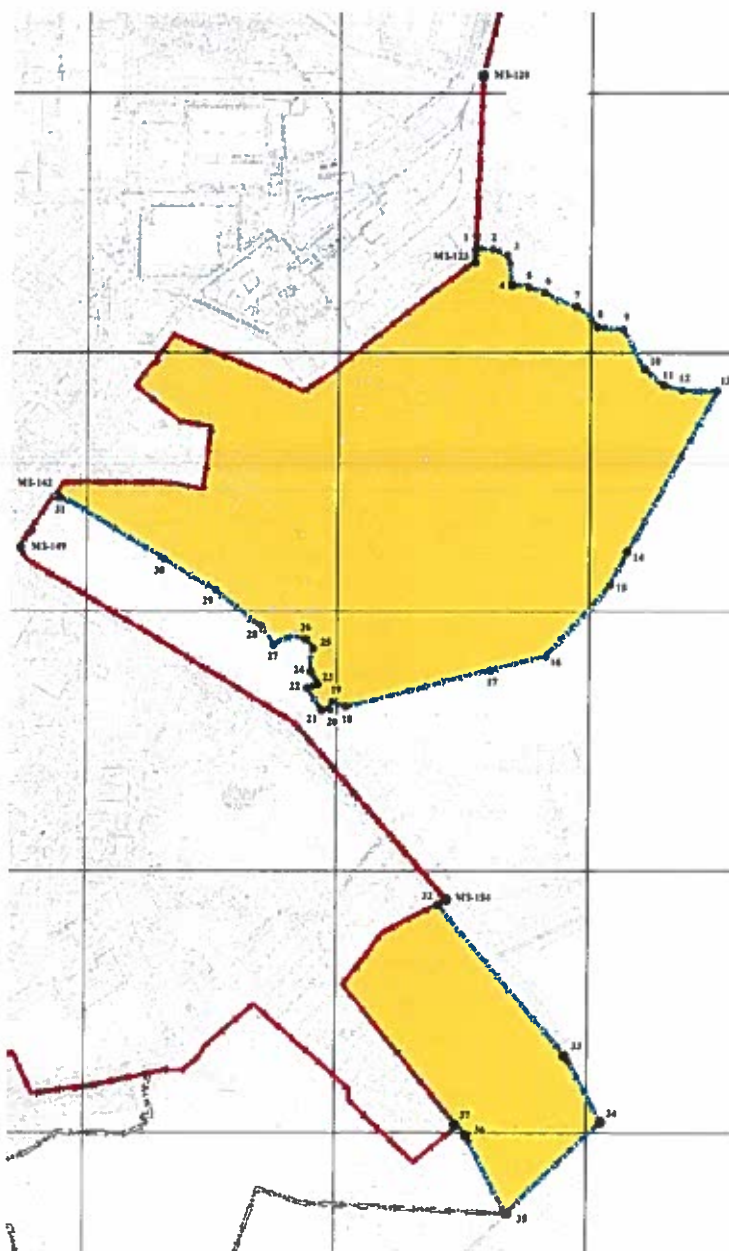
**Картографическое описание изменяемой части границы муниципального образования городского округа город Кострома в районе
Караваяевского сельского поселения**


Граница проходит от МЗ-120 через бетонный МЗ № 121 до МЗ № 122, далее в южном направлении 48 метров в сторону бетонного МЗ-123, затем поворачивает в восточном направлении в районе опор высоковольтной линии электропередач 71 метр, плавно поворачивает в юго-восточном направлении на протяжении 68 метров и продолжается в южном направлении 110 метров, затем поворачивает на юго-восток на 387 метров, продолжается в восточном направлении 100 метров и уходит на юго-восток на 275 метров, затем поворачивает на восток на 221 метр, далее резко поворачивает в юго-западном направлении на 1230 метров, далее плавно поворачивает западнее на 816 метров по границе земель лесного фонда, затем огибает участок земель лесного фонда и продолжается в северо-западном направлении 1053 метра до наземной теплотрассы ТЭЦ-2 по улице Индустриальной до бетонного МЗ-142. Далее граница идет от МЗ-142 в юго-западном направлении в 2,5 метрах восточнее края наземной теплотрассы ТЭЦ-2 до полосы отвода автодороги Кострома-Красное до бетонного МЗ-149.

- От МЗ-154 в западном направлении 41 метр, затем резко поворачивает в юго-восточном направлении 1065 метров вдоль автодороги Кострома-Красное, далее 510 метров по направлению на юго-запад вдоль полосы отвода автодороги на санаторий "Колос" до пересечения с проселочной дорогой, затем поворачивает на северо-запад на протяжении 383 метров до угла садоводческого товарищества "Восход".

*Приложение 2
к решению Думы города Костромы
от 8 апреля 2021 года № 58*

**Графическое описание измененной части границы муниципального образования городского округа город Кострома в районе
Караваяевского сельского поселения**



— существующая граница городского округа город Кострома
 - присоединяемые земли к границам городского округа город Кострома

1	1219704,8300	289440,1100	11	1220443,5800	288902,7500	21	1219085,2850	287660,9019	30	1218479,8300	288239,4500
2	1219783,4900	289432,6800	12	1220525,8100	288882,0200	22	1219027,7500	287745,0800	31	1218037,7700	288496,0600
3	1219834,6100	289403,4000	13	1220662,1000	288875,8800	23	1219073,1100	287761,4800	32	1219542,7900	286911,7600
4	1219846,0500	289294,9800	14	1220224,8200	288124,4000	24	1219037,5600	287815,9100	33	1220051,8100	286322,3100
5	1219912,0213	289291,4378	15	1220163,4900	288049,6300	25	1219049,4700	287906,1900	34	1220185,4800	286070,1500
6	1220033,6600	289231,4300	16	1219977,5900	287862,2500	26	1219025,4600	287932,6600	35	1219806,3000	285728,3000
7	1220112,6700	289203,6200	17	1219737,9600	287810,1300	27	1218891,1238	287925,5611	36	1219651,1400	286030,0300
8	1220183,0100	289132,0900	18	1219173,0907	287676,1441	28	1218836,1500	287996,8700	37	1219618,8500	286060,4300
9	1220282,7200	289120,0100	19	1219120,8900	287694,0200	29	1218660,9000	288130,3300			
10	1220364,7500	288970,6600	20	1219110,5052	287667,5236	30	1218479,8300	288239,4500			