



# АДМИНИСТРАЦИЯ ГОРОДА КОСТРОМЫ

## ПОСТАНОВЛЕНИЕ

22 января 2021 года

№ 48

### **О предоставлении разрешения на отклонение от предельных параметров разрешенного строительства на земельном участке, имеющем местоположение: Костромская область, город Кострома, улица Локомотивная, 2, с кадастровым номером 44:27:061201:1303**

Рассмотрев заявление общества с ограниченной ответственностью «Актив», в соответствии со статьей 40 Градостроительного кодекса Российской Федерации, Порядком организации и проведения публичных слушаний, общественных обсуждений по проектам муниципальных правовых актов города Костромы в сфере градостроительной деятельности, утвержденным решением Думы города Костромы от 26 апреля 2018 года № 64, протоколом общественных обсуждений от 8 декабря 2020 года № 165 по вопросу предоставления разрешения на отклонение от предельных параметров разрешенного строительства на земельном участке, имеющем местоположение: Костромская область, город Кострома, улица Локомотивная, 2, с кадастровым номером 44:27:061201:1303, с учетом заключения о результатах общественных обсуждений, рекомендаций Комиссии по подготовке проекта Правил землепользования и застройки города Костромы, руководствуясь статьями 42, 44, частью 1 статьи 57 Устава города Костромы,

### **ПОСТАНОВЛЯЮ:**

1. Предоставить разрешение на отклонение от предельных параметров разрешенного строительства на земельном участке с кадастровым номером 44:27:061201:1303, площадью 4492 кв. м., имеющем местоположение: Костромская область, город Кострома, улица Локомотивная, 2, установив минимальный отступ от восточной границы земельного участка от точки А до точки Б по границе проектируемого здания, установив минимальный отступ от восточной границы земельного участка 0,9 м от точки В до точки Г, исключив минимальный отступ от южной границы земельного участка от точки Д до точки Е, установив минимальный отступ от западной границы земельного участка от точки Е до точки Ж по границе существующего здания, в целях реконструкции нежилого здания с кадастровым номером 44:27:061201:1319 под объект делового управления, согласно приложению к настоящему постановлению.

2. Настоящее постановление вступает в силу со дня его подписания, подлежит официальному опубликованию в бюллетене «Официальный вестник города Костромы» и размещению на официальном сайте Администрации города Костромы в информационно – телекоммуникационной сети «Интернет».

Глава Администрации города Костромы



А. В. Смирнов

Приложение  
к постановлению Администрации  
города Кострома  
«04» сентября 2021 года № «48»

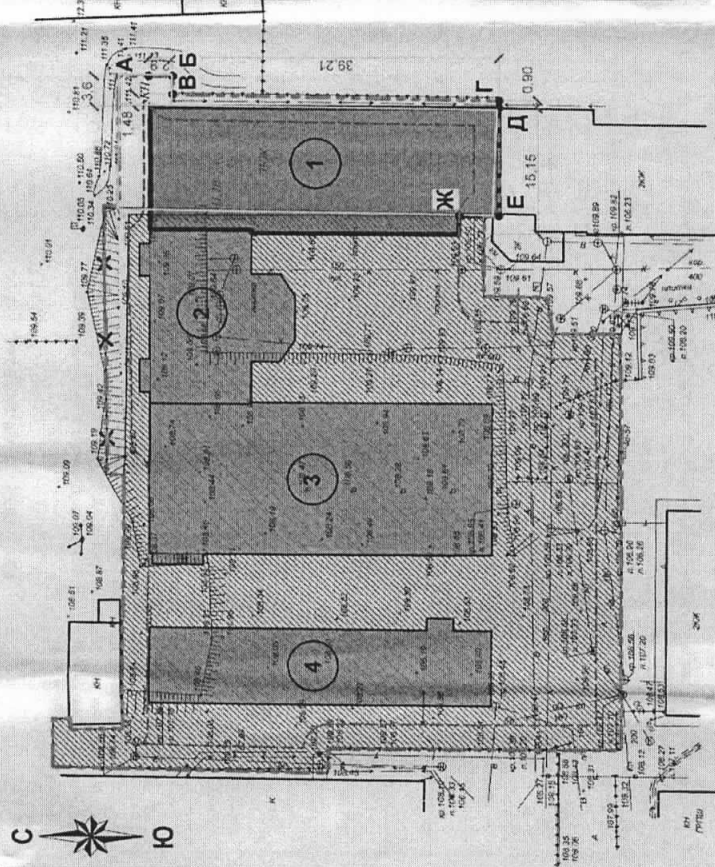
ТЕХНИКО-ЭКОНОМИЧЕСКИЕ ПОКАЗАТЕЛИ

Наименование	Ед. изм.	Количество
Площадь участка	м <sup>2</sup>	4 482
Площадь застройки	м <sup>2</sup>	1786,8
Количество этажей	эт	2
Этажность	эт	2
Процент застройки	%	39,7%

ЭКСПЛИКАЦИЯ ЗДАНИЙ И СООРУЖЕНИЙ

№ на плане	Наименование	Примечание
1	Административное здание	Проектируемое
2	Административно-бытовое здание	Строящееся
3	Производственное здание	Строящееся
4	Здание гаража	Строящееся

**2. Отклонение от предельных параметров разрешенного использования:**  
 - установить минимальный отступ от восточной границы земельного участка от точки А до точки Б по границе проектируемого здания;  
 - установить минимальный отступ от восточной границы земельного участка от точки В до точки Г - 0,9м;  
 - исключить минимальный отступ от южной границы земельного участка границы от точки Д до точки Е;  
 - установить минимальный отступ от границы участка от точки Е до точки Ж по границе существующего здания.



УСЛОВНО-ГРАФИЧЕСКИЕ ОБОЗНАЧЕНИЯ

Условное обозначение	Наименование	Примечание
	Проектируемое здание	
	Строящееся здание	
	Существующие здания и сооружения	
	Существующее здание (реконструируемое)	
	Граница участка с кадастровым номером 44:27:0812011:1303	
	Граница допустимого размещения зданий и сооружений	
	Асфальтобетонное покрытие	
	Озеленение	проект.

-2020-ПЗУ	
Административное здание на земельном участке по адресу: г. Кострома, ул. Локомотивная, 2	
Изм.	Лист
Коп. у.	Лист
№ док.	Подпись
Дата	Дата
Рearработал	Подлужная
Весплов	Весплов
ГАП	Подлужная
Н. контроль	Педнева
Стадия	Лист
Лист	2
Листов	2
ООО "Монолит", г. Кострома	
Схема планировочной организации земельного участка, М 1:500	