



АДМИНИСТРАЦИЯ ГОРОДА КОСТРОМЫ

ПОСТАНОВЛЕНИЕ

28 августа 2020 года

№ 1622

О предоставлении разрешения на отклонение от предельных параметров разрешенного строительства на земельном участке, расположенном по адресу: Российская Федерация, Костромская область, городской округ город Кострома, город Кострома, улица Комбинатовская, 28

Рассмотрев заявление Саловой С. А., в интересах которой действует Банакова Н. А., по доверенности от 18 сентября 2019 года № 44/76-н/44-2019-2-951, в соответствии со статьей 40 Градостроительного кодекса Российской Федерации, Порядком организации и проведения публичных слушаний, общественных обсуждений по проектам муниципальных правовых актов города Костромы в сфере градостроительной деятельности, утвержденным решением Думы города Костромы от 26 апреля 2018 года № 64, протоколом общественных обсуждений от 28 июля 2020 года № 157 по вопросу предоставления разрешения на отклонение от предельных параметров разрешенного строительства на земельном участке, расположенном по адресу: Российская Федерация, Костромская область, городской округ город Кострома, город Кострома, улица Комбинатовская, 28, с учетом уточнения представленной схемы планировочной организации земельного участка, рекомендаций Комиссии по подготовке проекта Правил землепользования и застройки города Костромы, руководствуясь статьями 42, 44, частью 1 статьи 57 Устава города Костромы,

ПОСТАНОВЛЯЮ:

1. Предоставить разрешение на отклонение от предельных параметров разрешенного строительства на земельном участке с кадастровым номером 44:27:040431:3, площадью 826,23 квадратных метра, расположенном по адресу: Российская Федерация, Костромская область, городской округ город Кострома, город Кострома, улица Комбинатовская, 28, установив минимальный отступ от северо-восточной границы земельного участка 1,5 м от точки А до точки Б, от северо-западной границы земельного участка 2,48 м от точки В до точки Г, в целях реконструкции индивидуального жилого дома, согласно приложению к настоящему постановлению.

2. Настоящее постановление вступает в силу со дня его подписания, подлежит официальному опубликованию в бюллетене «Официальный вестник города Костромы» и размещению на официальном сайте Администрации города Костромы в информационно – телекоммуникационной сети «Интернет».

Исполняющий обязанности
главы Администрации города Костромы

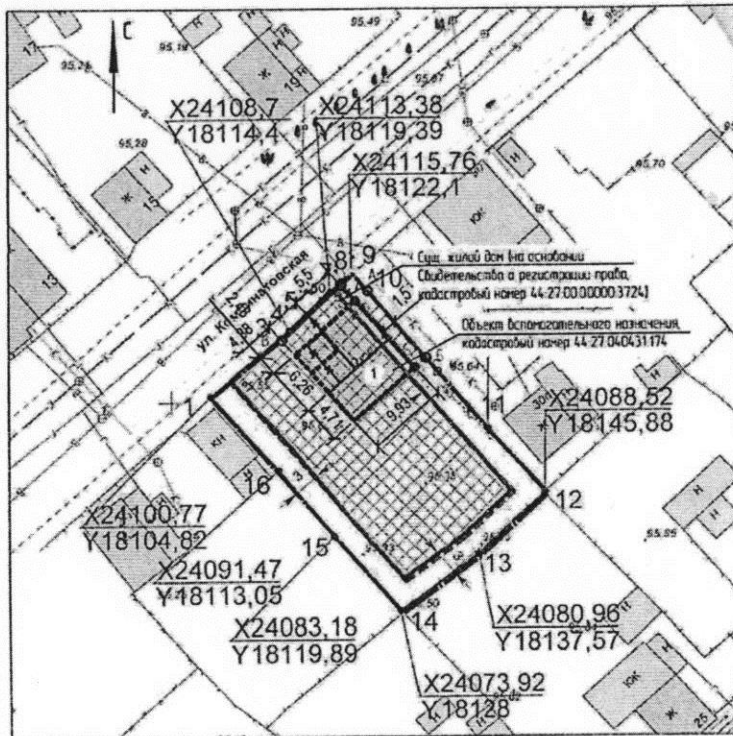


М. Э. Красильщик

Приложение
к постановлению Администрации

города Костромы
«28» августа 2020 года № «1622»

Схема планировочной организации
земельного участка. М 1:500



Технические решения, принятые в рабочих чертежах, соответствуют требованиям экологических, санитарно-технических, противопожарных и других норм, действующих на территории РФ и обеспечивают безопасную для жизни и здоровья людей эксплуатацию объекта при соблюдении предусмотренных рабочими чертежами мероприятий.

Главный инженер проекта _____ Голубев И.С.

«__» _____ 2020 года



Ведомость жилых и общественных зданий

№ на плане	Наименование и обозначение	Этажность	Кол-во		Площадь, м2				Строительный объем, м3	
			Здания	Квартир	Застройки, м2		Общая, м2		Здания	Всего
					30-н	Всего	30-н	Всего		
1	Реконструируемый индивидуальный жилой дом	1	1	-	112,2	112,2	152,1	152,1	868,8	868,8
2	Существующие здания									

Условные обозначения

Условные обозначения	Наименование
— — — — —	Границы участка
— — — — —	Линия отступа
□	Существующий индивидуальный жилой дом
□	Реконструируемый индивидуальный жилой дом
□	Демонтируемая часть здания

Технико-экономические показатели по генплану

п/п	Наименование	Ед. изм.	Количество		Примечание
			В общей застройки	В границах застройки	
1	Площадь участка	м²	826,23		
2	Площадь застройки	м²	112,2		
3	Процент застройки	%	13,58		

Примечания:

1. Земельный участок находится в зоне X-1.
2. Планируемое отклонение от предельных параметров разрешенного строительства: отступ от границ участка с северо-восточной стороны от п. А до п. Б - 1,5м.
3. Планируемое отклонение от предельных параметров разрешенного строительства: отступ от границ участка с северо-западной стороны от п. В до п. Г - 2,48 м.

					Заказчик: Салова С.А.		ПЗУ		
					Проект реконструкции индивидуального жилого дома по адресу: г. Кострома, ул. Коньбинатская, 28				
Изм.	Кол.	Лист	№ док.	Подпись	Дата				
Разраб.		Кудякова		Кудякова					
ГАП									
ГИП		Голубев		Голубев					
Заб. групп.									
Гл. спец.									
Н. контроль		Банасова		Банасова					
						Схема планировочной организации земельного участка		Лист 2	
						Схема планировочной организации земельного участка М 1:500		ООО "ПКБ Эксперт"	

НОВАЯ ДАЯ ПУБЛИКАЦИЯ