



## ГЛАВА ГОРОДА КОСТРОМЫ ПОСТАНОВЛЕНИЕ

18 марта 2019 года

№ 16

### **О назначении публичных слушаний по проекту межевания территории в границах кадастрового квартала 44:27:060403**

Рассмотрев обращение главы Администрации города Костромы от 13 марта 2019 года № 24исх-992/19 "О назначении публичных слушаний", в целях соблюдения права человека на благоприятные условия жизнедеятельности, прав и законных интересов правообладателей земельных участков и объектов капитального строительства, в соответствии со статьями 5<sup>1</sup> и 46 Градостроительного кодекса Российской Федерации, Федеральным законом от 6 октября 2003 года № 131-ФЗ "Об общих принципах организации местного самоуправления в Российской Федерации", Порядком организации и проведения публичных слушаний по проектам муниципальных правовых актов города Костромы в сфере градостроительной деятельности, Правилами землепользования и застройки города Костромы, руководствуясь статьями 20, 37 и 56 Устава города Костромы,

### **ПОСТАНОВЛЯЮ:**

1. Назначить публичные слушания по прилагаемому проекту межевания территории в границах кадастрового квартала 44:27:060403 (приложение 1), в форме собрания участников публичных слушаний по проекту муниципального правового акта в Администрации города Костромы.

2. Определить организатором публичных слушаний по проекту межевания территории в границах кадастрового квартала 44:27:060403, - Комиссию по рассмотрению документации по планировке территории города Костромы.

3. Назначить проведение собрания участников публичных слушаний на 9 апреля 2019 года в период с 15.00 до 16.30 часов по адресу: Российская Федерация, Костромская область, городской округ город Кострома, город Кострома, площадь Конституции, дом 2, 5 этаж, актовый зал.

4. Утвердить прилагаемые:

1) границы территории, в пределах которых проводятся публичные слушания по проекту межевания территории в границах кадастрового квартала 44:27:060403 (приложение 2);

2) повестку собрания участников публичных слушаний по проекту межевания территории в границах кадастрового квартала 44:27:060403 (приложение 3);

3) оповещение о начале публичных слушаний (приложение 4).

5. Опубликовать 22 марта 2019 года в порядке, установленном для официального опубликования муниципальных правовых актов города Костромы, иной официальной информации, и разместить на официальном сайте Думы города Костромы в информационно-телекоммуникационной сети "Интернет":

1) настоящее постановление;

2) проект постановления Администрации города Костромы "Об утверждении документации по планировке территории в границах кадастрового квартала 44:27:060403".

6. С 1 апреля 2019 года разместить на официальном сайте Администрации города Костромы в информационно-телекоммуникационной сети "Интернет":

1) проект постановления Администрации города Костромы "Об утверждении документации по планировке территории в границах кадастрового квартала 44:27:060403";

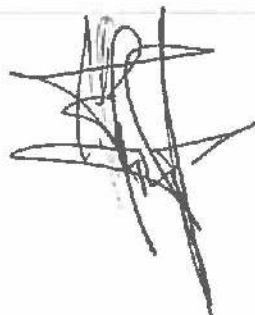
2) проект межевания территории в границах кадастрового квартала 44:27:060403.

7. Не позднее 2 апреля 2019 года разместить и до 9 апреля 2019 года распространять оповещение о начале публичных слушаний на информационных стендах, находящихся в муниципальной собственности.

8. Настоящее постановление вступает в силу со дня его официального опубликования.

Глава города Костромы

"9" апреля 2019 года



Ю. В. Журин

Муниципальное казенное учреждение города Костромы «Центр  
градостроительства»

---

пл. Конституции, 2, г. Кострома, 156005 Тел. (4942) 22-27-77, E-mail:  
cg@gradkostroma.ru

ПРОЕКТ МЕЖЕВАНИЯ ТЕРРИТОРИИ В ГРАНИЦАХ КАДАСТРОВОГО  
КВАРТАЛА 44:27:060403

---

Том 1. Основная часть

Заказчик: Управление имущественных и земельных отношений Администрации  
города Костромы

Директор  
Начальник отдела кадастровых работ

А.В.Храмов  
Е.Н.Миличенко

г.Кострома  
2019 г.

## СОСТАВ ПРОЕКТА

№ п.п.	Наименование	Примечание
<b>ТЕКСТОВАЯ ЧАСТЬ</b>		
1.	Пояснительная записка	3
1.1.	Описание положения планируемой территории в планировочной структуре городского округа город Кострома.	3
1.2.	Обеспечение сохранности объектов культурного наследия при ведении градостроительной деятельности или иных целей, не связанных со строительством в границах рассматриваемой территории.	4
1.3.	Нормативная база для проектирования	5
2.	Проектные решения	6
2.1.	Перечень и сведения о площади образуемых земельных участков и возможные способы их образования	7
2.2.	Перечень и сведения о площади образуемых земельных участков, которые будут отнесены к территориям общего пользования	10
2.3.	Ведомость координат характерных точек границ образуемых и уточняемых земельных участков	11
<b>ГРАФИЧЕСКАЯ ЧАСТЬ</b>		
3.1.	Чертеж красных линий и линий отступа от красных линий в целях определения мест допустимого размещения зданий, строений, сооружений	26
3.2.	Чертеж межевания территории.	27



## **1. ПОЯСНИТЕЛЬНАЯ ЗАПИСКА.**

### **1.1 ОПИСАНИЕ ПОЛОЖЕНИЯ ПЛАНИРУЕМОЙ ТЕРРИТОРИИ В ПЛАНИРОВОЧНОЙ СТРУКТУРЕ ГОРОДСКОГО ОКРУГА ГОРОД КОСТРОМА.**

В соответствии со статьей 43 Градостроительного кодекса РФ подготовка проекта межевания территории осуществляется применительно к территории, расположенной в границах одного или нескольких смежных элементов планировочной структуры, границах определенной правилами землепользования и застройки территориальной зоны и (или) границах установленной схемой территориального планирования муниципального района, генеральным планом поселения, городского округа функциональной зоны.

Подготовка проекта межевания территории осуществляется для:

- 1) определения местоположения границ образуемых земельных участков;
- 2) установления красных линий для застроенной территории, в границах которой не планируется размещение новых объектов капитального строительства, а также для установления, изменения, отмены красных линий в связи с образованием и (или) изменением земельного участка, расположенного в границах территории, применительно к которой не предусматривается осуществление деятельности по комплексному и устойчивому развитию территории, при условии, что такие установление, изменение, отмена влекут за собой исключительно изменение границ территории общего пользования.

Проект межевания охватывает территорию 152 га.

Территория разработки проекта межевания расположена на землях населенных пунктов города Костромы, в границах кадастрового квартала 44:27:060403.

Территория ограничена с северной части улицей Базовой, с восточной – улицей Индустриальной, с южной– улицей Дёминской, с западной – улицей Зеленой.

В соответствии с Генеральным планом города Костромы проектируемая территория расположена в зоне размещения промышленных и коммунально-складских объектов II, III класса опасности (П-2) и в зоне размещения промышленных коммунально-складских объектов IV, V класса опасности (П-3).

В соответствии со схемой границ зон с особыми условиями использования территорий (Приложение 2 к Правилам землепользования и застройки города Костромы) разрабатываемая территория расположена в границах зон с особыми условиями использования территории:

- в зоне санитарной охраны источников водоснабжения,
- в зоне подтопления и территории с глубиной залегания грунтовых вод до 2-х метров, в 100-метровой санитарно-защитной зоне предприятия ООО «Резилюкс-Волга»,
- в 100-метровой санитарно-защитной зоне предприятия ООО «Волга Страп»,
- в 100-метровой санитарно-защитной зоне предприятия ООО «Концерн Медведь», производственный участок № 7,
- в 100-метровой санитарно-защитной зоне предприятия ОАО «Костромской молочный комбинат»,
- в 300-метровой санитарно-защитной зоне предприятия ОАО «Фирма Агротекс-ЖБИ».

При подготовке проекта межевания территории был проведен анализ существующих границ земельных участков, их правовой статус и местоположение их границ. Анализ проведен на основании сведений ЕГРН в виде кадастрового плана территории от 11.10.2018 КУВИ-001/2018-10567471, с учетом данных, полученных с сайта Росреестра <https://rosreestr.ru>.

При подготовке проекта межевания территории использовались материалы и результаты инженерных изысканий данной территории, выполненных в период 2013-2018 гг..

Исходной планово-картографической основой для разработки проекта межевания явились материалы топографической съемки в масштабе 1:500 и 1:2000..

## **1.2 ОБЕСПЕЧЕНИЕ СОХРАННОСТИ ОБЪЕКТОВ КУЛЬТУРНОГО НАСЛЕДИЯ ПРИ ВЕДЕНИИ ГРАДОСТРОИТЕЛЬНОЙ ДЕЯТЕЛЬНОСТИ ИЛИ ИНЫХ ЦЕЛЕЙ, НЕ СВЯЗАННЫХ СО СТРОИТЕЛЬСТВОМ В ГРАНИЦАХ РАССМАТРИВАЕМОЙ ТЕРРИТОРИИ.**

Проектируемая территория располагается в границах исторического поселения федерального значения «Историческое поселение г.Кострома» (Приказ Минкультуры РФ № 418, Минрегиона РФ № 339 от 29.07.2010 «Об утверждении перечня исторических поселений»).

Территория расположена вне зон охраны памятников истории и культуры согласно постановления главы Администрации Костромской области от 18.12.1997 № 837 «Об утверждении зон охраны исторической части г.Костромы».

В границах территории отсутствуют объекты культурного наследия (в том числе археологического), включенные в Единый государственный реестр объектов культурного наследия (памятников истории и культуры) народов Российской Федерации, выявленные объекты культурного наследия и объекты, составляющие предмет охраны исторического поселения города Костромы.

На территорию не распространяется действие защитных зон объектов культурного наследия:

В соответствии со ст. 36 Федерального закона от 25.06.2002 г. № 73-ФЗ «Об объектах культурного наследия (памятниках истории и культуры) народов Российской Федерации» земляные, строительные, хозяйственные и иные работы должны быть приостановлены исполнителем работ в случае обнаружения объекта, обладающего признаками объекта культурного наследия. Исполнитель работ в течение трех рабочих дней со дня их обнаружения обязан направить заявление в письменной форме об указанных объектах в инспекцию по охране объектов культурного наследия Костромской области.

### 1.3 НОРМАТИВНАЯ БАЗА ДЛЯ ПРОЕКТИРОВАНИЯ:

- 1 "Земельный кодекс Российской Федерации" от 25.10.2001 N 136-ФЗ (ред. от 31.12.2017).
- 2 "Градостроительный кодекс Российской Федерации" от 29.12.2004 N 190-ФЗ (ред. от 31.12.2017).
- 3 Федеральный закон от 24.07.2007 N 221-ФЗ (ред. от 03.07.2016) "О кадастровой деятельности" (с изм. и доп., вступ. в силу с 01.01.2017)
- 4 Федеральный закон от 13.07.2015 N 218-ФЗ (ред. от 31.12.2017)"О государственной регистрации недвижимости" с изм. и доп., вступ. с силу с 01.02.2018).
- 5 Федеральный закон от 06.10.2003 N 131-ФЗ (ред. от 29.12.2017) "Об общих принципах организации местного самоуправления в Российской Федерации".
- 6 Федеральный закон от 30 декабря 2009 г. N 384-ФЗ "Технический регламент о безопасности зданий и сооружений"
- 7 Приказ Минкультуры РФ № 418, Минрегиона РФ № 339 от 29.07.2010 «Об утверждении перечня исторических поселений».
- 8 Федеральный закон от 25.06.2002 N 73-ФЗ (ред. от 29.12.2017) "Об объектах культурного наследия (памятниках истории и культуры) народов Российской Федерации".
- 9 Приказ Минэкономразвития РФ от 01.09.2014 № 540 (ред. от 06.10.2017) «Об утверждении классификатора видов разрешенного использования земельных участков».
- 10 Приказ Минэкономразвития России от 08.12.2015 N 921 (ред. от 23.11.2016) "Об утверждении формы и состава сведений межевого плана, требований к его подготовке".
- 11 Постановление Администрации Костромской области от 01.10.2010 N 344-а (ред. от 09.12.2011) "Об утверждении региональных нормативов градостроительного проектирования Костромской области".
- 12 Решение Думы города Костромы от 18.12.2014 № 247 «О внесении изменений в решение Думы города Костромы от 18.12.2008 года № 212 «Об утверждении Генерального плана города Костромы».
- 13 Решение Думы города Костромы от 18.12.2014 № 248 «О внесении изменений в Правила землепользования и застройки города Костромы».
- 14 Решение Думы города Костромы от 09.02.2018 № 21 «О внесении изменения в Правила землепользования и застройки города Костромы».
- 15 Постановление Администрации города Костромы от 29 ноября 2018 года № 2610 «О подготовке документации по планировке территории в границах кадастрового квартала 44:27:060403».
- 16 "СП 42.13330.2011. Свод правил. Градостроительство. Планировка и застройка городских и сельских поселений. Актуализированная редакция СНиП 2.07.01-89\*" (утв. Приказом Минрегиона РФ от 28.12.2010 № 820)/М.: Минрегион России, 2010.

## 2. ПРОЕКТНЫЕ РЕШЕНИЯ

Цель выполнения проекта межевания территории - установление границ застроенных земельных участков, земельных участков свободных от застройки и земель общего пользования.

Проектом межевания территории предлагается установление красных линий с целью закрепления исторически сложившейся системы улично-дорожной сети застроенных территорий.

Линии отступа от красных линий в целях определения мест допустимого размещения зданий, строений, сооружений установлены в соответствии с существующим размещением зданий. Отступ от красной линии в целях определения мест допустимого размещения зданий, строений, сооружений составляет 3 метра. В районе дома № 12 по улице Зеленой и дома № 69 по улице Индустриальной линия отступа совпадает с красной линией.

Для возведения новых объектов капитального строительства линия отступа от красных линий для определения мест допустимого размещения зданий, строений, сооружений определяется в соответствии с Правилами землепользования и застройки города Костромы.

Определение местоположения границ образуемых земельных участков осуществляется в соответствии с градостроительными регламентами и иными требованиями к образуемым земельным участкам, установленными федеральными законами и законами субъектов Российской Федерации, техническими регламентами, сводами правил.

Формирование земельных участков осуществляется из земель государственной собственности и собственности физических и юридических лиц.

Проектом межевания территории определены площади и границы образуемых земельных участков.

В результате разработки проекта межевания, на территории образовано 47 земельных участков, из них 9 земельных участков являются земельными участками (территориями) общего пользования.

Формирование земельных участков путем перераспределения осуществляется с целью устранения изломанности границ, чересполосицы и формирования линии застройки – проектной прямой линии для определения границы застройки вдоль улично-дорожной сети.

Виды разрешенного использования земельных участков установлены в соответствии с их фактическим использованием.

Изменение одного вида разрешенного использования земельных участков и объектов капитального строительства на другой вид такого использования осуществляется правообладателями земельных участков в соответствии с градостроительными регламентами, установленными Правилами землепользования и застройки города Костромы, при условии соблюдения требований технических регламентов.

Площади земельных участков, определяемые при проведении кадастровых работ с учетом установленных в соответствии с федеральным законом требований, могут отличаться от площади земельных участков, указанных в проекте межевания территории, не более чем на десять процентов.

Проект межевания территории выполнен в системе координат МСК-44, введенной в действие с 27.04.2014 Приказом Управления Росреестра по Костромской области № П/56 от 11.03.2014 г.

## 2.1. ПЕРЕЧЕНЬ И СВЕДЕНИЯ О ПЛОЩАДИ ОБРАЗУЕМЫХ ЗЕМЕЛЬНЫХ УЧАСТКОВ И ВОЗМОЖНЫЕ СПОСОБЫ ИХ ОБРАЗОВАНИЯ.

Сведения об образуемых земельных участках (кроме земель, отнесённых к территориям общего пользования) представлены в таблице 1.

Таблица 1.

№п/п	Обозначение земельного участка	Площадь, м <sup>2</sup>	Адрес (местоположение) земельного участка. Российская Федерация, Костромская область, городской округ город Кострома	Вид разрешенного использования	Код по Классификатору
1	:ЗУ1	3723	город Кострома, улица Зеленая, 12	Производственная деятельность	6.0
2	:ЗУ2	1576	город Кострома, улица Зеленая, 12	Производственная деятельность	6.0
3	:ЗУ3	78	город Кострома, улица Зеленая, 12	Производственная деятельность	6.0
4	:ЗУ4	1697	город Кострома, улица Зеленая, 12	Производственная деятельность	6.0
5	:ЗУ5	42	город Кострома, улица Зеленая, 12	Производственная деятельность	6.0
6	:ЗУ6	2790	город Кострома, улица Базовая, 2б	Склады	6.9
7	:ЗУ7	40778	город Кострома, улица Базовая, 4	Производственная деятельность	6.0
8	:ЗУ8	306	город Кострома, улица Базовая, 4	Производственная деятельность	6.0
9	:ЗУ9	2410	город Кострома, улица Базовая, 4	Специальное пользование водными объектами	11.2
10	:ЗУ10	1972	город Кострома, улица Базовая, 10	Производственная деятельность	6.0
11	:ЗУ11	38637	город Кострома, улица Базовая, 12	Производственная деятельность	6.0
12	:ЗУ12	10056	город Кострома, улица Базовая	Производственная деятельность	6.0
13	:ЗУ13	32481	город Кострома, улица Базовая	Производственная деятельность	6.0
14	:ЗУ14	7526	город Кострома, улица Индустриальная, 67 а	Деловое управление	4.1
15	:ЗУ15	1471	город Кострома, улица Базовая	Производственная деятельность Деловое управление	6.0 4.1
16	:ЗУ16	10091	город Кострома, улица Базовая	Производственная деятельность	6.0
17	:ЗУ17	3138	город Кострома, улица Базовая	Производственная деятельность	6.0
18	:ЗУ18	1373	город Кострома, улица Базовая	Производственная деятельность Деловое управление	6.0 4.1
19	:ЗУ19	615	город Кострома, улица Базовая	Коммунальное обслуживание	3.1
20	:ЗУ20	1263	город Кострома, улица Базовая	Производственная деятельность Деловое управление	6.0 4.1
21	:ЗУ21	12612	город Кострома, улица Базовая	Производственная деятельность	6.0
22	:ЗУ22	4155	город Кострома, улица Базовая	Производственная деятельность	6.0

23	:ЗУ23	8045	город Кострома, улица Базовая	Производственная деятельность	6.0
24	:ЗУ24	5492	город Кострома, улица Базовая	Производственная деятельность	6.0
25	:ЗУ25	120	город Кострома, улица Базовая, ба	Коммунальное обслуживание	3.1
26	:ЗУ26	1886	город Кострома, улица Базовая	Коммунальное обслуживание	3.1
27	:ЗУ27	154	город Кострома, улица Базовая, 4	Коммунальное обслуживание	3.1
28	:ЗУ28	97	город Кострома, улица Базовая, 4	Коммунальное обслуживание	3.1
29	:ЗУ29	1143	город Кострома, улица Базовая	Коммунальное обслуживание	3.1
30	:ЗУ30	136	город Кострома, улица Зеленая	Коммунальное обслуживание	3.1
31	:ЗУ31	39896	город Кострома, улица Зеленая	Производственная деятельность	6.0
32	:ЗУ32	6649	город Кострома, улица Зеленая	Железнодорожный транспорт	7.1
33	:ЗУ33	9169	город Кострома, улица Деминская	Производственная деятельность	6.0
34	:ЗУ34	6231	город Кострома, улица Деминская	Производственная деятельность	6.0
35	:ЗУ35	36489	город Кострома, улица Деминская, 13	Объекты гаражного назначения	2.7.1
36	:ЗУ36	2197	город Кострома, улица Зеленая, 12	Производственная деятельность	6.0
37	:ЗУ46	29171	город Кострома, улица Индустриальная, 75	Производственная деятельность	6.0
38	:ЗУ47	31424	город Кострома, улица Индустриальная, 75	Производственная деятельность	6.0

Возможные способы образования земельных участков.

- :ЗУ1, :ЗУ12, :ЗУ13, :ЗУ15, :ЗУ16, :ЗУ17, :ЗУ18, :ЗУ19, :ЗУ20, :ЗУ21, :ЗУ22, :ЗУ23, :ЗУ24, :ЗУ25, :ЗУ26, :ЗУ29, :ЗУ30, :ЗУ31, :ЗУ32, :ЗУ33, :ЗУ34, :ЗУ35, :ЗУ37, :ЗУ38, :ЗУ39, :ЗУ40, :ЗУ41, :ЗУ43, :ЗУ44, :ЗУ45 образованы из земель государственной собственности до её разграничения.
- :ЗУ2 и :ЗУ3 образованы путем раздела земельного участка с кадастровым номером 44:27:060403:96. :ЗУ3 подлежит изъятию для муниципальных нужд.
- :ЗУ4 и :ЗУ5 образованы путем раздела земельного участка с кадастровым номером 44:27:060403:567. :ЗУ5 подлежит изъятию для муниципальных нужд.
- :ЗУ6 образован путем перераспределения земельного участка с кадастровым номером 44:27:060403:15 и земель государственной собственности.
- :ЗУ7 и :ЗУ8 образованы путем раздела земельного участка с кадастровым номером 44:27:060403:633. :ЗУ8 подлежит изъятию для муниципальных нужд. :ЗУ7 подлежит дальнейшему преобразованию путем перераспределения с землями государственной собственности.
- :ЗУ9 образован путем перераспределения земельного участка с кадастровым номером 44:27:060403:9 и земель государственной собственности.
- :ЗУ10 образован путем перераспределения земельного участка с кадастровым номером 44:27:060403:395 и земель государственной собственности.
- :ЗУ11 образован путем перераспределения земельного участка с кадастровым номером 44:27:060403:542 и земель государственной собственности. (Перед образованием участка с обозначением :ЗУ11 необходимо уточнить земельный участок с кадастровым номером 44:27:060403:26).



- :ЗУ14 образован путем объединения земельных участков с кадастровыми номерами 44:27:060403:4 и 44:27:060403:5 с последующим перераспределением с землями государственной собственности.
- :ЗУ27 образован путем перераспределения земельного участка с кадастровым номером 44:27:060403:40 и земель государственной собственности.
- :ЗУ28 образован путем перераспределения земельного участка с кадастровым номером 44:27:060403:111 и земель государственной собственности.
- :ЗУ36 образован путем перераспределения земельного участка с кадастровым номером 44:27:060403:568 и земель государственной собственности.
- :ЗУ42 образован путем перераспределения земельного участка с кадастровым номером 44:27:000000:125 и земель государственной собственности.
- :ЗУ46 и :ЗУ47 образованы путем раздела земельного участка с кадастровым номером 44:27:060403:624 с сохранением исходного в измененных границах.

Предельные параметры разрешенного строительства, реконструкции объектов капитального строительства на существующих, изменяемых и вновь образуемых земельных участках при последующей подготовке градостроительных планов земельных участков устанавливаются в соответствии Правилами землепользования и застройки города Костромы.

Присвоение адресов вновь образуемым земельным участкам осуществляется в соответствии с Правилами присвоения, изменения и аннулирования адресов, утвержденными Постановлением Правительства Российской Федерации от 19 ноября 2014 года № 1221. Решение об аннулировании адресов существующих земельных участков принимается решением органа местного самоуправления после снятия объекта адресации с кадастрового учета.

Градостроительные планы земельных участков на вновь образуемые земельные участки утверждаются после постановки данных участков на государственный кадастровый учет.

## 2.2. ПЕРЕЧЕНЬ И СВЕДЕНИЯ О ПЛОЩАДИ ОБРАЗУЕМЫХ ЗЕМЕЛЬНЫХ УЧАСТКОВ, КОТОРЫЕ БУДУТ ОТНЕСЕНЫ К ТЕРРИТОРИЯМ ОБЩЕГО ПОЛЬЗОВАНИЯ.

№п/п	Обозначение земельного участка	Площадь, м <sup>2</sup>	Адрес (местоположение) земельного участка	Вид разрешенного использования	Код по Классификатору
1	:ЗУ37	35906	-	Земельные участки (территории) общего пользования	12.0
2	:ЗУ38	4705	-	Земельные участки (территории) общего пользования	12.0
3	:ЗУ39	9610	-	Земельные участки (территории) общего пользования	12.0
4	:ЗУ40	24667	-	Земельные участки (территории) общего пользования	12.0
5	:ЗУ41	925	-	Земельные участки (территории) общего пользования	12.0
6	:ЗУ42	69759	-	Земельные участки (территории) общего пользования	12.0
7	:ЗУ43	21861	-	Земельные участки (территории) общего пользования	12.0
8	:ЗУ44	2645	-	Земельные участки (территории) общего пользования	12.0
9	:ЗУ45	380	-	Земельные участки (территории) общего пользования	12.0



### 2.3. ВЕДОМОСТИ КООРДИНАТ ПОВОРОТНЫХ ТОЧЕК ГРАНИЦ ОБРАЗУЕМЫХ ЗЕМЕЛЬНЫХ УЧАСТКОВ.

Условный номер земельного участка :ЗУ1		
Площадь земельного участка 3723м <sup>2</sup>		
Обозначение характерных точек границы	Координаты, м	
	X	Y
1	2	3
1	292111,89	1217813,84
2	292111,66	1217828,97
3	292111,42	1217838,77
4	292110,42	1217884,72
5	292110,9	1217894,4
6	292092,95	1217903,65
7	292063,86	1217902,83
8	292064,73	1217894,04
9	292067,7	1217870,57
10	292070,08	1217847,08
11	292070,72	1217840,74
12	292073,69	1217812,97
1	292111,89	1217813,84
Условный номер земельного участка :ЗУ2		
Площадь земельного участка 1576м <sup>2</sup>		
Обозначение характерных точек границы	Координаты, м	
	X	Y
1	2	3
13	292192,12	1217888,33
14	292193,11	1217894,09
15	292192,4	1217923,44
н1	292187,43	1217964,61
16	292169,63	1217963,74
17	292170,08	1217942,43
18	292170,27	1217933,67
19	292171,22	1217888,57
13	292192,12	1217888,33
Условный номер земельного участка :ЗУ3		
Площадь земельного участка 78м <sup>2</sup>		
Обозначение характерных точек границы	Координаты, м	
	X	Y
1	2	3
15	292192,4	1217923,44
20	292191,63	1217945,62
21	292191,5	1217964,81
н1	292187,43	1217964,61
15	292192,4	1217923,44

Условный номер земельного участка :ЗУ4		
Площадь земельного участка 1697м <sup>2</sup>		
Обозначение характерных точек границы	Координаты, м	
	X	Y
1	2	3
н2	292186,26	1217974,35
22	292181,16	1217974,7
23	292181,48	1217972,4
24	292132,9	1217969,94
25	292132,83	1217971,74
26	292090,29	1217971,54
27	292086,39	1217970,7
28	292085,7	1217970,7
29	292085,24	1217964,71
30	292089,64	1217959,55
31	292091,83	1217956,97
32	292094,16	1217954,24
33	292094,5	1217953,84
34	292094,56	1217950,54
35	292094,88	1217944,4
36	292095,83	1217928,92
37	292110,08	1217935,9
38	292112,6	1217937,15
39	292119,89	1217940,72
40	292124,13	1217942,8
41	292124,14	1217961,49
42	292150,15	1217962,78
16	292169,63	1217963,74
н1	292187,43	1217964,61
н2	292186,26	1217974,35
Условный номер земельного участка :ЗУ5		
Площадь земельного участка 42м <sup>2</sup>		
Обозначение характерных точек границы	Координаты, м	
	X	Y
1	2	3
21	292191,5	1217964,81
43	292191,33	1217968,88
44	292191,16	1217972,75
45	292191,11	1217974,01
н2	292186,26	1217974,35
н1	292187,43	1217964,61
21	292191,5	1217964,81
Условный номер земельного участка :ЗУ6		
Площадь земельного участка 2790м <sup>2</sup>		
Координаты, м		

Обозначение характерных точек границы	X		Y	
	1	2	3	
н2	292186,26	1217974,35		
н3	292183,9	1217993,87		
46	292178,08	1217993,78		
47	292086,09	1217992,4		
48	292075,99	1217992,2		
49	292057,09	1217991,92		
50	292057,12	1217979,03		
51	292056,31	1217969,11		
28	292085,7	1217970,7		
27	292086,39	1217970,7		
26	292090,29	1217971,54		
25	292132,83	1217971,74		
24	292132,9	1217969,94		
23	292181,48	1217972,4		
22	292181,16	1217974,7		
н2	292186,26	1217974,35		
<b>Условный номер земельного участка</b>		<u>:ЗУ7</u>		
<b>Площадь земельного участка</b>		<u>40778м<sup>2</sup></u>		
Обозначение характерных точек границы	Координаты, м			
	X		Y	
1	2	3		
н3	292183,9	1217993,87		
52	292171,99	1218092,51		
53	292169,24	1218092,19		
54	292167,35	1218091,97		
55	292158,44	1218091,03		
56	292152,4	1218090,38		
57	292151,86	1218090,32		
58	292147,05	1218089,8		
59	292141,87	1218089,24		
60	292140,44	1218089,08		
61	292130,72	1218088,03		
62	292130,05	1218123,12		
63	292130,05	1218123,38		
64	292130,04	1218124,02		
65	292128,82	1218124,05		
66	292126,83	1218124,1		
67	292104,83	1218124,68		
68	292104,83	1218127,56		
69	292104,61	1218129,64		
70	292127,91	1218129,02		
71	292133,67	1218129,03		
72	292133,3	1218135,17		
73	292147,29	1218135,97		
74	292147,64	1218135,99		
75	292160,3	1218136,53		
н4	292165,24	1218136,74		
н5	292162,42	1218155,22		
76	292159,26	1218155,22		
77	292157,59	1218155,22		

78	292153,52	1218155,22
79	292139,3	1218155,26
80	292131,52	1218295,17
81	292130,73	1218309,3
82	292129,75	1218309,29
83	292123,47	1218309,25
84	292120,72	1218309,47
85	292112,1	1218309,2
86	292089,61	1218308,99
87	292082,3	1218308,78
88	292077,56	1218308,7
89	292066,29	1218308,48
90	292056,39	1218308,26
91	292052	1218308,02
92	292029,2	1218307,44
93	292025,09	1218304,3
94	292025,27	1218227,66
95	292025,3	1218214,66
96	292025,22	1218196,92
97	292022,97	1218182,17
98	292018,89	1218157,11
99	292006,14	1218141,7
100	292004,3	1218134,42
101	292020,75	1218133,67
102	292090,44	1218131,04
103	292099,31	1218130,7
104	292099,2	1218127,7
105	292099,09	1218124,69
106	292026,53	1218127,45
107	292020,35	1218057,36
108	292024,59	1218056,99
109	292023,75	1218047,71
110	292019,52	1218048,08
111	292017,34	1218029,14
112	292016,01	1217979,93
113	292015,83	1217976,93
114	292021,84	1217976,69
115	292021,51	1217969,28
116	292016,11	1217969,23
117	292016,25	1217964,63
118	292021,01	1217964,69
119	292056,65	1217965,82
51	292056,31	1217969,11
50	292057,12	1217979,03
49	292057,09	1217991,92
48	292075,99	1217992,2
47	292086,09	1217992,4
46	292178,08	1217993,78
н3	292183,9	1217993,87
<b>Условный номер земельного участка</b>		<u>:ЗУ8</u>
<b>Площадь земельного участка</b>		<u>306м<sup>2</sup></u>
Обозначение характерных точек границы	Координаты, м	
	X	Y
1	2	3
120	292190,07	1217993,96
121	292186,17	1218015,35

52	292171,99	1218092,51
н3	292183,9	1217993,87
120	292190,07	1217993,96
<b>Условный номер земельного участка</b>		<u>:ЗУ9</u>
<b>Площадь земельного участка</b>		<u>2410м<sup>2</sup></u>
<b>Обозначение характерных точек границы</b>	<b>Координаты, м</b>	
	<b>Х</b>	<b>У</b>
<b>1</b>	<b>2</b>	<b>3</b>
н5	292162,42	1218155,22
н6	292138,9	1218309,33
81	292130,73	1218309,3
80	292131,52	1218295,17
79	292139,3	1218155,26
78	292153,52	1218155,22
77	292157,59	1218155,22
н5	292162,42	1218155,22
<b>Условный номер земельного участка</b>		<u>:ЗУ10</u>
<b>Площадь земельного участка</b>		<u>1972м<sup>2</sup></u>
<b>Обозначение характерных точек границы</b>	<b>Координаты, м</b>	
	<b>Х</b>	<b>У</b>
<b>1</b>	<b>2</b>	<b>3</b>
н7	292075,97	1218490,6
н8	292055,94	1218548,3
122	292049,96	1218546,41
123	292045,94	1218545,13
124	292028,22	1218539,55
125	292025,63	1218538,76
126	292026,82	1218535,29
127	292028,55	1218530,23
128	292030,04	1218525,89
129	292031,51	1218521,64
130	292032,93	1218517,47
131	292043,4	1218486,91
132	292044,94	1218482,41
133	292045,95	1218479,5
134	292065,28	1218486,65
135	292065,7	1218486,8
н7	292075,97	1218490,6
<b>Условный номер земельного участка</b>		<u>:ЗУ11</u>
<b>Площадь земельного участка</b>		<u>38637м<sup>2</sup></u>
<b>Обозначение характерных точек границы</b>	<b>Координаты, м</b>	
	<b>Х</b>	<b>У</b>
<b>1</b>	<b>2</b>	<b>3</b>
н8	292055,94	1218548,3
136	292045,16	1218579,33
н9	291977,79	1218751,4

н10	291811,55	1218682,11
н11	291884,09	1218508,06
н12	291859,8	1218497,39
н13	291862,93	1218489,78
н14	291813,52	1218467,78
н15	291819,32	1218459
н16	291860,93	1218477,53
137	291891,79	1218489,63
138	291912,04	1218497,07
139	291910,99	1218499,89
140	291915,68	1218501,63
141	291916,73	1218498,82
142	291964,37	1218518,1
143	291966,24	1218518,79
144	291965,19	1218521,61
145	291996,26	1218533,12
146	291990,28	1218549,25
147	291992,16	1218549,94
148	291998,82	1218531,94
149	291967,76	1218520,43
н17	291968,89	1218517,39
150	291976,35	1218520,36
151	291986,59	1218524,69
152	292015,88	1218535,79
153	292021,59	1218537,52
125	292025,63	1218538,76
123	292045,94	1218545,13
122	292049,96	1218546,41
н8	292055,94	1218548,3
<b>Условный номер земельного участка</b>		<u>:ЗУ12</u>
<b>Площадь земельного участка</b>		<u>10056м<sup>2</sup></u>
<b>Обозначение характерных точек границы</b>	<b>Координаты, м</b>	
	<b>Х</b>	<b>У</b>
<b>1</b>	<b>2</b>	<b>3</b>
н9	291977,79	1218751,4
н18	291953,5	1218813,42
н19	291804,53	1218731,93
н20	291807,77	1218691,17
н10	291811,55	1218682,11
н9	291977,79	1218751,4
<b>Условный номер земельного участка</b>		<u>:ЗУ13</u>
<b>Площадь земельного участка</b>		<u>32481м<sup>2</sup></u>
<b>Обозначение характерных точек границы</b>	<b>Координаты, м</b>	
	<b>Х</b>	<b>У</b>
<b>1</b>	<b>2</b>	<b>3</b>
н18	291953,5	1218813,42
н21	291887,54	1218981,91
154	291797,27	1218930,32
155	291794,23	1218934,9
156	291773,91	1218922,28
157	291772,39	1218924,64

158	291727,66	1218898,87
159	291755,14	1218844,13
н22	291740,48	1218835,02
н19	291804,53	1218731,93
н18	291953,5	1218813,42
<b>Условный номер земельного участка</b>		<u>:ЗУ14</u>
<b>Площадь земельного участка</b>		<u>7526м<sup>2</sup></u>
<b>Обозначение характерных точек границы</b>	<b>Координаты, м</b>	
	<b>Х</b>	<b>У</b>
<b>1</b>	<b>2</b>	<b>3</b>
160	291870,36	1219025,78
н23	291840,52	1219097,38
н24	291770,98	1219056,93
161	291769,92	1219049,53
162	291764,19	1219021,19
163	291775,13	1219001,39
164	291770,86	1218995,13
165	291780,36	1218974,47
166	291780,95	1218973,19
167	291784,82	1218975,48
168	291866,16	1219023,54
160	291870,36	1219025,78
<b>Условный номер земельного участка</b>		<u>:ЗУ15</u>
<b>Площадь земельного участка</b>		<u>1471м<sup>2</sup></u>
<b>Обозначение характерных точек границы</b>	<b>Координаты, м</b>	
	<b>Х</b>	<b>У</b>
<b>1</b>	<b>2</b>	<b>3</b>
н25	292091,17	1218446,8
н7	292075,97	1218490,6
133	292045,95	1218479,5
169	292059,35	1218440,05
170	292061,56	1218436,87
171	292067,21	1218438,91
н25	292091,17	1218446,8
<b>Условный номер земельного участка</b>		<u>:ЗУ16</u>
<b>Площадь земельного участка</b>		<u>10091м<sup>2</sup></u>
<b>Обозначение характерных точек границы</b>	<b>Координаты, м</b>	
	<b>Х</b>	<b>У</b>
<b>1</b>	<b>2</b>	<b>3</b>
172	292033,41	1218431,56
169	292059,35	1218440,05
н26	292048,58	1218471,77
н27	292025,05	1218472,55
н28	292011,61	1218482,97
н29	291996,07	1218485,48
н30	291874,04	1218442,29

н31	291882,79	1218414,19
н32	291885,4	1218414,97
н33	291886,84	1218410,25
н34	291884,32	1218409,45
н35	291891,91	1218384,11
173	291893,1	1218384,51
174	291935,44	1218398,96
175	291942,71	1218401,44
176	291975,39	1218412,78
177	291975,33	1218415,39
178	291985,99	1218418,31
179	291989,75	1218417,24
172	292033,41	1218431,56
<b>Условный номер земельного участка</b>		<u>:ЗУ17</u>
<b>Площадь земельного участка</b>		<u>3138м<sup>2</sup></u>
<b>Обозначение характерных точек границы</b>	<b>Координаты, м</b>	
	<b>Х</b>	<b>У</b>
<b>1</b>	<b>2</b>	<b>3</b>
н36	291976,78	1218488,06
180	291971,45	1218500,35
181	291965,43	1218516,01
182	291892,86	1218487,05
н37	291863,73	1218475,47
н38	291871,7	1218449,95
н36	291976,78	1218488,06
<b>Условный номер земельного участка</b>		<u>:ЗУ18</u>
<b>Площадь земельного участка</b>		<u>1373м<sup>2</sup></u>
<b>Обозначение характерных точек границы</b>	<b>Координаты, м</b>	
	<b>Х</b>	<b>У</b>
<b>1</b>	<b>2</b>	<b>3</b>
н39	291869,65	1218449,29
н16	291860,93	1218477,53
н15	291819,32	1218459
н40	291839,04	1218427,19
н39	291869,65	1218449,29
<b>Условный номер земельного участка</b>		<u>:ЗУ19</u>
<b>Площадь земельного участка</b>		<u>615м<sup>2</sup></u>
<b>Обозначение характерных точек границы</b>	<b>Координаты, м</b>	
	<b>Х</b>	<b>У</b>
<b>1</b>	<b>2</b>	<b>3</b>
<u>:ЗУ19(1)</u>		
147	291992,16	1218549,94
146	291990,28	1218549,25
145	291996,26	1218533,12
144	291965,19	1218521,61
143	291966,24	1218518,79

142	291964,37	1218518,1
141	291916,73	1218498,82
140	291915,68	1218501,63
139	291910,99	1218499,89
138	291912,04	1218497,07
137	291891,79	1218489,63
н16	291860,93	1218477,53
н39	291869,65	1218449,29
н38	291871,7	1218449,95
н37	291863,73	1218475,47
182	291892,86	1218487,05
181	291965,43	1218516,01
н17	291968,89	1218517,39
149	291967,76	1218520,43
148	291998,82	1218531,94
147	291992,16	1218549,94
:ЗУ19(2)		
н41	291891,11	1218379,8
183	291895,15	1218382,02
173	291893,1	1218384,51
н35	291891,91	1218384,11
н34	291884,32	1218409,45
н33	291886,84	1218410,25
н32	291885,4	1218414,97
н31	291882,79	1218414,19
н30	291874,04	1218442,29
н42	291872,16	1218441,58
н41	291891,11	1218379,8
<b>Условный номер земельного участка</b>		<b>:ЗУ20</b>
<b>Площадь земельного участка</b>		<b>1263м<sup>2</sup></b>
<b>Обозначение характерных точек границы</b>	<b>Координаты, м</b>	
	<b>Х</b>	<b>У</b>
<b>1</b>	<b>2</b>	<b>3</b>
н41	291891,11	1218379,8
н42	291872,16	1218441,58
н43	291862,64	1218434,29
н44	291853,59	1218423,25
н45	291848,93	1218413,94
н46	291881,85	1218376,86
н41	291891,11	1218379,8
<b>Условный номер земельного участка</b>		<b>:ЗУ21</b>
<b>Площадь земельного участка</b>		<b>12612м<sup>2</sup></b>
<b>Обозначение характерных точек границы</b>	<b>Координаты, м</b>	
	<b>Х</b>	<b>У</b>
<b>1</b>	<b>2</b>	<b>3</b>
н47	291810,86	1218451,91
184	291743,93	1218558,84
185	291661,06	1218502,4
186	291668,78	1218490
187	291660,48	1218484,73
188	291654,06	1218480,64

н48	291655,19	1218478,93
н49	291621,18	1218459,11
189	291635,83	1218435,43
190	291665,12	1218437,7
191	291713,37	1218441,45
192	291716,4	1218441,64
193	291719,28	1218441,82
194	291737,78	1218442,98
195	291773,66	1218445,33
196	291804,44	1218447,52
н47	291810,86	1218451,91
<b>Условный номер земельного участка</b>		<b>:ЗУ22</b>
<b>Площадь земельного участка</b>		<b>4155м<sup>2</sup></b>
<b>Обозначение характерных точек границы</b>	<b>Координаты, м</b>	
	<b>Х</b>	<b>У</b>
<b>1</b>	<b>2</b>	<b>3</b>
197	291628,51	1218532,87
198	291629,25	1218533,35
199	291637,61	1218538,85
н50	291698,25	1218578,84
н51	291681,12	1218623,16
н52	291603,12	1218573,52
197	291628,51	1218532,87
<b>Условный номер земельного участка</b>		<b>:ЗУ23</b>
<b>Площадь земельного участка</b>		<b>8045м<sup>2</sup></b>
<b>Обозначение характерных точек границы</b>	<b>Координаты, м</b>	
	<b>Х</b>	<b>У</b>
<b>1</b>	<b>2</b>	<b>3</b>
189	291635,83	1218435,43
н49	291621,18	1218459,11
н53	291554,62	1218563,43
200	291535,48	1218550,95
201	291533,77	1218549,84
202	291517,49	1218539,23
203	291514,58	1218537,34
204	291506,47	1218531,71
205	291509,37	1218527,56
206	291557,71	1218444,67
207	291565,19	1218431,85
208	291598,27	1218432,53
189	291635,83	1218435,43
<b>Условный номер земельного участка</b>		<b>:ЗУ24</b>
<b>Площадь земельного участка</b>		<b>5492м<sup>2</sup></b>
<b>Обозначение характерных точек границы</b>	<b>Координаты, м</b>	
	<b>Х</b>	<b>У</b>
<b>1</b>	<b>2</b>	<b>3</b>

н48	291655,19	1218478,93
188	291654,06	1218480,64
209	291645,32	1218495,53
210	291650,41	1218498,9
197	291628,51	1218532,87
н52	291603,12	1218573,52
н54	291580,87	1218580,53
н53	291554,62	1218563,43
н49	291621,18	1218459,11
н48	291655,19	1218478,93
<b>Условный номер земельного участка</b>		<u>:ЗУ25</u>
<b>Площадь земельного участка</b>		<u>120м<sup>2</sup></u>
<b>Обозначение характерных точек границы</b>	<b>Координаты, м</b>	
	<b>Х</b>	<b>У</b>
<b>1</b>	<b>2</b>	<b>3</b>
211	291857,24	1218006,52
212	291855,4	1218012,59
213	291853,94	1218017,37
214	291850,82	1218016,42
215	291847	1218015,25
216	291843,85	1218014,29
217	291845,26	1218009,49
218	291847,09	1218003,48
211	291857,24	1218006,52
<b>Условный номер земельного участка</b>		<u>:ЗУ26</u>
<b>Площадь земельного участка</b>		<u>1886м<sup>2</sup></u>
<b>Обозначение характерных точек границы</b>	<b>Координаты, м</b>	
	<b>Х</b>	<b>У</b>
<b>1</b>	<b>2</b>	<b>3</b>
<u>:ЗУ26(1)</u>		
219	292012,09	1217964,43
117	292016,25	1217964,63
116	292016,11	1217969,23
115	292021,51	1217969,28
114	292021,84	1217976,69
113	292015,83	1217976,93
112	292016,01	1217979,93
111	292017,34	1218029,14
110	292019,52	1218048,08
109	292023,75	1218047,71
108	292024,59	1218056,99
107	292020,35	1218057,36
106	292026,53	1218127,45
105	292099,09	1218124,69
104	292099,2	1218127,7
103	292099,31	1218130,7
102	292090,44	1218131,04
101	292020,75	1218133,67
220	292017,34	1218105,88
221	292012,81	1218051,07
222	292011,59	1218023,79

223	292010,55	1218015,22
219	292012,09	1217964,43
<u>:ЗУ26(2)</u>		
н55	292167,44	1218122,3
н56	292166,65	1218127,51
224	292147,59	1218128,39
71	292133,67	1218129,03
70	292127,91	1218129,02
69	292104,61	1218129,64
68	292104,83	1218127,56
67	292104,83	1218124,68
66	292126,83	1218124,1
65	292128,82	1218124,05
64	292130,04	1218124,02
225	292140,34	1218123,61
226	292143,28	1218123,47
227	292161,65	1218122,61
228	292166,06	1218122,37
н55	292167,44	1218122,3
<b>Условный номер земельного участка</b>		<u>:ЗУ27</u>
<b>Площадь земельного участка</b>		<u>154м<sup>2</sup></u>
<b>Обозначение характерных точек границы</b>	<b>Координаты, м</b>	
	<b>Х</b>	<b>У</b>
<b>1</b>	<b>2</b>	<b>3</b>
н56	292166,65	1218127,51
н4	292165,24	1218136,74
75	292160,3	1218136,53
74	292147,64	1218135,99
229	292147,57	1218130,29
230	292147,58	1218129,88
224	292147,59	1218128,39
н56	292166,65	1218127,51
<b>Условный номер земельного участка</b>		<u>:ЗУ28</u>
<b>Площадь земельного участка</b>		<u>97м<sup>2</sup></u>
<b>Обозначение характерных точек границы</b>	<b>Координаты, м</b>	
	<b>Х</b>	<b>У</b>
<b>1</b>	<b>2</b>	<b>3</b>
224	292147,59	1218128,39
230	292147,58	1218129,88
229	292147,57	1218130,29
74	292147,64	1218135,99
72	292133,3	1218135,17
71	292133,67	1218129,03
224	292147,59	1218128,39
<b>Условный номер земельного участка</b>		<u>:ЗУ29</u>
<b>Площадь земельного участка</b>		<u>1143м<sup>2</sup></u>
<b>Обозначение характерных точек границы</b>	<b>Координаты, м</b>	
	<b>Х</b>	<b>У</b>



точек границы		
1	2	3
231	292030,52	1217717,34
232	292030,18	1217723,94
233	292016,2	1217723,55
234	292016,28	1217781
235	292016,38	1217844,09
236	292016,39	1217849,7
237	292016,44	1217890,61
238	292021,82	1217890,72
239	292021,93	1217897,79
240	292016,31	1217898
117	292016,25	1217964,63
219	292012,09	1217964,43
241	292012,37	1217716,92
231	292030,52	1217717,34
Условный номер земельного участка		:ЗУ30
Площадь земельного участка		136м <sup>2</sup>
Обозначение характерных точек границы	Координаты, м	
	X	Y
1	2	3
242	291968,64	1217840,92
243	291968,64	1217841,92
244	291968,61	1217855,68
245	291968,61	1217856,67
246	291960	1217856,73
247	291960,03	1217840,95
242	291968,64	1217840,92
Условный номер земельного участка		:ЗУ31
Площадь земельного участка		39896м <sup>2</sup>
Обозначение характерных точек границы	Координаты, м	
	X	Y
1	2	3
248	291280,8	1217917,75
249	291369,35	1217975,7
250	291449,62	1218028,04
251	291446,79	1218031,96
252	291430,95	1218056,57
253	291316,07	1217981,16
254	291297,26	1218013,19
255	291252,65	1217985,13
256	291209,11	1218054,76
257	291207,52	1218057,29
258	291205,15	1218061,1
259	290998,97	1217926,3
260	290888,45	1217853,12
261	290908,14	1217864,09
262	290941,49	1217879,02
263	290963,71	1217887,04
264	290984,08	1217891,88

265	291012,68	1217894,36
266	291039,87	1217893,07
267	291078,22	1217888,04
268	291117,41	1217882,52
269	291143,47	1217879,61
270	291166,42	1217878,44
271	291189,73	1217878,94
272	291205,13	1217882,29
273	291227,86	1217889,24
274	291249,32	1217898,88
248	291280,8	1217917,75
Условный номер земельного участка		:ЗУ32
Площадь земельного участка		6649м <sup>2</sup>
Обозначение характерных точек границы	Координаты, м	
	X	Y
1	2	3
275	291222,14	1217804,76
276	291221,12	1217808,84
277	291220,61	1217811,25
278	291219,29	1217817,32
279	291213,49	1217843,93
280	291213,82	1217847,16
281	291212,37	1217847,18
282	291202,41	1217844,04
н57	291158,47	1217832,11
н58	291047,55	1217831,32
н59	290946,34	1217844,96
н60	290886,33	1217835,38
н61	290863,88	1217826
283	290838,31	1217809,6
284	290834,71	1217813,76
н62	290783,34	1217763,63
285	290778,65	1217754,66
286	290776,15	1217749,87
287	290781,84	1217748,89
288	290784,09	1217751,23
289	290786,96	1217754,23
290	290804,07	1217772,05
н63	290841,39	1217803,41
н64	290865,41	1217816,56
н65	290888,31	1217824,85
н66	290943,35	1217832,91
н67	290994,91	1217826,34
н68	291047,79	1217819,53
291	291094,93	1217815,87
292	291161,64	1217814,09
293	291205,13	1217807,39
275	291222,14	1217804,76
Условный номер земельного участка		:ЗУ33
Площадь земельного участка		9169м <sup>2</sup>
Обозначение характерных точек границы	Координаты, м	
	X	Y

точек границы		
1	2	3
294	290882,38	1218417,92
295	290880,07	1218421,62
296	290860,53	1218452,82
297	290845,62	1218476,62
298	290858,43	1218484,73
299	290850,62	1218497,4
300	290821,03	1218480,46
301	290820,52	1218481,33
302	290777,71	1218455,95
303	290770,32	1218467,92
304	290766,53	1218474,8
н69	290737,62	1218458,12
н70	290750,43	1218428,32
н71	290758,68	1218395,21
305	290764,39	1218365,2
306	290857,33	1218425,58
307	290868,22	1218410,53
294	290882,38	1218417,92
Условный номер земельного участка		:ЗУ34
Площадь земельного участка		6231м <sup>2</sup>
Обозначение характерных точек границы	Координаты, м	
	Х	У
1	2	3
308	290836,53	1218218,15
309	290819,98	1218246,24
305	290764,39	1218365,2
н72	290769,47	1218185,83
310	290791,68	1218186,46
308	290836,53	1218218,15
Условный номер земельного участка		:ЗУ35
Площадь земельного участка		36489м <sup>2</sup>
Обозначение характерных точек границы	Координаты, м	
	Х	У
1	2	3
311	290895,23	1217864,98
312	291197,69	1218062,76
313	291194,96	1218067,25
314	291194,33	1218069,96
315	291196,46	1218082,06
316	291166,37	1218122,32
317	291137,4	1218160,17
318	290948,75	1218086,98
319	290915,92	1218057,89
320	290987,01	1217962,85
321	290962,01	1217941,44
322	290924,91	1217910,08
323	290919,77	1217905,57
324	290918,26	1217904,26

325	290904,08	1217891,79
326	290875,4	1217869,57
327	290871,48	1217866,52
н73	290879,46	1217853,59
311	290895,23	1217864,98
Условный номер земельного участка		:ЗУ36
Площадь земельного участка		2197м <sup>2</sup>
Обозначение характерных точек границы	Координаты, м	
	Х	У
1	2	3
6	292092,95	1217903,65
36	292095,83	1217928,92
35	292094,88	1217944,4
34	292094,56	1217950,54
33	292094,5	1217953,84
32	292094,16	1217954,24
31	292091,83	1217956,97
30	292089,64	1217959,55
29	292085,24	1217964,71
28	292085,7	1217970,7
51	292056,31	1217969,11
119	292056,65	1217965,82
328	292056,99	1217963,16
329	292057,83	1217956,8
330	292058,2	1217954,02
331	292058,38	1217952,99
332	292058,65	1217950,4
333	292059,97	1217941,86
7	292063,86	1217902,83
6	292092,95	1217903,65
Условный номер земельного участка		:ЗУ37
Площадь земельного участка		35906м <sup>2</sup>
Обозначение характерных точек границы	Координаты, м	
	Х	У
1	2	3
:ЗУ37(1)		
334	291095,73	1217798,69
291	291094,93	1217815,87
н68	291047,79	1217819,53
н67	290994,91	1217826,34
н66	290943,35	1217832,91
н65	290888,31	1217824,85
н64	290865,41	1217816,56
н63	290841,39	1217803,41
290	290804,07	1217772,05
335	290828,13	1217780,84
336	290836,61	1217783,93
337	290874,4	1217797,74
338	290921,15	1217810,21
339	290922,37	1217810,06
340	290925,53	1217809,68



341	290946,66	1217807,12
342	290949,64	1217807,06
343	291011,81	1217808,04
344	291014,98	1217806,87
345	291027,4	1217806,73
346	291030,74	1217807,01
347	291032,42	1217806,88
348	291048,71	1217805,55
349	291081,4	1217806,34
350	291083,02	1217798,94
334	291095,73	1217798,69
:3У37(2)		
282	291202,41	1217844,04
351	291193,09	1217874,04
352	291190,9	1217873,56
353	291166,55	1217872,94
354	291142,87	1217874,15
355	291116,81	1217877,05
356	291077,46	1217882,59
357	291039,14	1217887,62
358	291012,43	1217888,86
359	290984,55	1217886,4
360	290965,29	1217881,77
361	290943,55	1217873,92
362	290910,38	1217859,08
363	290891,34	1217848,46
364	290875,66	1217838,67
365	290862,29	1217829,15
283	290838,31	1217809,6
н61	290863,88	1217826
н60	290886,33	1217835,38
н59	290946,34	1217844,96
н58	291047,55	1217831,32
н57	291158,47	1217832,11
282	291202,41	1217844,04
:3У37(3)		
284	290834,71	1217813,76
366	290857,64	1217834,74
367	290874,65	1217850,12
н73	290879,46	1217853,59
327	290871,48	1217866,52
368	290867,52	1217872,94
369	290862,15	1217882,95
370	290861,66	1217883,87
371	290861,86	1217891,16
372	290862,42	1217910,43
373	290862,48	1217912,43
374	290862,58	1217915,94
375	290862,68	1217919,11
376	290862,78	1217922,4
377	290863,37	1217926,17
378	290869,12	1217963,58
379	290882,77	1217998,27
380	290897,11	1218031,91
381	290850,35	1218006,32
382	290847,63	1217976,09
383	290847,8	1217955,22
384	290848,23	1217944,19
385	290848,34	1217941,64
386	290848,75	1217931,26

387	290842,77	1217930,94
388	290813,34	1217929,42
389	290810,36	1217938,54
390	290807,17	1217946,9
391	290803,87	1217954,51
392	290800,65	1217961,19
393	290797,64	1217966,8
394	290797,16	1217980,36
395	290796,99	1217987,31
396	290796,56	1218004,9
310	290791,68	1218186,46
н72	290769,47	1218185,83
н74	290775,01	1217990,26
397	290782,35	1217981,78
398	290802,04	1217942,15
399	290810,03	1217909,08
400	290811,01	1217902,93
401	290811,7	1217893,57
402	290814,05	1217861,68
403	290812,34	1217853,2
404	290808,38	1217833,33
405	290804,43	1217813,51
406	290796,65	1217795
407	290794,72	1217790,38
408	290787,99	1217772,52
н62	290783,34	1217763,63
284	290834,71	1217813,76
:3У37(4)		
409	290796,4	1217816,19
410	290800,81	1217835,7
411	290804,95	1217854
412	290806,79	1217862,14
413	290805,96	1217893,98
414	290805,83	1217898,67
415	290804,03	1217905,58
416	290794,9	1217940,02
417	290776,25	1217977,3
н75	290775,34	1217978,34
н76	290781,07	1217776,06
418	290781,49	1217776,8
419	290789,31	1217797,45
409	290796,4	1217816,19
<b>Условный номер земельного участка</b>		<u>:3У38</u>
<b>Площадь земельного участка</b>		<u>4705м<sup>2</sup></u>
<b>Обозначение характерных точек границы</b>	<b>Координаты, м</b>	
	<b>Х</b>	<b>У</b>
<b>1</b>	<b>2</b>	<b>3</b>
420	291657,36	1218308,95
421	291653,09	1218315,79
422	291623,95	1218296,99
423	291602,54	1218286,5
424	291580,66	1218279,5
425	291550,32	1218271,47
426	291529,45	1218264,99
427	291506,75	1218257,09
428	291528,32	1218270,79

429	291550,22	1218282,51
430	291605,74	1218311,22
431	291626,55	1218322,99
432	291647,04	1218335,66
433	291657,04	1218342,34
434	291752,91	1218406,37
435	291781,19	1218425,26
436	291776,88	1218432,02
437	291673,95	1218362,91
438	291642,31	1218341,67
439	291623,11	1218329,41
440	291602,99	1218318,01
441	291550,13	1218291,07
442	291535,63	1218283,18
443	291493,04	1218255,36
444	291457,59	1218232,21
445	291444,46	1218223,63
446	291438,75	1218221,76
447	291413,48	1218205,24
448	291414,11	1218204,27
449	291417,12	1218199,66
450	291419,19	1218197,29
451	291420,8	1218195,44
452	291429,18	1218200,79
453	291450,84	1218215,71
454	291465,1	1218229,09
455	291467,89	1218231,73
456	291481,04	1218238,63
457	291499,16	1218246
458	291508,85	1218249,93
459	291535,65	1218259,13
460	291550,4	1218263,51
461	291576,32	1218270,51
462	291593,64	1218275,37
463	291616,77	1218284,55
464	291638,09	1218295,87
420	291657,36	1218308,95
<b>Условный номер земельного участка</b>		<u>:ЗУ39</u>
<b>Площадь земельного участка</b>		<u>9610м<sup>2</sup></u>
<b>Обозначение характерных точек границы</b>	<b>Координаты, м</b>	
	<b>X</b>	<b>Y</b>
<b>1</b>	<b>2</b>	<b>3</b>
220	292017,34	1218105,88
101	292020,75	1218133,67
100	292004,3	1218134,42
99	292006,14	1218141,7
98	292018,89	1218157,11
97	292022,97	1218182,17
96	292025,22	1218196,92
95	292025,3	1218214,66
94	292025,27	1218227,66
93	292025,09	1218304,3
92	292029,2	1218307,44
465	292017,25	1218308,67
466	292015,43	1218230,23
467	292015,4	1218227,5

468	292015,37	1218226,02
469	292016,06	1218220,95
470	292009,42	1218175,58
471	292008,1	1218174,8
472	292005,94	1218165,11
473	291970,47	1218172,12
474	291971,61	1218184,85
475	291975,04	1218184,17
476	291973,33	1218205,78
477	291974,33	1218215,11
478	291973,34	1218215,15
479	291971,86	1218213,82
480	291962,76	1218205,71
481	291956,21	1218188,92
482	291956,17	1218187,87
483	291949,65	1218170,15
484	291945,68	1218159,35
485	291956,28	1218155,21
486	291968,03	1218153,25
487	291959,15	1218147,74
488	291928,77	1218123,44
489	291927,7	1218122,59
490	291930	1218119,82
491	291906,19	1218100,17
492	291904,02	1218102,78
493	291866,98	1218071,56
494	291850,79	1218063,42
495	291852,47	1218057,73
496	291853,61	1218053,9
497	291854,33	1218051,39
498	291866,03	1218011,71
499	291860,56	1218009,81
500	291860,78	1218007,45
211	291857,24	1218006,52
212	291855,4	1218012,59
213	291853,94	1218017,37
214	291850,82	1218016,42
215	291847	1218015,25
216	291843,85	1218014,29
217	291845,26	1218009,49
218	291847,09	1218003,48
501	291841,05	1218001,58
502	291799,43	1217977,15
503	291796,28	1217979,6
504	291766,49	1217966,9
505	291765,11	1217955,46
506	291798,64	1217965,1
507	291821,88	1217978,72
508	291845,12	1217992,34
509	291854,43	1217995,11
510	291860,34	1217996,86
511	291871,61	1218000,21
512	291878,33	1218005,42
513	291877,28	1218008,98
514	291876,75	1218010,8
515	291865,96	1218047,48
516	291943,54	1218107,31
517	291946,79	1218109,82
518	291957,73	1218118,26
519	291968,97	1218123,64

220	292017,34	1218105,88
<b>Условный номер земельного участка</b>		<u>:ЗУ40</u>
<b>Площадь земельного участка</b>		<u>24667м<sup>2</sup></u>
<b>Обозначение характерных точек границы</b>	<b>Координаты, м</b>	
	<b>Х</b>	<b>У</b>
<b>1</b>	<b>2</b>	<b>3</b>
н6	292138,9	1218309,33
520	292128,57	1218339,24
521	292064,81	1218338,66
522	292064,52	1218326,78
523	292017,9	1218332,47
524	291953,72	1218340,4
525	291931,29	1218353,47
526	291919,38	1218363,42
527	291901,87	1218378,04
183	291895,15	1218382,02
н41	291891,11	1218379,8
н46	291881,85	1218376,86
н45	291848,93	1218413,94
н44	291853,59	1218423,25
н43	291862,64	1218434,29
н42	291872,16	1218441,58
н30	291874,04	1218442,29
н29	291996,07	1218485,48
н28	292011,61	1218482,97
н27	292025,05	1218472,55
н26	292048,58	1218471,77
133	292045,95	1218479,5
132	292044,94	1218482,41
131	292043,4	1218486,91
130	292032,93	1218517,47
129	292031,51	1218521,64
128	292030,04	1218525,89
528	292024,73	1218523,98
529	292018,73	1218521,82
530	291992,43	1218512,39
531	291993,66	1218509,17
180	291971,45	1218500,35
н36	291976,78	1218488,06
н38	291871,7	1218449,95
н39	291869,65	1218449,29
н40	291839,04	1218427,19
н15	291819,32	1218459
н14	291813,52	1218467,78
н77	291701,68	1218636,76
н20	291807,77	1218691,17
н19	291804,53	1218731,93
н22	291740,48	1218835,02
532	291739,69	1218834,53
533	291730,97	1218829,12
534	291724,36	1218825,01
535	291722,67	1218823,96
536	291721,58	1218823,28
537	291786,21	1218719,85
538	291603,39	1218595,22
н54	291580,87	1218580,53

н52	291603,12	1218573,52
н51	291681,12	1218623,16
н50	291698,25	1218578,84
539	291719,94	1218593,15
184	291743,93	1218558,84
н47	291810,86	1218451,91
196	291804,44	1218447,52
540	291810,79	1218437,09
541	291813,93	1218431,94
542	291828,09	1218408,69
543	291855,84	1218364,19
544	291857,95	1218360,82
545	291858,49	1218359,95
546	291858,32	1218359,85
547	291861,17	1218355,14
548	291861,33	1218355,24
549	291862,45	1218354,8
550	291868,69	1218352,56
551	291909,33	1218337,59
552	291914,13	1218335,82
553	291948,41	1218323,32
554	291952,2	1218321,94
555	291954,54	1218317,5
556	291955,46	1218317,12
557	291959,54	1218316,5
558	291961,52	1218316,18
559	291962,38	1218316,11
560	291962,43	1218316,76
561	291967,71	1218316,26
562	292015,61	1218310,76
465	292017,25	1218308,67
92	292029,2	1218307,44
91	292052	1218308,02
90	292056,39	1218308,26
89	292066,29	1218308,48
88	292077,56	1218308,7
87	292082,3	1218308,78
86	292089,61	1218308,99
85	292112,1	1218309,2
84	292120,72	1218309,47
83	292123,47	1218309,25
82	292129,75	1218309,29
81	292130,73	1218309,3
н6	292138,9	1218309,33
<b>Условный номер земельного участка</b>		<u>:ЗУ41</u>
<b>Площадь земельного участка</b>		<u>925м<sup>2</sup></u>
<b>Обозначение характерных точек границы</b>	<b>Координаты, м</b>	
	<b>Х</b>	<b>У</b>
<b>1</b>	<b>2</b>	<b>3</b>
563	291772,86	1218970
564	291775,67	1218971,67
565	291776,98	1218972,45
165	291780,36	1218974,47
164	291770,86	1218995,13
163	291775,13	1219001,39
162	291764,19	1219021,19

161	291769,92	1219049,53
н24	291770,98	1219056,93
н78	291754,21	1219047,17
566	291754,56	1219044,24
567	291761,77	1218984,1
568	291763,98	1218980,68
569	291768,55	1218982,9
570	291769,98	1218980,12
571	291767,55	1218978,54
563	291772,86	1218970
<b>Условный номер земельного участка</b>		<u>3У42</u>
<b>Площадь земельного участка</b>		<u>69759м<sup>2</sup></u>
<b>Обозначение характерных точек границы</b>	<b>Координаты, м</b>	
	<b>Х</b>	<b>У</b>
<b>1</b>	<b>2</b>	<b>3</b>
572	292561,04	1217717,2
573	292560,28	1217716,32
574	292553,5	1217708,34
575	292552,04	1217706,63
576	292541,82	1217698,84
577	292531,13	1217695,17
578	292528,82	1217695,23
579	292524,79	1217695,34
580	292522,03	1217695,41
581	292381,89	1217695,15
582	292214,75	1217692,69
583	292213,32	1217696,16
584	292210,06	1217704,12
585	292202,84	1217704,05
586	292201,11	1217698,72
587	292199,18	1217696,75
н79	292195,19	1217697,34
н80	292090,79	1217695,13
н81	290796,57	1217690,22
н82	290787,94	1217690,19
588	290784	1217685,84
589	290781,17	1217682,72
590	290779,55	1217680,92
591	290776,58	1217677,62
592	290775,7	1217676,64
593	290775,07	1217675,96
594	290771,35	1217675,78
595	290770,83	1217675,78
596	290767,35	1217675,74
597	290766,18	1217675,55
598	290762,1	1217674,89
599	290761,33	1217674,76
600	290758,97	1217674,37
601	290740,26	1217671,36
602	290730,51	1217669,77
603	290727,87	1217669,34
604	290726,34	1217667,1
605	290723,96	1217668,72
606	290718,13	1217667,77
607	290717,63	1217667,7
608	290691,11	1217663,4

609	290679,97	1217661,6
610	290667,93	1217659,65
611	290664,9	1217659,16
612	290664,37	1217659,08
613	290659,11	1217658,23
614	290652,63	1217658,44
615	290646,87	1217658,61
616	290644,88	1217658,67
617	290643,95	1217658,7
618	290634,92	1217657,12
619	290622,18	1217654,87
620	290607,89	1217649,32
621	290602,83	1217648,43
622	290599,94	1217647,91
623	290596,02	1217647,23
624	290593,92	1217646,85
625	290590,64	1217646,28
626	290587,77	1217645,77
627	290582,75	1217648,31
628	290580,79	1217651,41
629	290579,96	1217652,71
630	290578,84	1217652,66
631	290577,03	1217652,59
632	290575,03	1217652,5
633	290568,53	1217652,24
634	290567,56	1217645,39
635	290565,61	1217641,87
636	290555,6	1217640,21
637	290547,6	1217638,89
638	290488,29	1217629,06
639	290484,34	1217628,4
640	290474,1	1217626,7
641	290472,13	1217626,39
642	290470,76	1217626,16
643	290467,64	1217625,64
644	290292,16	1217596,57
645	290276,98	1217597,1
646	290255,26	1217593,52
647	290240,86	1217588,09
648	290216,04	1217583,99
649	290214,69	1217588,72
650	290214,13	1217590,66
651	290213,32	1217593,51
652	290207,46	1217592,47
653	290207,74	1217589,55
654	290207,94	1217587,55
655	290208,15	1217585,4
656	290207,67	1217582,63
657	290145,59	1217572,22
658	290141,64	1217571,56
659	290076,5	1217560,67
660	290075,6	1217561,36
661	290071,42	1217564,59
662	290071,18	1217566,31
663	290070,58	1217570,66
664	290070,31	1217572,57
665	290065,23	1217571,88
666	290064,01	1217571,72
667	290064,2	1217569,62
668	290064,57	1217564,94

669	290064,67	1217563,78
670	290063,2	1217559,33
671	290062,78	1217558,11
672	290052,63	1217556,3
673	289915,41	1217531,93
674	289913,41	1217531,58
675	289879,21	1217525,51
676	289873,84	1217524,57
677	289871,84	1217524,2
678	289869,17	1217523,73
679	289858,6	1217521,85
680	289856,62	1217521,5
681	289785,53	1217508,87
682	289783,56	1217508,52
683	289762,56	1217504,78
684	289701,74	1217493,99
685	289698,34	1217493,38
686	289695,21	1217492,06
687	289694,64	1217491,83
688	289694,18	1217493,39
689	289656,53	1217491,66
690	289656,33	1217493,4
691	289655,48	1217500,93
692	289655,29	1217503,35
693	289655,13	1217505,24
694	289655,05	1217506,12
695	289654,83	1217508,46
696	289653,85	1217519,18
697	289653,05	1217508,27
698	289652,9	1217505,92
699	289652,84	1217505,16
700	289652,52	1217500,76
701	289651,95	1217493,01
702	289651,6	1217488,04
703	289650,48	1217472,51
704	289650,3	1217470,04
705	289650,01	1217466,04
706	289649,67	1217461,21
707	289649,38	1217457,23
708	289649,24	1217455,36
709	289649,85	1217457,21
710	289651,88	1217463,32
711	289653,85	1217463,72
712	289654,61	1217463,88
713	289655,85	1217464,12
714	289670,79	1217467,09
715	289690,81	1217471,07
716	289697,21	1217472,34
717	289700,32	1217472,95
718	289699,55	1217475,52
719	289703,12	1217477,29
720	289704,17	1217473,73
721	289705,62	1217474,01
722	289788,5	1217488,81
723	289790,63	1217489,19
724	289858,52	1217501,31
725	289860,53	1217501,67
726	289868,68	1217503,13
727	289871,96	1217503,71
728	289873,96	1217504,07

729	289878,72	1217504,93
730	289913,56	1217511,14
731	289915,55	1217511,49
732	289943,72	1217516,53
733	290084,59	1217541,69
734	290084,78	1217541,22
735	290085,32	1217540,01
736	290085,88	1217538,65
737	290089,97	1217529,43
738	290099	1217538,44
739	290099,2	1217540,92
740	290099,31	1217542,25
741	290099,43	1217543,66
742	290099,49	1217544,46
743	290133,93	1217550,17
744	290137,32	1217550,05
745	290144,58	1217549,78
746	290145,34	1217549,75
747	290149,01	1217549,62
748	290149,41	1217549,69
749	290170,78	1217553,22
750	290177,65	1217555,79
751	290183,36	1217557,94
752	290185,24	1217558,64
753	290374,83	1217589,96
754	290470,43	1217605,76
755	290472,43	1217606,09
756	290473,67	1217606,29
757	290474,91	1217606,49
758	290476,88	1217606,82
759	290481,76	1217607,63
760	290486,63	1217608,43
761	290490,58	1217609,1
762	290493,7	1217609,6
763	290499,37	1217609,41
764	290508,97	1217609,09
765	290530,69	1217612,67
766	290537,73	1217615,33
767	290545,01	1217618,08
768	290548,45	1217618,68
769	290552,31	1217619,36
770	290554,4	1217619,73
771	290560,05	1217620,71
772	290575,31	1217623,38
773	290577,3	1217623,73
774	290578,63	1217623,96
775	290580,62	1217624,3
776	290591,07	1217626,13
777	290593,59	1217626,57
778	290595,58	1217626,92
779	290599,61	1217627,63
780	290602,39	1217628,12
781	290626,31	1217632,29
782	290632,22	1217633,33
783	290635,31	1217633,87
784	290643,24	1217635,26
785	290645,31	1217635,62
786	290646,4	1217635,8
787	290657,94	1217637,82
788	290665,23	1217638,96

789	290668,46	1217639,47
790	290681,44	1217641,48
791	290704,12	1217645,03
792	290716,96	1217647,04
793	290734,03	1217649,72
794	290740,57	1217650,73
795	290743,92	1217651,25
796	290763,13	1217654,25
797	290763,57	1217653,99
798	290767,13	1217651,92
799	290767,56	1217651,67
800	290768,63	1217651,05
801	290770,63	1217649,89
802	290771,09	1217648,19
803	290771,66	1217646,04
804	290772,92	1217641,37
805	290773,61	1217638,81
806	290775,2	1217638,84
807	290779,92	1217638,93
808	290780,88	1217638,95
809	290785,19	1217639,04
810	290785,92	1217639,06
811	290789,07	1217639,13
812	290789,15	1217639,41
813	290790,97	1217645,49
814	290791,54	1217647,41
815	290791,74	1217648,07
816	290796,16	1217653,4
817	290797,33	1217654,81
818	290802,1	1217656,82
819	290806,11	1217658,51
820	290813,8	1217658,63
821	290815,75	1217658,66
822	290821,87	1217658,77
823	290825,94	1217658,82
824	290827,94	1217658,86
825	290932,22	1217660,56
826	290934,22	1217660,59
827	290999,88	1217661,64
828	291009,99	1217659,82
829	291014,9	1217658,95
830	291036,92	1217659,36
831	291041,06	1217660,27
832	291051,88	1217662,64
833	291070,91	1217662,78
834	291099,94	1217662,96
835	291133,01	1217663,19
836	291150,85	1217663,31
837	291152,83	1217663,31
838	291162,37	1217663,38
839	291278,53	1217664,14
840	291284,53	1217664,19
841	291326,44	1217664,47
842	291329,36	1217657,23
843	291337,62	1217656,85
844	291339,18	1217656,78
845	291339,17	1217657,26
846	291339,14	1217660,98
847	291341,67	1217664,48
848	291347,24	1217664,57

849	291348,21	1217664,57
850	291352,21	1217664,63
851	291357,08	1217664,71
852	291362,81	1217663,62
853	291372,11	1217661,86
854	291394,11	1217662,1
855	291402,45	1217663,83
856	291409,36	1217665,26
857	291586,25	1217666,61
858	291587,49	1217665,19
859	291588,03	1217664,57
860	291588,57	1217659,43
861	291592,27	1217659,47
862	291606,6	1217659,56
863	291607,12	1217661,08
864	291608,13	1217664,03
865	291609,51	1217665,06
866	291612,01	1217666,96
867	291635,95	1217667,28
868	291666,11	1217667,7
869	291675,14	1217667,82
870	291690,36	1217664,94
871	291712,15	1217665,09
872	291725,71	1217667,92
873	291727,13	1217668,21
874	291752,71	1217668,35
875	291752,68	1217670,6
876	291752,67	1217671,35
877	291753,78	1217671,36
878	291765,94	1217671,48
879	291771,94	1217671,54
880	291781,78	1217671,64
881	291824,12	1217672,06
882	291850,86	1217672,31
883	291856,21	1217672,38
884	291860,2	1217672,42
885	291860,85	1217672,43
886	291943,01	1217673,24
887	291945,59	1217673,26
888	291969,56	1217673,49
889	291975,56	1217673,55
890	291977,56	1217673,57
891	291992,15	1217673,71
892	292021,65	1217673,99
893	292023,67	1217674,04
894	292027,65	1217674,07
895	292028,07	1217674,08
896	292029,68	1217674,09
897	292030,63	1217674,1
898	292151,81	1217675,29
899	292172,71	1217675,5
900	292178,28	1217675,55
901	292178,31	1217672,58
902	292182,51	1217672,63
903	292199,74	1217672,86
904	292203,74	1217672,9
905	292213,96	1217673,03
906	292381,92	1217675,16
907	292522,06	1217675,4
908	292526,18	1217674,13



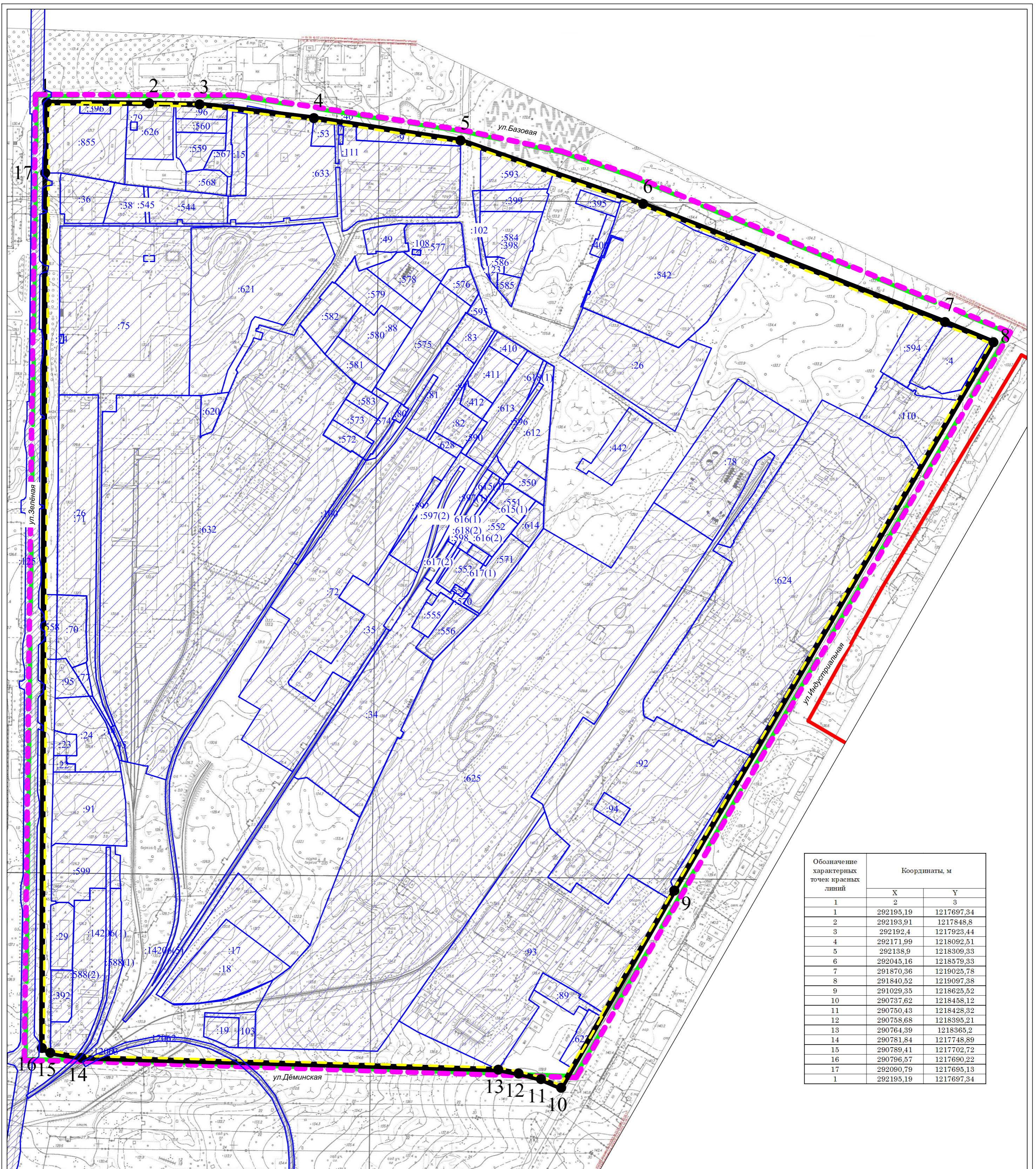
909	292532,56	1217672,15
910	292538,83	1217662,96
911	292538,94	1217662,36
912	292540,58	1217653,32
913	292543,14	1217639,3
572	292561,04	1217717,2
<b>Условный номер земельного участка</b>		<b>:ЗУ43</b>
<b>Площадь земельного участка</b>		<b><u>21861м<sup>2</sup></u></b>
<b>Обозначение характерных точек границы</b>	<b>Координаты, м</b>	
	<b>Х</b>	<b>У</b>
<b>1</b>	<b>2</b>	<b>3</b>
914	292090,79	1217695,13
915	292090,82	1217718,79
916	292083,38	1217717,3
917	292078,52	1217717,04
918	292073,54	1217717,86
919	292046,94	1217717,46
231	292030,52	1217717,34
241	292012,37	1217716,92
920	292012,24	1217716,92
921	292008,85	1217716,89
922	291860,99	1217716,21
923	291856,99	1217716,19
924	291852,01	1217716,16
925	291839,18	1217716,1
926	291785,81	1217715,84
927	291780,92	1217715,75
928	291769,01	1217715,61
929	291765,55	1217715,58
930	291762,66	1217715,55
931	291604,64	1217714,05
932	291466,94	1217712,91
933	291467,04	1217703,66
934	291467,12	1217695,06
935	291371,51	1217694,11
936	291371,41	1217703,44
937	291371,33	1217711,31
938	291351,92	1217710,79
939	291347,92	1217710,74
940	291341,08	1217710,55
941	291329,88	1217710,27
942	291313,78	1217709,86
943	291266,1	1217708,65
944	291228,95	1217707,69
945	291204,6	1217707,07
946	291094,64	1217704,27
947	291032,46	1217704,35
948	291013,92	1217704,24
н83	291013,95	1217703,33
949	291007,7	1217703,33
950	290911,9	1217703,02
951	290911,91	1217703,57
952	290835,13	1217703,3
953	290834,13	1217703,3
954	290805,16	1217703,06
955	290801,82	1217702,98

956	290797,82	1217702,9
957	290789,41	1217702,72
н81	290796,57	1217690,22
914	292090,79	1217695,13
<b>Условный номер земельного участка</b>		<b>:ЗУ44</b>
<b>Площадь земельного участка</b>		<b><u>2645м<sup>2</sup></u></b>
<b>Обозначение характерных точек границы</b>	<b>Координаты, м</b>	
	<b>Х</b>	<b>У</b>
<b>1</b>	<b>2</b>	<b>3</b>
958	291665,35	1218169,83
959	291669,22	1218183,63
960	291695,9	1218205,4
961	291725,84	1218226,89
962	291792,65	1218269,22
963	291788,28	1218275,98
964	291722,09	1218233,72
965	291714,59	1218228,42
966	291691,14	1218211,85
967	291657,15	1218183,52
968	291616,44	1218146,64
969	291601,61	1218135,8
970	291551,93	1218102,78
971	291552,13	1218101,52
972	291536,53	1218091,27
973	291510,21	1218069,62
974	291555,09	1218095,85
975	291624,05	1218143,82
958	291665,35	1218169,83
<b>Условный номер земельного участка</b>		<b>:ЗУ45</b>
<b>Площадь земельного участка</b>		<b><u>380м<sup>2</sup></u></b>
<b>Обозначение характерных точек границы</b>	<b>Координаты, м</b>	
	<b>Х</b>	<b>У</b>
<b>1</b>	<b>2</b>	<b>3</b>
976	292193,35	1217882,03
14	292193,11	1217894,09
13	292192,12	1217888,33
19	292171,22	1217888,57
977	292151,15	1217888,79
978	292122,79	1217889,1
979	292113,89	1217889,19
980	292112,65	1217891,37
5	292110,9	1217894,4
4	292110,42	1217884,72
981	292117,04	1217884,02
982	292165,92	1217884,11
983	292191,83	1217885,59
976	292193,35	1217882,03
<b>Условный номер земельного участка</b>		<b>:ЗУ46</b>
<b>Площадь земельного участка</b>		<b><u>29171м<sup>2</sup></u></b>

Обозначение характерных точек границы	Координаты, м	
	Х	У
	1	3
159	291755,14	1218844,13
984	291733,43	1218887,38
985	291731,63	1218890,96
158	291727,66	1218898,87
986	291702,29	1218943,02
987	291700,64	1218945,89
988	291700,18	1218946,69
989	291699,72	1218951,52
990	291699,44	1218954,45
991	291699,24	1218956,55
992	291693,72	1218963,79
993	291665,39	1218981,6
994	291663,34	1218982,89
995	291658,68	1218985,82
996	291656,47	1218987,21
997	291654,23	1218985,9
998	291648,87	1218982,76
999	291636,94	1218975,78
1000	291635,22	1218974,77
1001	291596,44	1218952,07
1002	291565,78	1218934,12
1003	291562,32	1218932,1
1004	291529,1	1218912,65
1005	291524,43	1218909,92
1006	291522,7	1218908,91
н84	291619,32	1218758,53
1007	291696,81	1218809,12
536	291721,58	1218823,28
535	291722,67	1218823,96
534	291724,36	1218825,01
533	291730,97	1218829,12
532	291739,69	1218834,53
159	291755,14	1218844,13
Условный номер земельного участка		:3У47
Площадь земельного участка		31424м <sup>2</sup>
Обозначение характерных точек границы	Координаты, м	
	Х	У
	1	3
н85	291459,74	1218676,65
н86	291374,58	1218817,49
н87	291373,55	1218819,2
н88	291372,48	1218820,97
1008	291280,76	1218767,28
1009	291256,1	1218752,84
1010	291229,03	1218737
1011	291229,85	1218735,32
1012	291230,72	1218733,53
1013	291246,75	1218700,62
1014	291251,49	1218690,87
1015	291242,06	1218683,77

1016	291252,38	1218663,1
1017	291267,28	1218637,72
1018	291265,98	1218637,27
1019	291271,25	1218627,78
1020	291274,94	1218621,25
1021	291286,51	1218599,74
1022	291279,7	1218595,32
1023	291286,62	1218581,23
1024	291289,92	1218579,95
1025	291294,53	1218579,66
1026	291300,67	1218579,27
1027	291302,51	1218579,15
1028	291307,57	1218579,44
1029	291312,51	1218580,66
1030	291363,51	1218614,09
1031	291365,39	1218615,32
1032	291386,52	1218629,17
1033	291417,04	1218649,17
н85	291459,74	1218676,65
Условный номер земельного участка		:26
Площадь земельного участка		20114м <sup>2</sup>
Обозначение характерных точек границы	Координаты, м	
	Х	У
	1	3
н11	291884,09	1218508,06
н20	291807,77	1218691,17
н77	291701,68	1218636,76
н14	291813,52	1218467,78
н13	291862,93	1218489,78
н12	291859,8	1218497,39
н11	291884,09	1218508,06
Условный номер земельного участка		:29
Площадь земельного участка		3340м <sup>2</sup>
Обозначение характерных точек границы	Координаты, м	
	Х	У
	1	3
н83	291013,95	1217703,33
948	291013,92	1217704,24
1034	291013,9	1217704,81
1035	291013,71	1217710,79
1036	291011,95	1217710,77
1037	291011,87	1217715,51
1038	291011,78	1217720,8
1039	291011,61	1217729,74
1040	291004,56	1217738,11
1041	290911,33	1217735,02
951	290911,91	1217703,57
950	290911,9	1217703,02
949	291007,7	1217703,33
н83	291013,95	1217703,33






**Условные обозначения**

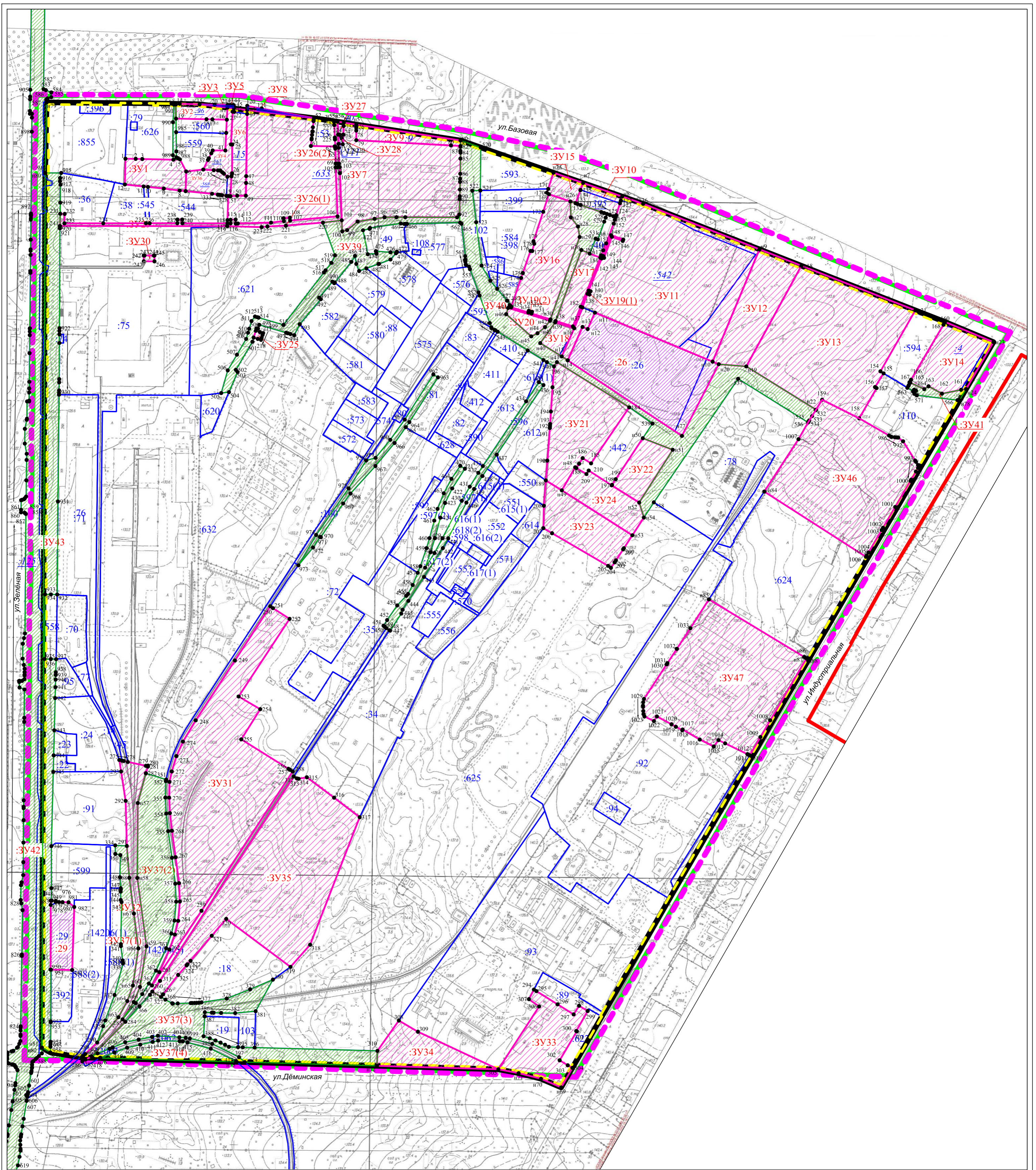
- граница земельных участков по сведениям ЕГРН
- :100 кадастровый номер земельного участка
- существующие красные линии
- устанавливаемые красные линии
- 1 характерная точка красной линии
- - - линии отступа от красных линий в целях определения мест допустимого размещения зданий
- - - граница проекта межевания
- - - граница кадастрового квартала

**Примечание:**

Линии отступа от красных линий в целях определения мест допустимого размещения зданий составляют 3 метра. В районе дома № 12 по улице Зеленой и дома № 69 по улице Индустриальной линии отступа совпадают с красной линией.

				ПРОЕКТ МЕЖЕВАНИЯ ТЕРРИТОРИИ В ГРАНИЦАХ КАДАСТРОВОГО КВАРТАЛА 44:27:060403			
				Чертеж красных линий и линий отступа от красных линий в целях определения мест допустимого размещения зданий, строений, сооружений			
Должность	ФИО	Подпись	Дата	Основная часть	Стадия	Лист	Листов
Директор	Храмов А.В.						
Начальд. кадастровых работ	Миличенко Е.Н.			Масштаб 1:4000			





Условные обозначения

- граница земельных участков по сведениям ЕГРН
- :1 кадастровый номер земельного участка
- :1 кадастровый номер исходного земельного участка, прекращающего свое существование в результате преобразования
- существующие красные линии
- устанавливаемые красные линии
- линии отступа от красных линий в целях определения мест допустимого размещения зданий
- - - граница проекта межевания
- граница кадастрового квартала
- характеристическая точка границы земельного участка
- граница образуемых земельных участков
- :ЗУ1 обозначение образуемых земельных участков
- образуемые земельные участки
- :26 уточняемые земельные участки
- образуемые земельные участки общего пользования
- земельные участки, подлежащие изъятию для муниципальных нужд
- сервитут (право прохода и проезда через земельный участок)

Примечание:

Линии отступа от красных линий в целях определения мест допустимого размещения зданий составляют 3 метра. В районе дома № 12 по улице Зеленой и дома № 69 по улице Индустриальной линии отступа совпадают с красной линией.

ПРОЕКТ МЕЖЕВАНИЯ ТЕРРИТОРИИ В ГРАНИЦАХ КАДАСТРОВОГО КВАРТАЛА 44:27:060403			
Чертеж межевания территории			
Должность	ФИО	Подпись	Дата
Директор	Храмов А.В.		
Нач.отд. кадастровых работ	Миличенко Е.Н.		
Основная часть			Стадия    Лист    Листов
Масштаб 1:4000			



Муниципальное казенное учреждение города Костромы «Центр  
градостроительства»

---

пл. Конституции, 2, г. Кострома, 156005 Тел. (4942) 22-27-77, E-mail:  
cg@gradkostroma.ru

ПРОЕКТ МЕЖЕВАНИЯ ТЕРРИТОРИИ В ГРАНИЦАХ КАДАСТРОВОГО  
КВАРТАЛА 44:27:060403

---

Том 2 Материалы по обоснованию

Заказчик: Управление имущественных и земельных отношений  
Администрации города Костромы

Директор  
Начальник отдела кадастровых работ

А.В.Храмов  
Е.Н.Миличенко

г.Кострома  
2019 г.

## СОСТАВ МАТЕРИАЛОВ ПО ОБОСНОВАНИЮ ПРОЕКТА МЕЖЕВАНИЯ

<i>№ п.п.</i>	<i>Наименование</i>	<i>Примечание</i>
<b>ТЕКСТОВАЯ ЧАСТЬ</b>		
1.	Сведения о существующих земельных участках.	3
<b>ГРАФИЧЕСКАЯ ЧАСТЬ</b>		
1.	Чертеж границ существующих земельных участков, объектов капитального строительства, зон с особыми условиями использования территорий, границ особо охраняемых природных территорий.	13
2.	Карта границ зон с особыми условиями использования территорий.	14
3.	Схема расположения памятников истории и культуры и зон их охраны города Костромы	15
4.	Фрагмент карты градостроительного зонирования города Костромы	16

# 1. СВЕДЕНИЯ О СУЩЕСТВУЮЩИХ ЗЕМЕЛЬНЫХ УЧАСТКАХ.

По сведениям Росреестра на рассматриваемой территории существуют 136 земельных участков.

Границы земельных участков, которые не установлены в соответствии с действующим законодательством:

44:27:060403:17, 44:27:060403:26, 44:27:060403:29, 44:27:060403:46, 44:27:060403:47, 44:27:060403:48, 44:27:060403:51, 44:27:060403:54, 44:27:060403:56, 44:27:060403:57, 44:27:060403:58, 44:27:060403:59, 44:27:060403:60, 44:27:060403:61, 44:27:060403:62, 44:27:060403:63, 44:27:060403:64, 44:27:060403:65, 44:27:060403:66.

Из них:

Подлежат уточнению: 44:27:060403:26, 44:27:060403:29.

Подлежат снятию с государственного кадастрового учета: 44:27:060403:17, 44:27:060403:446, 44:27:060403:51, 44:27:060403:54, 44:27:060403:57, 44:27:060403:58, 44:27:060403:59, 44:27:060403:76, 44:27:060403:61-66.

Сведения о всех существующих земельных участках содержатся в Таблице 1.

Таблица 1.

1	44:27:060403:4	Костромская область, г Кострома, ул Индустриальная, д 67а	6879 +/-29	для эксплуатации административно-бытового здания
2	44:27:060403:5	Костромская область, г Кострома, ул Индустриальная, д 67а	384	для завершения строительства открытой площадки для складирования железобетонных конструкций
3	44:27:060403:9 (входит в единое землепользование 44:27:000000:2)	Костромская область, г Кострома, ул Базовая, д 4	2172	для организации санитарно-защитной зоны
4	44:27:060403:14	Костромская область, г Кострома, ул Зеленая, д 8а	475	для эксплуатации подъездного железнодорожного пути
5	44:27:060403:15	Костромская область, г Кострома, ул Базовая, д 2б	2685	для эксплуатации нежилого строения (склада)
6	44:27:060403:17	Костромская область, г Кострома, ул Деминская, д 13	22755	для эксплуатации складских помещений
7	44:27:060403:18	Костромская область, г Кострома, ул Деминская, д 13	12250	для эксплуатации производственной базы
8	44:27:060403:19	Костромская область, г Кострома, ул Деминская, д 13а	1950	для эксплуатации производственной базы
9	44:27:060403:22	Костромская область, г Кострома, ул Зеленая, д 8а	629	для эксплуатации нежилого строения
10	44:27:060403:23	Костромская область, г Кострома, ул Зеленая, д 8а	1118	для эксплуатации АЗС

11	44:27:060403:24	Костромская область, г Кострома, ул Зеленая, д 8а	7162	для продолжения строительства производственной базы
12	44:27:060403:26	Костромская область, г Кострома, ул Индустриальная	22100	в/ч №21602
13	44:27:060403:29	Костромская область, г Кострома, ул Зеленая, д 4	3300	Для эксплуатации зданий и сооружений
14	44:27:060403:34	Костромская область, г Кострома, ул Базовая, д 8д	26942	для размещения и эксплуатации завода ЖБИ и ПМК
15	44:27:060403:35	Костромская область, г Кострома, ул Базовая, д 8д	12537	для размещения и эксплуатации завода ЖБИ и ПМК
16	44:27:060403:36	Костромская область, г Кострома, ул Зеленая, д 10	4853	для эксплуатации зданий и сооружений
17	44:27:060403:38	Костромская область, г Кострома, ул Зеленая, д 10	3043 +/-19	для эксплуатации зданий и сооружений
18	44:27:060403:40	Костромская область, г Кострома, ул Базовая, д 4	102	для эксплуатации трансформаторной подстанции
19	44:27:060403:45	Костромская область, г Кострома, ул Зеленая, д 10	392	для эксплуатации зданий и сооружений
20	44:27:060403:46	Костромская область, г Кострома, ул Базовая, д 14	33491	Проектирование производственной базы
21	44:27:060403:47	Костромская область, г Кострома, ул Базовая, д 4	17530	Скважина
22	44:27:060403:48	Костромская область, г Кострома, ул Базовая, д 4	2708	Склады
23	44:27:060403:49	Костромская область, г Кострома, ул Базовая, д 6б	2364 +/-17	Для эксплуатации пункта хранения, подготовки и предпродажной подготовки промышленных изделий хозяйственного назначения
24	44:27:060403:51	Костромская область, г Кострома, ул Деминская, д 13	91525	Производство
25	44:27:060403:53	Костромская область, г Кострома, ул Базовая, д 4а	1280 +/-25	для завершения строительства здания бытовки
26	44:27:060403:54	Костромская область, г Кострома, ул Базовая, д 8а	12194	Прочая вспомогательная транспортная деятельность
27	44:27:060403:56	Костромская область, г Кострома, ул Базовая, д 4	2172	Производство пиломатериалов

28	44:27:060403:57	Костромская область, г Кострома, ул Базовая, д 4	15358	Производство пиломатериалов
29	44:27:060403:58	Костромская область, г Кострома, ул Базовая, д 6а	54700	Добыча драгоценных и полудрагоценных камней
30	44:27:060403:59	Костромская область, г Кострома, ул Базовая, д 4	118	Прочая розничная торговля в специальном магазине
31	44:27:060403:60	Костромская область, г Кострома, ул Базовая, д 4	86	для эксплуатации производственной базы и административного здания
32	44:27:060403:61	Костромская область, г Кострома, ул Базовая, д 4	4244	Покупка и продажа собственных нежилых зданий
33	44:27:060403:62	Костромская область, г Кострома, ул Базовая	16428	Для эксплуатации зданий и сооружений
34	44:27:060403:63	Костромская область, г Кострома, ул Базовая, д 4	7210	Производство крупы, муки
35	44:27:060403:64	Костромская область, г Кострома, ул Базовая, д 12	2030	Для эксплуатации производственного склада
36	44:27:060403:65	Костромская область, г Кострома, ул Зеленая, д 12	1448	Торговля
37	44:27:060403:66	Костромская область, г Кострома, ул Базовая, д 4	887	Производство электроэнергии тепловыми электростанциями
38	44:27:060403:70	Костромская область, г Кострома, ул Зеленая, д 8	4422 +/-47	для эксплуатации зданий и сооружений
39	44:27:060403:71	Костромская область, г Кострома, ул Зеленая, д 10	20003 +/-50	для эксплуатации зданий и сооружений
40	44:27:060403:72	Костромская область, г Кострома, ул Базовая, д 8-г	49859	для размещения и эксплуатации завода ЖБИ и ПМК
41	44:27:060403:74	Костромская область, г Кострома, ул Зеленая, д 10	79	для эксплуатации зданий и сооружений
42	44:27:060403:75	Костромская область, г Кострома, ул Зеленая, д 10	51792	для эксплуатации зданий и сооружений (завод по производству металлоизделий)
43	44:27:060403:76	Костромская область, г Кострома, ул Зеленая, д 10	19347	для эксплуатации зданий и сооружений
44	44:27:060403:77	Костромская область, г Кострома, ул Зеленая, д 10	656	для эксплуатации зданий и сооружений
45	44:27:060403:78	Костромская область, г Кострома, ул Базовая, д 14	25803	для строительства производственной базы со складом по хранению и переработке ГСМ

46	44:27:060403:79	Костромская область, г Кострома, ул Зеленая	116	Коммунальное обслуживание
47	44:27:060403:80	Костромская область, г Кострома, ул Базовая, д 8б	323	для эксплуатации производственного склада
48	44:27:060403:81	Костромская область, г Кострома, ул Базовая, д 8б	7083	для размещения и эксплуатации завода ЖБИ и ПМК
49	44:27:060403:82	Костромская область, г Кострома, ул Базовая, д 8б	2773	для размещения и эксплуатации завода ЖБИ и ПМК
50	44:27:060403:83	Костромская область, г Кострома, ул Базовая	2812	Коммунально-складские объекты и производственные предприятия различного профиля II, III, IV, V классов опасности
51	44:27:060403:87	Костромская область, г Кострома, ул Базовая, д 8б	808	для размещения и эксплуатации завода ЖБИ и ПМК
52	44:27:060403:88	Костромская область, г Кострома, ул Базовая, д 8	47941	для эксплуатации объектов промышленного назначения
53	44:27:060403:89	Костромская область, г Кострома, ул Индустриальная	2343	для эксплуатации зданий и сооружений
54	44:27:060403:91	Костромская область, г Кострома, ул Зеленая, д 8а	11598	Для эксплуатации объектов производственного назначения
55	44:27:060403:92	156019, Костромская область, г Кострома, ул Индустриальная, д 48	70075 +/- 185	Для эксплуатации зданий и сооружений
56	44:27:060403:93	Костромская область, г Кострома, ул Индустриальная	64379 +/- 89	для эксплуатации зданий и сооружений
57	44:27:060403:94	Костромская область, г Кострома, ул Индустриальная, д 48	1295	для эксплуатации зданий и сооружений
58	44:27:060403:95	Костромская область, г Кострома, ул Зеленая, д 8а	1904	Для эксплуатации объектов производственного назначения
59	44:27:060403:96	Костромская область, г Кострома, ул Зеленая, д 12, литера А	1655	Для эксплуатации административного здания
60	44:27:060403:100	Костромская область, г Кострома, ул Базовая, д 8	1063	для эксплуатации объекта производственного назначения
61	44:27:060403:102	Костромская область, г Кострома, ул Базовая, д 8а	899	производство машин и оборудования



62	44:27:060403:103	Костромская область, г Кострома, ул Деминская, д 136	1586	для строительства здания склада
63	44:27:060403:108	Местоположение установлено относительно ориентира, расположенного за пределами участка. Ориентир контора. Участок находится примерно в 35 м, по направлению на запад от ориентира. Костромская область, г Кострома, ул Базовая, д 8	92 +/-0.2	для трансформаторных пунктов
64	44:27:060403:110	Костромская область, г Кострома, ул Индустриальная, д 67	9210 +/-33.6	Для эксплуатации автомобильной газонаполнительной компрессорной станции № 1
65	44:27:060403:111	Местоположение установлено относительно ориентира, расположенного за пределами участка. Ориентир база. Участок находится примерно в 9 м, по направлению на запад от ориентира. Костромская область, г Кострома, ул Базовая, д 4	89 +/-0.2	для эксплуатации ТП-589
66	44:27:060403:123	Костромская область, г Кострома, ул Базовая, д 8а	565 +/-8	Для эксплуатации производственной базы
67	44:27:060403:392	Костромская область, г Кострома, ул Деминская, д 11/2	2401 +/-17	Для эксплуатации объектов промышленного назначения
68	44:27:060403:395	Костромская область, г Кострома, ул Базовая	1315 +/-13	Для эксплуатации объекта производственного назначения
69	44:27:060403:396	Костромская область, г Кострома, ул Зеленая	715 +/-9	Для завершения строительства административно-бытового здания
70	44:27:060403:398	Костромская область, г Кострома, ул Базовая, д 8а	7573 +/-30	Для эксплуатации производственной базы
71	44:27:060403:399	Костромская область, г Кострома, ул Базовая, д 8а	3159 +/-20	Для эксплуатации производственной базы
72	44:27:060403:400	Костромская область, г Кострома, ул Базовая, д 10	960 +/-11	для эксплуатации нежилого строения (склад)
73	44:27:060403:410	Костромская область, г Кострома, ул Базовая, д 8 б	1300 +/-13	для размещения и эксплуатации завода ЖБИ и ПМК

74	44:27:060403:411	Костромская область, г Кострома, ул Базовая, д 8 б	3415 +/-20	для размещения и эксплуатации завода ЖБИ и ПМК
75	44:27:060403:412	Костромская область, г Кострома, ул Базовая, д 8 б	1300 +/-13	для размещения и эксплуатации завода ЖБИ и ПМК
76	44:27:060403:442	Костромская область, г Кострома, ул Базовая, д 14	4975 +/-16	Для эксплуатации объекта промышленного назначения
77	44:27:060403:542	156019, Костромская область, г Кострома, ул Базовая, д 12	32183 +/-63	для эксплуатации производственной базы; для эксплуатации объекта промышленного назначения
78	44:27:060403:544	156019, Костромская область, г Кострома, ул Зеленая, д 10	5474 +/-9	для эксплуатации зданий и сооружений
79	44:27:060403:545	156019, Костромская область, г Кострома, ул Зеленая, д 10	322 +/-3	для эксплуатации зданий и сооружений
80	44:27:060403:550	Костромская область, г Кострома, п Высоково	2065 +/-16	для размещения и эксплуатации завода ЖБИ и ПМК
81	44:27:060403:551	Костромская область, г Кострома, п Высоково	2194 +/-16	для размещения и эксплуатации завода ЖБИ и ПМК
82	44:27:060403:552	156019, Костромская область, г Кострома, ул Базовая, д 8е	3373 +/-20	для размещения и эксплуатации завода ЖБИ и ПМК
83	44:27:060403:553	Костромская область, г Кострома, п Высоково	2703 +/-18	для размещения и эксплуатации завода ЖБИ и ПМК
84	44:27:060403:554	Костромская область, г Кострома, п Высоково	193 +/-5	для размещения и эксплуатации завода ЖБИ и ПМК
85	44:27:060403:555	Костромская область, г Кострома, п Высоково	1873 +/-15	для размещения и эксплуатации завода ЖБИ и ПМК
86	44:27:060403:556	Костромская область, г Кострома, п Высоково	3205 +/-20	для размещения и эксплуатации завода ЖБИ и ПМК
87	44:27:060403:558	156019, Костромская область, г Кострома, ул Зеленая	1685 +/-14	для организации строительной площадки без права возведения объектов недвижимости
88	44:27:060403:559	156019, Костромская область, г Кострома, ул Зеленая, д 12	3133 +/-20	Для эксплуатации объектов производственного назначения
89	44:27:060403:560	156019, Костромская область, г Кострома, ул Зеленая, д 12	1499 +/-14	Для эксплуатации объектов производственного назначения

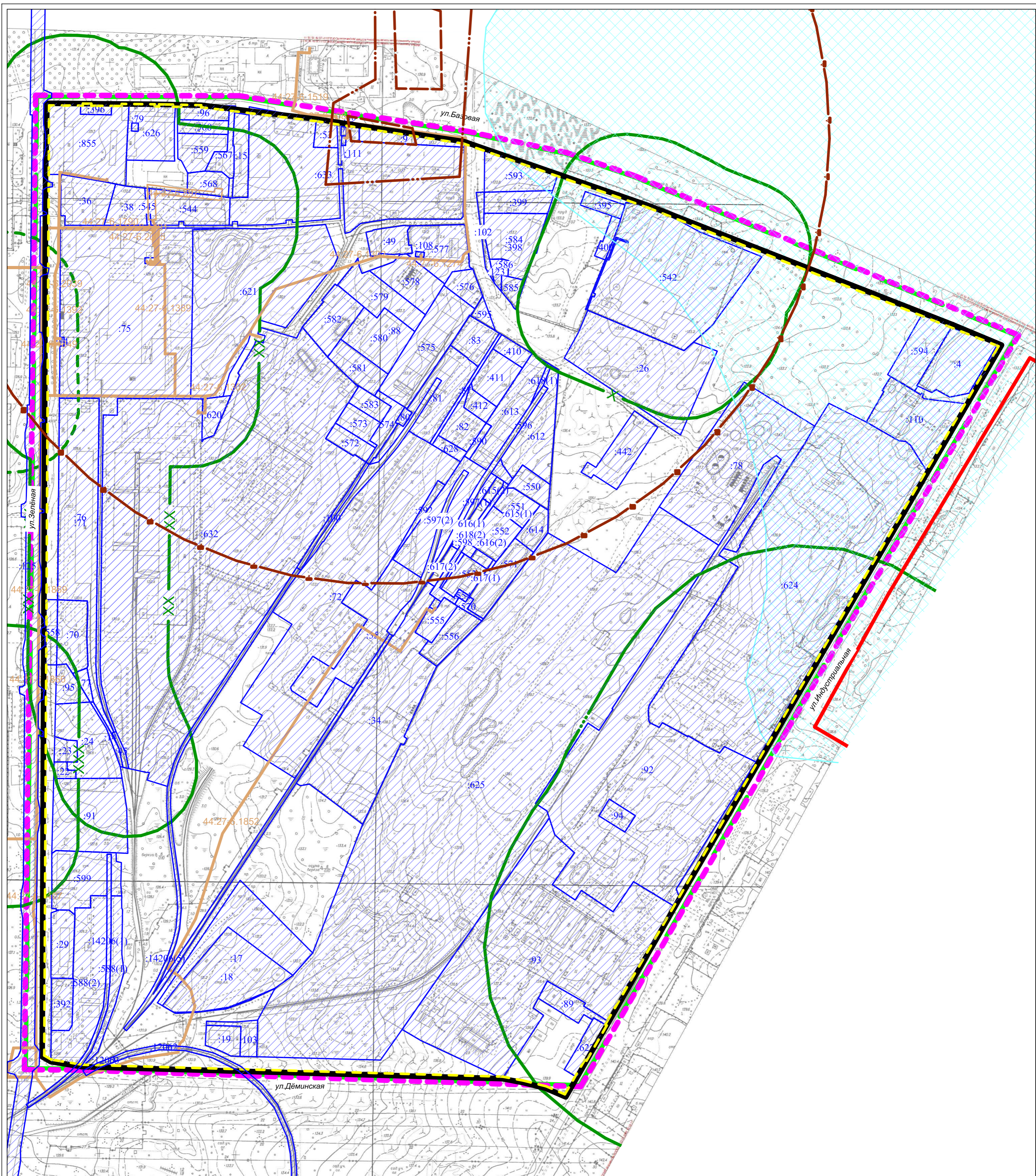
90	44:27:060403:567	156019, Костромская область, г Кострома, ул Зеленая, д 12	1739 +/-5	для эксплуатации объекта производственного назначения
91	44:27:060403:568	156019, Костромская область, г Кострома, ул Зеленая, д 12	2025 +/-5	для эксплуатации объекта производственного назначения
92	44:27:060403:570	Костромская область, г Кострома, п Высоково	397 +/-7	для размещения и эксплуатации завода ЖБИ и ПМК
93	44:27:060403:571	Костромская область, г Кострома, п Высоково	6294 +/-28	для размещения и эксплуатации завода ЖБИ и ПМК
94	44:27:060403:572	156019, Костромская область, г Кострома, ул Базовая, д 8	1820 +/-15	для эксплуатации объектов промышленного назначения
95	44:27:060403:573	156019, Костромская область, г Кострома, ул Базовая, д 8	2061 +/-16	для эксплуатации объектов промышленного назначения
96	44:27:060403:574	156019, Костромская область, г Кострома, ул Базовая, д 8	1847 +/-15	для эксплуатации объектов промышленного назначения
97	44:27:060403:575	156019, Костромская область, г Кострома, ул Базовая, д 8	9603 +/-34	для эксплуатации объектов промышленного назначения
98	44:27:060403:576	156019, Костромская область, г Кострома, ул Базовая, д 8	1920 +/-15	для эксплуатации объектов промышленного назначения
99	44:27:060403:577	156019, Костромская область, г Кострома, ул Базовая, д 8	5693 +/-26	для эксплуатации объектов промышленного назначения
100	44:27:060403:578	156019, Костромская область, г Кострома, ул Базовая, д 8	4624 +/-24	для эксплуатации объектов промышленного назначения
101	44:27:060403:579	156019, Костромская область, г Кострома, ул Базовая, д 8	4978 +/-25	для эксплуатации объектов промышленного назначения
102	44:27:060403:580	156019, Костромская область, г Кострома, ул Базовая, д 8	5809 +/-27	для эксплуатации объектов промышленного назначения
103	44:27:060403:581	156019, Костромская область, г Кострома, ул Базовая, д 8	3277 +/-20	для эксплуатации объектов промышленного назначения

104	44:27:060403:582	156019, Костромская область, г Кострома, ул Базовая, д 8	4705 +/-24	для эксплуатации объектов промышленного назначения
105	44:27:060403:583	156019, Костромская область, г Кострома, ул Базовая, д 8	1604 +/-14	для эксплуатации объектов промышленного назначения
106	44:27:060403:584	156019, Костромская область, г Кострома, ул Базовая, д 8а	6297 +/-16	для эксплуатации производственной базы
107	44:27:060403:585	156019, Костромская область, г Кострома, ул Базовая, д 8а	1274 +/-8	для эксплуатации производственной базы
108	44:27:060403:586	156019, Костромская область, г Кострома, ул Базовая, д 8а	568 +/-5	для эксплуатации производственной базы
109	44:27:060403:588 (Граница участка многоконтурная. Количество контуров - 2)	Костромская область, г Кострома, ул Деминская, д 11/2	14623 +/-42	для эксплуатации объектов промышленного назначения
110	44:27:060403:590	Костромская область, г Кострома, п Высоково	524 +/-8	для размещения и эксплуатации завода ЖБИ и ПМК
111	44:27:060403:592	Костромская область, г Кострома, п Высоково	892 +/-10	для размещения и эксплуатации завода ЖБИ и ПМК
112	44:27:060403:593	156019, Костромская область, г Кострома, ул Базовая, д 10а	4450 +/-23	для строительства коммунально-складских объектов и производственных предприятий различного профиля V класса опасности
113	44:27:060403:594	156019, Костромская область, г Кострома, ул Базовая, д 16	5030 +/-25	производственная деятельность, склады, деловое управление, обслуживание автотранспорта, объекты придорожного сервиса
114	44:27:060403:595	Костромская область, г Кострома, ул Базовая	735 +/-9	для строительства наземных стоянок (гаражных боксов)
115	44:27:060403:596	Костромская область, г Кострома, п Высоково	13697 +/-41	для размещения и эксплуатации завода ЖБИ и ПМК
116	44:27:060403:597 (Граница участка многоконтурная. Количество контуров - 2)	Костромская область, г Кострома, п Высоково	8113 +/-32	для размещения и эксплуатации завода ЖБИ и ПМК
117	44:27:060403:598	Костромская область, г Кострома, п Высоково	4394 +/-23	для размещения и эксплуатации завода ЖБИ и ПМК

118	44:27:060403:599	156019, Костромская область, г Кострома, ул Зеленая	7227 +/-30	для эксплуатации объектов промышленного назначения
119	44:27:060403:612	Костромская область, г Кострома, п Высоково	6702 +/-29	для размещения и эксплуатации завода ЖБИ и ПМК
120	44:27:060403:613	Костромская область, г Кострома, п Высоково	6175 +/-28	для размещения и эксплуатации завода ЖБИ и ПМК
121	44:27:060403:614	Костромская область, г Кострома, п Высоково	1826 +/-15	для размещения и эксплуатации завода ЖБИ и ПМК
122	44:27:060403:615 (Граница участка многоконтурная. Количество контуров - 2)	Костромская область, г Кострома, п Высоково	2716 +/-18	для размещения и эксплуатации завода ЖБИ и ПМК
123	44:27:060403:616 (Граница участка многоконтурная. Количество контуров - 2)	Костромская область, г Кострома, п Высоково	5173 +/-25	для размещения и эксплуатации завода ЖБИ и ПМК
124	44:27:060403:617 (Граница участка многоконтурная. Количество контуров - 2)	Костромская область, г Кострома, п Высоково	7601 +/-31	для размещения и эксплуатации завода ЖБИ и ПМК
125	44:27:060403:618 (Граница участка многоконтурная. Количество контуров - 2)	Костромская область, г Кострома, п Высоково	2461 +/-17	для размещения и эксплуатации завода ЖБИ и ПМК
126	44:27:060403:620	156019, Костромская область, г Кострома, ул Зеленая, д 10А	1667 +/-14	Промышленные и коммунально-складские предприятия II,III,IV,V классов опасности; объекты административного назначения, связанные с обслуживанием предприятия; офисные объекты делового и коммерческого назначения, связанные с обслуживанием предприятия; объекты оптовой, оптово-розничной торговли
127	44:27:060403:621	156019, Костромская область, г Кострома, ул Зеленая, д 10Б	33622 +/-64	Промышленные и коммунально-складские предприятия II, III, IV, V классов опасности; объекты административного назначения, связанные с обслуживанием предприятия; офисные объекты делового и офисного назначения, связанные с обслуживанием предприятия; объекты оптовой, оптово-розничной торговли; автостоянки для

				хранения всех видов транспорта, включая ведомственный и грузовой
128	44:27:060403:622	Костромская область, г Кострома, ул Индустриальная, д 69	1886 +/-15	-
129	44:27:060403:624	Костромская область, г Кострома, ул Индустриальная	91879 +/-106	промышленные и коммунально-складские предприятия II,III,IV классов опасности; объекты административного назначения, связанные с обслуживанием предприятия; объекты транспортной инфраструктуры; автостоянки для хранения всех видов транспорта, включая ведомственный и грузовой
130	44:27:060403:625	Костромская область, г Кострома, ул Индустриальная	190654 +/-153	Промышленные и коммунально-складские предприятия III, IV, V классов опасности; объекты административного назначения, связанные с обслуживанием предприятия; офисные объекты делового и коммерческого назначения, связанные с обслуживанием предприятия, объекты розничной торговли, объекты транспортной инфраструктуры; автостоянки для хранения всех видов транспорта, включая ведомственный и грузовой
131	44:27:060403:626	156019, Костромская область, г Кострома, ул Зеленая, д 12	5528 +/-26	Эксплуатация зданий и сооружений
132	44:27:060403:628	156019, Костромская область, г Кострома, ул Базовая	815 +/-10	Для размещения и эксплуатации завода ЖБИ и ПМК
133	44:27:060403:631	Костромская область, г Кострома, ул Базовая, д 12	3247	для общественно-делового и гражданского строительства
134	44:27:060403:632	156019, Костромская область, г Кострома, ул Зеленая, д 10	150210 +/-135.65	промышленные и коммунально-складские предприятия V класса опасности
135	44:27:060403:633	156019, Костромская область, г Кострома, ул Базовая	41014 +/-70.88	Для эксплуатации объектов производственного назначения, промышленные и коммунально-складские предприятия V класса опасности
136	44:27:060403:855	156019, Костромская область, г Кострома, ул Зеленая, д 12	12398 +/-38.97	автостоянки для хранения всех видов транспорта, включая ведомственный и грузовой, промышленные и коммунально-складские предприятия V класса опасности





**Условные обозначения**

— граница земельных участков по сведениям ЕГРН

:100 кадастровый номер земельного участка

— граница проекта межевания

— граница кадастрового квартала

КН существующие объекты капитального строительства

**Границы зон с особыми условиями использования территории:**

— охранные зоны инженерных коммуникаций

44:27-6.354 учетный номер зоны с особыми условиями использования территории

— зона подтопления и территории с глубиной залегания грунтовых вод до 2-х метров

— санитарно-защитная зона предприятия ООО «Резилюкс-Волга», 100 м

— санитарно-защитная зона предприятия ООО «Волга Страл», 100 м

— санитарно-защитная зона предприятия ОАО «Костромской молочный комбинат», 100 м

— санитарно-защитная зона предприятия ООО «Концерн МЕДВЕДЬ» производственный участок № 7, 100 м

— санитарно-защитная зона предприятия ОАО «Фирма Агротекс-ЖБИ», 300 м

— зона санитарной охраны источников водоснабжения, III пояс

— зона санитарной охраны источников водоснабжения, I пояс

ПРОЕКТ МЕЖЕВАНИЯ ТЕРРИТОРИИ В ГРАНИЦАХ КАДАСТРОВОГО КВАРТАЛА 44:27:06:0403			
Чертеж границ существующих земельных участков, объектов капитального строительства, зон с особыми условиями использования территорий, границ особо охраняемых природных территорий			
Должность	ФИО	Подпись	Дата
Директор	Храмов А.В.		
Начелд. кадастровых работ	Миличенко Е.Н.		
Материалы по обоснованию			Стадия
Масштаб 1:4000			Лист
			Листов

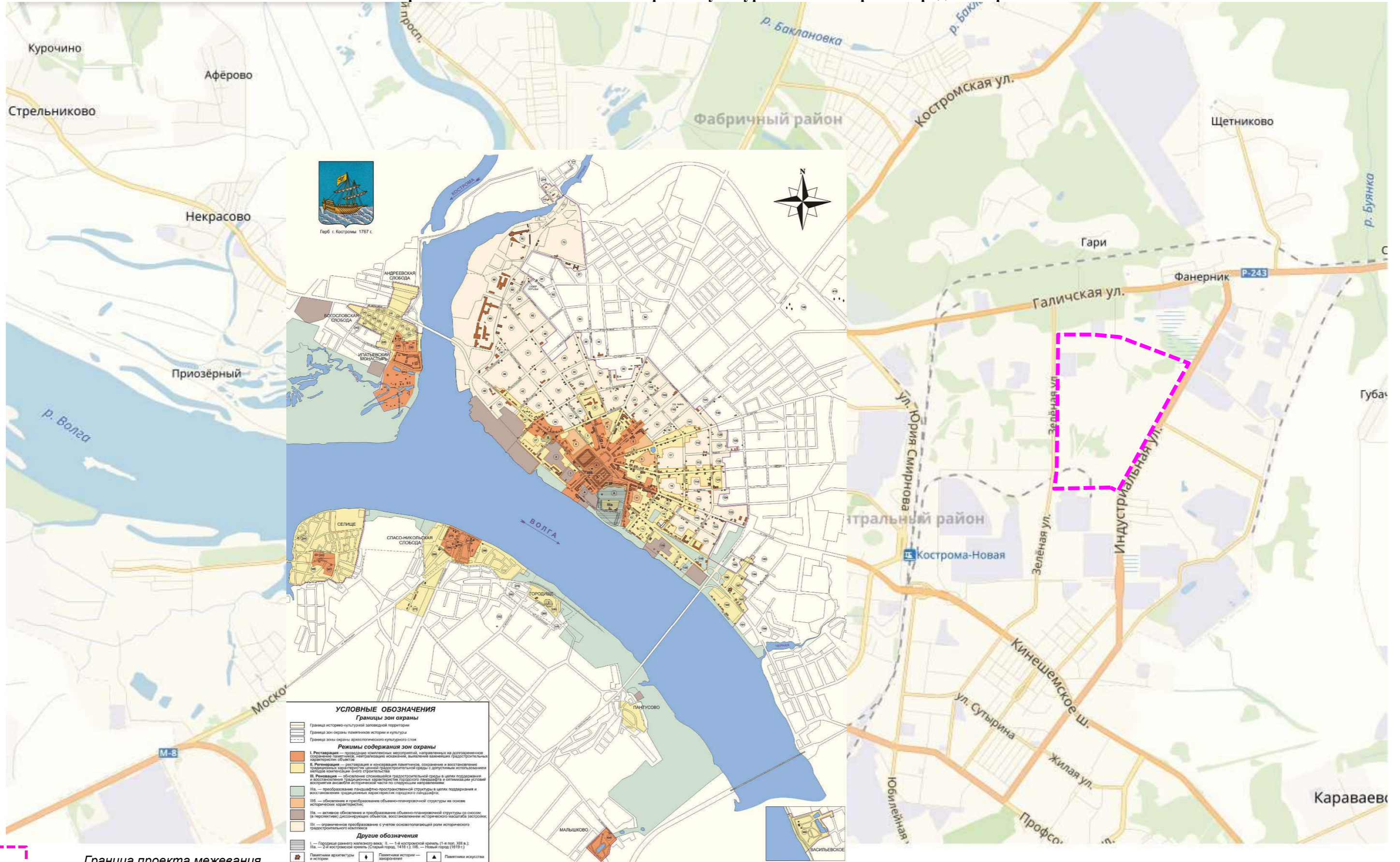








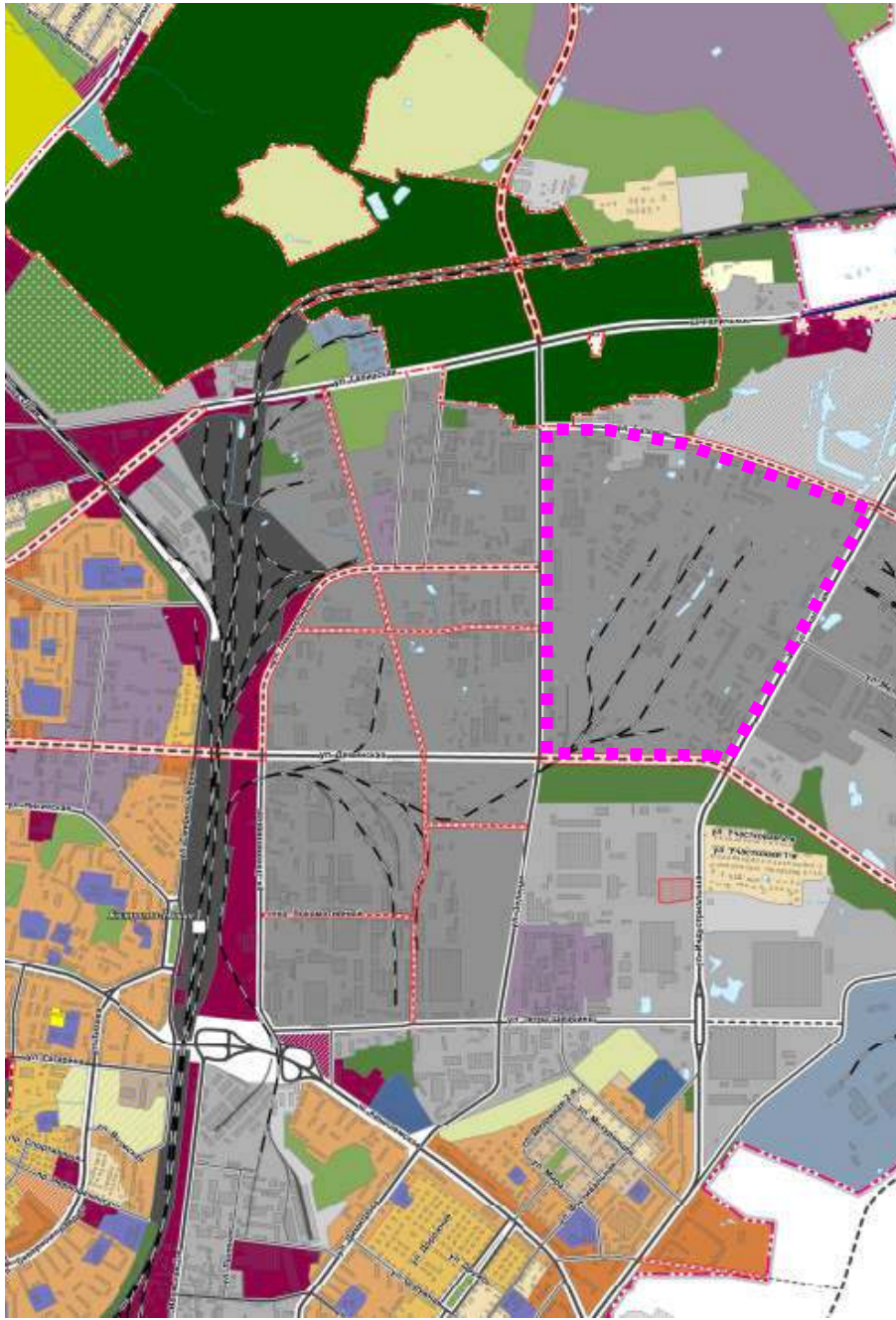
Схема расположения памятников истории и культуры и зон их охраны города Костромы



Граница проекта межевания



ФРАГМЕНТ КАРТЫ ФУНКЦИОНАЛЬНЫХ ЗОН



**Условные обозначения:**

— граница проекта межевания

**Границы:**

— существующие

— городского округа город Кострома

— населенного пункта город Кострома

— земель лесного фонда

**Функциональные зоны:**

**Жилые зоны:**

— зона малоэтажной, индивидуальной жилой застройки (1-3 этажа)

— зона малоэтажной жилой застройки (1-4 этажа)

— зона среднеэтажной жилой застройки (3-5 этажей)

— зона многоэтажной жилой застройки (6-12 этажей)

— зона смешанной жилой застройки

— зона объектов дошкольного, начального и среднего общего образования

**Общественно-деловые зоны:**

— многофункциональная зона

— зона размещения объектов среднего профессионального и высшего образования

— зона размещения объектов здравоохранения

— зона размещения объектов физической культуры и массового спорта

— зона размещения культовых зданий

**Производственные зоны:**

— промышленные и коммунально-складские зоны размещения объектов I класса опасности

— промышленные и коммунально-складские зоны размещения объектов II,III класса опасности

— промышленные и коммунально-складские зоны размещения объектов IV,V класса опасности

— промышленные и коммунально-складские зоны размещения объектов V класса опасности

**Зоны инженерной и транспортной инфраструктуры:**

— зона объектов инженерной инфраструктуры

— зона объектов транспортной инфраструктуры

— зона объектов железнодорожного транспорта

**Природно-рекреационные зоны:**

— зона особо охраняемых природных территорий

— зона зеленых насаждений общего пользования

— зона набережных

— реки, водохранилища, озера, пруды

**Зоны сельскохозяйственного использования:**

— зона сельскохозяйственных угодий

— зона коллективных садов

— зона декоративного растениеводства и плодородитомников

**Зоны специального назначения:**

— спецтерритории

— зона кладбищ

— зеленые насаждения специального назначения

**Зоны градостроительных преобразований:**

— в индивидуальную жилую зону

— в малоэтажную жилую зону

— в многоэтажную жилую зону

— в общественно-деловые зоны

— в рекреационные зоны

— в зоны размещения культовых зданий

**Объекты транспортной инфраструктуры:**

— железные дороги

— железнодорожные станции, платформы

— автодороги федерального значения

— автодороги регионального значения

**Автодороги местного значения городского округа (улично-дорожная сеть)**

— магистральная городская дорога

— магистральная улица общегородского значения

— магистральная улица районного значения

— улица местного значения

— Земельные участки, зарезервированные для муниципальных нужд



**Повестка**  
**собрания участников публичных слушаний по проекту межевания**  
**территории в границах кадастрового квартала 44:27:060403**

15.00 – 16.30

9 апреля 2019 года

1. Регистрация участников публичных слушаний – 20 мин.
2. Вступительное слово председательствующего на публичных слушаниях (собрании участников публичных слушаний) – 5 мин.

Воронина Ольга Владимировна – председатель Комиссии по рассмотрению документации по планировке территории города Костромы

Якимов Владимир Вячеславович – заместитель председательствующего, заместитель председателя Комиссии по рассмотрению документации по планировке территории города Костромы

3. Основной доклад:

- по проекту межевания территории в границах кадастрового квартала 44:27:060403

Миличенко Елена Николаевна – начальник  
отдела кадастровых работ МКУ г. Костромы  
"Центр градостроительства" – 10 мин.

4. Вопросы к выступившим (в письменной, устной форме) – 30 мин.
5. Выступления участников публичных слушаний в порядке поступления заявок на выступление – 20 мин.
6. Заключительное слово председательствующего – 5 мин.  
Воронина Ольга Владимировна – председатель Комиссии по рассмотрению документации по планировке территории города Костромы



## ОПОВЕЩЕНИЕ О НАЧАЛЕ ПУБЛИЧНЫХ СЛУШАНИЙ

Глава города Костромы информирует о назначении публичных слушаний по проекту межевания территории в границах кадастрового квартала 44:27:060403.

Публичные слушания состоятся 9 апреля 2019 года с 15.00 часов до 16.30 часов в здании по адресу: Российская Федерация, Костромская область, городской округ город Кострома, город Кострома, площадь Конституции, дом 2, 5 этаж, актовый зал.

Организатор публичных слушаний, - Комиссия по рассмотрению документации по планировке территории города Костромы (адрес: Российская Федерация, Костромская область, городской округ город Кострома, город Кострома, площадь Конституции, дом 2, 4 этаж, кабинет 406, телефон (4942) 42 70 72).

Экспозиция проекта проводится в здании по адресу: Российская Федерация, Костромская область, городской округ город Кострома, город Кострома, площадь Конституции, дом 2, 4 этаж с 1 по 9 апреля 2019 года. Консультирование проводится во вторник и четверг с 17.00 по 18.00 часов.

Проект, подлежащий рассмотрению на публичных слушаниях, и информационные материалы к нему (при наличии) будут размещены на официальном сайте Администрации города Костромы по адресу: [www.gradkostroma.ru](http://www.gradkostroma.ru) с 1 апреля 2019 года.

Участники публичных слушаний в целях идентификации представляют сведения о себе (фамилию, имя, отчество (при наличии), дату рождения, адрес места жительства (регистрации) - для физических лиц; наименование, основной государственный регистрационный номер, место нахождения и адрес - для юридических лиц) с приложением документов, подтверждающих такие сведения. Участники публичных слушаний, являющиеся правообладателями соответствующих земельных участков и (или) расположенных на них объектов капитального строительства и (или) помещений, являющихся частью указанных объектов капитального строительства, также представляют сведения соответственно о таких земельных участках, объектах капитального строительства, помещениях, являющихся частью указанных объектов капитального строительства, из Единого государственного реестра недвижимости и иные документы, устанавливающие или удостоверяющие их права на такие земельные участки, объекты капитального строительства, помещения, являющиеся частью указанных объектов капитального строительства.

В случае внесения предложений и замечаний в письменной форме документы предоставляются участниками публичных слушаний в виде заверенных копий, либо копий с приложением оригиналов для их сверки.

В случае направления предложений и замечаний участником публичных слушаний представляется согласие на обработку его персональных данных с учетом требований, установленных Федеральным законом от 27 июля 2006 года № 152-ФЗ "О персональных данных".

Участники публичных слушаний, представившие указанные сведения о себе, имеют право вносить предложения и замечания, касающиеся рассматриваемого проекта:

1) в письменной форме в адрес организатора публичных слушаний с 1 по 9 апреля 2019 года;

2) посредством записи в книге (журнале) учета посетителей экспозиции проекта, подлежащего рассмотрению на публичных слушаниях, с 1 по 9 апреля 2019 года в здании по адресу: Российская Федерация, Костромская область, городской округ город Кострома, город Кострома, площадь Конституции, дом 2, 4 этаж;

3) в устной и письменной форме в ходе проведения публичных слушаний.