



АДМИНИСТРАЦИЯ ГОРОДА КОСТРОМЫ

ПОСТАНОВЛЕНИЕ

3 октября 2018 года

№ 2205

О предоставлении разрешения на отклонение от предельных параметров разрешенного строительства на земельном участке, расположенном по адресу: Российская Федерация, Костромская область, городской округ город Кострома, город Кострома, проезд Силикатный 3-й, 12

На основании заявления А. И. Новиковой, в соответствии со статьей 40 Градостроительного кодекса Российской Федерации, протоколом публичных слушаний от 10 сентября 2018 года № 117 по вопросу предоставления разрешения на отклонение от предельных параметров разрешенного строительства на земельном участке, расположенном по адресу: Российская Федерация, Костромская область, городской округ город Кострома, город Кострома, проезд Силикатный 3-й, 12, с учетом заключения о результатах публичных слушаний, рекомендаций Комиссии по подготовке проекта Правил землепользования и застройки города Костромы, руководствуясь статьями 42, 44, частью 1 статьи 57 Устава города Костромы,

ПОСТАНОВЛЯЮ:

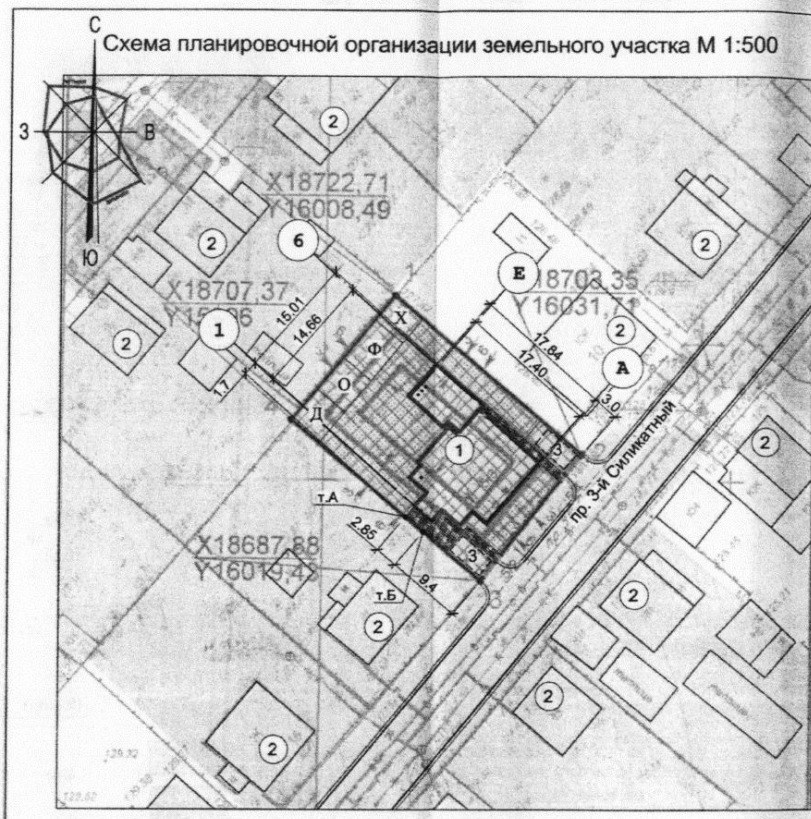
1. Предоставить разрешение на отклонение от предельных параметров разрешенного строительства на земельном участке с кадастровым номером 44:27:080513:5, площадью 0,0600 га, расположенном по адресу: Российская Федерация, Костромская область, городской округ город Кострома, город Кострома, проезд Силикатный 3-й, 12, установив минимальный отступ от юго-западной границы земельного участка 1,7 м от точки А до точки Б, установив максимальный процент застройки земельного участка – 29 %, в целях реконструкции индивидуального жилого дома под многоквартирный дом, согласно приложению к настоящему постановлению.

2. Настоящее постановление вступает в силу со дня его подписания, подлежит официальному опубликованию в бюллетене «Официальный вестник города Костромы» и размещению на официальном сайте Администрации города Костромы в информационно – телекоммуникационной сети «Интернет».

Глава Администрации города Костромы

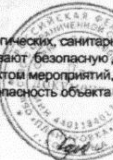
А. В. Смирнов

Приложение
к постановлению Администрации
города Костромы
« 3 » октября 2018 года № «2205»



1. Зона Ж-1;
2. Планируемое отклонение от предельных параметров разрешенного строительства:
- установить минимальный отступ от границы земельного участка с юго-западной стороны - 1,7м от т.А до т.Б;
3. Изменить основной вид разрешенного использования земельного участка на «малоэтажную многоквартирную жилую застройку» согласно Решению Думы города Костромы №21 от 09.02.2018 г.

Технические решения, принятые в проекте, соответствуют требованиям экологических, санитарно-гигиенических, противопожарных и других норм действующих на территории РФ и обеспечивают безопасную для жизни и здоровья людей эксплуатацию объекта при соблюдении предусмотренных проектом мероприятий, а также гарантирует конструктивную надежность, устойчивость и эксплуатационную безопасность объекта в случае строительства или установки в соответствии с проектной документацией.

Главный инженер проекта:  А.В. Бондарев

УСЛОВНЫЕ ОБОЗНАЧЕНИЯ		
УСЛОВНЫЕ ОБОЗНАЧЕНИЯ	НАИМЕНОВАНИЕ	Примечания
	Объект капитального строительства	
	Граница земельного участка	
	Плитка полусухого прессования	
	Газон	
	Проезды, площадки с твердым покрытием	
	Бортовой бетонный камень	
	Этажность	

ЭКСПЛИКАЦИЯ ЗДАНИЙ, СООРУЖЕНИЙ И ПЛОЩАДОК					
№	Наименование	Удельные размеры, м ² /чел.	Площадь, м ² по расчету на 6 чел.	Площадь, м ² по проекту	Примечание
1	Объект капитального строительства	-	-	174,2	реконстр.
2	Существующее здание	-	-	-	сущ.
3	Гостевая парковка	-	-	2 маш.места	проект.
О	Площадка для отдыха взрослого населения	0,1	0,6	21,7	проект.
Д	Площадка для игр детей дошкольного и младшего школьного возраста	0,7	4,2	21,7	проект.
Ф	Площадка для занятий физкультурой	2,0	12,0	26,7	проект.
Х	Площадка для хозяйственных целей	0,3	1,8	17,1	проект.

ТЕХНИЧЕСКИЕ ПОКАЗАТЕЛИ В ГРАНИЦАХ БЛАГОУСТРОЙСТВА	
НАИМЕНОВАНИЕ	КОЛ-ВО
ПЛОЩАДЬ УЧАСТКА, м ²	600,0
ПЛОЩАДЬ ЗАСТРОЙКИ, м ²	174,2
ОБЩАЯ ПЛОЩАДЬ ОБЪЕКТА, м ²	189,2
КОЛИЧЕСТВО ЭТАЖЕЙ	3
ВЫСОТА ОБЪЕКТА (от уровня планировочной отметки земли до обреза карниза), п.м.	5,85
СТРОИТЕЛЬНЫЙ ОБЪЕМ ОБЪЕКТА, м ³	798,5
В Т.Ч. ПОДЗЕМНОЙ ЧАСТИ	-
ПЛОТНОСТЬ ЗАСТРОЙКИ (ПРОЦЕНТ ЗАСТРОЙКИ ЗЕМЕЛЬНОГО УЧАСТКА), %	29,0

				Новикова А.И.		74/18 - ПЗУ		
				Объект капитального строительства по адресу: Костромская область г. Кострома, пр.Силикатный 3-й, 12				
Изм.	Коп. уч.	Лист	№ док	Подпись	Дата	Стадия	Лист	Листов
Разраб.		Петрухин			07.18 г.	П	1	4
ГИП		Бондарев			07.18 г.			
Гл. арх.		Атрошенко			07.18 г.			
Контроль		Зудов			07.18 г.	Схема планировочной организации земельного участка М1:500		ООО "ПЛАНИРОВКА" г. Кострома, СРСЛ-102-2323008, пер.№112, от 14.11.17г.