



АДМИНИСТРАЦИЯ ГОРОДА КОСТРОМЫ

ПОСТАНОВЛЕНИЕ

24 марта 2016 года

№ 632

О предоставлении разрешения на отклонение от предельных параметров разрешенного строительства на земельном участке, расположенном по адресу: Российская Федерация, Костромская область, город Кострома, проезд Речной 1-й, 6

На основании заявления Т. Б. Федотовой, в соответствии со статьей 40 Градостроительного кодекса Российской Федерации, протоколом публичных слушаний по вопросу предоставления разрешения на отклонение от предельных параметров разрешенного строительства на земельном участке, расположенном по адресу: Российская Федерация, Костромская область, город Кострома, проезд Речной 1-й, 6, с учетом итогового документа (заключения о результатах) публичных слушаний, рекомендаций Комиссии по подготовке проекта Правил землепользования и застройки города Костромы, руководствуясь статьями 42, 44, частью 1 статьи 57 Устава муниципального образования городского округа город Кострома,

ПОСТАНОВЛЯЮ:

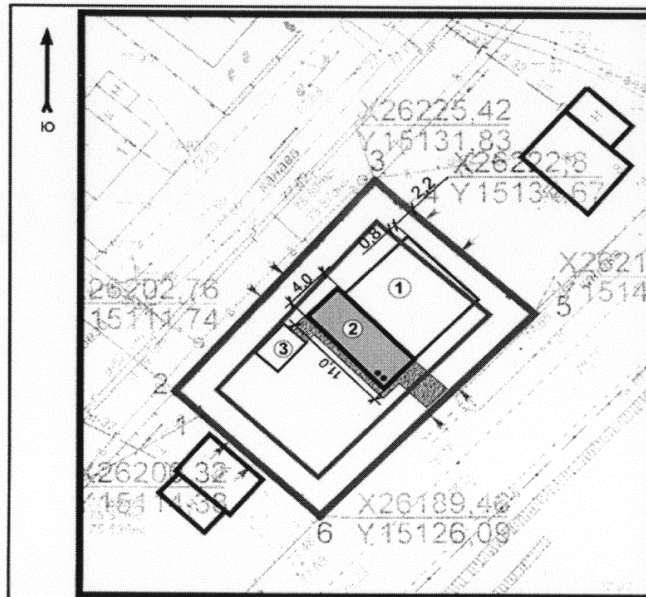
1. Предоставить разрешение на отклонение от предельных параметров разрешенного строительства на земельном участке с кадастровым номером 44:27:020227:5 площадью 0,0618 га, расположенном по адресу: Российская Федерация, Костромская область, город Кострома, проезд Речной 1-й, 6, установив минимальный отступ от северо-восточной границы земельного участка – 2,2 метра по границам существующего объекта, в целях реконструкции жилого дома, согласно прилагаемой к настоящему постановлению схеме планировочной организации земельного участка.

2. Настоящее постановление вступает в силу со дня его подписания и подлежит официальному опубликованию и размещению на официальном сайте Администрации города Костромы в информационно-телекоммуникационной сети «Интернет».

Глава Администрации города Костромы

В. В. Емец

Приложение
к постановлению Администрации
города Костромы
«24» марта 2016 года № «63а»



Условные обозначения	
Условные обозначения	Наименование
	Граница земельного участка по градплану
	Граница допустимого размещения зданий
	Существующие здания и сооружения
	Проектируемые объекты
	Благоустройство земельного участка
	Этажность

Экспликация зданий и сооружений	
№п/п	Наименование
1	Реконструируемый индивидуальный жилой дом
2	Проектируемая пристройка
3	Баня

Технико-экономические показатели		
Наименование	Ед.изм	Показатели
Площадь земельного участка по градплану	кв.м	618
Существующий жилой дом, общая площадь	кв.м	71,5
Реконструируемый жилой дом, площадь застройки	кв.м	134
в т.ч. проектируемая пристройка	кв.м	44
Баня площадь застройки	кв.м	12
Площадь застройки земельного участка	кв.м	146
Процент застройки	%	23,62

Примечание:
Реконструируемый индивидуальный жилой дом выходит за границу допустимого размещения здания установленную градостроительным планом земельного участка, расположенного по адресу: г. Кострома, пр. Речной 1-й, дом 6. Расстояние от границы земельного участка до реконструируемого жилого дома с северо-восточной стороны составляет 2,2 метра. Объект права зарегистрирован, что подтверждает свидетельство о государственной регистрации права от 28.04.2006 г. 44АБ№076629.

Проектная документация разработана в соответствии с градостроительным планом земельного участка, градостроительным регламентом, техническими регламентами, в том числе устанавливающими требованиями по обеспечению безопасной эксплуатации зданий, строений, сооружений и безопасного использования территорий, и с соблюдением технических условий

Генеральный директор
ООО "ЭКОГЕОИЗЫСКАНИЯ" И.В. Никулин



					Заказчик: Федотова Т.Б			
					Реконструкция индивидуального жилого дома по адресу: Костромская область, г. Кострома, пр. Речной 1-й, дом 6			
Изм	Кол	Лист	№ док	Подпись	Дата	Стадия	Лист	Листов
Разработал		Никулин			12.15	П	1	1
Проверил		Никулин			12.15			
					Схема планировочной организации земельного участка			
					ООО "ЭКОГЕОИЗЫСКАНИЯ"			